



**КЫРГЫЗ РЕСПУБЛИКАСЫНЫН УЛУТТУК
СТАТИСТИКА КОМИТЕТИ
НАЦИОНАЛЬНЫЙ СТАТИСТИЧЕСКИЙ КОМИТЕТ
КЫРГЫЗСКОЙ РЕСПУБЛИКИ**

**2024-ЖЫЛДЫН ТҮШҮМҮ ҮЧҮН АЙЫЛ ЧАРБА
ӨСҮМДҮКТӨРҮНҮН АЙДОО АЯНТГАРЫНЫН ӨЛЧӨМҮ
ЖӨНҮНДӨ ЖЫЙЫНТЫКТООЧУ ОТЧЕТ**

**ЗАКЛЮЧИТЕЛЬНЫЙ ОТЧЕТ
О РАЗМЕРАХ ПОСЕВНЫХ ПЛОЩАДЕЙ
СЕЛЬСКОХОЗЯЙСТВЕННЫХ КУЛЬТУР
ПОД УРОЖАЙ 2024г.**

г. Бишкек – 2024

2024-жылы түшүм алуу үчүн айыл чарба өсүмдүктөрүнүн айдоо аянтынын өлчөмү жөнүндө.

Бул басылмага байланыштуу, маалымат алуу, үчүн байланышуу
дареги : Бишкек ш., Фрунзе көч. 374, телефон: 996 (312) 664043; факс: 66-01-38;
Интернет: www.stat.gov.kg; e-mail: nsc_mail@stat.kg.

Кыргыз Республикасынын Улуттук статистика комитети

Айыл чарба статистикасы бөлүмү

Басылма жалпы республика боюнча, ошондой эле анын региондору боюнча такталган маалыматтарга негизделген толук маалыматты камтыйт. Айыл чарба өсүмдүктөрүнүн айдоо аянттарынын өлчөмдөрү боюнча маалыматтар берилди.

Басылма өткөн жылга салыштырмалуу республикадагы айдоо аянттарынын түзүмүн мүнөздөгөн. Айыл чарба өсүмдүктөрүнүн айдоо аянттарынын түрлөрү боюнча маалыматтарды камтыган 40ка жакын таблицаны камтыйт.

Колдонуучулардын кеңири чөйрөсү үчүн иштелип чыккан. Жылына бир жолу чыгарылат.
Нускасы: 28 көчүрмө.

Колдонуучулар расмий статистиканын маалыматтарын жана тиешелүү мето-берилмелерин пайдаланууда алардын булагына шилтеме жасоого милдеттүү («Расмий статистика жөнүндө» Мыйзамдын 30-беренеси).

О размерах посевных площадей сельскохозяйственных культур под урожай в 2024 года.

Для информации, связанной с этой публикацией, обращайтесь:
по адресу: г.Бишкек, ул. Фрунзе, 374, телефон: 996 (312) 664043; факс: 66-01-38;
интернет: www.stat.gov.kg; e-mail: nsc_mail@stat.kg.

Национальный статистический комитет Кыргызской Республики
Отдел статистики сельского хозяйства

Публикация содержит подробную информацию, основанную на уточненных данных, как в целом по республике, так и по ее регионам. Приведены данные по размерам посевных площадей сельскохозяйственных культур.

Публикация содержит около 40 таблиц, содержащих данные посевной площади сельскохозяйственных культур по видам, характеризующих структуру посевных площадей в республике в сравнении с предыдущим годом.

Предназначена для широкого круга пользователей. Издается один раз в год. Тираж: 28 экземпляров.

Пользователи при использовании данных официальной статистики и соответствующих методических обязаны ссылаться на их источник (статья 30 Закона «Об официальной статистике»).

ISBN 978-9967-66-40-43

Интернет:
www.stat.gov.kg e-mail:
nsc_mail@stat.kg

© Нацстатком КР,



I. Кыргыз Республикасындагы 2024-жылдын түшүмү үчүн айыл чарба өсүмдүктөрүнүн айдоо аянттары	
Посевные площади сельскохозяйственных культур в Кыргызской Республике под урожай 2024 года	4
II. Кыргыз Республикасындагы өсүмдүктөрдүн түрлөрү боюнча айыл чарба айдоо аянттары	
Посевные площади по видам сельскохозяйственных культур в Кыргызской Республике	14
2024-жылдын түшүмү үчүн бардык себүү аянты	
Общая посевная площадь занятая сельскохозяйственными культурами под урожай 2024г	14
<i>анын ичинен:</i>	
<i>в том числе:</i>	
күздүк себүү	
озимый сев	16
жаздык себүү	
яровой сев	18
Дан эгиндери - бардыгы	
Зерновые культуры-всего (без зернобобовых, риса и гречихи)	20
<i>анын ичинен</i>	
<i>в том числе</i>	
буудай - бардыгы	
пшеница-всего	22
күздүк буудай	
пшеница озимая	24
жаздык буудай	
пшеница яровая	26
арпа бардыгы	
ячмень-всего	28
күздүк арпа	
ячмень озимый	30
жаздык арпа	
ячмень яровой	31
кара буудай бардыгы	
рожь всего	33
жаздык кара буудай	
рожь яровая	33
тритикале	33
сулу	
овес	34
дандык жүгөрү	
кукуруза на зерно	35
таруу	
просо	36
дандык сорго	
сорго на зерно	37
аралашма кылкандуулар	
смесь колосовых	37
Дан буурчактар	
Зернобобовые культуры	38
Күрүч	
Рис	39
Кара күрүч	
Гречиха	39
Пахта	
Хлопчатник	40

Кант кызылчасы	
Сахарная свекла.....	41
Тамеки	
Табак.....	41
Май өсүмдүктөрү	
Масличные культуры.....	42
күн карама	
подсолнечник.....	44
сафлор.....	45
Башка техникалык өсүмдүктөр	
Прочие технические культуры.....	46
Картошка	
Картофель.....	47
Жашылчалар	
Овощи.....	49
Жашылчалар <i>түрлөрү боюнча</i>	
Овощи по видам.....	51
Азык-түлүк бакчасы	
Бахчи продовольственные.....	54
Тоют өсүмдүктөрү - бардыгы	
Кормовые культуры-всего.....	55
<i>анын ичинен</i>	
<i>в том числе</i>	
силостук жана көк тоюттук жүгөрү	
кукуруза на силос и зеленый корм.....	57
өткөн жылдары себилген көп жылдык чөптөрдүн чабык аянты	
укосная площадь многолетних трав посева прошлых лет.....	58
көп жылдык капталбаган чөптөрдүн аянты	
многолетние беспокровные травы.....	60
бир жылдык чөптөр	
однолетние травы.....	62
башка тоют өсүмдүктөрү	
прочие кормовые.....	63

Кыргыз Республикасынын 2024-жылында түшүм алуу үчүн айыл чарба өсүмдүктөрүнүн айдоо аянттары

Кыргыз Республикасынын Министрлер Кабинетинин 2023-жылдын 25-октябрындагы №572 токтому менен бекитилген 2024-жылга Статистикалык программасына ылайык, Кыргыз Республикасынын Улуттук статистика комитети тарабынан 2024-жылы түшүм алуу үчүн айыл чарба өсүмдүктөрүнүн себүүнүн жыйынтыктары чыгарылды.

2024-жылы түшүм алуу үчүн айыл чарба өсүмдүктөрүнүн себүүнүн жалпы аянты 1246,7 миң гектарды түзүп, бул өткөн жылга салыштырганда 8,8 миң гектарга же 0,7 пайызга көп болду. Ошол эле учурда, күздүк эгиндер себилген аянттар 150,6 миң гектарды түзүп, өткөн жылдын күздүк себүүлөрүнүн аянттарына салыштырганда 9,4 миң гектарга же 6,6 пайызга көп болду, жазгы айыл чарба өсүмдүктөрүнүн себүү аянттары 756,0 миң гектарды түзүп, өткөн жылдын жазгы себүү аянттарына салыштырганда 5,3 миң гектарга же 0,7 пайызга көп. Мурунку жылдарда себилген көп жылдык чөптөрдүн аянты 340,1 миң гектарды түзүп, өткөн жылга салыштырганда 5,9 миң гектарга же 1,7 пайызга аз болду.

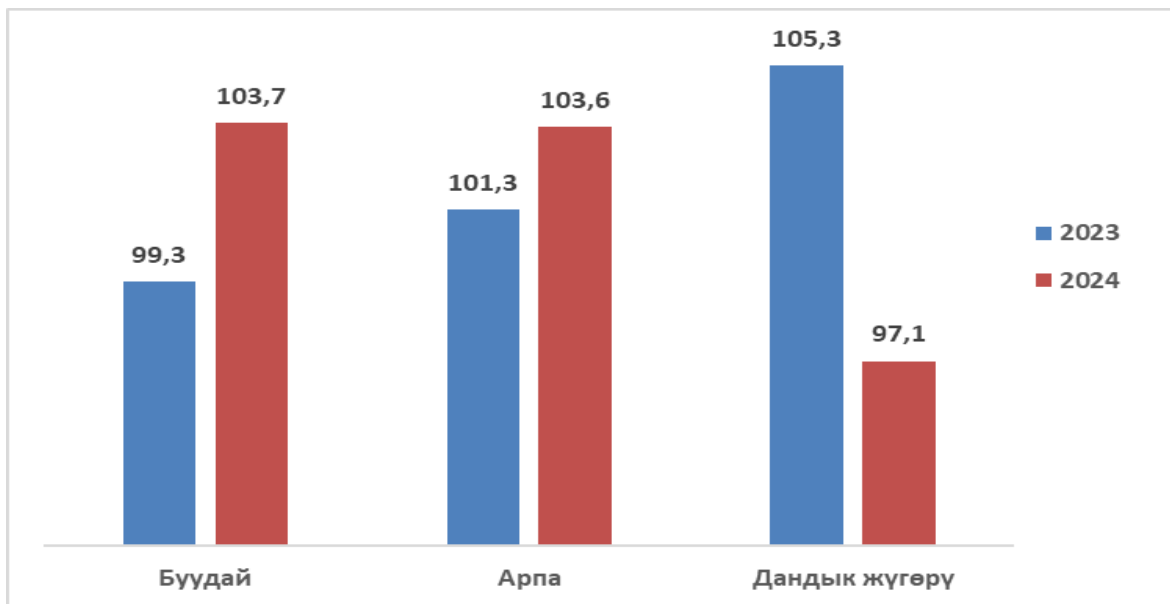
1 таблица: Айыл чарба өсүмдүктөрүнүн түрлөрү боюнча айдоо аянттары

	Бардыгы, миң гектар		2023-ж 2024-ж карата		Жыйынтыгына карата пайыз менен
	2023	2024	%	+,-	
Жалпы себилген аянт - бардыгы	1237,9	1246,7	100,7	8,8	100
Дан өсүмдүктөрү (күрүч жана гречка жок)	588,2	602,9	102,5	14,7	48,4
анын ичинен:					
буудай	232,0	240,5	103,7	8,6	39,9
арпа	242,0	250,8	103,6	8,7	41,6
дандык жүгөрү	113,3	110,0	97,1	- 3,2	18,3
Дан буурчактар	53,6	53,2	99,3	- 0,4	4,3
Күрүч	11,8	11,9	100,9	0,1	1,0
Май өсүмдүктөрү	15,3	14,3	93,6	- 1,0	1,1
Пахта	14,7	12,9	97,2	- 0,4	1,0
Табак	0,5	0,3	58,0	- 0,2	0,0
Кант кызылчасы	13,1	13,5	102,7	0,4	1,1
Картошка	72,5	66,4	91,6	- 6,1	5,3
Жашылча	54,8	54,8	100,1	0	4,4
Бакча өсүмдүктөрү	10,3	11,2	109,1	0,9	0,9
Башка өсүмдүктөр (бөрү карагат жана башка техникалык өсүмдүктөр)	0,7	1,1	157,1	0,4	0,1
Тоют өсүмдүктөрү	399,7	404,2	101,2	4,6	32,4
анын ичинен өткөн жылдары себилген көп жылдык чөптөрдүн айдоо аянты	346,0	340,1	98,3	- 5,9	84,1

Дан өсүмдүктөрүнүн (дан буурчак өсүмдүктөрү, күрүч жана гречихасыз), себүү аянттары 602,3 миң гектарды түзүп, өткөн жылдын себүү аянттарына салыштырганда 14,7 миң гектарга же 2,5 пайызга көп болду. Ошол эле учурда, буудай 240,5 миң гектар аянтка себилген, бул 8,6 миң гектарга же 3,7 пайызга көп, ал эми арпа – 250,8 миң гектарга себилип, 8,7 миң гектарга же 3,6 пайызга көбөйгөн. Себилген дандык жүгөрүнүн аянты (2,9 пайызга азайып), анын себилген аянты 110,0 миң гектарды түзгөн.

1 график: Дан өсүмдүктөрүнүн (дан буурчак өсүмдүктөрү, күрүч жана гречихасыз) айдоо аянттары

(мурунку жылга карата пайыз менен)



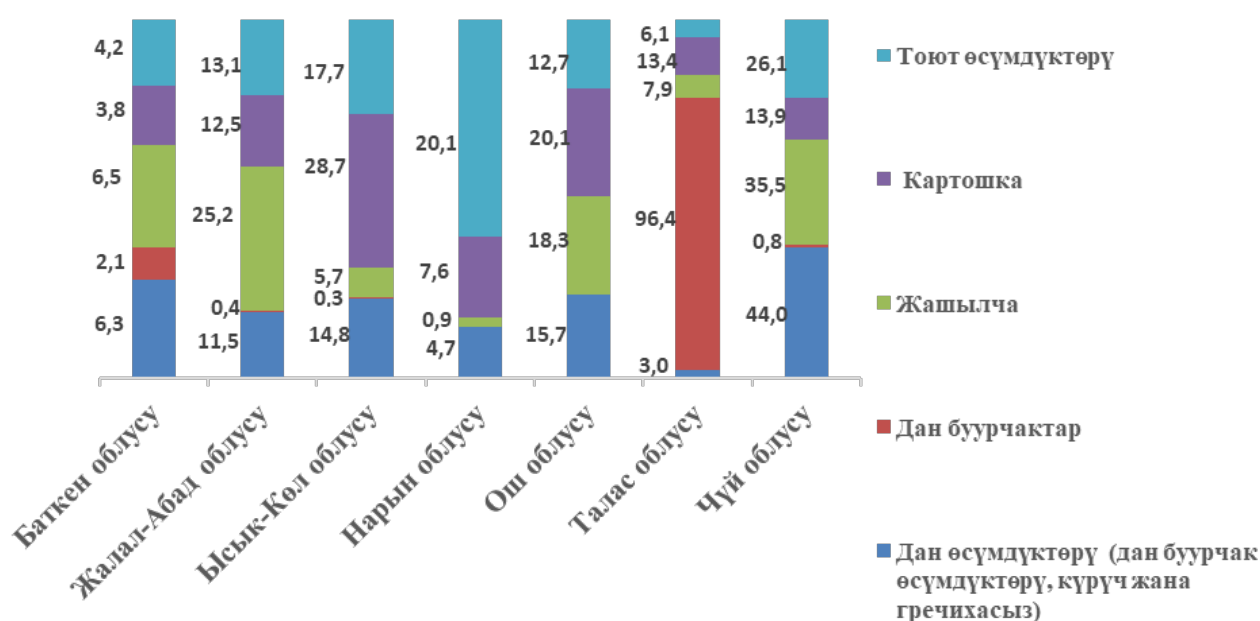
2024-жылы дандык буурчак өсүмдүктөрүн себүүнүн аянты 53,2 миң гектарды түзүп, өткөн жылдын аянтына салыштырмалуу 0,4 миң гектарга же 0,7 пайызга азайган.

Кант кызылчасынын айдоо аянты (0,4 миң гектарга, же 2,7 пайызга), бакча өсүмдүктөрү (0,9 миң гектарга же 9,1 пайызга), күрүч (0,1 миң гектарга же 0,9 пайызга) жана тоют өсүмдүктөрүнүн айдоо аянты (4,6 миң гектарга же 1,2 пайызга) көбөйдү.

Муну менен катар пахтанын себүү аянттары - 4,7 миң гектарга, же 26,9 пайызга, май өсүмдүктөрүнүн - 0,4 миң гектарга же 2,8 пайызга, буурчак өсүмдүктөрүнүн - 0,4 миң гектарга же 0,7 пайызга, картошканын - 6,1 миң гектарга же 8,4 пайызга, ошондой эле тамекинин айдоо аянттары - 0,2 миң гектарга же 42 пайызга азайган.

2-график. 2024-жылдын аймактар боюнча негизги айыл чарба өсүмдүктөрүнүн айдоо аянттары

(чарбалардын бардык түрлөрү боюнча, жыйынтыкка карата пайыз менен)



Республика боюнча дан өсүмдүктөрүнүн (дан буурчак өсүмдүктөрү, күрүч жана гречихасыз) себүү аянттарынын көбүрөөк үлүшү Чүй (44,0 пайыз), Ош (15,7 пайыз), Ысык-Көл (14,8 пайыз) жана Жалал-Абад (11,5 пайыз) облустарынын чарбаларына туура келет, ал эми дан буурчактары Талас (96,4 пайыз), жана Баткен (2,1 пайыз) облустарынын чарбаларына туура келет.

Ысык-Көл облусунун чарбаларынын картошка себүү аянттарынын салыштырма салмагы республикадагы анын жалпы аянтынын 28,7 пайызын, Ош – 20,1 пайызын, Талас – 13,4 пайызын, Чүй – 13,9 пайызын, Жалал-Абад – 12,5 пайызын, жана Нарын – 7,6 пайызын түздү.

Чүй облусунун чарбаларынын жашылча өсүмдүктөрүн себүү аянттарынын салыштырма салмагы республикадагы анын жалпы аянтынын 35,5 пайызын түзөт, Жалал-Абад – 25,2 пайызын, Ош – 20,1 пайызын түздү.

Чүй облусунун чарбаларынын тоют өсүмдүктөрүн себүү аянттарынын үлүшүнө республикадагы анын жалпы аянтынын 26,1 пайызы, Нарын – 20,1 пайызы, Ысык-Көл – 17,7 пайызы, Ош – 12,7 пайызы жана Жалал-Абад – 13,1 пайызы туура келген.

2-таблица: Аймактар боюнча айыл чарба өсүмдүктөрүнүн айдоо аянты

	Бардыгы, миң гектар		2023-ж 2024-ж карата		Жыйынтыгын а карата пайыз менен
	2023	2024	в %	+,-	
Кыргыз Республикасы	1 237,9	1 246,7	100,7	8,8	100
Баткен облусу	66,6	67,0	100,5	0,4	5,4
Жалал-Абад облусу	160,5	162,7	101,4	2,2	13,1
Ысык-Көл облусу	183,8	183,7	100,0	-	14,7
Нарын облусу	112,0	115,2	102,9	3,2	9,2
Ош облусу	177,5	178,5	100,6	1,0	14,3
Талас облусу	107,7	108,4	100,6	0,7	8,7
Чүй облусу	412,7	414,9	100,5	2,2	33,3
Бишкек ш.	10,6	10,2	96,3	-0,4	0,8
Ош ш.	6,6	6,2	92,9	-0,4	0,5

2024-жылы түшүм алуу үчүн айыл чарба өсүмдүктөрүн себүүнүн жалпы аянттарынын мурунку жылга салыштырмалуу өсүшү Нарын (2,9 пайыз), Жалал-Абад (1,4 пайыз), Баткен (1,0 пайыз), Талас, Ош (0,6 пайыздан), Чүй (0,1 пайыз) облустарына туура келет.

Кыргыз Республикасынын Айыл чарба министрлигине караштуу жер ресурстары кызматынын маалыматы боюнча 2024-жылдын 1-январына карата жалпы республика боюнча себүү аянттары 1287,5 миң гектарды түздү. Анын негизги бөлүгү – 928,0 миң гектар дыйкан (фермердик) чарбаларга, же республика боюнча жалпы себүү аянтына карата 72,1 пайызы, мамлекеттик жана жамааттык чарбаларга – 54,8 миң гектар же 4,2 пайызы туура келди. Калк жашаган пункттардын себүү аянттары 75,1 миң гектарды же 5,8 пайызды түздү. Айыл чарба өсүмдүктөрүнүн мамлекеттик фондунун (АЧМФ) себүү аянты анын жалпы аянтынын 219,9 миң гектарын же 17,1 пайызын түздү. Ушул жерлердин олуттуу бөлүгү дыйкан (фермердик) чарбалары, үрөн иштетүү жана асыл тукум мал өстүрүүчү чарбалар тарабынан пайдаланылат. Жерди пайдалануучулардын башка категорияларынын (өнөр жай, транспорт, өзгөчө корголуучу жаратылыш аймактары, токой жана суу фонддору, ж.б.) себүү аянты анын жалпы аянтынын 9,7 миң гектарын же 0,8 пайызын түздү.

Себүү аянттарындагы айдоо жерлердин аянты 1218,0 миң гектарды түздү (жалпы себүү аянтынын 97,8 пайызы), мөмө – жемиш бактарын жана жүзүмзарларды чарбалык пайдалануу мөөнөтү аяктаган аянтка себилген аянты жалпы себүү аянтына 7,3 миң гектардан ашыкты

(жалпы себүү аянтынын 0,6 пайызы), бакчалардын аралыгындагы себүү аянты 11,6 миң гектардан ашык (жалпы себүү аянтынын 0,9 пайызы) жана айдалган жайыттарда, дарыялардын жээктеринде жана суу ташкындарында ж.б. 8,4 миң гектарды түздү (жалпы себүү аянтынын 0,7 пайызы).

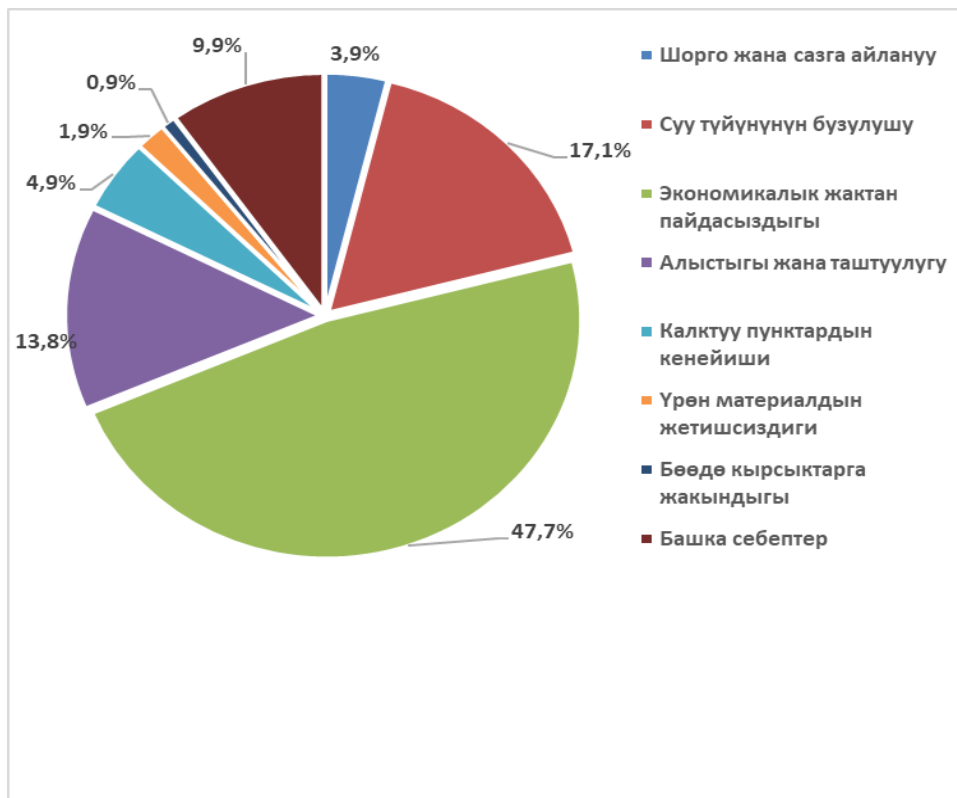
2024-жылы көп жылдык мөмө-жемиш өсүмдүктөрү үчүн пайдалануучу айдоо аянты 22,3 миң гектарды, питомниктер учун 3,2 миң гектарды түздү, пайдаланылбаган айдоо жерлердин аянты 39,0 миң гектарды же анын жалпы аянтынын 3,0 пайызын түздү жана өткөн жылга салыштырмалуу 3,6 миң гектарга азайган. Бардык пайдаланылбаган айдоо аянтынын көбүрөөк үлүшү Талас облусуна - 25,7 пайызы, Нарын – 21,3 пайызы, Баткен – 12,3 пайызы жана Жалал-Абад облустарыны – 12,3 пайызы туура келген.

3-таблица: 2024-жылы аймактар боюнча айдоо аянттарынын пайдаланылышы
(миң гект ар)

	Айдоо аянты	Айдалган аянттар, бардыгы	Анын ичинде айдоо аянтына себилгени	Корголгон жер	Аңыз (пар)	Көп жылдык өсүмдүктөргө пайдаланылган айдоо жерлери	Пайдаланылбаган айдоо аянттары	
							бардыгы	жыйынтыкка карата пайыз менен
Кыргыз Республика	1 287,1	1 245,1	1218,0	0,06	4,5	25,5	39,0	100,0
Баткен облусу	73,8	67,0	56,7	0,0	1,7	10,7	4,8	12,3
Жалал-Абад облусу	165,4	162,7	159,4	0,02	-	1,28	4,7	12,1
Иссык-Көл облусу	191,5	183,7	183,2	0,0	0,0	4,3	4,0	10,3
Нарын облусу	123,8	115,2	115,2	-	-	0,3	8,3	21,3
Ош облусу	179,7	178,5	176,1	0,02	0,1	2,7	0,8	2,1
Талас облусу	118,1	108,3	107,1	0,0	0,0	0,9	10,0	25,7
Чуй облусу	414,1	413,3	403,9	0,0	2,7	3,3	4,1	10,5
Бишкек ш.	13,9	10,2	10,2	0,0	0,0	1,7	1,9	4,9
Ош ш.	6,9	6,2	6,2	0,0	-	0,4	0,4	1,0

Айыл чарба өсүмдүктөрүн себүүнү эсепке алуунун жыйынтыгы боюнча мөмө-жемиш өсүмдүктөрүн отургузуу үчүн пайдаланылуучу айдоо аянты 25,5 миң гектардан ашыкты түзүп, өткөн жылга салыштырмалуу 15,3 миң гектарга (же 2,5 эсеге) көбөйгөн.

3-график: Айдоо жерлеринин пайдаланылбаган себептери
(жыйынтыкка карата пайыз менен)



Айдоо жерлеринин аянттарын пайдаланбоонун негизги себептери: катуу кайрак (жазында кыртышта нымдуулуктун жетишсиздиги) – 18,6 миң га (пайдаланылбаган айдоо аянттарынын 47,7 пайызы), сугат тармагынын бузуктугу – 6,7 миң га (17,1 пайыз), алыстыгы жана таштуулугу – 5,4 миң га (13,8 пайыз), калктуу конуштардын кеңейиши – 1,9 миң га (4,9 пайыз) ж. б.

I. Посевные площади сельскохозяйственных культур в Кыргызской Республике под урожай 2024 года

В соответствии со Статистической Программой на 2024г., утвержденной Постановлением Кабинета Министров Кыргызской Республики от 25 октября 2023 года за №572, Национальным статистическим комитетом Кыргызской Республики подведены итоги сева сельскохозяйственных культур под урожай 2024г.

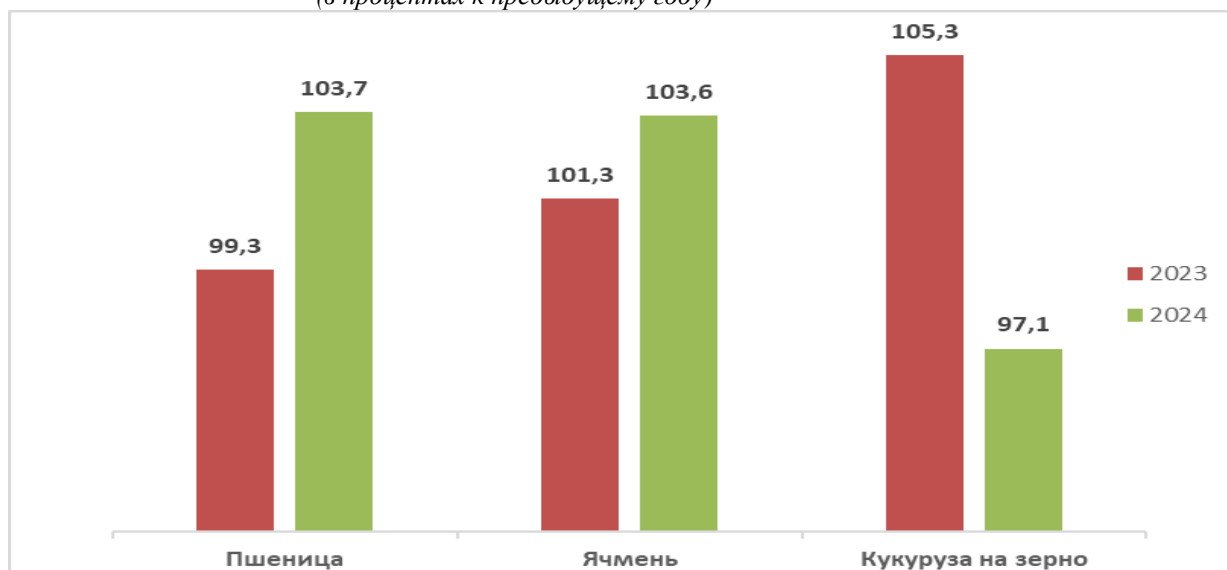
Общая посевная площадь, занятая сельскохозяйственными культурами в хозяйствах всех категорий под урожай 2024г. составила 1 246,7 тыс. гектаров, что на 8,8 тыс. гектаров, или на 0,7 процента больше, чем в предыдущем году. При этом, посевные площади озимых культур составили 150,6 тыс. гектаров, что по сравнению с размером площадей озимых в предыдущем году на 9,4 тыс. гектаров, или на 6,6 процента больше, посевные площади яровых культур сложились в размере 756,0 тыс. гектаров, что на 5,3 тыс. гектаров, или на 0,7 процента больше. Площади многолетних трав посева прошлых лет составили 340,1 тыс. гектаров, что на 5,9 тыс. гектаров, или на 1,7 процента меньше, чем в предыдущем году.

Таблица 1: Посевные площади сельскохозяйственных культур по видам

	Всего, тыс. га		2024 к 2023		В процентах к итогу
	2023	2024	в %	+,-	
Общая посевная площадь - всего	1237,9	1246,7	100,7	8,8	100
Зерновые культуры (без зернобобовых, риса и гречихи)	588,2	602,9	102,5	14,7	48,4
из них: пшеница	232,0	240,5	103,7	8,6	39,9
ячмень	242,0	250,8	103,6	8,7	41,6
кукуруза на зерно	113,3	110,0	97,1	- 3,2	18,3
Зернобобовые культуры	53,6	53,2	99,3	- 0,4	4,3
Рис	11,8	11,9	100,9	0,1	1,0
Масличные культуры	14,7	14,3	97,2	- 0,4	1,1
Хлопчатник	17,6	12,9	73,1	- 4,7	1,0
Табак	0,5	0,3	58,0	- 0,2	0,0
Сахарная свекла	13,1	13,5	102,7	0,4	1,1
Картофель	72,5	66,4	91,6	- 6,1	5,3
Овощи	54,8	54,8	100,1	0	4,4
Бахчи продовольственные	10,3	11,2	109,1	0,9	0,9
Прочие культуры (прочие технические культуры, гречиха)	0,7	1,1	157,1	0,4	0,1
Кормовые культуры	399,7	404,2	101,2	4,6	32,4
из них укосная площадь многолетних трав посева прошлых лет	346,0	340,1	98,3	- 5,9	84,1

Посевная площадь зерновых культур (без зернобобовых, риса и гречихи), составила 602,3 тыс. гектаров, увеличившись по сравнению предыдущим годом на 14,7 тыс. гектаров, или на 2,5 процента. При этом, пшеницы посеяно на площади 240,5 тыс. гектаров, что на 8,6 тыс. гектаров, или на 3,7 процента больше, ячменя посеяно на площади 250,8 тыс. гектаров, что на 8,7 тыс. гектаров или на 3,6 процента больше. Наряду с этим, уменьшились (на 2,9 процента) посевные площади кукурузы на зерно, посевная площадь которой составила 110 тыс. гектаров.

График 1: Посевные площади зерновых культур (Без зернобобовых, риса и гречихи)
(в процентах к предыдущему году)



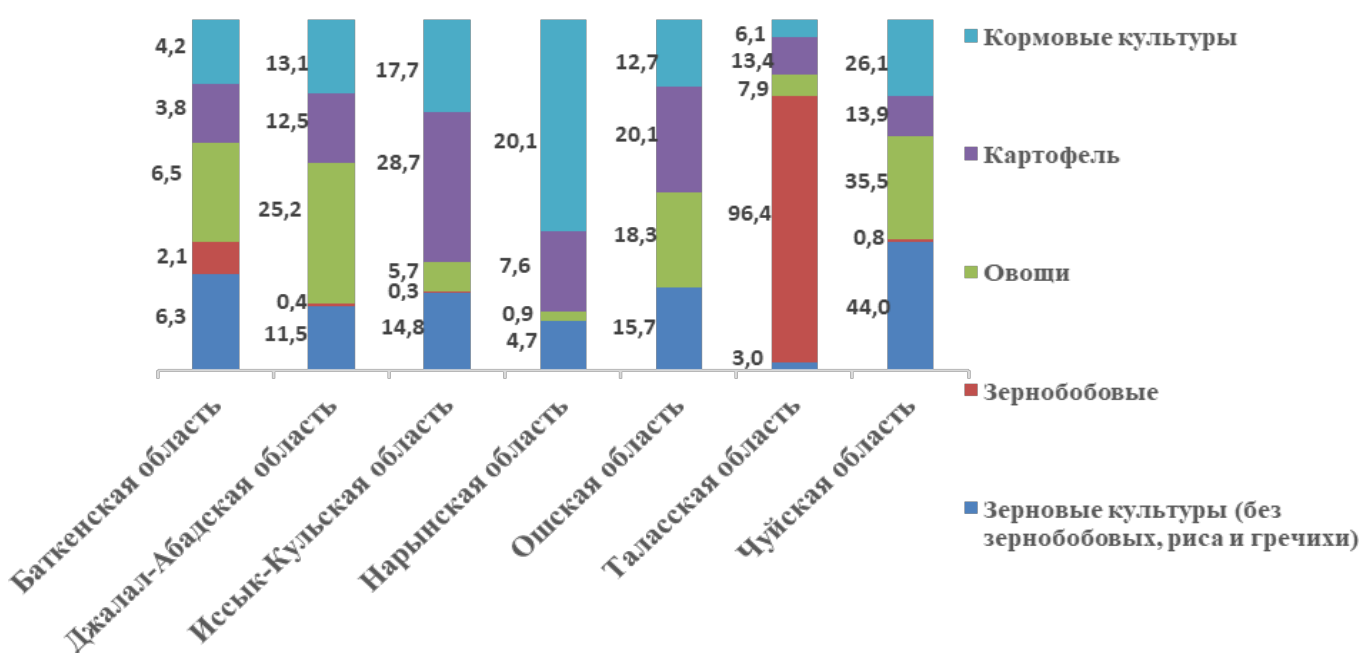
Посевные площади зернобобовых культур в 2024г. составили 53,2 тыс. гектаров, что на 0,4 тыс. гектаров, или на 0,7 процента меньше, чем в предыдущем году.

Увеличилась площадь посева сахарной свеклы (на 0,4 тыс. гектаров, или на 2,7 процента), бахчевых культур (на 0,9 тыс. гектаров, или на 9,1 процента), риса (на 0,1 тыс. гектаров, или на 0,9 процента) и кормовых культур (на 4,6 тыс. гектаров, или на 1,2 процента).

Наряду с этим, уменьшились посевные площади хлопчатника - на 4,7 тыс. гектаров, или на 26,9 процента, масличных культур - на 0,4 тыс. гектаров, или на 2,8 процента, зернобобовых культур – на 0,4 тыс. гектаров, или на 0,7 процента, картофеля - на 6,1 тыс. гектаров, или на 8,4 процента, а также табака - на 0,2 тыс. гектаров, или на 42 процента.

График 2. Посевные площади основных сельскохозяйственных культур под урожай 2024г. по территории

(в хозяйствах всех категорий; в процентах к итогу)



Наиболее высокая доля посевных площадей зерновых культур (без зернобобовых, риса и гречихи) в общей ее площади по республике приходится на хозяйства Чуйской (44,0 процента), Ошской (15,7 процента), Иссык-Кульской (14,8 процента) и Джалал-Абадской (11,5 процента) областей, зернобобовых культур - на хозяйства Таласской (96,4 процента) и Баткенской (2,1 процента) областей.

Удельный вес посевных площадей картофеля в хозяйствах Иссык-Кульской области в общей ее площади по республике составил 28,7 процента, Ошской – 20,1 процента, Таласской – 13,4 процента, Чуйской – 13,9 процента, Джалал-Абадской – 12,5 процента и Нарынской области – 7,6 процента.

Наибольшая доля посевных площадей овощных культур пришлась на хозяйства Чуйской области – 35,5 процента, Джалал-Абадской – 25,2 процента и Ошской области – 20,1 процента.

На долю посевных площадей кормовых культур хозяйств Чуйской области в общей ее площади по республике пришлось 26,1 процента, Нарынской – 20,1 процента, Иссык-Кульской – 17,7 процента, Ошской – 12,7 процента и Джалал-Абадской области – 13,1 процента.

Таблица 2: Посевные площади сельскохозяйственных культур по территории

	Всего, тыс. га		2024 к 2023		В процентах к итогу
	2023	2024	в %	+,-	
Кыргызская Республика	1 237,9	1 246,7	100,7	8,8	100
Баткенская область	66,6	67,0	100,5	0,4	5,4
Джалал-Абадская область	160,5	162,7	101,4	2,2	13,1
Иссык-Кульская область	183,8	183,7	100,0	-	14,7
Нарынская область	112,0	115,2	102,9	3,2	9,2
Ошская область	177,5	178,5	100,6	1,0	14,3
Таласская область	107,7	108,4	100,6	0,7	8,7
Чуйская область	412,7	414,9	100,5	2,2	33,3
г. Бишкек	10,6	10,2	96,3	-	0,8
г. Ош	6,6	6,2	92,9	-0,4	0,5

Рост посевных площадей сельскохозяйственных культур под урожай 2024г., по сравнению с предыдущим годом, обеспечен хозяйствами Нарынской (2,9 процента), Джалал-Абадской(1,4 процента), Таласской и Ошской (по 0,6 процента), Баткенской и Чуйской (по 0,5 процента) областей.

По данным Службы земельных ресурсов при Министерстве сельского хозяйства Кыргызской Республики, на 1 января 2024г. площадь пашни по республике в границах использования составила 1 287,5 тыс. гектаров. Основная часть пашни пришлась на крестьянские (фермерские) хозяйства – 928,0 тыс. гектаров, или 72,1 процента к общей площади пашни по республике, а также государственные и коллективные хозяйства – 54,8 тыс. гектаров, или 4,2 процента. На долю населенных пунктов пришлось 75,1 тыс. гектаров, или 5,8 процента. Площадь пашни государственного фонда сельскохозяйственных угодий (ГФС) в общей ее площади составила 219,9 тыс. гектаров, или 17,1 процента. Значительная часть этих земель используется крестьянскими (фермерскими) хозяйствами, семеноводческими и племенными хозяйствами. Площадь пашни прочих категорий землепользователей (промышленности, транспорта, особо охраняемых природных территорий, лесного и водного

фондов и др.) в общей ее площади составила 9,7 тыс. гектаров, или 0,8 процента.

Засеянная площадь на площади пашни составила 1 218,0 тыс. гектаров (97,7 процента от общей посевной площади). Посевная площадь, засеянная на площади завершивших срок хозяйственного использования плодовых насаждений и виноградников, составила более 7,2 тыс. гектаров к общей посевной площади (0,6 процента от общей посевной площади), посевная площадь в междурядьях садов – около 12 тыс. гектаров (0,9 процентов от общей посевной площади) и на распаханых пастбищах, залежах и в поймах рек и т.д. 10,1 тыс. гектаров (0,8 процента от общей посевной площади).

В 2024г. площадь пашни используемая под многолетние плодово-ягодные насаждения составила 22,3 тыс. гектаров, под питомники – 3,2 тыс. гектаров. Площадь неиспользованной пашни составила 39,0 тыс. гектаров, или 3,0 процента в общей площади пашни и по сравнению с предыдущим годом уменьшилась на 3,6 тыс. гектаров. Наибольшая доля площади неиспользованной пашни пришлась на Таласскую область – 25,7 процента, Нарынскую – 21,3 процента, Баткенскую область – 12,3 процента и Джалал-Абадскую – 12,1 процента.

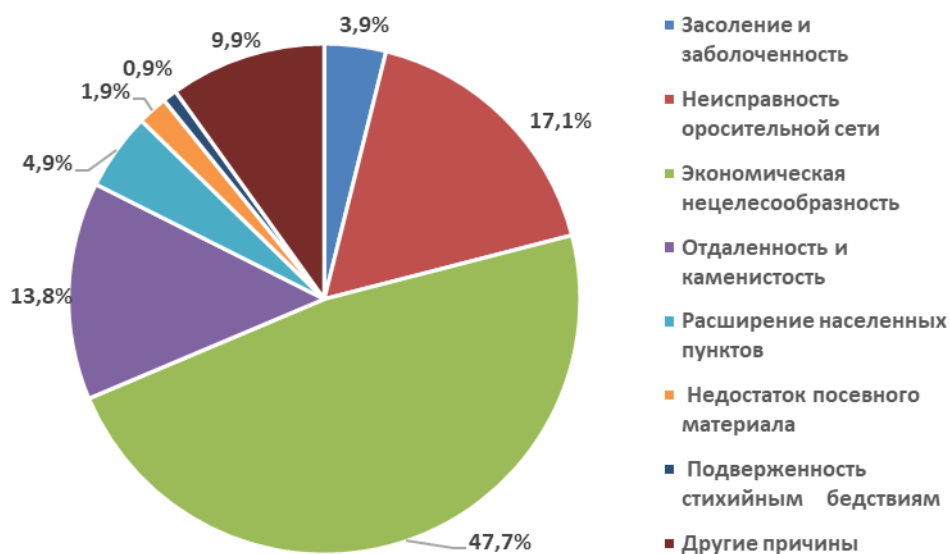
Таблица 3: Использование пашни по территории в 2024г.

(т. тыс. гект. аров)

	Уточнен- ная пло- щадь пашни	Засеян- ная пло- щадь всего	в том числе засеяно на пашне	Защи- щен ный грунт	Пары	Пашня, исполь- зованная под питом- ники, многолетние насаждения	Неиспользова- нная пашня	
							Все- го	в про- центах к итогу
Кыргызская Республика	1 287,1	1 246,7	1218,0	0,06	4,5	25,5	39,0	100,0
Баткенская область	73,8	67,0	56,7	0,00	1,7	10,7	4,8	12,3
Джалал- Абадская область	165,4	162,7	159,4	0,02	-	1,28	4,7	12,1
Иссык- Кульская область	191,5	183,7	183,2	0,00	0,0	4,3	4,0	10,3
Нарынская область	123,8	115,2	115,2	-	-	0,3	8,3	21,3
Ошская область	179,7	178,5	176,1	0,02	0,1	2,7	0,8	2,1
Таласская область	118,1	108,4	107,1	0,00	0,0	0,9	10,0	25,7
Чуйская область	414,1	414,9	403,9	0,00	2,7	3,3	4,1	10,5
г. Бишкек	13,9	10,2	10,2	0,00	0,0	1,7	1,9	4,9
г. Ош	6,9	6,2	6,2	0,00	-	0,4	0,4	1,0

По итогам проведенного учета сева сельскохозяйственных культур площадь пашни, используемая под посадки плодово-ягодных насаждений, составила 25,5 тыс. гектаров, увеличившись по сравнению предыдущим годом на 15,3 тыс. гектаров (или в 2,5 раза).

График 3: Причины неиспользования пашни
(в процентах к итогу)



Основными причинами неиспользования площади пашни являлись жесткая богара (недостаток количества влаги в почве весной) – 18,6 тыс. га (47,7 процента от всех площадей неиспользованной пашни), неисправность оросительной сети – 6,7 тыс. га (17,1 процента), отдаленность и каменистость – 5,4 тыс. га (13,8 процента), расширение населенных пунктов – 1,9 тыс. га (4,9 процента) и т.д.

**II. Айыл чарба өсүмдүктөрүнүн түрлөрү боюнча айдоо аянты
Кыргыз Республикасында**

**II. Посевные площади по видам сельскохозяйственных культур
в Кыргызской Республике**

**2024-жылдын түшүмү үчүн бардык себүү аянты
Вся посевная площадь под урожай 2024г.**

(гектар)

Аймак Территория	Жалпы айыл чарбасы Сельское хозяйство всего		2024-ж. 2023-ж. карата 2024г.к 2023г.	
	2023ж./г.	2024ж./г.	%	+, -
	1	2	3	4
КЫРГЫЗ РЕСПУБЛИКАСЫ	1237928	1246717	100,7	8789
БАТКЕН ОБЛУСУ	66625	66979	100,5	355
БАТКЕН РАЙОНУ	9884	9881	100,0	-3
КАДАМЖАЙ РАЙОНУ	23498	24011	102,2	514
ЛЕЙЛЕК РАЙОНУ	29913	29953	100,1	40
анын ичинде РАЗЗАКОВ ш	6335	6366	100,5	31
БАТКЕН ш	1308	1308	100,0	-
КЫЗЫЛ-КЫЯ ш	2018	1823	90,0	196
СҮЛҮКТҮ ш	4	4	100,0	-
ЖАЛАЛ-АБАД ОБЛУСУ	160497	162711	101,4	2214
АКСЫ РАЙОНУ	17376	17432	100,3	56
анын ичинде КЕРБЕН ш	3244	6697	206,4	3453
АЛА-БУКА РАЙОНУ	19322	19609	101,5	287
БАЗАР-КОРГОН РАЙОНУ	20940	20895	99,8	-45
НООКЕН РАЙОНУ	21937	21911	99,9	-26
анын ичинде КОЧКОР-АТА ш	166	166	100,0	-
СУЗАК РАЙОНУ	40975	42106	102,8	1131
анын ичинде КӨК-ЖАҢГАК ш	372	406	109,1	34
ТОГУЗ-ТОРО РАЙОНУ	10700	10799	100,9	99
ТОКТОГУЛ РАЙОНУ	19031	19703	103,5	672
ЧАТКАЛ РАЙОНУ	5911	5926	100,3	15
ЖАЛАЛ-АБАД ш	3852	3875	100,6	23
КАРА-КӨЛ ш	205	185	90,2	-20
МАЙЛУУ-СУУ ш	57	57	100,0	-
ТАШ-КӨМҮР ш	191	213	111,5	22
ЫСЫК-КӨЛ ОБЛУСУ	183759	183700	100,0	-59
АК-СУУ РАЙОНУ	45166	45643	101,1	477
ЖЕТИ-ӨГҮЗ РАЙОНУ	40003	40188	100,0	185
ЫСЫК-КӨЛ РАЙОНУ	24686	24836	100,6	150
анын ичинде ЧОЛПОН-АТА ш	208	1631	784,1	1423
ТОҢ РАЙОНУ	17622	17550	99,6	-72
ТҮП РАЙОНУ	51586	51613	100,1	27
КАРАКОЛ ш	2913	2342	80,4	-571
БАЛЫКЧЫ ш	1783	1528	85,7	-255
НАРЫН ОБЛУСУ	111950	115209	102,9	3259
АК-ТАЛАА РАЙОНУ	15681	15919	101,5	238
АТ-БАШЫ РАЙОНУ	30379	30618	100,8	239
ЖУМГАЛ РАЙОНУ	15482	15988	103,3	506
КОЧКОР РАЙОНУ	28933	29278	101,2	345
НАРЫН РАЙОНУ	21426	23357	109,0	1931
НАРЫН ш	49	49	100,0	-

2024-жылдын түшүмү үчүн бардык себүү аянты
Вся посевная площадь под урожай 2024г.

(гектар)

Аймак Территория	Жалпы айыл чарбасы Сельское хозяйство всего		2024-ж. 2023-ж. карата 2024г.к 2023г.	
	2023ж./г.	2024ж./г.	%	+, -
	1	2	3	4
ОШ ОБЛУСУ	177479	178490	100,6	1011
АЛАЙ РАЙОНУ	7347	7345	100,0	-2
АРАВАН РАЙОНУ	17706	18214	102,9	508
КАРА-КУЛЖА РАЙОНУ	14879	14733	99,0	-147
КАРА-СУУ РАЙОНУ	45207	45040	99,6	-167
анын ичинде КАРА-СУУ ш	2812	2708	96,3	-104
НООКАТ РАЙОНУ	37124	36826	99,2	-298
анын ичинде НООКАТ ш	1	1	100,0	-
ӨЗГӨН РАЙОНУ	44716	45032	100,7	316
анын ичинде ӨЗГӨН ш	53	53	100,0	-
ЧОҢ-АЛАЙ РАЙОНУ	10501	11301	107,6	800
ТАЛАС ОБЛУСУ	107662	108302	100,6	690
БАКАЙ-АТА РАЙОНУ	24822	24875	100,2	53
АЙТМАТОВ РАЙОНУ	35522	35906	101,1	434
МАНАС РАЙОНУ	18129	16888	93,2	-1241
ТАЛАС РАЙОНУ	28975	30419	105,0	1444
ТАЛАС ш	214	214	100,0	-
ЧҮЙ ОБЛУСУ	412754	414922	100,5	2168
АЛАМУДҮН РАЙОНУ	27166	27452	101,1	286
ЖАЙЫЛ РАЙОНУ	80280	81072	101,0	792
КАРА-БАЛТА ш	311	298	95,8	-13
КЕМИН РАЙОНУ	26860	26888	100,1	28
МОСКВА РАЙОНУ	60482	60756	100,5	274
ПАНФИЛОВ РАЙОНУ	51212	50251	98,1	-961
СОКУЛУК РАЙОНУ	76601	76786	100,2	185
в т.ч. г.ШОПОКОВ	106	105	99,1	-1
ЫСЫК-АТА РАЙОНУ	60139	60701	100,9	562
КАНТ ш	2240	2237	99,9	-3
ЧҮЙ РАЙОНУ	27262	28280	103,7	1018
ТОКМОК ш	201	201	100,0	-
БИШКЕК ш.	10559	10235	96,9	-324
ОШ ш.	6643	6169	92,9	-474

**анын ичинен :күздүк себүү
в том числе: озимый сев**

(гектар)

Аймак Территория	Жалпы айыл чарбасы Сельское хозяйство всего		2024-ж. 2023-ж. карата 2024г.к 2023г.	
	2023ж./г.	2024ж./г.	%	+, -
	1	2	3	4
КЫРГЫЗСКАЯ РЕСПУБЛИКА	141278	150637	106,6	9360
БАТКЕН ОБЛУСУ	5793	5676	98,0	-117
БАТКЕН РАЙОНУ	610	363	59,5	-247
КАДАМЖАЙ РАЙОНУ	1727	1697	98,3	-30
ЛЕЙЛЕК РАЙОНУ	3335	3472	104,1	137
анын ичинде РАЗЗАКОВ ш	806	815	101,1	9
БАТКЕН ш	20	40	200,0	20
КЫЗЫЛ-КЫЯ ш	101	104	103,0	3
ЖАЛАЛ-АБАД ОБЛУСУ	13112	17341	132,3	4229
АКСЫ РАЙОНУ	633	902	142,5	269
анын ичинде КЕРБЕН ш	50	115	230,0	65
АЛА-БУКА РАЙОНУ	3464	3901	112,6	437
БАЗАР-КОРГОН РАЙОНУ	3150	3507	111,3	357
НООКЕН РАЙОНУ	1468	2601	177,2	1133
СУЗАК РАЙОНУ	3927	5264	134,0	1337
анын ичинде КӨК-ЖАҢГАК ш	-	6	-	6
ТОГУЗ-ТОРО РАЙОНУ	-	100	-	100
ТОКТОГУЛ РАЙОНУ	147	509	346,3	362
ЖАЛАЛ-АБАД ш	323	557	172,4	234
ЫСЫК-КӨЛ ОБЛУСУ	10562,5	10759	101,9	197
АК-СУУ РАЙОНУ	2008	1679	83,6	-329
ЖЕТИ-ӨГҮЗ РАЙОНУ	2535	2501	98,7	-34
ЫСЫК-КӨЛ РАЙОНУ	2363	2458	104,0	95
анын ичинде ЧОЛПОН-АТА ш	-	130	-	130
ТОҢ РАЙОНУ	15	12	80,0	-3
ТҮП РАЙОНУ	3379,5	3900	115,4	521
КАРАКОЛ ш	262	209	79,8	-53
ОШ ОБЛУСУ	18673	17971	96,2	-702
АЛАЙ РАЙОНУ	107	110	102,8	3
АРАВАН РАЙОНУ	2006	2221	110,7	215
КАРА-КУЛЖА РАЙОНУ	512	602	117,6	90
КАРА-СУУ РАЙОНУ	5662	5577	98,5	-85
анын ичинде КАРА-СУУ ш	250	318	127,2	68
НОКАТ РАЙОНУ	6409	6434	100,4	25
ӨЗГӨН РАЙОНУ	3977	3027	76,1	-950
ТАЛАС ОБЛУСУ	8226	7775	94,5	-451
БАКАЙ-АТА РАЙОНУ	665	482	72,5	-183
АЙТМАТОВ РАЙОНУ	4478	4468	99,8	-10
МАНАС РАЙОНУ	2819	2474	87,8	-345
ТАЛАС РАЙОНУ	264	351	133	87

**анын ичинен :күздүк себүү
в том числе: озимый сев**

(гектар)

Аймак Территория	Жалпы айыл чарбасы Сельское хозяйство всего		2024-ж. 2023-ж. карата 2024г.к 2023г.	
	2023ж./г.	2024ж./г.	%	+, -
	1	2	3	4
ЧҮЙ ОБЛУСУ	83099	89600	107,8	6501
АЛАМУДҮН РАЙОНУ	3327	2303	69,2	-1024
ЖАЙЫЛ РАЙОНУ	16065	17327	107,9	1262
КЕМИН РАЙОНУ	938	1074	114,5	136
МОСКВА РАЙОНУ	14841	16668	112,3	1827
ПАНФИЛОВ РАЙОНУ	11585	13859	119,6	2274
СОКУЛУК РАЙОНУ	29757	31274	105,1	1517
ЫСЫК-АТА РАЙОНУ	4929	4986	101,2	57
КАНТ ш	640	700	109,4	60
ЧҮЙ РАЙОНУ	1017	1409	138,5	392
БИШКЕК ш.	904	697	77,1	-207
ОШ ш.	908	818	90,0	-90

**жаздык себүү
яровой сев**

(гектар)

Аймак Территория	Жалпы айыл чарбасы Сельское хозяйство всего		2024-ж. 2023-ж. карата 2024г.к 2023г.	
	2023ж./г.	2024ж./г.	%	+,-
	1	2	3	4
КЫРГЫЗ РЕСПУБЛИКАСЫ	750650	755995	100,7	5346
БАТКЕН ОБЛАСТЫ	48949	49713	101,6	764
БАТКЕН РАЙОНУ	7505	7715	102,8	210
КАДАМЖАЙ РАЙОНУ	16818	17466	103,9	648
ЛЕЙЛЕК РАЙОНУ	21784	21637	99,3	-147
анын ичинде РАЗЗАКОВ ш	4175	4152	99,4	-23
БАТКЕН ш	1261	1200	95,2	-61
КЫЗЫЛ-КЫЯ ш	1577	1692	107,3	115
СҮЛҮКТҮ ш	4	4	100,0	-
ЖАЛАЛ-АБАД ОБЛУСУ	101296	98421	97,2	-2875
АКСЫ РАЙОНУ	8266	7695	93,1	-571
анын ичинде КЕРБЕН ш	935	1450	155,1	515
АЛА-БУКИНСКИЙ РАЙОН	14435	14532	100,7	97
АЛА-БУКА РАЙОНУ	16090	15604	97,0	-486
НООКЕН РАЙОНУ	15225	14381	94,5	-844
анын ичинде КОЧКОР-АТА ш	117	117	100,0	-
СУЗАК РАЙОНУ	26619	26173	98,3	-446
анын ичинде КӨК-ЖАҢГАК ш	274	244	89,1	-30
ТОГУЗ-ТОРО РАЙОНУ	3018	3031	100,4	13
ТОКТОГУЛ РАЙОНУ	12542	12322	98,2	-220
ЧАТКАЛ РАЙОНУ	1876	2109	112,4	233
ЖАЛАЛ-АБАД ш	2341	2151	91,9	-190
КАРА-КӨЛ ш	199	179	89,9	-20
МАЙЛУУ-СУУ ш	31	31	100,0	-
ТАШ-КӨМҮР ш	654	213	32,6	-441
ЫСЫК-КӨЛ ОБЛУСУ	105913	104582	98,7	-1331
АК-СУУ РАЙОНУ	32848	34128	103,9	1280
ЖЕТИ-ӨГҮЗ РАЙОНУ	21357	20978	98,2	-379
ЫСЫК-КӨЛ РАЙОНУ	11366	11525	101,4	159
анын ичинде ЧОЛПОН-АТА ш	884	738	83,5	-146
ТОҢ РАЙОНУ	7721	7682	99,5	-39
ТҮП РАЙОНУ	29786	28170	94,6	-1616
КАРАКОЛ ш	2167	1833	84,6	-334
БАЛЫКЧЫ ш	667	266	39,9	-401
НАРЫН ОБЛУСУ	44012	44978	102,2	966
АК-ТАЛАА РАЙОНУ	5276	5398	102,3	122
АТ-БАШЫ РАЙОНУ	8246	8364	101,4	118
ЖУМГАЛ РАЙОНУ	6330	6471	102,2	141
КОЧКОР РАЙОНУ	14583,5	14945	102,5	362
НАРЫН РАЙОНУ	9545,5	9775	102,4	230
НАРЫН ш	31	25	80,6	-6
ОШ ОБЛУСУ	113381	115920	102,2	2539
АЛАЙ РАЙОНУ	5535	5512	99,6	-23
АРАВАН РАЙОНУ	13331	13453	100,9	122
КАРА-КУЛЖА РАЙОНУ	7740	8187	105,8	447
КАРА-СУУ РАЙОНУ	33168	33505	101,0	337
анын ичинде КАРА-СУУ ш	2070	2000	96,6	-70
НООКАТ РАЙОНУ	22673	22873	100,9	200
анын ичинде НООКАТ ш	1	1	100,0	-
ӨЗГӨН РАЙОНУ	25003	25785	103,1	782
анын ичинде ӨЗГӨН ш	53	53	100,0	-
ЧОҢ-АЛАЙ РАЙОНУ	5932	6606	111,4	674

**жаздык себүү
яровой сев**

(гектар)

Аймак Территория	Жалпы айыл чарбасы Сельское хозяйство всего		2024-ж. 2023-ж. карата 2024г.к 2023г.	
	2023ж./г.	2024ж./г.	%	+, -
	1	2	3	4
ТАЛАС ОБЛУСУ	83793	83416	99,6	-377
БАКАЙ-АТА РАЙОНУ	19721	19705	99,9	-16
АЙТМАТОВ РАЙОНУ	27093	27207	100,7	179
МАНАС РАЙОНУ	10824	10235	94,6	-589
ТАЛАС РАЙОНУ	25959	26073	100,4	114
ТАЛАС ш	196	196	100,0	-
ЧҮЙ ОБЛУСУ	241238	246858	102,3	5620
АЛАМУДҮН РАЙОНУ	14924	16115	108,0	1191
ЖАЙЫЛ РАЙОНУ	49522	52319	105,6	2797
КАРА-БАЛТА ш	297	284	95,6	-13
КЕМИН РАЙОНУ	14840	16269	109,6	1429
МОСКВА РАЙОНУ	35548	33890	95,3	-1658
ПАНФИЛОВ РАЙОНУ	30261	28449	94,0	-1812
СОКУЛУК РАЙОНУ	38387	37874	98,7	-513
анын ичинде ШОПОКОВ ш	97	97	100,0	-
ЫСЫК-АТА РАЙОНУ	40606	45001	110,8	4395
КАНТ ш	1513	1407	93,0	-106
ЧҮЙ РАЙОНУ	15139	15049	99,4	-90
ТОКМОК ш	201	201	100,0	-
БИШКЕК ш.	6968	7490	107,5	522
ОШ ш.	5100	4618	90,5	-482

Дан эгиндери - бардыгы
Зерновые - всего

(гектар)

Аймак Территория	Жалпы айыл чарбасы Сельское хозяйство всего		2024-ж. 2023-ж. карата 2024г.к 2023г.	
	2023ж./г.	2024ж./г.	%	+, -
	1	2	3	4
КЫРГЫЗ РЕСПУБЛИКАСЫ	588154	602891	102,5	14737
БАТКЕН ОБЛУСУ	37199	37694	101,3	495
БАТКЕН РАЙОНУ	5978	6255	104,6	277
КАДАМЖАЙ РАЙОНУ	8836	9084	102,8	248
ЛЕЙЛЕК РАЙОНУ	20279	20403	100,6	124
анын ичинде РАЗЗАКОВ ш	4283	4222	98,6	-61
БАТКЕН ш	1028	1020	99,2	-8
КЫЗЫЛ-КЫЯ ш	1078	932	86,5	-146
ЖАЛАЛ-АБАД ОБЛУСУ	65994	69174	104,8	3180
АКСЫ РАЙОНУ	4181	4103	98,1	-78
анын ичинде КЕРБЕН ш	558	964	172,8	406
АЛА-БУКА РАЙОНУ	10143	10147	100,0	4
БАЗАР-КОРГОН РАЙОНУ	10483	11050	105,4	567
НООКЕН РАЙОНУ	7102	8097	114,0	995
анын ичинде КОЧКОР-АТА ш	6	31	516,7	25
СУЗАК РАЙОНУ	21415	22493	105,0	1078
анын ичинде КӨК-ЖАҢГАК ш	25	63	252,0	38
ТОГУЗ-ТОРО РАЙОНУ	2073	2257	108,9	184
ТОКТОГУЛ РАЙОНУ	7584	8225	108,5	641
ЧАТКАЛ РАЙОНУ	875	920	105,1	45
ЖАЛАЛ-АБАД ш	1751	1723	98,4	-28
КАРА-КӨЛ ш	166	146	88,0	-20
МАЙЛУУ-СУУ ш	9	9	100,0	-
ТАШ-КӨМҮР ш	212	-	-	-212
ЫСЫК-КӨЛ ОБЛУСУ	87464,8	89413,2	102,2	1948
АК-СУУ РАЙОНУ	25343	26815	105,8	1472
ЖЕТИ-ӨГҮЗ РАЙОНУ	16469	16885	102,5	416
ЫСЫК-КӨЛ РАЙОНУ	11040,3	11494	104,1	454
анын ичинде ЧОЛПОН-АТА ш	934	809	86,6	-125
ТОҢ РАЙОНУ	5263	5365	101,9	102
ТҮП РАЙОНУ	27770,5	27639	99,5	-132
КАРАКОЛ ш	1123	1035,2	92,2	-88
БАЛЫКЧЫ ш	456	180	39,5	-276
НАРЫН ОБЛУСУ	24470	28506	116,5	4036
АК-ТАЛАА РАЙОНУ	4948	5056	102,2	108
АТ-БАШЫ РАЙОНУ	1325	3194	241,1	1869
ЖУМГАЛ РАЙОНУ	4922	5510	111,9	588
КОЧКОР РАЙОНУ	8521,5	8975	105,3	454
НАРЫН РАЙОНУ	4743,5	5767	121,6	1024
НАРЫН ш	10	4	40,0	-6
ОШ ОБЛУСУ	87711	90410	103,1	2699
АЛАЙ РАЙОНУ	1322	1343	101,6	21
АРАВАН РАЙОНУ	6860	7581	110,5	721
КАРА-КУЛЖА РАЙОНУ	6054	6065	100,2	11
КАРА-СУУ РАЙОНУ	26369	27097	102,8	728
анын ичинде КАРА-СУУ ш	1524	1622	106,4	98
НООКАТ РАЙОНУ	22737	23034	101,3	297
ӨЗГӨН РАЙОНУ	21356	21639	101,3	283
ЧОҢ-АЛАЙ РАЙОНУ	3013	3651	121,2	638

Дан эгиндери - бардыгы
Зерновые - всего

(гектар)

Аймак Территория	Жалпы айыл чарбасы Сельское хозяйство всего		2024-ж. 2023-ж. карата 2024г.к 2023г.	
	2023ж./г.	2024ж./г.	%	+, -
	1	2	3	4
ТАЛАС ОБЛУСУ	17603	17834	101,3	231
БАКАЙ-АТА РАЙОНУ	1975	1845	93,4	-130
АЙТМАТОВ РАЙОНУ	5987	5908	98,7	-79
МАНАС РАЙОНУ	5797	5291	91,3	-506
ТАЛАС РАЙОНУ	3840	4786	124,6	946
ТАЛАС ш	4	4	100,0	-
ЧҮЙ ОБЛУСУ	258647	260226	100,6	1579
АЛАМУДҮН РАЙОНУ	12758	12408	97,3	-350
ЖАЙЫЛ РАЙОНУ	55498	57369	103,4	1871
КЕМИН РАЙОНУ	11370	11688	102,8	318
МОСКВА РАЙОНУ	37246	38085	102,3	839
ПАНФИЛОВ РАЙОНУ	38067	37531	98,6	-536
СОКУЛУК РАЙОНУ	58120	58246	100,2	126
анын ичинде ШОПОКОВ ш	7	7	100,0	-
ЫСЫК-АТА РАЙОНУ	32232	32312	100,2	80
КАНТ ш	1811	1700	93,9	-111
ЧҮЙ РАЙОНУ	11545	10887	94,3	-658
БИШКЕК ш.	4700	5377	114,4	677
ОШ ш.	4365	4258	97,5	-107

**буудай - бардыгы
пшеница - всего**

(гектар)

Аймак Территория	Жалпы айыл чарбасы Сельское хозяйство всего		2024-ж. 2023-ж. карата 2024г.к 2023г.	
	2023ж./г.	2024ж./г.	%	+, -
	1	2	3	4
КЫРГЫЗ РЕСПУБЛИКАСЫ	231970	240550	103,7	8580
БАТКЕН ОБЛУСУ	14327	14233	99,3	-94
БАТКЕН РАЙОНУ	1875	1844	98,3	-31
КАДАМЖАЙ РАЙОНУ	3213	3387	105,4	174
ЛЕЙЛЕК РАЙОНУ	8954	8738	97,6	-216
анын ичинде РАЗЗАКОВ ш	2339	2071	88,5	-268
БАТКЕН ш	49	20	40,8	-29
КЫЗЫЛ-КЫЯ ш	236	244	103,4	8
ЖАЛАЛ-АБАД ОБЛУСУ	19820	23018	116,1	3198
АКСЫ РАЙОНУ	854	910	106,6	56
анын ичинде КЕРБЕН ш	68	132	194,1	64
АЛА-БУКА РАЙОНУ	3575	3883	108,6	308
БАЗАР-КОРГОН РАЙОНУ	3520	3842	109,1	322
НООКЕН РАЙОНУ	2019	3101	153,6	1082
СУЗАК РАЙОНУ	6191	7195	116,2	1004
анын ичинде КӨК-ЖАҢГАК ш	-	14	-	14
ТОГУЗ-ТОРО РАЙОНУ	570	681	119,5	111
ТОКТОГУЛ РАЙОНУ	1909	2006	105,1	97
ЧАТКАЛ РАЙОНУ	660	707	107,1	47
ЖАЛАЛ-АБАД ш	522	693	132,8	171
ЫСЫК-КӨЛ ОБЛУСУ	41392	39786	96,1	-1606
АК-СУУ РАЙОНУ	14285	14108	98,8	-177
ЖЕТИ-ӨГҮЗ РАЙОНУ	8456	8146	96,3	-310
ЫСЫК-КӨЛ РАЙОНУ	5574	6098	109,4	524
анын ичинде ЧОЛПОН-АТА ш	513	560	109,2	47
ТОҢ РАЙОНУ	2594	2649	102,1	55
ТҮП РАЙОНУ	9517	8078	84,9	-1439
КАРАКОЛ ш	756	692	91,5	-64
БАЛЫКЧЫ ш	210	15	7,1	-195
НАРЫН ОБЛУСУ	6415	6596	102,8	181
АК-ТАЛАА РАЙОНУ	2144	2168	101,1	24
АТ-БАШЫ РАЙОНУ	73	39	53,4	-34
ЖУМГАЛ РАЙОНУ	2091	2188	104,6	97
КОЧКОР РАЙОНУ	965	1051	108,9	86
НАРЫН РАЙОНУ	1132	1146	101,2	14
НАРЫН ш	10	4	40,0	-6
ОШ ОБЛУСУ	39941	40413	101,2	472
АЛАЙ РАЙОНУ	107	110	102,8	3
АРАВАН РАЙОНУ	4030	4336	107,6	306
КАРА-КУЛЖА РАЙОНУ	1815	1822	100,4	7
КАРА-СУУ РАЙОНУ	8986	9378	104,4	392
анын ичинде КАРА-СУУ ш	707	792	112,0	85
НООКАТ РАЙОНУ	14675	14730	100,4	55
ӨЗГӨН РАЙОНУ	8444	8545	101,2	101
ЧОҢ-АЛАЙ РАЙОНУ	1884	1492	79,2	-392
ТАЛАС ОБЛУСУ	10139	9590	94,6	-549
БАКАЙ-АТА РАЙОНУ	1106	848	76,7	-258
АЙТМАТОВ РАЙОНУ	4556	4522	99,3	-34
МАНАС РАЙОНУ	2842	2466	86,8	-376
ТАЛАС РАЙОНУ	1635	1754	107,3	119

**буудай - бардыгы
пшеница - всего**

(гектар)

Аймак Территория	Жалпы айыл чарбасы Сельское хозяйство всего		2024-ж. 2023-ж. карата 2024г.к 2023г.	
	2023ж./г.	2024ж./г.	%	+, -
	1	2	3	4
ЧҮЙ ОБЛУСУ	97409	104553	107,3	7144
АЛАМУДУН РАЙОНУ	3395	2485	73,2	-910
ЖАЙЫЛ РАЙОНУ	19250	20698	107,5	1448
КЕМИН РАЙОНУ	1463	1621	110,8	158
МОСКВА РАЙОНУ	15923	18204	114,3	2281
ПАНФИЛОВ РАЙОНУ	13557	17863	131,8	4306
СОКУЛУК РАЙОНУ	32793	32479	99,0	-314
ЫСЫК-АТА РАЙОНУ	8565	8025	93,7	-540
КАНТ ш	810	950	117,3	140
ЧҮЙ РАЙОНУ	1653	2228	134,8	575
БИШКЕК ш.	1524	1528	100,3	4
ОШ ш.	1003	833	83,1	-170

**күздүк буудай
пшеница озимая**

(гектар)

Аймак Территория	Жалпы айыл чарбасы Сельское хозяйство всего		2024-ж. 2023-ж. карата 2024г.к 2023г.	
	2023ж./г.	2024ж./г.	%	+, -
	1	2	3	4
КЫРГЫЗ РЕСПУБЛИКАСЫ	129905	141444	108,9	11540
БАТКЕН ОБЛУСУ	5370	5021	93,5	-349
БАТКЕН РАЙОНУ	610	363	59,5	-247
КАДАМЖАЙ РАЙОНУ	1672	1637	97,9	-35
ЛЕЙЛЕК РАЙОНУ	3012	2937	97,5	-75
анын ичинде РАЗЗАКОВ ш	806	637	79,0	-169
БАТКЕН ш	20	20	100,0	-
КЫЗЫЛ-КЫЯ ш	56	64	114,3	8
ЖАЛАЛ-АБАД ОБЛУСУ	12944	17129	132,3	4185
АКСЫ РАЙОНУ	513	805	156,9	292
анын ичинде КЕРБЕН ш	40	95	237,5	55
АЛА-БУКА РАЙОНУ	3416	3873	113,4	457
БАЗАР-КОРГОН РАЙОНУ	3150	3507	111,3	357
НООКЕН РАЙОНУ	1468	2601	177,2	1133
СУЗАК РАЙОНУ	3927	5177	131,8	1250
анын ичинде КӨК-ЖАҢГАК ш	-	6	-	6
ТОГУЗ-ТОРО РАЙОНУ	-	100	-	100
ТОКТОГУЛ РАЙОНУ	147	509	346,3	362
ЖАЛАЛ-АБАД ш	323	557	172,4	234
ЫСЫК-КӨЛ ОБЛУСУ	10563	10759	101,9	197
АК-СУУ РАЙОНУ	2008	1679	83,6	-329
ЖЕТИ-ӨГҮЗ РАЙОНУ	2535	2501	98,7	-34
ЫСЫК-КӨЛ РАЙОНУ	2363	2458	104,0	95
анын ичинде ЧОЛПОН-АТА ш	100	130	130,0	30
ТОҢ РАЙОНУ	15	12	80,0	-3
ТҮП РАЙОНУ	3380	3900	115,4	521
КАРАКОЛ ш	262	209	79,8	-53
ОШ ОБЛУСУ	17983	17290	96,1	-693
АЛАЙ РАЙОНУ	107	110	102,8	3
АРАВАН РАЙОНУ	2006	2214	110,4	208
КАРА-КУЛЖА РАЙОНУ	512	602	117,6	90
КАРА-СУУ РАЙОНУ	4972	4903	98,6	-69
анын ичинде КАРА-СУУ ш	200	208	104,0	8
НОКАТ РАЙОНУ	6409	6434	100,4	25
ӨЗГӨН РАЙОНУ	3977	3027	76,1	-950
ТАЛАС ОБЛУСУ	8167	7707	94,4	-460
БАКАЙ-АТА РАЙОНУ	665	481	72,3	-184
АЙТМАТОВ РАЙОНУ	4478	4468	99,8	-10
МАНАС РАЙОНУ	2760	2436	88,3	-324
ТАЛАС РАЙОНУ	264	322	122,0	58

**күздүк буудай
пшеница озимая**

(гектар)

Аймак Территория	Жалпы айыл чарбасы Сельское хозяйство всего		2024-ж. 2023-ж. карата 2024г.к 2023г.	
	2023ж./г.	2024ж./г.	%	+, -
	1	2	3	4
ЧҮЙ ОБЛУСУ	73506	82473	112,2	8967
АЛАМУДҮН РАЙОНУ	2576	1813	70,0	-763
ЖАЙЫЛ РАЙОНУ	14635	16722	114,3	2087
КЕМИН РАЙОНУ	928	1068	115,1	140
МОСКВА РАЙОНУ	12722	14768	116,1	2046
ПАНФИЛОВ РАЙОНУ	10378	13479	129,9	3101
СОКУЛУК РАЙОНУ	27540	29210	106,0	1670
ЫСЫК-АТА РАЙОНУ	3140	3354	106,8	214
КАНТ ш	620	650	104,8	30
ЧҮЙ РАЙОНУ	967	1409	145,7	442
БИШКЕК ш.	806	647	80,3	-159
ОШ ш.	566	418	73,9	-148

**жаздык буудай
пшеница яровая**

(гектар)

Аймак Территория	Жалпы айыл чарбасы Сельское хозяйство всего		2024-ж. 2023-ж. карата 2024г.к 2023г.	
	2023ж./г.	2024ж./г.	%	+,-
	1	2	3	4
КЫРГЫЗ РЕСПУБЛИКАСЫ	102066	99106	97,1	-2960
БАТКЕН ОБЛУСУ	8957	9212	102,8	255
БАТКЕН РАЙОНУ	1265	1481	117,1	216
КАДАМЖАЙ РАЙОНУ	1541	1750	113,6	209
ЛЕЙЛЕК РАЙОНУ	5942	5801	97,6	-141
анын ичинде РАЗЗАКОВ ш	1533	1434	93,5	-99
БАТКЕН ш	29	-	-	-29
КЫЗЫЛ-КЫЯ ш	180	180	100,0	-
ЖАЛАЛ-АБАД ОБЛУСУ	6876	5889	85,6	-987
АКСЫ РАЙОНУ	341	105	30,8	-236
анын ичинде КЕРБЕН ш	28	37	132,1	9
АЛА-БУКА РАЙОНУ	159	10	6,3	-149
БАЗАР-КОРГОН РАЙОНУ	370	335	90,5	-35
НООКЕН РАЙОНУ	551	500	90,7	-51
СУЗАК РАЙОНУ	2264	2018	89,1	-246
анын ичинде КӨК-ЖАҢГАК ш	-	8	-	8
ТОГУЗ-ТОРО РАЙОНУ	570	581	101,9	11
ТОКТОГУЛ РАЙОНУ	1762	1497	85,0	-265
ЧАТКАЛ РАЙОНУ	660	707	107,1	47
ЖАЛАЛ-АБАД ш	199	136	68,3	-63
ЫСЫК-КӨЛ ОБЛУСУ	30830	29027	94,2	-1803
АК-СУУ РАЙОНУ	12277	12429	101,2	152
ЖЕТИ-ӨГҮЗ РАЙОНУ	5921	5645	95,3	-276
ЫСЫК-КӨЛ РАЙОНУ	3211	3640	113,4	429
анын ичинде ЧОЛПОН-АТА ш	413	430	104,1	17
ТОҢ РАЙОНУ	2579	2637	102,2	58
ТҮП РАЙОНУ	6138	4178	68,1	-1960
КАРАКОЛ ш	494	483	97,8	-11
БАЛЫКЧЫ ш	210	15	7,1	-195
НАРЫН ОБЛУСУ	6415	6596	102,8	181
АК-ТАЛАА РАЙОНУ	2144	2168	101,1	24
АТ-БАШЫ РАЙОНУ	73	39	53,4	-34
ЖУМГАЛ РАЙОНУ	2091	2188	104,6	97
КОЧКОР РАЙОНУ	965	1051	108,9	86
НАРЫН РАЙОНУ	1132	1146	101,2	14
НАРЫН ш	10	4	40,0	-6
ОШ ОБЛУСУ	21958	23123	105,3	1165
АЛАЙ РАЙОНУ	2024	2122	104,8	98
АРАВАН РАЙОНУ	1303	1220	93,6	-83
КАРА-СУУ РАЙОНУ	4014	4475	111,5	461
анын ичинде КАРА-СУУ ш	507	584	115,2	77
НОКАТ РАЙОНУ	8266	8296	100,4	30
ӨЗГӨН РАЙОНУ	4467	5518	123,5	1051
ЧОҢ-АЛАЙ РАЙОНУ	1884	1492	79,2	-392
ТАЛАС ОБЛУСУ	1972	1883	95,5	-89
БАКАЙ-АТА РАЙОНУ	441	367	83,2	-74
АЙТМАТОВ РАЙОНУ	78	54	69,2	-24
МАНАС РАЙОНУ	82	30	36,6	-52
ТАЛАС РАЙОНУ	1371	1432	104,4	61

**жаздык буудай
пшеница яровая**

(гектар)

Аймак Территория	Жалпы айыл чарбасы Сельское хозяйство всего		2024-ж. 2023-ж. карата 2024г.к 2023г.	
	2023ж./г.	2024ж./г.	%	+, -
	1	2	3	4
ЧҮЙ ОБЛУСУ	23903	22080	92,0	-1823
АЛАМУДҮН РАЙОНУ	819	672	82,1	-147
ЖАЙЫЛ РАЙОНУ	4615	3976	86,2	-639
КЕМИН РАЙОНУ	535	553	103,4	18
МОСКВА РАЙОНУ	3201	3436	107,3	235
ПАНФИЛОВ РАЙОНУ	3179	4384	137,9	1205
СОКУЛУК РАЙОНУ	5253	3269	62,0	-1984
ЫСЫК-АТА РАЙОНУ	5425	4671	86,1	-754
КАНТ ш	190	300	157,9	110
ЧҮЙ РАЙОНУ	686	819	119,4	133
БИШКЕК ш.	718	881	122,7	163
ОШ ш.	437	415	95,0	-22

**арпа бардыгы
ячмень всего**

(гектар)

Аймак Территория	Жалпы айыл чарбасы Сельское хозяйство всего		2024-ж. 2023-ж. карата 2024г.к 2023г.	
	2023ж./г.	2024ж./г.	%	+, -
	1	2	3	4
КЫРГЫЗ РЕСПУБЛИКАСЫ	242015	250754	103,6	8739
БАТКЕН ОБЛУСУ	12207	12653	103,7	446
БАТКЕН РАЙОНУ	1191	1404	117,9	213
КАДАМЖАЙ РАЙОНУ	668	673	100,7	5
ЛЕЙЛЕК РАЙОНУ	10222	10439	102,1	217
анын ичинде РАЗЗАКОВ ш	1755	1963	111,9	208
БАТКЕН ш	11	20	181,8	9
КЫЗЫЛ-КЫЯ ш	115	117	101,7	2
ЖАЛАЛ-АБАД ОБЛУСУ	15053	14832	98,5	-221
АКСЫ РАЙОНУ	382	289	75,7	-93
анын ичинде КЕРБЕН ш	33	121	366,7	88
АЛА-БУКА РАЙОНУ	465	230	49,5	-235
БАЗАР-КОРГОН РАЙОНУ	2519	2467	97,9	-52
НООКЕН РАЙОНУ	275	209	76,0	-66
СУЗАК РАЙОНУ	8762	9073	103,5	311
анын ичинде КӨК-ЖАҢГАК ш	16	40	250,0	24
ТОГУЗ-ТОРО РАЙОНУ	1100	1155	105,0	55
ТОКТОГУЛ РАЙОНУ	993	1032	103,9	39
ЧАТКАЛ РАЙОНУ	157	150	95,5	-7
ЖАЛАЛ-АБАД ш	380	227	59,7	-153
КАРА-КӨЛ ш	20	-	-	-20
ЫСЫК-КӨЛ ОБЛУСУ	45694	49201	107,7	3508
АК-СУУ РАЙОНУ	11036	12677	114,9	1641
ЖЕТИ-ӨГҮЗ РАЙОНУ	8013	8735	109,0	722
ЫСЫК-КӨЛ РАЙОНУ	5254	5150	98,0	-104
анын ичинде ЧОЛПОН-АТА ш	421	244	58,0	-177
ТОҢ РАЙОНУ	2574	2623	101,9	49
ТҮП РАЙОНУ	18204	19508	107,2	1305
КАРАКОЛ ш	367	343	93,5	-23
БАЛЫКЧЫ ш	246	165	67,1	-81
НАРЫН ОБЛУСУ	17999	21829	121,3	3831
АК-ТАЛАА РАЙОНУ	2796	2852	102,0	56
АТ-БАШЫ РАЙОНУ	1252	3155	252,0	1903
ЖУМГАЛ РАЙОНУ	2785	3277	117,7	492
КОЧКОР РАЙОНУ	7554	7924	104,9	370
НАРЫН РАЙОНУ	3612	4621	128,0	1010
ОШ ОБЛУСУ	22070	23098	104,7	1028
АЛАЙ РАЙОНУ	1076	1098	102,0	22
АРАВАН РАЙОНУ	60	67	111,7	7
КАРА-КУЛЖА РАЙОНУ	2929	2930	100,0	1
КАРА-СУУ РАЙОНУ	7487	7324	97,8	-163
анын ичинде КАРА-СУУ ш	280	305	108,9	25
НООКАТ РАЙОНУ	2094	2246	107,3	152
ӨЗГӨН РАЙОНУ	7295	7274	99,7	-21
ЧОҢ-АЛАЙ РАЙОНУ	1129	2159	191,2	1030
ТАЛАС ОБЛУСУ	3765	4613	122,5	848
БАКАЙ-АТА РАЙОНУ	456	584	128,1	128
АЙТМАТОВ РАЙОНУ	451	463	102,7	12
МАНАС РАЙОНУ	794	665	83,8	-129
ТАЛАС РАЙОНУ	2064	2901	140,6	837
ТАЛАС ш	-	-	-	-

**арпа бардыгы
ячмень всего**

(гектар)

Аймак Территория	Жалпы айыл чарбасы Сельское хозяйство всего		2024-ж. 2023-ж. карата 2024г.к 2023г.	
	2023ж./г.	2024ж./г.	%	+, -
	1	2	3	4
ЧҮЙ ОБЛУСУ	121203	120285	99,0	-918
АЛАМУДҮН РАЙОНУ	6708	7434	110,8	726
ЖАЙЫЛ РАЙОНУ	33839	34463	101,8	624
КЕМИН РАЙОНУ	7637	8178	107,1	541
МОСКВА РАЙОНУ	16054	15093	94,0	-961
ПАНФИЛОВ РАЙОНУ	21952	17975	81,9	-3977
СОКУЛУК РАЙОНУ	18933	19374	102,0	441
ЫСЫК-АТА РАЙОНУ	10732	11401	106,2	669
КАНТ ш	320	400	125,0	80
ЧҮЙ РАЙОНУ	5028	5967	118,7	939
БИШКЕК ш.	2457	2576	104,8	119
ОШ ш.	1568	1667	106,3	99

**күздүк арпа
ячмень озимый**

(гектар)

Аймак Территория	Жалпы айыл чарбасы Сельское хозяйство всего		2024-ж. 2023-ж. карата 2024г.к 2023г.	
	2023ж./г.	2024ж./г.	%	+, -
	1	2	3	4
КЫРГЫЗ РЕСПУБЛИКАСЫ	11323	9153	80,8	-2170
БАТКЕН ОБЛУСУ	423	635	150,1	212
КАДАМЖАЙ РАЙОНУ	55	40	72,7	-15
ЛЕЙЛЕК РАЙОНУ	323	535	165,6	212
анын ичинде РАЗЗАКОВ ш	-	178	-	178
БАТКЕН ш	-	20	-	20
КЫЗЫЛ-КЫЯ ш	45	40	88,9	-5
ЖАЛАЛ-АБАД ОБЛУСУ	168	212	126,2	44
АКСЫ РАЙОНУ	120	97	80,8	-23
анын ичинде КЕРБЕН ш	10	20	200,0	10
АЛА-БУКА РАЙОНУ	48	28	58,3	-20
СУЗАК РАЙОНУ	-	87	-	87
ОШ ОБЛУСУ	690	681	98,7	-9
АРАВАН РАЙОНУ	-	7	-	7
КАРА-СУУ РАЙОНУ	690	674	97,7	-16
анын ичинде КАРА-СУУ ш	50	110	220,0	60
ТАЛАС ОБЛУСУ	59	68	115,3	9
БАКАЙ-АТА РАЙОНУ	-	1	-	1
МАНАС РАЙОНУ	59	38	64,4	-21
ТАЛАС РАЙОНУ	-	29	-	29
ЧҮЙ ОБЛУСУ	9543	7107	74,5	-2436
АЛАМУДҮН РАЙОНУ	751	490	65,0	-261
ЖАЙЫЛ РАЙОНУ	1430	605	42,3	-825
КЕМИН РАЙОНУ	10	6	60,0	-4
МОСКВА РАЙОНУ	2119	1900	89,7	-219
ПАНФИЛОВ РАЙОНУ	1157	360	31,1	-797
СОКУЛУК РАЙОНУ	2217	2064	93,0	-153
ЫСЫК-АТА РАЙОНУ	1789	1632	91,2	-157
КАНТ ш	20	50	250,0	30
ЧҮЙ РАЙОНУ	50	-	-	-50
БИШКЕК ш.	98	50	51,0	-48
ОШ ш.	342	400	117,0	58

**жаздык арпа
ячмень яровой**

(гектар)

Аймак Территория	Жалпы айыл чарбасы Сельское хозяйство всего		2024-ж. 2023-ж. карата 2024г.к 2023г.	
	2023ж./г.	2024ж./г.	%	+, -
	1	2	3	4
КЫРГЫЗ РЕСПУБЛИКАСЫ	230692	241601	104,7	10909
БАТКЕН ОБЛУСУ	11784	12018	102,0	234
БАТКЕН РАЙОНУ	1191	1404	117,9	213
КАДАМЖАЙ РАЙОНУ	613	633	103,3	20
ЛЕЙЛЕК РАЙОНУ	9899	9904	100,1	5
анын ичинде РАЗЗАКОВ ш	1755	1785	101,7	30
БАТКЕН ш	11	-	-	-11
КЫЗЫЛ-КЫЯ ш	70	77	110,0	7
ЖАЛАЛ-АБАД ОБЛУСУ	14885	14620	98,2	-265
АКСЫ РАЙОНУ	262	192	73,3	-70
анын ичинде КЕРБЕН ш	23	101	439,1	78
АЛА-БУКА РАЙОНУ	417	202	48,4	-215
БАЗАР-КОРГОН РАЙОНУ	2519	2467	97,9	-52
НООКЕН РАЙОНУ	275	209	76,0	-66
СУЗАК РАЙОНУ	8762	8986	102,6	224
анын ичинде КӨК-ЖАҢГАК ш	16	40	250,0	24
ТОГУЗ-ТОРО РАЙОНУ	1100	1155	105,0	55
ТОКТОГУЛ РАЙОНУ	993	1032	103,9	39
ЧАТКАЛ РАЙОНУ	157	150	95,5	-7
ЖАЛАЛ-АБАД ш	380	227	59,7	-153
КАРА-КӨЛ ш	20	-	-	-20
ЫСЫК-КӨЛ ОБЛУСУ	45694	49201	107,7	3508
АК-СУУ РАЙОНУ	11036	12677	114,9	1641
ЖЕТИ-ӨГҮЗ РАЙОНУ	8013	8735	109,0	722
ЫСЫК-КӨЛ РАЙОНУ	5254	5150	98,0	-104
анын ичинде ЧОЛПОН-АТА ш	421	244	58,0	-177
ТОҢ РАЙОНУ	2574	2623	101,9	49
ТҮП РАЙОНУ	18204	19508	107,2	1305
КАРАКОЛ ш	367	343	93,5	-23
БАЛЫКЧЫ ш	246	165	67,1	-81
НАРЫН ОБЛУСУ	17999	21829	121,3	3831
АК-ТАЛАА РАЙОНУ	2796	2852	102,0	56
АТ-БАШЫ РАЙОНУ	1252	3155	252,0	1903
ЖУМГАЛ РАЙОНУ	2785	3277	117,7	492
КОЧКОР РАЙОНУ	7554	7924	104,9	370
НАРЫН РАЙОНУ	3612	4621	128,0	1010
НАРЫН ш	-	-	-	-
ОШ ОБЛУСУ	21380	22417	104,8	1037
АЛАЙ РАЙОНУ	1076	1098	102,0	22
АРАВАН РАЙОНУ	60	60	100,0	-
КАРА-КУЛЖА РАЙОНУ	2929	2930	100,0	1
КАРА-СУУ РАЙОНУ	6797	6650	97,8	-147
анын ичинде КАРА-СУУ ш	230	195	84,8	-35
НООКАТ РАЙОНУ	2094	2246	107,3	152
ӨЗГӨН РАЙОНУ	7295	7274	99,7	-21
ЧОҢ-АЛАЙ РАЙОНУ	1129	2159	191,2	1030

**жаздык арпа
ячмень яровой**

(гектар)

Аймак Территория	Жалпы айыл чарбасы Сельское хозяйство всего		2024-ж. 2023-ж. карата 2024г.к 2023г.	
	2023ж./г.	2024ж./г.	%	+, -
	1	2	3	4
ТАЛАС ОБЛУСУ	3706	4545	122,6	839
БАКАЙ-АТА РАЙОНУ	456	583	127,9	127
АЙТМАТОВ РАЙОНУ	451	463	102,7	12
МАНАС РАЙОНУ	735	627	85,3	-108
ТАЛАС РАЙОНУ	2064	2872	139,1	808
ТАЛАС ш	-	-	-	-
ЧҮЙ ОБЛУСУ	111660	113178	101,0	1518
АЛАМУДҮН РАЙОНУ	5957	6944	117,0	987
ЖАЙЫЛ РАЙОНУ	32409	33858	104,5	1449
КЕМИН РАЙОНУ	7627	8172	107,1	545
МОСКВА РАЙОНУ	13935	13193	94,7	-742
ПАНФИЛОВ РАЙОНУ	20795	17615	84,7	-3180
СОКУЛУК РАЙОНУ	16716	17310	104,0	594
ЫСЫК-АТА РАЙОНУ	8943	9769	109,2	826
КАНТ ш	300	350	116,7	50
ЧҮЙ РАЙОНУ	4978	5967	119,9	989
БИШКЕК ш.	2359	2526	107,1	167
ОШ ш.	1226	1267	103,3	41

**кара буудай бардыгы
рожь всего**

(гектар)

Аймак Территория	Жалпы айыл чарбасы Сельское хозяйство всего		2024-ж. 2023-ж. карата 2024г.к 2023г.	
	2023ж./г.	2024ж./г.	%	+, -
	1	2	3	4
КЫРГЫЗ РЕСПУБЛИКАСЫ	-	519	-	519
ЫСЫК-КӨЛ ОБЛУСУ	-	4	-	4
ЖЕТИ-ОГУЗСКИЙ РАЙОН	-	4	-	4
ЧҮЙ ОБЛУСУ	-	515	-	515
ЫСЫК-АТА РАЙОНУ	-	515	-	515

**жаздык кара буудай
рожь яровая**

(гектар)

Аймак Территория	Жалпы айыл чарбасы Сельское хозяйство всего		2024-ж. 2023-ж. карата 2024г.к 2023г.	
	2023ж./г.	2024ж./г.	%	+, -
	1	2	3	4
КЫРГЫЗ РЕСПУБЛИКАСЫ	-	519	-	519
ЫСЫК-КӨЛ ОБЛУСУ	-	4	-	4
ЖЕТИ-ОГУЗСКИЙ РАЙОН	-	4	-	4
ЧҮЙ ОБЛУСУ	-	515	-	515
ЫСЫК-АТА РАЙОНУ	-	515	-	515

тритикале

(гектар)

Аймак Территория	Жалпы айыл чарбасы Сельское хозяйство всего		2024-ж. 2023-ж. карата 2024г.к 2023г.	
	2023ж./г.	2024ж./г.	%	+, -
	1	2	3	4
КЫРГЫЗ РЕСПУБЛИКАСЫ	50	20	40,0	-30
ЧҮЙ ОБЛУСУ	50	20	40,0	-30
ПАНФИЛОВ РАЙОНУ	50	20	40,0	-30

сулу
овес

(гектар)

Аймак Территория	Жалпы айыл чарбасы Сельское хозяйство всего		2024-ж. 2023-ж. карата 2024г.к 2023г.	
	2023ж./г.	2024ж./г.	%	+, -
	1	2	3	4
КЫРГЫЗ РЕСПУБЛИКАСЫ	769	871	113,2	101
БАТКЕН ОБЛУСУ	1	-	-	-1
ЛЕЙЛЕК РАЙОНУ	1	-	-	-1
анын ичинде РАЗЗАКОВ ш	1	-	-	-1
ЖАЛАЛ-АБАД ОБЛУСУ	4	5	125,0	1
БАЗАР-КОРГОН РАЙОНУ	4	-	-	-4
ТОГУЗ-ТОРО РАЙОНУ	-	5	-	5
ЫСЫК-КӨЛ ОБЛУСУ	369	404	109,4	35
АК-СУУ РАЙОНУ	17	25	147,1	8
ЫСЫК-КӨЛ РАЙОНУ	212	246	115,9	34
анын ичинде ЧОЛПОН-АТА ш	-	5	-	5
ТОҢ РАЙОНУ	90	93	103,3	3
ТҮП РАЙОНУ	50	40	80,0	-10
НАРЫН ОБЛУСУ	8	6	75,0	-2
АК-ТАЛАА РАЙОНУ	8	6	75,0	-2
ОШ ОБЛУСУ	2	-	-	-2
КАРА-СУУ РАЙОНУ	2	-	-	-2
ЧҮЙ ОБЛУСУ	385	455	118,2	70
АЛАМУДҮН РАЙОНУ	32	32	100,0	-
ЖАЙЫЛ РАЙОНУ	3	-	-	3
КЕМИН РАЙОНУ	10	40	400,0	30
МОСКВА РАЙОНУ	15	15	100,0	-
СОКУЛУК РАЙОНУ	10	81	810,0	71
ЫСЫК-АТА РАЙОНУ	307	279	90,9	-28
ЧҮЙ РАЙОНУ	8	8	100,0	-
ОШ ш.	-	1	-	1

**дандык жүгөрү
кукуруза на зерно**

(гектар)

Аймак Территория	Жалпы айыл чарбасы Сельское хозяйство всего		2024-ж. 2023-ж. карата 2024г.к 2023г.	
	2023ж./г.	2024ж./г.	%	+, -
	1	2	3	4
КЫРГЫЗ РЕСПУБЛИКАСЫ	113268	110035	97,1	-3233
БАТКЕН ОБЛУСУ	10664	10808	101,3	144
БАТКЕН РАЙОНУ	2912	3007	103,3	95
КАДАМЖАЙ РАЙОНУ	4955	5024	101,4	69
ЛЕЙЛЕК РАЙОНУ	1102	1226	111,3	124
анын ичинде РАЗЗАКОВ ш	188	188	100,0	-
БАТКЕН ш	968	980	101,2	12
КЫЗЫЛ-КЫЯ ш	727	571	78,5	-156
СҮЛҮКТҮ ш	-	-	-	-
ЖАЛАЛ-АБАД ОБЛУСУ	31097	31319	100,7	222
АКСЫ РАЙОНУ	2945	2904	98,6	-41
анын ичинде КЕРБЕН ш	457	711	155,6	254
АЛА-БУКА РАЙОНУ	6103	6034	98,9	-69
БАЗАР-КОРГОН РАЙОНУ	4420	4741	107,3	321
НООКЕН РАЙОНУ	4808	4787	99,6	-21
анын ичинде КОЧКОР-АТА ш	6	31	516,7	25
СУЗАК РАЙОНУ	6462	6225	96,3	-237
анын ичинде КӨК-ЖАҢГАК ш	9	9	100,0	-
ТОГУЗ-ТОРО РАЙОНУ	403	416	103,2	13
ТОКТОГУЛ РАЙОНУ	4682	5187	110,8	505
ЧАТКАЛ РАЙОНУ	58	63	108,6	5
ЖАЛАЛ-АБАД ш	849	803	94,6	-46
КАРА-КӨЛ ш	146	146	100,0	-
МАЙЛУУ-СУУ ш	9	9	100,0	-
ТАШ-КӨМҮР ш	212	-	-	-212
ЫСЫК-КӨЛ ОБЛУСУ	5	-	-	-5
ТОҢ РАЙОНУ	5	-	-	-5
НАРЫН ОБЛУСУ	38	62	163,2	24
АК-ТАЛАА РАЙОНУ	-	26	-	26
ЖУМГАЛ РАЙОНУ	38	36	94,7	-2
ОШ ОБЛУСУ	25698	26899	104,7	1201
АЛАЙ РАЙОНУ	139	135	97,1	-4
АРАВАН РАЙОНУ	2770	3178	114,7	408
КАРА-КУЛЖА РАЙОНУ	1310	1313	100,2	3
КАРА-СУУ РАЙОНУ	9894	10395	105,1	501
анын ичинде КАРА-СУУ ш	537	525	97,7	-12
НООКАТ РАЙОНУ	5968	6058	101,5	90
ӨЗГӨН РАЙОНУ	5617	5820	103,6	203
ТАЛАС ОБЛУСУ	3699	3629	98,1	-70
БАКАЙ-АТА РАЙОНУ	413	413	100,0	-
АЙТМАТОВ РАЙОНУ	980	921	94,0	-59
МАНАС РАЙОНУ	2161	2160	100,0	-1
ТАЛАС РАЙОНУ	141	131	92,9	-10
ТАЛАС ш	4	4	100,0	-

**дандык жүгөрү
кукуруза на зерно**

(гектар)

Аймак Территория	Жалпы айыл чарбасы Сельское хозяйство всего		2024-ж. 2023-ж. карата 2024г.к 2023г.	
	2023ж./г.	2024ж./г.	%	+, -
	1	2	3	4
ЧҮЙ ОБЛУСУ	39554	34288	86,7	-5266
АЛАМУДҮН РАЙОНУ	2577	2457	95,3	-120
ЖАЙЫЛ РАЙОНУ	2406	2117	88,0	-289
КЕМИН РАЙОНУ	2260	1849	81,8	-411
МОСКВА РАЙОНУ	5254	4773	90,8	-481
ПАНФИЛОВ РАЙОНУ	2508	1673	66,7	-835
СОКУЛУК РАЙОНУ	6384	6312	98,9	-72
анын ичинде ШОПОКОВ ш	7	7	100,0	-
ЫСЫК-АТА РАЙОНУ	12638	12073	95,5	-565
КАНТ ш	671	350	52,2	-321
ЧҮЙ РАЙОНУ	4856	2684	55,3	-2172
БИШКЕК ш.	719	1273	177,1	554
ОШ ш.	1794	1757	98,0	-37

**таруу
просо**

(гектар)

Аймак Территория	Жалпы айыл чарбасы Сельское хозяйство всего		2024-ж. 2023-ж. карата 2024г.к 2023г.	
	2023ж./г.	2024ж./г.	%	+, -
	1	2	3	4
КЫРГЫЗ РЕСПУБЛИКАСЫ	28	9	32,1	-19
ЖАЛАЛ-АБАД ОБЛУСУ	20	-	-	-20
БАЗАР-КОРГОН РАЙОНУ	20	-	-	-20
НАРЫН ОБЛУСУ	8	9	112,5	1
ЖУМГАЛ РАЙОНУ	8	9	112,5	1

**дандык сорго
сорго на зерно**

(гектар)

Аймак Территория	Жалпы айыл чарбасы Сельское хозяйство всего		2024-ж. 2023-ж. карата 2024г.к 2023г.	
	2023ж./г.	2024ж./г.	%	+, -
	1	2	3	4
КЫРГЫЗ РЕСПУБЛИКАСЫ	49	116	238,1	67
НАРЫН ОБЛУСУ	3	4	140,0	1
АК-ТАЛАА РАЙОНУ	-	4	-	4
КОЧКОР РАЙОНУ	3	-	-	-3
ТАЛАС ОБЛУСУ	-	2	-	2
АЙТМАТОВ РАЙОНУ	-	2	-	2
ЧҮЙ ОБЛУСУ	46	110	239,1	64
АЛАМУДҮН РАЙОНУ	46	-	-	-46
ЖАЙЫЛ РАЙОНУ	-	91	-	91
ЫСЫК-АТА РАЙОНУ	-	19	-	19

**аралашма кылкандуулар
смесь колосовых**

(гектар)

Аймак Территория	Жалпы айыл чарбасы Сельское хозяйство всего		2024-ж. 2023-ж. карата 2024г.к 2023г.	
	2023ж./г.	2024ж./г.	%	+, -
	1	2	3	4
КЫРГЫЗ РЕСПУБЛИКАСЫ	5	18	360,0	13
ЫСЫК-КӨЛ ОБЛУСУ	5	18	360,0	13
АК-СУУ РАЙОНУ	5	5	100,0	-
ТҮП РАЙОНУ	-	13	-	13
КАРАКОЛ ш	-	-	-	-

**дан буурчактар
зернобобовые культуры**

(гектар)

Аймак Территория	Жалпы айыл чарбасы Сельское хозяйство всего		2024-ж. 2023-ж. карата 2024г.к 2023г.	
	2023ж./г.	2024ж./г.	%	+, -
	1	2	3	4
КЫРГЫЗ РЕСПУБЛИКАСЫ	53594	53234	99,3	-360
БАТКЕН ОБЛУСУ	1130	1098	97,2	-32
БАТКЕН РАЙОНУ	97	115	118,6	18
КАДАМЖАЙ РАЙОНУ	490	435	88,8	-55
ЛЕЙЛЕК РАЙОНУ	492	495	100,6	3
анын ичинде РАЗЗАКОВ ш	34	34	100,0	-
БАТКЕН ш	40	40	100,0	-
КЫЗЫЛ-КЫЯ ш	11	13	118,2	2
ЖАЛАЛ-АБАД ОБЛУСУ	196	196	100,0	-
АЛА-БУКА РАЙОНУ	54	29	53,7	-25
БАЗАР-КОРГОН РАЙОНУ	20	27	135,0	7
СУЗАК РАЙОНУ	16	-	-	-16
ЧАТКАЛ РАЙОНУ	106	140	132,1	34
ЫСЫК-КӨЛ ОБЛУСУ	134	215	160,4	81
АК-СУУ РАЙОНУ	22	70	318,2	48
ЖЕТИ-ӨГҮЗ РАЙОНУ	93	95	102,2	2
ТОҢ РАЙОНУ	1	1	100,0	-
ТҮП РАЙОНУ	2	2	100,0	-
КАРАКОЛ ш	16	47	293,8	31
НАРЫН ОБЛУСУ	10	10	100,0	-
НАРЫН РАЙОНУ	10	10	100,0	-
ТАЛАС ОБЛУСУ	51682	51297	99,3	-385
БАКАЙ-АТА РАЙОНУ	15959	15854	99,3	-105
АЙТМАТОВ РАЙОНУ	21256	21612	101,7	282
МАНАС РАЙОНУ	2212	1952	88,2	-260
ТАЛАС РАЙОНУ	12240	11864	96,9	-376
ТАЛАС ш	15	15	100	-
ЧҮЙ ОБЛУСУ	442	418	94,6	-24
АЛАМУДҮН РАЙОНУ	160	112	70,0	-48
ЖАЙЫЛ РАЙОНУ	249	270	108,4	21
СОКУЛУК РАЙОНУ	-	3	-	3
ЫСЫК-АТА РАЙОНУ	23	2	8,7	-21
ЧҮЙ РАЙОНУ	10	31	310,0	21

**күрүч
рис**

(гектар)

Аймак Территория	Жалпы айыл чарбасы Сельское хозяйство всего		2024-ж. 2023-ж. карата 2024г.к 2023г.	
	2023ж./г.	2024ж./г.	%	+, -
	1	2	3	4
КЫРГЫЗ РЕСПУБЛИКАСЫ	11799	11910	100,9	111
БАТКЕН ОБЛУСУ	3811	3874	101,6	63
БАТКЕН РАЙОНУ	323	325	100,6	2
КАДАМЖАЙ РАЙОНУ	3150	3211	101,9	61
ЛЕЙЛЕК РАЙОНУ	338	338	100,0	-
ЖАЛАЛ-АБАД ОБЛУСУ	4498	4592	102,1	94
АКСЫ РАЙОНУ	135	108	80,0	-27
БАЗАР-КОРГОН РАЙОНУ	1099	1197	108,9	98
НООКЕН РАЙОНУ	460	438	95,2	-22
СУЗАК РАЙОНУ	2719	2765	101,7	46
ЖАЛАЛ-АБАД III	85	84	98,8	-1
ОШ ОБЛУСУ	3490	3444	98,7	-46
АРАВАН РАЙОНУ	91	57	62,6	-34
КАРА-КУЛЖА РАЙОНУ	100	110	110,0	10
КАРА-СУУ РАЙОНУ	103	103	100,0	-
ӨЗГӨН РАЙОНУ	3196	3174	99,3	-22

**кара күрүч
гречиха**

(гектар)

Аймак Территория	Жалпы айыл чарбасы Сельское хозяйство всего		2024-ж. 2023-ж. карата 2024г.к 2023г.	
	2023ж./г.	2024ж./г.	%	+, -
	1	2	3	4
КЫРГЫЗ РЕСПУБЛИКАСЫ	11	9	81,8	-2
ЫСЫК-КӨЛ ОБЛУСУ	11	9	81,8	-2
АК-СУУ РАЙОНУ	10	9	90,0	-1
ЖЕТИ-ӨГҮЗ РАЙОНУ	1	-	-	-1

пахта
хлопчатник

(гектар)

Аймак Территория	Жалпы айыл чарбасы Сельское хозяйство всего		2024-ж. 2023-ж. карата 2024г.к 2023г.	
	2023ж./г.	2024ж./г.	%	+, -
	1	2	3	4
КЫРГЫЗ РЕСПУБЛИКАСЫ	17643	12899	73,1	-4745
ЖАЛАЛ-АБАД ОБЛУСУ	9465	6053	64,0	-3412
АКСЫ РАЙОНУ	280	270	96,4	-10
АЛА-БУКА РАЙОНУ	75	12	16,0	-63
БАЗАР-КОРГОН РАЙОНУ	2342	1146	48,9	-1196
НООКЕН РАЙОНУ	5484	3827	69,8	-1657
анын ичинде КОЧКОР-АТА ш	43	18	41,9	-25
СУЗАК РАЙОНУ	1247	776	62,2	-471
ЖАЛАЛ-АБАД ш	22	22	100,0	-
ТАШ-КӨМҮР ш	15	-	-	-15
ОШ ОБЛУСУ	8048	6791	84,4	-1258
АРАВАН РАЙОНУ	2957	2171	73,4	-786
КАРА-СУУ РАЙОНУ	5091	4619,5	90,7	-472
анын ичинде КАРА-СУУ ш	318	340	106,9	22
ЧҮЙ ОБЛУСУ	30	40	133,3	10
ПАНФИЛОВ РАЙОНУ	30	40	133,3	10
ОШ ш.	100	15	15,0	-85

**КАНТ КЫЗЫЛЧАСЫ
сахарная свекла**

(гектар)

Аймак Территория	Жалпы айыл чарбасы Сельское хозяйство всего		2024-ж. 2023-ж. карата 2024г.к 2023г.	
	2023ж./г.	2024ж./г.	%	+, -
	1	2	3	4
КЫРГЫЗ РЕСПУБЛИКАСЫ	13134	13484	102,7	350
ЫСЫК-КӨЛ ОБЛУСУ	27	58	214,8	31
АК-СУУ РАЙОНУ	-	1	-	1
ЖЕТИ-ӨГҮЗ РАЙОНУ	-	5	-	5
ЫСЫК-КӨЛ РАЙОНУ	15	24	160,0	9
ТҮП РАЙОНУ	12	28	233,3	16
ТАЛАС ОБЛУСУ	706	588	83,3	-118
БАКАЙ-АТА РАЙОНУ	15	9	60,0	-6
АЙТМАТОВ РАЙОНУ	475	434	91,4	-41
МАНАС РАЙОНУ	216	145	67,1	-71
ЧҮЙ ОБЛУСУ	12277	12697	103,4	420
АЛАМУДҮН РАЙОНУ	140	342	244,3	202
ЖАЙЫЛ РАЙОНУ	1903	2062	108,4	159
КЕМИН РАЙОНУ	848	850	100,2	2
МОСКВА РАЙОНУ	968	1192	123,1	224
ПАНФИЛОВ РАЙОНУ	1018	977	96,0	-41
СОКУЛУК РАЙОНУ	2319	2358	101,7	39
ЫСЫК-АТА РАЙОНУ	3414	3256	95,4	-158
КАНТ ш	47	50	106,4	3
ЧУЙСКИЙ РАЙОН	1620	1610	99,4	-10
БИШКЕК ш.	124	141	113,7	17

**тамеки
табак**

(гектар)

Аймак Территория	Жалпы айыл чарбасы Сельское хозяйство всего		2024-ж. 2023-ж. карата 2024г.к 2023г.	
	2023ж./г.	2024ж./г.	%	+, -
	1	2	3	4
КЫРГЫЗ РЕСПУБЛИКАСЫ	521	302	58,0	-219
БАТКЕН ОБЛУСУ	50	50	100,0	-
КАДАМЖАЙ РАЙОНУ	50	50	100,0	-
ОШ ОБЛУСУ	355	232	65,4	-123
АРАВАН РАЙОНУ	30	50	166,7	20
НООКАТ РАЙОНУ	320	180	56,3	-140
ӨЗГӨН РАЙОНУ	5	2	40,0	-3
ЧҮЙ ОБЛУСУ	116	20	17,2	-96
ЖАЙЫЛ РАЙОНУ	95	15	15,8	-80
ЫСЫК-АТА РАЙОНУ	21	5	23,8	-16

**май өсүмдүктөрү
масличные культуры**

(гектар)

Аймак Территория	Жалпы айыл чарбасы Сельское хозяйство всего		2024-ж. 2023-ж. карата 2024г.к 2023г.	
	2023ж./г.	2024ж./г.	%	+, -
	1	2	3	4
КЫРГЫЗ РЕСПУБЛИКАСЫ	14725	14314	97,2	-412
БАТКЕН ОБЛУСУ	700	798	114	98
БАТКЕН РАЙОНУ	226	127	56,2	-99
КАДАМЖАЙ РАЙОНУ	140	190	135,7	50
ЛЕЙЛЕК РАЙОНУ	284	431	151,8	147
анын ичинде РАЗЗАКОВ ш	65	91	140	26
БАТКЕН ш	5	5	100	-
КЫЗЫЛ-КЫЯ ш	45	45	100	-
ЖАЛАЛ-АБАД ОБЛУСУ	4630	3649	78,8	-981
АКСЫ РАЙОНУ	762	682	89,5	-80
анын ичинде КЕРБЕН ш	30	95	316,6	65
АЛА-БУКА РАЙОНУ	2377	1803	75,8	-574
БАЗАР-КОРГОН РАЙОНУ	238	243	102,1	5
СУЗАК РАЙОНУ	761	433	56,9	-328
анын ичинде КӨК-ЖАҢГАК ш	4	4	100,0	-
ТОГУЗ-ТОРО РАЙОНУ	276	146	52,9	-130
ТОКТОГУЛ РАЙОНУ	141	99	70,2	-42
ЧАТКАЛ РАЙОНУ	50	58	116,0	8
ЖАЛАЛ-АБАД ш	2	185	9250,0	183
ТАШ-КӨМҮР ш	23	-	-	23
ЫСЫК-КӨЛ ОБЛУСУ	69	69	100,0	-
АК-СУУ РАЙОНУ	55	7	12,7	-48
ЫСЫК-КӨЛ РАЙОНУ	3	2	66,7	-1
ТОҢ РАЙОНУ	-	20	-	-
ТҮП РАЙОНУ	11	40	363,0	29
НАРЫН ОБЛУСУ	100	104	104,0	4
АК-ТАЛАА РАЙОНУ	58	75	128,4	17
АТ-БАШЫ РАЙОНУ	10	-	-	-
КОЧКОР РАЙОНУ	1,5	-	-	-
НАРЫН РАЙОНУ	30	29	96,7	-1
ОШ ОБЛУСУ	1515	1371	90,5	-144
АЛАЙ РАЙОНУ	14	14	100,0	-
КАРА-КУЛЖА РАЙОНУ	347	-	-	-
КАРА-СУУ РАЙОНУ	-	350	-	-
анын ичинде КАРА-СУУ ш	-	40	-	-
НООКАТ РАЙОНУ	1051	938	89,2	-113
ӨЗГӨН РАЙОНУ	103	69	67,0	-34
ТАЛАС ОБЛУСУ	1081	762	70,5	-319
БАКАЙ-АТА РАЙОНУ	7	18	257,0	11
АЙТМАТОВ РАЙОНУ	586	523	89,2	-63
МАНАС РАЙОНУ	214	219	102,3	5
ТАЛАС РАЙОНУ	272	1	0,4	-271
ТАЛАС ш	2	1	50,0	-1

**май өсүмдүктөрү
масличные культуры**

(гектар)

Аймак Территория	Жалпы айыл чарбасы Сельское хозяйство всего		2024-ж. 2023-ж. карата 2024г.к 2023г.	
	2023ж./г.	2024ж./г.	%	+, -
	1	2	3	4
ЧҮЙ ОБЛУСУ	6630	7532	113,6	902
АЛАМУДҮН РАЙОНУ	140	188	134,3	48
ЖАЙЫЛ РАЙОНУ	1551	1591	102,6	40
КЕМИН РАЙОНУ	169	24	14,2	-145
МОСКВА РАЙОНУ	1946	1932	99,3	-14
ПАНФИЛОВ РАЙОНУ	1291	2182	169,0	891
СОКУЛУК РАЙОНУ	354	610	172,3	256
ЫСЫК-АТА РАЙОНУ	29	75	258,6	46
ЧУЙСКИЙ РАЙОН	1150	930	80,9	-220
БИШКЕК ш.	-	29	-	-

**күн карама
подсолнечник**

(гектар)

Аймак Территория	Жалпы айыл чарбасы Сельское хозяйство всего		2024-ж. 2023-ж. карата 2024г.к 2023г.	
	2023ж./г.	2024ж./г.	%	+, -
	1	2	3	4
КЫРГЫЗ РЕСПУБЛИКАСЫ	4126	3179	77,0	-948
БАТКЕН ОБЛУСУ	345	248	71,7	-98
БАТКЕН РАЙОНУ	226	127	56,2	-99
КАДАМЖАЙ РАЙОНУ	75	75	100,0	-
ЛЕЙЛЕК РАЙОНУ	39	41	103,8	2
БАТКЕН ш	5	5	100,0	-
ЖАЛАЛ-АБАД ОБЛУСУ	3040	2184	71,8	-856
АКСЫ РАЙОНУ	175	111	63,4	-64
анын ичинде КЕРБЕН ш	30	95	316,7	65
АЛА-БУКА РАЙОНУ	1864	1287	69,0	-577
БАЗАР-КОРГОН РАЙОНУ	106	56	52,8	-50
СУЗАК РАЙОНУ	581	433	74,5	-148
анын ичинде КӨК-ЖАҢГАК ш	4	4	100,0	-
ТОКТОГУЛ РАЙОНУ	72	54	75,0	-18
ЧАТКАЛ РАЙОНУ	37	58	156,8	21
ЖАЛАЛ-АБАД ш	182	185	101,6	3
ТАШ-КӨМҮР ш	23	-	-	-23
ЫСЫК-КӨЛ ОБЛУСУ	3	-	-	-3
ЫСЫК-КӨЛ РАЙОНУ	3	-	-	-3
НАРЫН ОБЛУСУ	3	-	-	-3
АК-ТАЛАА РАЙОНУ	3	-	-	-3
ОШ ОБЛУСУ	291	276	94,8	-15
КАРА-СУУ РАЙОНУ	193	214	110,9	21
ӨЗГӨН РАЙОНУ	98	62	63,3	-36
ТАЛАС ОБЛУСУ	351	416	118,5	65
БАКАЙ-АТА РАЙОНУ	1	-	-	-1
АЙТМАТОВ РАЙОНУ	173	234	135,3	61
МАНАС РАЙОНУ	174	180	103,4	6
ТАЛАС РАЙОНУ	1	1	100,0	-
ТАЛАС ш	2	1	50,0	-1
ЧҮЙ ОБЛУСУ	93	55	59,1	-38
АЛАМУДҮН РАЙОНУ	30	27	90,0	-3
КЕМИН РАЙОНУ	14	14	100,0	-
МОСКВА РАЙОНУ	44	9	20,5	-35
ПАНФИЛОВ РАЙОНУ	5	5	100,0	-

сафлор

(гектар)

Аймак Территория	Жалпы айыл чарбасы Сельское хозяйство всего		2024-ж. 2023-ж. карата 2024г.к 2023г.	
	2023ж./г.	2024ж./г.	%	+, -
	1	2	3	4
КЫРГЫЗ РЕСПУБЛИКАСЫ	9324	9814	105,3	491
БАТКЕН ОБЛУСУ	290	486	167,4	196
КАДАМЖАЙ РАЙОНУ	-	50	-	50
ЛЕЙЛЕК РАЙОНУ	245	391	159,4	146
анын ичинде РАЗЗАКОВ ш	65	91	140,0	26
КЫЗЫЛ-КЫЯ ш	45	45	100,0	-
ЖАЛАЛ-АБАД ОБЛУСУ	1458	1285	88,1	-173
АКСЫ РАЙОНУ	587	571	97,3	-16
АЛА-БУКА РАЙОНУ	513	516	100,6	3
БАЗАР-КОРГОН РАЙОНУ	-	7	-	7
ТОГУЗ-ТОРО РАЙОНУ	276	146	52,9	-130
ТОКТОГУЛ РАЙОНУ	69	45	65,2	-24
ЧАТКАЛ РАЙОНУ	13	-	-	-13
ЫСЫК-КӨЛ ОБЛУСУ	66	68	103,0	2
АК-СУУ РАЙОНУ	55	6	10,9	-49
ЫСЫК-КӨЛ РАЙОНУ	-	2	-	2
ТОҢ РАЙОНУ	-	20	-	20
ТҮП РАЙОНУ	11	40	363,6	29
НАРЫНСКАЯ ОБЛАСТЬ	97	104	107,3	7
АК-ТАЛАА РАЙОНУ	55	75	135,5	20
АТ-БАШЫ РАЙОНУ	10	-	-	-10
КОЧКОР РАЙОНУ	2	-	-	-2
НАРЫН РАЙОНУ	30	29	96,7	-1
ОШ ОБЛУСУ	1184	1055	89,1	-129
АЛАЙ РАЙОНУ	14	14	100,0	-
КАРА-СУУ РАЙОНУ	114	96	84,2	-18
анын ичинде КАРА-СУУ ш	-	40	-	40
НООКАТ РАЙОНУ	1051	938	89,2	-113
ӨЗГӨН РАЙОНУ	5	7	140,0	2
ТАЛАС ОБЛУСУ	752	346	46,0	-406
БАКАЙ-АТА РАЙОНУ	6	18	300,0	12
АЙТМАТОВ РАЙОНУ	435	289	66,4	-146
МАНАС РАЙОНУ	40	39	97,5	-1
ТАЛАС РАЙОНУ	271	-	-	-271
ТАЛАС ш	-	-	-	-
ЧҮЙ ОБЛУСУ	5477	6471	118,1	994
АЛАМУДҮН РАЙОНУ	116	131	112,9	15
ЖАЙЫЛ РАЙОНУ	1596	1591	99,7	-5
КЕМИН РАЙОНУ	20	4	20,0	-16
МОСКВА РАЙОНУ	1827	1888	103,3	61
ПАНФИЛОВ РАЙОНУ	1571	2177	138,6	606
СОКУЛУК РАЙОНУ	328	610	186,0	282
ЫСЫК-АТА РАЙОНУ	9	70	777,8	61
ЧУЙСКИЙ РАЙОН	10	-	-	-10

**башка техникалык өсүмдүктөр
прочие технические культуры**

(гектар)

Аймак Территория	Жалпы айыл чарбасы Сельское хозяйство всего		2024-ж. 2023-ж. карата 2024г.к 2023г.	
	2023ж./г.	2024ж./г.	%	+, -
	1	2	3	4
КЫРГЫЗ РЕСПУБЛИКАСЫ	737	931	126,3	194
БАТКЕН ОБЛУСУ	222	153	68,8	-69
БАТКЕН РАЙОНУ	222	153	68,9	-69
ЖАЛАЛ-АБАД ОБЛУСУ	51	-	-	-51
ТОКТОГУЛ РАЙОНУ	51	-	-	-51
ЫСЫК-КӨЛ ОБЛУСУ	383	307	80,2	-76
АК-СУУ РАЙОНУ	113	50	44,2	-63
ТҮП РАЙОНУ	270	257	95,2	-13
НАРЫН ОБЛУСУ	2	-	-	-2
АК-ТАЛАА РАЙОНУ	2	-	-	-2
ОШ ОБЛУСУ	-	300	-	300
АРАВАН РАЙОНУ	-	300	-	300
ЧҮЙ ОБЛУСУ	79	171	216,5	92
МОСКВА РАЙОНУ	18	19	105,6	1
ПАНФИЛОВ РАЙОНУ	-	95	-	95
СОКУЛУК РАЙОНУ	61	57	93,4	-4

**картошка
картофель**

(гектар)

Аймак Территория	Жалпы айыл чарбасы Сельское хозяйство всего		2024-ж. 2023-ж. карата 2024г.к 2023г.	
	2023ж./г.	2024ж./г.	%	+, -
	1	2	3	4
КЫРГЫЗ РЕСПУБЛИКАСЫ	72489	66402	91,6	-6087
БАТКЕН ОБЛУСУ	2512	2548	101,4	36
БАТКЕН РАЙОНУ	368	346	94,0	-22
КАДАМЖАЙ РАЙОНУ	1261	1304	103,4	43
ЛЕЙЛЕК РАЙОНУ	606	609	100,5	3
анын ичинде РАЗЗАКОВ ш	137	137	100,0	-
БАТКЕН ш	27	38	140,7	11
КЫЗЫЛ-КЫЯ ш	249	250	100,5	1
СҮЛҮКТҮ ш	1	1	100,0	-
ДЖАЛАЛ-АБАДСКАЯ ОБЛАСТЬ	8270	8275	100,1	5
АКСЫ РАЙОНУ	659	664	100,8	5
анын ичинде КЕРБЕН ш	286	410	143,4	124
АЛА-БУКА РАЙОНУ	2107	2118	100,5	11
БАЗАР-КОРГОН РАЙОНУ	1282	1376	107,3	94
НООКЕН РАЙОНУ	148	150	101,4	2
анын ичинде КОЧКОР-АТА ш	6	6	100,0	-
СУЗАК РАЙОНУ	1348	1420	105,3	72
анын ичинде КӨК-ЖАҢГАК ш	73	73	100,0	-
ТОГУЗ-ТОРО РАЙОНУ	150	163	108,7	13
ТОКТОГУЛ РАЙОНУ	1893	1697	89,6	-196
ЧАТКАЛ РАЙОНУ	453	463	102,2	10
ЖАЛАЛ-АБАД ш	139	133	95,7	-6
КАРА-КӨЛ ш	12	12	100,0	-
МАЙЛУУ-СУУ ш	6	6	100,0	-
ТАШ-КӨМҮР ш	73	73	100,0	-
ЫСЫК-КӨЛ ОБЛУСУ	22814	19084	83,7	-3730
АК-СУУ РАЙОНУ	7633	7016	91,9	-617
ЖЕТИ-ӨГҮЗ РАЙОНУ	5658	4520	79,9	-1138
ЫСЫК-КӨЛ РАЙОНУ	1915	1706	89,1	-209
анын ичинде ЧОЛПОН-АТА ш	29	28	96,6	-1
ТОҢ РАЙОНУ	2276	2042	89,7	-234
ТҮП РАЙОНУ	4151	3167	76,3	-984
КАРАКОЛ ш	981	558	56,9	-423
БАЛЫКЧЫ ш	200	75	37,5	-125
НАРЫН ОБЛУСУ	6230	5015	80,5	-1215
АК-ТАЛАА РАЙОНУ	198	198	100,0	-
АТ-БАШЫ РАЙОНУ	1773	1140	64,3	-633
ЖУМГАЛ РАЙОНУ	582	584	100,3	2
КОЧКОР РАЙОНУ	3002	2418	80,5	-584
НАРЫН РАЙОНУ	671	671	100,0	-
НАРЫН ш	4	4	100,0	-
ОШСКАЯ ОБЛАСТЬ	13020	13188	101,3	168
АЛАЙ РАЙОНУ	2167	2167	100,0	-
АРАВАН РАЙОНУ	1689	1702	100,8	13
КАРА-КУЛЖА РАЙОНУ	1334	1328	99,6	-6
КАРА-СУУ РАЙОНУ	1412	1521	107,7	109
анын ичинде КАРА-СУУ ш	43	45	104,7	2
НООКАТ РАЙОНУ	3106	3087	99,4	-19
ӨЗГӨН РАЙОНУ	1132	1139	100,6	7
анын ичинде ӨЗГӨН ш	3	3	100,0	-
ЧОҢ-АЛАЙ РАЙОНУ	2180	2244	102,9	64

**картошка
картофель**

(гектар)

Аймак Территория	Жалпы айыл чарбасы Сельское хозяйство всего		2024-ж. 2023-ж. карата 2024г.к 2023г.	
	2023ж./г.	2024ж./г.	%	+, -
	1	2	3	4
ТАЛАС ОБЛУСУ	10174	8875	87,2	-1299
БАКАЙ-АТА РАЙОНУ	823	819	99,5	-4
АЙТМАТОВ РАЙОНУ	1837	1774	96,6	-63
МАНАС РАЙОНУ	1200	1156	96,3	-44
ТАЛАС РАЙОНУ	6223	5034	80,9	-1189
ТАЛАС ш	91	92	101,1	1
ЧҮЙ ОБЛУСУ	8809	8936	101,4	127
АЛАМУДҮН РАЙОНУ	962	950	98,8	-12
ЖАЙЫЛ РАЙОНУ	752	763	101,5	11
КАРА-БАЛТА ш	118	118	100,0	-
КЕМИН РАЙОНУ	1092	1061	97,2	-31
МОСКВА РАЙОНУ	1300	1161	89,3	-139
ПАНФИЛОВ РАЙОНУ	344	343	99,7	-1
СОКУЛУК РАЙОНУ	1916	1984	103,5	68
анын ичинде ШОПОКОВ ш	17	17	100,0	-
ЫСЫК-АТА РАЙОНУ	1743	1885	108,1	142
КАНТ ш	50	49	98,0	-1
ЧУЙСКИЙ РАЙОН	479	569	118,8	90
ТОКМОК ш	53	53	100,0	-
БИШКЕК ш.	446	338	75,8	-108
ОШ ш.	214	143	66,8	-71

**жашылчалар
овоци**

(гектар)

Аймак Территория	Жалпы айыл чарбасы Сельское хозяйство всего		2024-ж. 2023-ж. карата 2024г.к 2023г.	
	2023ж./г.	2024ж./г.	%	+,-
	1	2	3	4
КЫРГЫЗ РЕСПУБЛИКАСЫ	54781	54825	100,1	44
БАТКЕН ОБЛУСУ	3481	3540	101,7	58
БАТКЕН РАЙОНУ	312	334	106,9	22
КАДАМЖАЙ РАЙОНУ	2026	2062	101,8	36
ЛЕЙЛЕК РАЙОНУ	782	791	101,2	9
анын ичинде РАЗЗАКОВ ш	140	141	100,7	1
БАТКЕН ш	107	107	100,1	0
КЫЗЫЛ-КЫЯ ш	252	243	96,7	-8
СҮЛҮКТҮ ш	3	3	100,0	-
ЖАЛАЛ-АБАД ОБЛУСУ	12573	13801	109,8	1228
АКСЫ РАЙОНУ	347	327	94,2	-20
анын ичинде КЕРБЕН ш	23	52	226,1	29
АЛА-БУКА РАЙОНУ	1984	2113	106,5	129
БАЗАР-КОРГОН РАЙОНУ	2897	3076	106,2	179
НООКЕН РАЙОНУ	2478	3388	136,7	910
в т.ч. г.КОЧКОР-АТА	42	42	100,0	-
СУЗАКСКИЙ РАЙОН	2925	3025	103,4	100
в т.ч. г.КОК-ЖАНГАК	109	109	100,0	-
ТОГУЗ-ТОРО РАЙОНУ	140	140	100,0	-
ТОКТОГУЛ РАЙОНУ	847	798	94,2	-49
ЧАТКАЛ РАЙОНУ	297	305	102,7	8
ЖАЛАЛ-АБАД ш	418	453	108,4	35
КАРА-КӨЛ ш	21	21	100,0	-
МАЙЛУУ-СУУ ш	16	16	100,0	-
ТАШ-КӨМҮР ш	203	140	69,0	-63
ЫСЫК-КӨЛ ОБЛУСУ	3066	3110	101,4	44
АК-СУУ РАЙОНУ	833	851	102,2	18
ЖЕТИ-ӨГҮЗ РАЙОНУ	876	901	102,9	25
ЫСЫК-КӨЛ РАЙОНУ	260	259	99,6	-1
анын ичинде ЧОЛПОН-АТА ш	21	21	100,0	-
ТОҢ РАЙОНУ	126	126	100,0	-
ТҮП РАЙОНУ	718	718	100,0	-
КАРАКОЛ ш	242	244	100,8	2
БАЛЫКЧЫ ш	11	11	100,0	-
НАРЫН ОБЛУСУ	490	477	97,3	-13
АК-ТАЛАА РАЙОНУ	70	70	100,0	-
АТ-БАШЫ РАЙОНУ	62	43	69,4	-19
ЖУМГАЛ РАЙОНУ	170	173	101,8	3
КОЧКОР РАЙОНУ	74	77	104,1	3
НАРЫН РАЙОНУ	107	107	100,0	-
НАРЫН ш	7	7	100,0	-
ОШ ОБЛУСУ	9267	9502	102,5	234
АЛАЙ РАЙОНУ	136	135	99,3	-1
АРАВАН РАЙОНУ	2252	2277	101,1	25
КАРА-КУЛЖА РАЙОНУ	409	409	100,0	-
КАРА-СУУ РАЙОНУ	3133	3253	103,9	121
в т.ч. г.КАРА-СУУ	219	241	110,0	22
НООКАТ РАЙОНУ	1611	1689	104,8	78
анын ичинде НООКАТ ш	1	1	100,0	-
ӨЗГӨН РАЙОНУ	1714	1726	100,7	12
анын ичинде ӨЗГӨН ш	50	50	100,0	-
ЧОҢ-АЛАЙ РАЙОНУ	13	13	100,0	-

**жашылчалар
овоци**

(гектар)

Аймак Территория	Жалпы айыл чарбасы Сельское хозяйство всего		2024-ж. 2023-ж. карата 2024г.к 2023г.	
	2023ж./г.	2024ж./г.	%	+, -
	1	2	3	4
ТАЛАС ОБЛУСУ	4550	4355	95,7	-195
БАКАЙ-АТА РАЙОНУ	874	870	99,5	-4
АЙТМАТОВ РАЙОНУ	638	635	99,5	-3
МАНАС РАЙОНУ	2550	2344	91,9	-206
ТАЛАС РАЙОНУ	404	422	104,5	18
ТАЛАС ш	84	84	100,0	-
ЧҮЙ ОБЛУСУ	18347	17482	95,3	-865
АЛАМУДҮН РАЙОНУ	2272	2038	89,7	-234
ЖАЙЫЛ РАЙОНУ	1237	1284	103,8	47
КАРА-БАЛТА ш	166	166	100,0	-
КЕМИН РАЙОНУ	236	225	95,3	-11
МОСКВА РАЙОНУ	4862	4473	92,0	-389
ПАНФИЛОВ РАЙОНУ	255	261	102,4	6
СОКУЛУК РАЙОНУ	4235	4250	100,4	15
анын ичинде ШОПОКОВ ш	58	58	100,0	-
ЫСЫК-АТА РАЙОНУ	4283	3847	89,8	-436
КАНТ ш	151	165	109,3	14
ЧҮЙ РАЙОНУ	502	625	124,5	123
ТОКМОК ш	148	148	100,0	-
БИШКЕК ш.	2046	2007	98,1	-39
ОШ ш.	960	552	57,5	-408

Түрү боюнча жашылчалар

(гектар)

Аймак Территория	Жалпы айыл чарбасы Сельское хозяйство всего		2024-ж. 2023-ж. карата 2024г.к 2023г.	
	2023ж./г.	2024ж./г.	%	+, -
	1	2	3	4
КЫРГЫЗ РЕСПУБЛИКАСЫ	54780	54825	100,1	46
капуста бардык турлору	6045	5721	94,6	-324
бадыран	6331	6762	106,8	431
помидор	11946	11786	98,7	-160
кызылча	1341	1487	110,9	146
сабиз	8014	7567	94,4	-447
пияз	8961	9311	103,9	350
чеснок	4841	4919	101,6	78
редиска	228	251	109,7	22
турп	180	237	132,0	58
жашылчалар (укроп, петрушка, сельдерей)	591	660	111,7	69
башка жашылча	6301	6125	97,2	-176
анын ичинен :баклажан	1122	1100	98,0	-22
калемпир (таттуу ,ачуу)	5002	4802	96,0	-200
БАТКЕН ОБЛУСУ	3482	3540	101,7	57
капуста бардык турлору	177	189	106,8	12
бадыран	335	357	106,7	22
помидор	853	864	101,2	11
кызылча	14	14	100,0	0
сабиз	934	898	96,1	-36
пияз	854	857	100,3	3
чеснок	78	80	102,6	2
редиска	2	13	650,0	11
турп	1	6	600,0	5
жашылчалар (укроп, петрушка, сельдерей)	4	14	350,3	10
башка жашылча	231	248	107,6	17
анын ичинен :баклажан	57	48	84,1	-9
калемпир (таттуу ,ачуу)	133	128	96,4	-5
ЖАЛАЛ-АБАД ОБЛУСУ	12573	13801	109,8	1228
капуста бардык турлору	738	742	100,5	4
бадыран	1524	1642	107,7	118
помидор	2864	3059	106,8	195
кызылча	165	180	109,1	15
сабиз	1682	1733	103,0	51
пияз	3063	3705	121,0	642
чеснок	1126	1118	99,3	-8
редиска	48	39	81,3	-9
турп	16	14	87,5	-2
жашылчалар (укроп, петрушка, сельдерей)	71	61	85,9	-10
башка жашылча	1276	1508	118,2	232
анын ичинен :баклажан	137	124	90,5	-13
калемпир (таттуу ,ачуу)	1139	1334	117,1	195
ЫСЫК-КӨЛ ОБЛУСУ	3066	3110	101,4	44,0
капуста бардык турлору	363	366	100,8	3,0
бадыран	431	394	91,4	-37,0
помидор	316	304	96,2	-12,0
кызылча	193	218	113,0	25,0
сабиз	509	501	98,4	-8,0
пияз	76	72	94,7	-4,0
чеснок	1103	1136	103,0	33,0
редиска	4	4	100,0	0,0
жашылчалар (укроп, петрушка, сельдерей)	62	113	182,3	51,0
башка жашылча	9	2	22,2	-7,0

Түрү боюнча жашылчалар

(гектар)

Аймак Территория	Жалпы айыл чарбасы Сельское хозяйство всего		2024-ж. 2023-ж. карата 2024г.к 2023г.	
	2023ж./г.	2024ж./г.	%	+, -
	1	2	3	4
НАРЫН ОБЛУСУ	490	477	97,3	-13
капуста бардык турлору	52	46	88,3	-6
бадыран	42	44	104,7	2
помидор	42	41	97,6	-1
кызылча	75	76	101,3	1
сабиз	113	114	100,4	1
пияз	31	30	98,4	-1
чеснок	96	94	97,4	-3
редиска	2	3	121,7	1
редька	4	4	114,3	1
жашылчалар (укроп, петрушка, сельдерей)	27	21	79,4	-6
башка жашылча	6	4	66,7	-2
калемпир (таттуу ,ачуу)	6	4	66,7	-2
ОШ ОБЛУСУ	9267	9502	102,5	235
капуста бардык турлору	1022	923	90,4	-99
бадыран	1172	1294	110,4	122
помидор	2647	2633	99,5	-14
кызылча	51	33	64,7	-18
сабиз	1421	1282	90,2	-139
пияз	1589	1503	94,6	-87
чеснок	629	678	107,8	49
редиска	77	77	99,6	0
турп	78	60	76,9	-18
жашылчалар (укроп, петрушка, сельдерей)	129	146	112,7	16
башка жашылча	949	873	92,0	-76
анын ичинен :баклажан	247	230	93,0	-17
калемпир (таттуу ,ачуу)	663	636	96,0	-26
ТАЛАС ОБЛУСУ	4548	4355	95,8	-193
капуста бардык турлору	342	321	93,9	-21
бадыран	483	479	99,2	-4
помидор	931	888	95,4	-43
кызылча	177	169	95,5	-8
сабиз	534	513	96,1	-21
пияз	565	548	97,0	-17
чеснок	216	209	96,8	-7
редиска	4	4	100,0	0
редька	10	10	100,0	0
жашылчалар (укроп, петрушка, сельдерей)	55	55	100,0	0
башка жашылча	1231	1159	94,2	-72
анын ичинен :баклажан	106	105	99,1	-1
калемпир (таттуу ,ачуу)	1127	1054	93,5	-73

Түрү боюнча жашылчалар

(гектар)

Аймак Территория	Жалпы айыл чарбасы Сельское хозяйство всего		2024-ж. 2023-ж. карата 2024г.к 2023г.	
	2023ж./г.	2024ж./г.	%	+, -
	1	2	3	4
ЧҮЙ ОБЛУСУ	18347	17482	95,3	-865
капуста бардык турлору	3292	2895	87,9	-397
бадыран	2299	2117	92,1	-182
помидор	4104	3433	83,7	-671
кызылча	660	675	102,3	15
сабиз	2798	2313	82,6	-486
пияз	2704	2376	87,9	-329
чеснок	1571	1465	93,3	-106
редиска	91	84	92,3	-7
редька	71	128	180,3	57
жашылчалар (укроп, петрушка, сельдерей)	237	175	73,8	-62
башка жашылча	2413	1822	75,5	-591
анын ичинен :баклажан	506	419	82,8	-87
калемпир (таттуу ,ачуу)	1816	1354	74,6	-462
БИШКЕК ш.	2046	2007	98,1	-39
капуста бардык турлору	3	218	7266,7	215
бадыран	37	384	1037,8	347
помидор	56	408	728,6	352
кызылча	2	121	6050,0	119
сабиз	2	132	6600,0	130
пияз	3	140	4666,7	137
чеснок	4	112	2800,0	108
редиска	-	21	-	-
турп	-	8	-	-
жашылчалар (укроп, петрушка, сельдерей)	-	63	-	-
башка жашылча	42	400	952,4	358
анын ичинен :баклажан	17	138	811,8	121
калемпир (таттуу ,ачуу)	25	219	876,0	194
ОШ ш.	960	552	57,5	-408
капуста бардык турлору	53	21	39,6	-32
бадыран	7	50	714,3	43
помидор	133	156	117,3	23
кызылча	4	1	25,0	-3
сабиз	20	82	407,5	62
пияз	77	82	105,8	5
чеснок	18	27	150,0	9
редиска	-	6	-	-
редька	-	7	-	-
жашылчалар (укроп, петрушка, сельдерей)	6	12	200,0	6
башка жашылча	145	109	75,2	-36
анын ичинен :баклажан	52	37	70,2	-16
калемпир (таттуу ,ачуу)	93	73	78,0	-21

**азык-түлүк бакчасы
бахчи продовольственные**

(гектар)

Аймак Территория	Жалпы айыл чарбасы Сельское хозяйство всего		2024-ж. 2023-ж. карата 2024г.к 2023г.	
	2023ж./г.	2024ж./г.	%	+, -
	1	2	3	4
КЫРГЫЗ РЕСПУБЛИКАСЫ	10297	11238	109,1	941
БАТКЕН ОБЛУСУ	79	70	89,2	-8
БАТКЕН РАЙОНУ	2	2	100,0	-
КАДАМЖАЙ РАЙОНУ	35	30	85,7	-5
ЛЕЙЛЕК РАЙОНУ	20	27	135,0	7
БАТКЕН ш	5	5	100,0	-
КЫЗЫЛ-КЫЯ ш	17	6	37,3	-10
СҮЛҮКТҮ ш	-	-	-	-
ЖАЛАЛ-АБАД ОБЛУСУ	3491	4001	114,6	510
АКСЫ РАЙОНУ	2177	2242	103,0	65
АЛА-БУКА РАЙОНУ	80	89	111,3	9
БАЗАР-КОРГОН РАЙОНУ	461	613	133,0	152
НООКЕН РАЙОНУ	569	916	161,0	347
анын ичинде КОЧКОР-АТА ш	20	20	100,0	-
СУЗАК РАЙОНУ	38	45	118,4	7
анын ичинде КӨК-ЖАҢГАК ш	94	94	100,0	-
ЖАЛАЛ-АБАД ш	7	2	28,6	-5
ТАШ-КӨМҮР ш	65	-	-	-65
ОШ ОБЛУСУ	2472	2642	106,9	170
АЛАЙ РАЙОНУ	15	15	100,0	-
АРАВАН РАЙОНУ	1237	1368	110,6	131
КАРА-СУУ РАЙОНУ	1147	1205	105,1	58
анын ичинде КАРА-СУУ ш	12	30	250,0	18
НООКАТ РАЙОНУ	19	19	100,0	-
ӨЗГӨН РАЙОНУ	54	35	64,8	-19
ТАЛАС ОБЛУСУ	101	72	71,3	-29
БАКАЙ-АТА РАЙОНУ	10	6	60,0	-4
АЙТМАТОВ РАЙОНУ	38	34	89,5	-4
МАНАС РАЙОНУ	50	29	58,0	-21
ТАЛАС РАЙОНУ	3	3	100,0	-
ЧҮЙ ОБЛУСУ	3932	4256	108,2	324
АЛАМУДҮН РАЙОНУ	280	456	162,9	176
ЖАЙЫЛ РАЙОНУ	842	725	86,1	-117
КЕМИН РАЙОНУ	-	7	-	7
МОСКВА РАЙОНУ	2243	2400	107,0	157
ПАНФИЛОВ РАЙОНУ	8	3	37,5	-5
СОКУЛУК РАЙОНУ	381	449	117,8	68
ЫСЫК-АТА РАЙОНУ	147	200	136,1	53
КАНТ ш	31	14	45,2	-17
ЧҮЙ РАЙОНУ	-	2	-	2
БИШКЕК ш.	110	82	74,5	-28
ОШ ш.	112	115	102,7	3

Тоют өсүмдүктөрү - бардыгы
Кормовые культуры – всего

(гектар)

Аймак Территория	Жалпы айыл чарбасы Сельское хозяйство всего		2024-ж. 2023-ж. карата 2024г.к 2023г.	
	2023ж./г.	2024ж./г.	%	+, -
	1	2	3	4
КЫРГЫЗ РЕСПУБЛИКАСЫ	399651	404298	101,2	4648
БАТКЕН ОБЛУСУ	17440	17175	98,5	-265
БАТКЕН РАЙОНУ	2356	2224	94,4	-132
КАДАМЖАЙ РАЙОНУ	7510	7667	102,1	157
ЛЕЙЛЕК РАЙОНУ	7112	6859	96,4	-253
анын ичинде РАЗЗАКОВ ш	1676	1741	103,9	65
БАТКЕН ш	96	93	96,9	-3
КЫЗЫЛ-КЫЯ ш	366	333	90,8	-34
ЖАЛАЛ-АБАД ОБЛУСУ	51323	52970	103,2	1647
АКСЫ РАЙОНУ	8835	9036	102,3	201
анын ичинде КЕРБЕН ш	2347	5176	220,5	2829
АЛА-БУКА РАЙОНУ	2502	3298	131,8	796
БАЗАР-КОРГОН РАЙОНУ	2118	2167	102,3	49
НООКЕН РАЙОНУ	4843	5095	105,2	252
анын ичинде КОЧКОР-АТА ш	49	49	100,0	-
СУЗАК РАЙОНУ	10680	11149	104,4	469
анын ичинде КӨК-ЖАҢГАК ш	161	157	97,5	-4
ТОГУЗ-ТОРО РАЙОНУ	8061	8093	100,4	32
ТОКТОГУЛ РАЙОНУ	8421	8790	104,4	369
ЧАТКАЛ РАЙОНУ	4130	4040	97,8	-90
ЖАЛАЛ-АБАД ш	1248	1270	101,8	22
КАРА-КӨЛ ш	6	6	100,0	-
МАЙЛУУ-СУУ ш	26	26	100,0	-
ТАШ-КӨМҮР ш	453	-	-	-453
ЫСЫК-КӨЛ ОБЛУСУ	69790	71435	102,4	1644
АК-СУУ РАЙОНУ	11157	10824	97,0	-333
ЖЕТИ-ӨГҮЗ РАЙОНУ	16906	17782	105,2	876
ЫСЫК-КӨЛ РАЙОНУ	11453	11351	99,1	-102
анын ичинде ЧОЛПОН-АТА ш	776	773	99,6	-3
ТОҢ РАЙОНУ	9956	9996	100,4	40
ТҮП РАЙОНУ	18651	19762	106,0	1111
КАРАКОЛ ш	551	457	83,0	-93
БАЛЫКЧЫ ш	1116	1262	113,1	146
НАРЫН ОБЛУСУ	80649	81098	100,6	449
АК-ТАЛАА РАЙОНУ	10405	10521	101,1	116
АТ-БАШЫ РАЙОНУ	27209	26241	96,4	-968
ЖУМГАЛ РАЙОНУ	9808	9721	99,1	-87
КОЧКОР РАЙОНУ	17334	17808	102,7	474
НАРЫН РАЙОНУ	15865	16773	105,7	908
НАРЫН ш	28	34	121,4	6
ОШ ОБЛУСУ	51601	50611	98,1	-990
АЛАЙ РАЙОНУ	3693	3671	99,4	-22
АРАВАН РАЙОНУ	2590	2708	104,6	118
КАРА-КУЛЖА РАЙОНУ	6982	6821	97,7	-162
КАРА-СУУ РАЙОНУ	7605	6891	90,6	-713
анын ичинде КАРА-СУУ ш	642	390	60,7	-258
НООКАТ РАЙОНУ	8280	7879	95,2	-401
ӨЗГӨН РАЙОНУ	17156	17248	100,5	92
ЧОҢ-АЛАЙ РАЙОНУ	5295	5393	101,9	98

Тоют өсүмдүктөрү - бардыгы
Кормовые культуры – всего

(гектар)

Аймак Территория	Жалпы айыл чарбасы Сельское хозяйство всего		2024-ж. 2023-ж. карата 2024г.к 2023г.	
	2023ж./г.	2024ж./г.	%	+, -
	1	2	3	4
ТАЛАС ОБЛУСУ	21743	24519	112,8	2776
БАКАЙ-АТА РАЙОНУ	5159	5454	105,7	295
АЙТМАТОВ РАЙОНУ	4683	4986	106,5	288
МАНАС РАЙОНУ	5890	5752	97,7	-138
ТАЛАС РАЙОНУ	5993	8309	138,6	2316
ТАЛАС ш	18	18	100,0	-
ЧҮЙ ОБЛУСУ	103010	103144	100,1	134
АЛАМУДҮН РАЙОНУ	10349	10958	105,9	609
ЖАЙЫЛ РАЙОНУ	18121	16993	93,8	-1128
КАРА-БАЛТА ш	14	14	100,0	-
КЕМИН РАЙОНУ	13145	13033	99,1	-112
МОСКВА РАЙОНУ	11899	11494	96,6	-405
ПАНФИЛОВ РАЙОНУ	9914	8819	89,0	-1095
СОКУЛУК РАЙОНУ	9215	8829	95,8	-386
анын ичинде ШОПОКОВ ш	24	23	95,8	-1
ЫСЫК-АТА РАЙОНУ	18250	19119	104,8	869
КАНТ ш	147	259	176,2	112
ЧҮЙ РАЙОНУ	11956	13626	114,0	1670
БИШКЕК ш.	3203	2261	70,6	-942
ОШ ш.	892	1086	121,7	194

**Силостук жана көк тоюттук жүгөрү
Кукуруза на силос и зеленый корм**

(гектар)

Аймак Территория	Жалпы айыл чарбасы Сельское хозяйство всего		2024-ж. 2023-ж. карата 2024г.к 2023г.	
	2023ж./г.	2024ж./г.	%	+, -
	1	2	3	4
КЫРГЫЗ РЕСПУБЛИКАСЫ	6026	9439	156,6	3412
БАТКЕН ОБЛУСУ	1079	1040	96,4	-39
БАТКЕН РАЙОНУ	27	-	-	-27
КАДАМЖАЙ РАЙОНУ	125	185	148,0	60
ЛЕЙЛЕК РАЙОНУ	927	855	92,2	-72
ЫСЫК-КӨЛ ОБЛУСУ	1975	2482	125,7	507
АК-СУУ РАЙОНУ	544	715	131,4	171
ЖЕТИ-ӨГҮЗ РАЙОНУ	795	1001	125,9	206
ЫСЫК-КӨЛ РАЙОНУ	496	498	100,4	2
анын ичинде ЧОЛПОН-АТА ш	-	10	-	10
ТОҢ РАЙОНУ	-	-	-	-
ТҮП РАЙОНУ	120	215	179,2	95
КАРАКОЛ ш	20	53	256,0	33
НАРЫН ОБЛУСУ	117	469	400,4	352
КОЧКОР РАЙОНУ	94	351	374,9	257
НАРЫН РАЙОНУ	24	118	502,1	95
ТАЛАС ОБЛУСУ	85	353	415,3	268
МАНАС РАЙОНУ	20	73	365,0	53
ТАЛАС РАЙОНУ	65	280	430,8	215
ТАЛАС ш	-	-	-	-
ЧҮЙ ОБЛУСУ	2750	5075	184,5	2325
АЛАМУДҮН РАЙОНУ	113	245	216,8	132
ЖАЙЫЛ РАЙОНУ	528	522	98,9	-6
КЕМИН РАЙОНУ	165	619	375,2	454
МОСКВА РАЙОНУ	394	533	135,3	139
ПАНФИЛОВ РАЙОНУ	30	80	266,7	50
СОКУЛУК РАЙОНУ	131	158	120,6	27
ЫСЫК-АТА РАЙОНУ	646	1515	234,5	869
КАНТ ш	30	50	166,7	20
ЧҮЙ РАЙОНУ	713	1353	189,8	640
БИШКЕК ш.	20	20	100,0	-

Өткөн жылдары себилген көп жылдык чөптөрдүн чабык аянты
Укосная площадь многолетних трав посева прошлых лет

(гектар)

Аймак Территория	Жалпы айыл чарбасы Сельское хозяйство всего		2024-ж. 2023-ж. карата 2024г.к 2023г.	
	2023ж./г.	2024ж./г.	%	+,-
	1	2	3	4
КЫРГЫЗ РЕСПУБЛИКАСЫ	346001	340084	98,3	-5917
БАТКЕН ОБЛУСУ	11883	11591	97,5	-292
БАТКЕН РАЙОНУ	1769	1803	101,9	34
КАДАМЖАЙ РАЙОНУ	4953	4849	97,9	-104
ЛЕЙЛЕК РАЙОНУ	4794	4844	101,0	50
анын ичинде РАЗЗАКОВ ш	1354	1399	103,3	45
БАТКЕН ш	27	68	251,9	41
КЫЗЫЛ-КЫЯ ш	340	27	7,9	-313
ЖАЛАЛ-АБАД ОБЛУСУ	46089	46949	101,9	860
АКСЫ РАЙОНУ	8477	8835	104,2	358
анын ичинде КЕРБЕН ш	2259	5132	227,2	2873
АЛА-БУКА РАЙОНУ	1423	1176	82,6	-247
БАЗАР-КОРГОН РАЙОНУ	1700	1784	104,9	84
НООКЕН РАЙОНУ	4391	4929	112,3	538
анын ичинде КОЧКОР-АТА ш	49	49	100,0	-
СУЗАК РАЙОНУ	10429	10669	99,1	-95
анын ичинде КӨК-ЖАҢГАК ш	98	156	159,2	58
ТОГУЗ-ТОРО РАЙОНУ	7682	7668	99,8	-14
ТОКТОГУЛ РАЙОНУ	6342	6872	108,4	530
ЧАТКАЛ РАЙОНУ	4035	3817	94,9	-206
ЖАЛАЛ-АБАД ш	1188	1167	98,2	-21
КАРА-КӨЛ ш	6	6	100,0	-
МАЙЛУУ-СУУ ш	26	26	100,0	-
ТАШ-КӨМҮР ш	390	-	-	-390
ЫСЫК-КӨЛ ОБЛУСУ	67284	68359	101,6	1075
АК-СУУ РАЙОНУ	10310	9836	92,1	-474
ЖЕТИ-ӨГҮЗ РАЙОНУ	16111	16709	103,7	598
ЫСЫК-КӨЛ РАЙОНУ	10957	10853	99,1	-104
анын ичинде ЧОЛПОН-АТА ш	776	763	98,3	-13
ТОҢ РАЙОНУ	9886	9856	99,7	-30
ТҮП РАЙОНУ	18420	19543	106,1	1123
КАРАКОЛ ш	484	300	272,5	-184
БАЛЫКЧЫ ш	1116	1262	113,1	146
НАРЫН ОБЛУСУ	67938	70231	103,4	2293
АК-ТАЛАА РАЙОНУ	10405	10521	101,1	116
АТ-БАШЫ РАЙОНУ	22133	22254	100,5	121
ЖУМГАЛ РАЙОНУ	9152	9517	104,0	365
КОЧКОР РАЙОНУ	14349,5	14333	99,9	-16
НАРЫН РАЙОНУ	11880,5	13582	114,3	1701
НАРЫН ш	18	24	133,3	6
ОШ ОБЛУСУ	45425	44599	97,2	-825
АЛАЙ РАЙОНУ	1705	1723	101,1	18
АРАВАН РАЙОНУ	2369	2540	107,2	171
КАРА-КУЛЖА РАЙОНУ	6627	5944	89,7	-683
КАРА-СУУ РАЙОНУ	6377	5958	93,0	-418
анын ичинде КАРА-СУУ ш	492	390	79,2	-102
НООКАТ РАЙОНУ	8042	7519	93,5	-523
ӨЗГӨН РАЙОНУ	15736	16220	103,1	484
ЧОҢ-АЛАЙ РАЙОНУ	4569	4695	102,8	126

Өткөн жылдары себилген көп жылдык чөптөрдүн чабык аянты
Укосная площадь многолетних трав посева прошлых лет

(гектар)

Аймак Территория	Жалпы айыл чарбасы Сельское хозяйство всего		2024-ж. 2023-ж. карата 2024г.к 2023г.	
	2023ж./г.	2024ж./г.	%	+, -
	1	2	3	4
ТАЛАС ОБЛУСУ	15643	17111	109,4	1468
БАКАЙ-АТА РАЙОНУ	4436	4688	105,7	252
АЙТМАТОВ РАЙОНУ	3951	4231	106,7	265
МАНАС РАЙОНУ	4486	4179	93,2	-307
ТАЛАС РАЙОНУ	2752	3995	145,2	1243
ТАЛАС ш	18	18	100,0	-
ЧҮЙ ОБЛУСУ	88417	78464	88,7	-9953
АЛАМУДҮН РАЙОНУ	8915	9034	101,0	119
ЖАЙЫЛ РАЙОНУ	14693	11426	77,7	-3267
КАРА-БАЛТА ш	14	14	100,0	-
КЕМИН РАЙОНУ	11082	9545	86,1	-1537
МОСКВА РАЙОНУ	10093	10198	101,0	105
ПАНФИЛОВ РАЙОНУ	9366	7943	84,8	-1423
СОКУЛУК РАЙОНУ	8457	7638	90,0	-819
анын ичинде ШОПОКОВ ш	9	8	88,9	-1
ЫСЫК-АТА РАЙОНУ	14604	10714	72,9	-3890
КАНТ ш	87	130	149,4	43
ЧҮЙ РАЙОНУ	11106	11822	106,4	716
БИШКЕК ш.	2687	2048	76,5	-639
ОШ ш.	635	732,93	115,4	98

Көп жылдык капталбаган чөптөрдүн аянты
Многолетние беспокровные травы

(гектар)

Аймак Территория	Жалпы айыл чарбасы Сельское хозяйство всего		2024-ж. 2023-ж. карата 2024г.к 2023г.	
	2023ж./г.	2024ж./г.	%	+, -
	1	2	3	4
КЫРГЫЗ РЕСПУБЛИКАСЫ	32626	42205	129,4	9579
БАТКЕН ОБЛУСУ	1708	1957	114,5	249
БАТКЕН РАЙОНУ	462	421	91,1	-41
КАДАМЖАЙ РАЙОНУ	112	154	137,5	42
ЛЕЙЛЕК РАЙОНУ	1039	1051	101,2	12
анын ичинде РАЗЗАКОВ ш	322	342	106,2	20
БАТКЕН ш	69	25	36,2	-44
КЫЗЫЛ-КЫЯ ш	26	306	1175,0	280
ЖАЛАЛ-АБАД ОБЛУСУ	5240	5968	113,9	728
АКСЫ РАЙОНУ	358	201	56,1	-157
анын ичинде КЕРБЕН ш	88	44	50,0	-44
АЛА-БУКА РАЙОНУ	1079	2122	196,7	1043
БАЗАР-КОРГОН РАЙОНУ	418	383	91,6	-35
НООКЕН РАЙОНУ	452	166	36,7	-286
СУЗАК РАЙОНУ	257	480	186,8	223
анын ичинде КӨК-ЖАҢГАК ш	63	1	1,6	-62
ТОГУЗ-ТОРО РАЙОНУ	379	425	112,1	46
ТОКТОГУЛ РАЙОНУ	2079	1918	92,3	-161
ЧАТКАЛ РАЙОНУ	95	223	234,7	128
ЖАЛАЛ-АБАД ш	60	50	83,3	-10
ТАШ-КӨМҮР ш	63	-	-	-63
ЫСЫК-КӨЛ ОБЛУСУ	192	242	125,6	49
АК-СУУ РАЙОНУ	44	137	311,4	93
ЖЕТИ-ӨГҮЗ РАЙОНУ	102	-	-	-102
КАРАКОЛ ш	46	105	228,0	59
НАРЫН ОБЛУСУ	3520	3684	104,7	164
ЖУМГАЛ РАЙОНУ	162	204	125,9	42
КОЧКОР РАЙОНУ	2126	2193	103,2	67
НАРЫН РАЙОНУ	1232	1287	104,5	55
ОШ ОБЛУСУ	3498	3368	96,3	-130
АЛАЙ РАЙОНУ	36	2	5,6	-34
АРАВАН РАЙОНУ	221	168	76,0	-53
КАРА-КУЛЖА РАЙОНУ	355	877	247,0	522
КАРА-СУУ РАЙОНУ	1228	933	75,9	-295
НОКАТСКИЙ РАЙОН	238	360	151,3	122
ӨЗГӨН РАЙОНУ	1420	1028	72,4	-392
ТАЛАС ОБЛУСУ	6015	7055	117,3	1040
БАКАЙ-АТА РАЙОНУ	723	766	105,9	43
АЙТМАТОВ РАЙОНУ	732	755	103,1	23
МАНАС РАЙОНУ	1384	1500	108,4	116
ТАЛАС РАЙОНУ	3176	4034	127,0	858

**Көп жылдык капталбаган чөптөрдүн аянты
Многолетние беспокровные травы**

(гектар)

Аймак Территория	Жалпы айыл чарбасы Сельское хозяйство всего		2024-ж. 2023-ж. карата 2024г.к 2023г.	
	2023ж./г.	2024ж./г.	%	+, -
	1	2	3	4
ЧҮЙ ОБЛУСУ	11706	19392	165,7	7686
АЛАМУДҮН РАЙОНУ	1321	1659	126,0	338
ЖАЙЫЛ РАЙОНУ	2890	5035	174,2	2145
КЕМИН РАЙОНУ	1898	2869	151,2	971
МОСКВА РАЙОНУ	1344	761	56,6	-583
ПАНФИЛОВ РАЙОНУ	513	795	155,0	282
СОКУЛУК РАЙОНУ	586	1003	171,0	417
анын ичинде ШОПОКОВ ш	15	15	100,0	-
ЫСЫК-АТА РАЙОНУ	2987	6740	225,6	3753
КАНТ ш	30	79	263,3	49
ЧҮЙ РАЙОНУ	137	451	329,2	314
БИШКЕК ш.	490	187	38,2	-303
ОШ ш.	257	353	137,4	96

**бир жылдык чөптөр
однолетние травы**

(гектар)

Аймак Территория	Жалпы айыл чарбасы Сельское хозяйство всего		2024-ж. 2023-ж. карата 2024г.к 2023г.	
	2023ж./г.	2024ж./г.	%	+, -
	1	2	3	4
КЫРГЫЗ РЕСПУБЛИКАСЫ	14882	12535	84,2	-2347
БАТКЕН ОБЛУСУ	2770	2588	93,4	-182
БАТКЕН РАЙОНУ	98	-	-	-98
КАДАМЖАЙ РАЙОНУ	2320	2479	106,9	159
ЛЕЙЛЕК РАЙОНУ	352	109	31,0	-243
ЖАЛАЛ-АБАД ОБЛУСУ	-	53	-	53
ЖАЛАЛ-АБАД ш	-	53	-	53
ЫСЫК-КӨЛ ОБЛУСУ	329	348	105,8	19
АК-СУУ РАЙОНУ	259	136	52,5	-123
ЖЕТИ-ӨГҮЗ РАЙОНУ	-	72	-	72
ТОҢ РАЙОНУ	70	140	200,0	70
НАРЫН ОБЛУСУ	9064	6701	73,9	-2363
АТ-БАШЫ РАЙОНУ	5076	3987	78,5	-1089
ЖУМГАЛ РАЙОНУ	494	-	-	-494
КОЧКОР РАЙОНУ	755	918	121,6	163
НАРЫН РАЙОНУ	2729	1786	65,5	-943
НАРЫН ш	10	10	100,0	-
ОШ ОБЛУСУ	2678	2644	98,7	-34
АЛАЙ РАЙОНУ	1952	1946	99,7	-6
ЧОҢ-АЛАЙ РАЙОНУ	726	698	96,1	-28
ЧҮЙ ОБЛУСУ	35	195	557,1	160
АЛАМУДҮН РАЙОНУ	-	20	-	20
СОКУЛУК РАЙОНУ	35	30	85,7	-5
ЫСЫК-АТА РАЙОНУ	-	145	-	145
БИШКЕК ш.	6	6	100,0	-

башка тоют өсүмдүктөрү'¹
прочие кормовые культуры'¹

(гектар)

Аймак Территория	Жалпы айыл чарбасы Сельское хозяйство всего		2024-ж. 2023-ж. карата 2024г.к 2023г.	
	2023ж./г.	2024ж./г.	%	+, -
	1	2	3	4
КЫРГЫЗ РЕСПУБЛИКАСЫ	122	36	29,1	-87
ЫСЫК-КӨЛ ОБЛУСУ	10	4	40,0	-6
АК-СУУ РАЙОНУ	1	-	-	-1
ТҮП РАЙОНУ	9	4	44,4	-5
НАРЫН ОБЛУСУ	10	14	135,0	4
КОЧКОР РАЙОНУ	10	14	135,0	4
ЧҮЙ ОБЛУСУ	102	18	17,6	-84
ЖАЙЫЛ РАЙОНУ	10	10	100,0	-
МОСКВА РАЙОНУ	68	2	2,9	-66
ПАНФИЛОВ РАЙОНУ	5	1	20,0	-4
СОКУЛУК РАЙОНУ	6	-	-	-6
ЫСЫК-АТА РАЙОНУ	13	5	38,5	-8

¹Башка тоют өсүмдүктөрү - тамыры тоют өсүмдүктөрү, мал тоюту үчүн кант кызылчасы, тоюттук бакча өсүмдүктөрү, силос жасалуучу өсүмдүктөр (жүгөрүдөн башка)

¹Прочие кормовые культуры - кормовые корнеплоды, сахарная свекла на корм скоту, кормовые бахчи, силосные культуры (без кукурузы)

Председатель

Кудайбергенов Б.Ж.

Исполнители: Мурсабекова Г.Т.
 тел.664043
 Асылбеков А.А.
 тел.625831