

Кыргыз Республикасынын
Улуттук Статистика Комитети



Национальный Статистический Комитет
Кыргызской Республики

**КЫРГЫЗ РЕСПУБЛИКАСЫНДАГЫ
МАЛГА ЖАНА УЙ КАНАТТУУЛАРГА
САНАК ЖҮРГҮЗҮҮНҮН ЖЫЙЫНТЫГЫ
(2020- жылдын аягына карата)**

**ИТОГИ ЕДИНОВРЕМЕННОГО УЧЕТА СКОТА
И ДОМАШНЕЙ ПТИЦЫ В КЫРГЫЗСКОЙ РЕСПУБЛИКЕ
(по состоянию на конец 2020 года)**



МАЗМУНУ СОДЕРЖАНИЕ

	бети стр.
Кыргыз Республикасынын аймактарында малга жана үй канаттууларына санак жүргүзүүнүн жыйынтыгы	3
<i>Об итогах учета скота и домашней птицы в Кыргызской Республике</i>	3
Статистикалык тиркеме: 2020-жылдын аягына карата абал боюнча малдын жана үй канаттууларынын бардык түрлөрүнүн Кыргыз Республикасынын чарбаларынын бардык категориялары жана аймактары боюнча болушу	13
<i>Статистическое приложение: Наличие всех видов скота и домашней птицы по категориям хозяйств и территории Кыргызской Республики на конец 2020 года</i>	13
Ири мүйүздүү мал	13
<i>Крупный рогатый скот.....</i>	13
Койлор жана эчкилер.....	23
<i>Овцы и козы.....</i>	23
Чочколор.....	35
<i>Свиньи.....</i>	35
Жылкылар.....	39
<i>Лошади.....</i>	39
Үй канаттуулары	45
<i>Домашняя птица.....</i>	45
Коендор.....	51
<i>Кролики.....</i>	51
Нутрийлер.....	54
<i>Нутрии.....</i>	54
Төөлөр.....	55
<i>Верблюды.....</i>	55
Эшектер.....	56
<i>Ослы.....</i>	56
Аары бал челектери.....	59
<i>Пчелосемьи.....</i>	59

Кыргыз Республикасында малды жана үй канаттууларын бир жолку кайра эсептөөнүн жыйынтыктары жөнүндө

Кыргыз Республикасынын Өкмөтүнүн токтому менен бекитилген 2020-жылга карата Статистикалык иштердин программасынын жана “Кыргыз Республикасынын аймагында 2020-жылдын аягына карата малды жана үй канаттууларын кайра эсептөөнү жүргүзүү жөнүндө” Кыргыз Республикасынын Айыл чарба, тамак-аш өнөр жайы жана мелиорация министрлигинин жана Кыргыз Республикасынын Улуттук статистика комитетинин биргелешкен буйругун аткаруу максатында, 2020-жылдын 10-декабрынан 25-декабрына чейин Кыргыз Республикасынын Улуттук статистика комитетинин, Айыл чарба, тамак аш өнөр жайы жана мелиорация министрлигинин жергиликтүү өз алдынча башкаруу органдары малды жана үй канаттууларын **бир жолку** кайра эсепке алууну өткөрүштү.

Санакта мамлекеттик жана жамааттык чарбаларында, мекемелердин жана уюмдардын көмөкчү чарбаларында, дыйкан (фермердик) чарбаларында, жеке ишкерлердин чарбаларында жана жарандардын жеке көмөкчү чарбаларында болгон мал жана үй канаттуулары эсепке алынды.

1-таблица. Мал жана үй канаттууларынын саны

(жылдын аягына карата чарбалардын бардык категорияларында, баш)

	2019	2020	2020 2019 карата	
			+,-	% м-н
Ири мүйүздүү мал	1 680 750	1 715 776	35 026	102,1
Койлор жана эчкилер	6 266 739	6 278 736	11 997	100,2
Чочколор	34 750	29 465	-5 285	84,8
Жылкылар	522 611	539 644	17 033	103,3
Үй канаттуулары	6 211 184	6 070 443	-140 741	97,7
Төөлөр	247	256	9	103,6
Эшектер	28 441	27 586	-855	97,0
Коендор	26 072	22 037	-4 035	84,5
Аары бал челеги, шт.	130 653	139 408	8 755	106,7

Малга жана үй канаттууларына жүргүзүлгөн санактын жыйынтыгы республикада айыл чарбасындагы малдардын негизги түрлөрүнүн санынын өсүү тенденциясы сакталып жаткандыгын көрсөтүп турат.

2-таблица. Аймактар боюнча малдын негизги түрлөрүнүн саны

(жылдын аягына, чарбалардын бардык категорияларында)

	Ири мүйүздүү мал		Койлор жана эчкилер		Жылкылар	
	бардыгы, баш	жыйынтыкка карата пайыз менен	бардыгы, баш	жыйынтыкка карата пайыз менен	бардыгы, баш	жыйынтыкка карата пайыз менен
Кыргыз Республикасы	1 715 776	100	6 278 736	100	539 644	100
Баткен облусу	153 360	8,9	497 310	7,9	7 922	1,5
Жалал-Абад облусу	351 223	20,5	1 344 506	21,4	84 189	15,6
Ысык-Көл облусу	255 740	14,9	934 243	14,9	109 203	20,2
Нарын облусу	187 249	10,9	1 101 111	17,5	131 644	24,4
Ош облусу	383 180	22,3	1 148 317	18,3	100 630	18,6
Талас облусу	66 928	3,9	559 407	8,9	28 146	5,2
Чуй облусу	305 861	17,8	670 284	10,7	76 653	14,2
Бишкек ш.	537	0,0	1 693	0,0	233	0,0
Ош ш.	11 189	0,7	21 735	0,3	955	0,2
Өзгөчө эсеп	509	0,0	130	0,0	69	0,0

Ири мүйүздүү малдардын көпчүлүк үлүшү Ош (22,3 пайыз жалпы санынан), Жалал-Абад (20,5 пайыз), Чүй (17,8 пайыз) жана Ысык-Көл (14,9 пайыз) облустарынын чарбаларында, кой жана эчкилер - Жалал-Абад (21,4 пайыз), Ош (18,3 пайыз), Нарын (17,5 пайыз) жана Ысык-Көл (14,9 пайыз) облустарынын чарбаларында, жылкылар Нарын (24,4), Ысык-Көл (20,2 пайыз), Ош (18,6 пайыз), Жалал-Абад (15,6 пайыз) жана Чүй (14,2 пайыз) облустарынын чарбаларында кармалат.

3-таблица. Аймактар боюнча ири мүйүздүү малдардын саны
(жылдын аягына, чарбалардын бардык категорияларында)

Аймактар	2019	2020	2020 2019 карата	
			+, -	% м-н
Кыргыз Республикасы	1 680 750	1 715 776	35 026	102,1
Баткен облусу	151 419	153 360	1 941	101,3
Жалал-Абад облусу	342 403	351 223	8 820	102,6
Ысык-Көл облусу	248 783	255 740	6 957	102,8
Нарын облусу	182 239	187 249	5 010	102,7
Ош облусу	374 659	383 180	8 521	102,3
Талас облусу	68 678	66 928	-1 750	97,5
Чуй облусу	299 951	305 861	5 910	102,0
Бишкек ш.	550	537	-13	97,6
Ош ш.	11 402	11 189	-213	98,1
Өзгөчө эсеп	666	509	-157	76,4

2020-жылдын аягына карата 2019-жылдын тийиштүү мезгилине салыштырганда ири мүйүздүү малдын саны Ысык-Көл облусунун чарбаларында -2,8 пайызга өскөн, анын ичинде Ак-Суу районунда – 4,4 пайызга, Жети-Өгүз районунда – 3,7 пайызга, Нарын облусунда - 2,7 пайызга, анын ичинде Нарын районунда – 4,2 пайызга, Ат-Башы районунда – 4,0 пайызга, Жалал-Абад облусунда – 2,6 пайызга, анын ичинде Токттогул районунда – 4,5 пайызга, Сузак районунда – 2,9 пайызга өскөн, бирок, ошол эле учурда Талас облусунда – 2,5 пайызга, анын ичинен Бакай-Ата районунда – 19,6 пайызга азайган (13-14-беттеги тиркемеде).

4-таблица. Аймактар боюнча кой эчкилердин саны
(жылдын аягына, чарбалардын бардык категорияларында)

Аймактар	2019	2020	2020 2019 карата	
			+, -	% м-н
Кыргыз Республикасы	6 266 739	6 278 736	11 997	100,2
Баткен облусу	511 955	497 310	-14 645	97,1
Жалал-Абад облусу	1 333 521	1 344 506	10 985	100,8
Ысык-Көл облусу	931 245	934 243	2 998	100,3
Нарын облусу	1 088 822	1 101 111	12 289	101,1
Ош облусу	1 154 534	1 148 317	-6 217	99,5
Талас облусу	556 797	559 407	2 610	100,5
Чуй облусу	663 082	670 284	7 202	101,1
Бишкек ш.	2 148	1 693	-455	78,8
Ош ш.	24 526	21 735	-2 791	88,6
Өзгөчө эсеп	109	130	21	119,3

Кой жана эчкилердин башынын олуттуу өсүшү Чүй облусунда -1,1 пайызга, Нарын облусунун чарбаларында 1,1 пайызга жана Жалал-Абад облусунда – 0,8 пайызга пайызга байкалган. Кой жана эчкилердин көпчүлүк башы Чүй облусунун чарбаларында Сокулук (3,1 пайыз), Панфилов (2,9 пайыз) жана Жайыл (1,4 пайыз) райондоруна, Нарын облусунун Нарын (2,7 пайыз), Ат-Башы (1,7 пайыз) райондоруна жана Нарын ш. (1,1 пайыз), Жалал-Абад облусунда Сузак (5,6 пайыз), Токтогул (2,8 пайыз), Ала-Бука (2,6 пайыз) райондоруна туура келди, ошол эле учурда, кой жана эчкилердин башынын азайышы Баткен облусунун чарбаларында 2,9 пайызга жана Ош облусунда 0,5 пайызга төмөндөөсү байкалган. Кой жана эчкилердин санынын азайышы Баткен облусунун Сүлүктү ш.(12,9 пайыз), Баткен (5,3 пайыз) жана Кадамжай (2,1 пайыз) райондоруна туура келди. (23-25-беттеги тиркемеде).

2020-жылдын аягына эчкилердин башы кой жана эчкилердин жалпы башынын салыштырма салмагынын 12,3 пайызын түздү. 2019-жылдын тийиштүү мезгилине салыштырганда эчкилердин башынын саны 30,4 миң башка же 3,8 пайызга азайган. Ош облусунун чарбаларында эчкилердин саны – 6,6 пайызга, анын ичинен Араван районунда – 42,0 пайызга, Ноокат районунда – 16,4 пайызга, Баткен облусунун чарбаларында – 6,1 пайызга, Ысык-Көл облусунун чарбаларында –5,2 пайызга азайган. (29-31-беттеги тиркемеде).

5-таблица. Аймактар боюнча жылкылардын саны

(жылдын аягына, чарбалардын бардык категорияларында)

Территория	2019	2020	2020 2019 карата	
			+, -	% м-н
Кыргыз Республикасы	522 611	539 644	17 033	103,3
Баткен облусу	7 921	7 922	1	100,0
Жалал-Абад облусу	76 668	84 189	7 521	109,8
Ысык-Көл облусу	108 638	109 203	565	100,5
Нарын облусу	127 419	131 644	4 225	103,3
Ош облусу	98 909	100 630	1 721	101,7
Талас облусу	27 296	28 146	850	103,1
Чүй облусу	74 501	76 653	2 152	102,9
Бишкек ш	269	233	-36	86,6
Ош ш.	865	955	90	110,4
Өзгөчө эсеп	125	69	-56	55,2

2019-жылдын тийиштүү мезгилине салыштырганда жылкылардын саны Жалал-Абад облусунун - чарбаларында 7,5 миңге же 9,8 пайызга, Нарын облусунда - 4,2 миңге же 3,3 пайызга жана Талас облусунда – 0,8 миңге же 3,1 пайызга өстү. Жалал-Абад облусунунда жылкылардын эн көп саны - Сузак (17,7 пайыз), Аксы (13,4 пайыз) жана Токтогул (10,9 пайыз) райондорунда, Нарын облусунда -Нарын (5,6 пайыз), Ат-Башы (7,2 пайыз), жана Ак-Талаа (4,5 пайыз) райондорунда, Таласа облусунун – Талас ш. (9,7 пайыз) жана Кара-Буура (3,6 пайыз) райондорунда кармалат (39-41-беттеги тиркемеде).

Ири мүйүздүү малдардын түзүмүндөгү 49,8 пайыз уйларга туура келди.

Уйлардын санынын көбөйүшү Баткен облусунун чарбаларында 2,3 миң башка (3,1 пайыз), Жалал-Абад облусунда – 5,2 миң башка (2,8 пайыз) жана Нарын облусунда – 2,4 миң башка (2,8 пайыз) белгиленди (16-18-беттеги тиркеме).

6-таблица. Малдын негизги түрлөрүндөгү тубар малдын саны*(жылдын аягына карата чарбалардын бардык категорияларында, баш)*

	2019	2020	2020 2019 карата, % м-н	Жалпы санындагы салыштырма салмак, пайыз менен	
				2019	2020
Уйлар	835 270	855 050	102,4	49,7	49,8
Кой эчкилер жана 1 жаштан жогорку токулар	4 330 816	4 340 316	100,2	69,1	69,1
Негизги мегилжндер	16 851	14 060	83,4	48,5	47,7
3 жаштан өткөн бээлер	285 927	296 389	103,7	54,7	54,9

2020-жылдын аягына карата токту кой эчкилердин үлүшү кой жана эчкилердин жалпы санынын 69,1 пайызын түздү. 2019-жылдын тийиштүү мезгилине салыштырганда алардын саны 9,5 миң башка же 0,2 пайызга өстү. Чүй облусунун чарбаларында токту кой эчкилердин саны 1,2 пайызга өстү, анын ичинен Жайыл районунда – 3,7 пайызга, Панфилов районунда - 3,3 пайызга жана Кемин районунда – 2,9 пайызга, Ысык-Көл облусунда – 1,3 пайызга, анын ичинде Жети-Өгүз районунда -2,8 пайызга жана Каракол ш. – 2,1 пайызга өскөн, ошол эле учурда Талас облусунда -2,0 пайызга, Жалал-Абад облусунун чарбаларында 0,2 пайызга азайган. (26-28-беттеги тиркемеде).

Үч жаш жана андан жогорку бээлердин саны 3,7 пайызга өсүп, ал эми жылкылардын жалпы санындагы салыштырма салмагы 54,9 пайызды түздү. Бээлердин саны Жалал-Абад облусунда 4,2 миң башка, Нарын облусунда – 4,3 миң башка жана Ош облусунда 1,6 миң башка өскөн, ошол эле учурда Талас облусунда -0,2 миң башка азайган (42-44-беттеги тиркеме).

Ири мүйүздүү малдын жалпы санынын ичинен 3,1 пайызы топоздорго туура келди, алардын саны бир жылдын ичинде 3,3 миң башка (же 6,6 пайызга) көбөйүп, 2020-жылдын аягына карата 53,9 миң башты түздү.

7-таблица. Аймактар боюнча топоздордун саны*(жылдын аягына карата бардык категориялардагы чарбаларда)*

	2019	2020	Пайыз менен	
			мурунку жылдын тишелүү мезгилине карата	мурунку жылдын тишелүү мезгилине карата
Кыргыз Республикасы	50 580	53 907	106,6	100
Баткен облусу	1 361	1 426	104,8	2,6
Жалал-Абад облусу	444	412	92,8	0,8
Ысык-Көл облусу	15 114	16 076	106,4	29,8
Нарын облусу	25 701	26 085	101,5	48,4
Ош облусу	5 600	6 968	124,4	12,9
Талас облусу	756	751	99,3	1,4
Чуй облусу	1 273	1 943	152,6	3,6
Өзгөчө эсеп.	331	246	74,3	0,5

Топоздордун жалпы санынын эң көп үлүшү Нарын облусунун чарбаларына (48,4 пайыз), Ысык-Көл (29,8 пайыз) жана Ош облустарына (12,9 пайыз) туура келди, ал эми калган аймактарда алардын үлүшү (0,8 пайыздан 3,6 пайызга чейин) бир аз эле болду (19-21-беттеги тиркемеде).

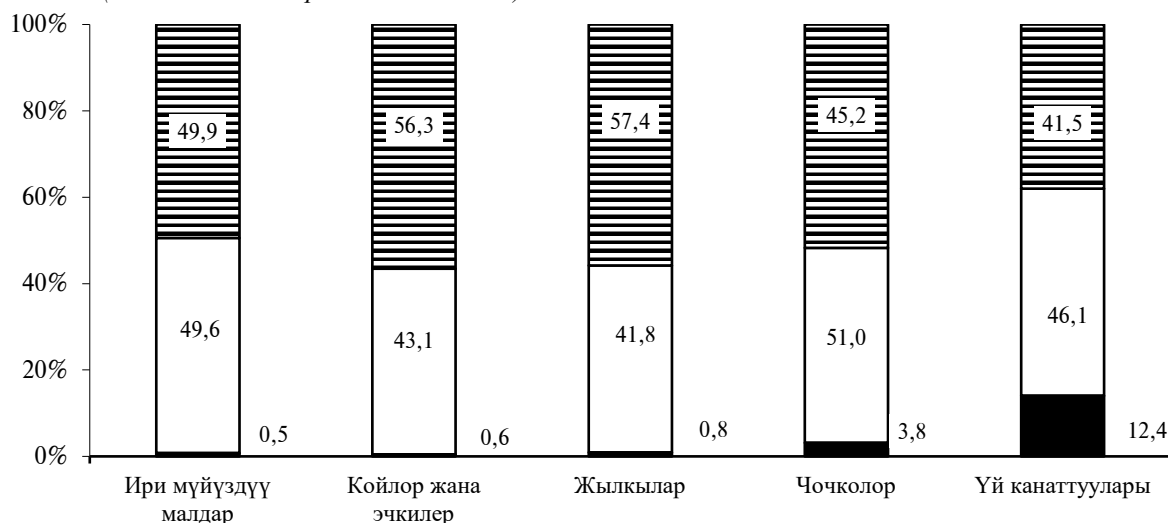
2020-жылдын аягына карата үй канаттууларынын саны 6070 миң башты түзүп, 2019-жылдын тийиштүү мезгилине салыштырганда 140,7 миң башка же 2,3 пайызга азайган.

Үй канаттууларынын санынын азайышы Ысык-Көл облусунун (17 пайыз) жана Чүй облусунунун (3 пайыз) коллективдик чарбаларына туура келди.

Малдын жана үй канаттууларынын санынын эң көп үлүшү дыйкан (фермер) чарбаларына жана жарандардын жеке көмөкчү чарбаларына туура келет.

1-график: Чарбалардын категориялары боюнча малдардын жана үй канаттууларынын саны

(жыйынтыкка карата пайыз менен)



■ Мамлекеттик жана коллективдик чарбалар □ Жарандардын жеке көмөкчү чарбалары

▨ Дыйкан (фермер) чарбалары

■

2020-жылдын аягына карата республиканын чарбаларынын бардык категорияларында 2019-жылдын тийиштүү мезгилине салыштырганда малдын негизги түрлөрүнүн санынын өсүшү белгиленди.

8-таблица. Чарбалардын категориялары боюнча малдардын жана үй канаттууларынын саны

(жыйынтыкка карата пайыз менен)

	Мамлекеттик жана жамааттык (коллективдик) чарбалар			Дыйкан (фермер) чарбалары жана жарандардын жеке көмөкчү чарбалары		
	2019-ж.	2020-ж.	2020-ж. 2019-ж. % м-н	2019-ж.	2020-ж.	2020-ж. 2019-ж. % м-н
Ири мүйүздүү бодо мал	8 998	9 862	109,6	1 671 752	1 705 914	102,0
Койлор жана эчкилер	33 923	34 130	100,6	6 232 816	6 244 606	100,2
Чочколор	1 626	1 108	68,1	33 124	28 357	85,6
Жылкылар	4 203	4 162	99,0	518 408	535 482	103,3
Үй канаттуулары	896 688	751 475	83,8	5 314 496	5 318 968	100,1

Мындан тышкары республиканын чарбаларынын бардык категорияларында 2020-жылдын аягына карата 22,0 миң коён, 256 төө жана 139,4 миң аары уюгу болгон.

Аймактар боюнча малдын жана үй канаттууларынын саны тууралуу маалыматтар статистикалык тиркемеде келтирилди.

Төрага

А. Султанов

Об итогах единовременного пересчета скота и домашней птицы в Кыргызской Республике

Во исполнение Программы статистических работ на 2020 год, утвержденной постановлением Правительства Кыргызской Республики и совместного приказа Министерства сельского хозяйства, пищевой промышленности и мелиорации Кыргызской Республики и Национального статистического комитета Кыргызской Республики «О проведении на территории Кыргызской Республики пересчета скота и домашней птицы на конец 2020г.» органы местного самоуправления в период с 10 по 25 декабря 2020г. провели **единовременный** пересчет скота и домашней птицы под руководством Национального статистического комитета Кыргызской Республики, Министерства сельского хозяйства, пищевой промышленности и мелиорации Кыргызской Республики.

Учету подлежало поголовье скота и домашней птицы, находящейся в государственных и коллективных хозяйствах, подсобных хозяйствах предприятий и организаций, крестьянских (фермерских) хозяйствах, хозяйствах индивидуальных предпринимателей, занимающихся сельскохозяйственным производством и личных подсобных хозяйств граждан.

Таблица 1. Поголовье скота и домашней птицы
(в хозяйствах всех категорий, на конец года, голов)

	2019	2020	2020 к 2019	
			+ , -	в %
Крупный рогатый скот	1 680 750	1 715 776	35 026	102,1
Овцы и козы	6 266 739	6 278 736	11 997	100,2
Свиньи	34 750	29 465	-5 285	84,8
Лошади	522 611	539 644	17 033	103,3
Домашняя птица	6 211 184	6 070 443	-140 741	97,7
Верблюды	247	256	9	103,6
Ослы	28 441	27 586	-855	97,0
Кролики	26 072	22 037	-4 035	84,5
Пчелосемьи, шт.	130 653	139 408	8 755	106,7

Проведенный пересчет скота и домашней птицы, свидетельствует о том, что в республике тенденция роста поголовья основных видов сельскохозяйственных животных сохраняется.

Таблица 2. Поголовье основных видов скота по территории
(в хозяйствах всех категорий, на конец года)

	Крупный рогатый скот		Овцы и козы		Лошади	
	всего, голов	в процентах к итогу	всего, голов	в процентах к итогу	всего, голов	в процентах к итогу
Кыргызская Республика	1 715 776	100	6 278 736	100	539 644	100
Баткенская область	153 360	8,9	497 310	7,9	7 922	1,5
Джалал-Абадская область	351 223	20,5	1 344 506	21,4	84 189	15,6
Иссык-Кульская область	255 740	14,9	934 243	14,9	109 203	20,2
Нарынская область	187 249	10,9	1 101 111	17,5	131 644	24,4
Ошская область	383 180	22,3	1 148 317	18,3	100 630	18,6
Таласская область	66 928	3,9	559 407	8,9	28 146	5,2
Чуйская область	305 861	17,8	670 284	10,7	76 653	14,2
г. Бишкек	537	0,0	1 693	0,0	233	0,0
г. Ош	11 189	0,7	21 735	0,3	955	0,2
Особый учет	509	0,0	130	0,0	69	0,0

Наибольшая доля поголовья крупного рогатого скота содержится в хозяйствах Ошской (22,3 процента от общего поголовья), Джалал-Абадской (20,5 процента), Чуйской (17,8 процента) и Иссык-Кульской (14,9 процента) областей, овец и коз - в хозяйствах Джалал-Абадской (21,4 процента), Ошской (18,3 процента), Нарынской (17,5 процента) и Иссык-Кульской (14,9 процента) областей, лошадей - в хозяйствах Нарынской (24,4 процента), Иссык-Кульской (20,2 процента), Ошской (18,6 процента), Джалал-Абадской (15,6 процента) и Чуйской (14,2 процента) областей.

Таблица 3. Поголовье крупного рогатого скота по территории

(в хозяйствах всех категорий, на конец года)

	2019	2020	2020 к 2019	
			+, -	в %
Кыргызская Республика	1 680 750	1 715 776	35 026	102,1
Баткенская область	151 419	153 360	1 941	101,3
Джалал-Абадская область	342 403	351 223	8 820	102,6
Иссык-Кульская область	248 783	255 740	6 957	102,8
Нарынская область	182 239	187 249	5 010	102,7
Ошская область	374 659	383 180	8 521	102,3
Таласская область	68 678	66 928	-1 750	97,5
Чуйская область	299 951	305 861	5 910	102,0
г. Бишкек	550	537	-13	97,6
г. Ош	11 402	11 189	-213	98,1
Особый учет	666	509	-157	76,4

На конец 2020г. по сравнению с аналогичным периодом 2019г. на 2,8 процента возросло поголовье крупного рогатого скота в хозяйствах Иссык-Кульской области, в том числе в Ак-Суйском районе – на 4,4 процента, в Жети-Огузском районе – на 3,7 процента, на 2,7 процента - в Нарынской области, в том числе в Нарынском районе - на 4,2 процента, в Ат-Башинском районе - на 4,0 процента, на 2,6 процента – Джалал-Абадской области, в том числе в Токтогульском районе – на 4,5 процента, в Сузакском районе – на 2,9 процента, однако на 2,5 процента уменьшилось поголовье в Таласской области, в том числе в Бакай-Атинском районе – на 19,6 процента (см. приложение на стр. 13-14).

Таблица 4. Поголовье овец и коз по территории

(в хозяйствах всех категорий, на конец года)

	2019	2020	2020 к 2019	
			+, -	в %
Кыргызская Республика	6 266 739	6 278 736	11 997	100,2
Баткенская область	511 955	497 310	-14 645	97,1
Джалал-Абадская область	1 333 521	1 344 506	10 985	100,8
Иссык-Кульская область	931 245	934 243	2 998	100,3
Нарынская область	1 088 822	1 101 111	12 289	101,1
Ошская область	1 154 534	1 148 317	-6 217	99,5
Таласская область	556 797	559 407	2 610	100,5
Чуйская область	663 082	670 284	7 202	101,1
г. Бишкек	2 148	1 693	-455	78,8
г. Ош	24 526	21 735	-2 791	88,6
Особый учет	109	130	21	119,3

Значительный рост поголовья овец и коз отмечен в Чуйской области 1,1 процента, Нарынской области - на 1,1 процента, Джалал-Абадской области – на 0,8 процента. Наибольшее поголовья овец и коз в Чуйской области приходилось на Сокулукский (3,1 процента), Панфиловский (2,9 процента) и Жайылский (1,4 процента) районы, в хозяйствах Нарынской области на Нарынский (2,7 процента), Ат-Башинский (1,7 процента) районы и в г.Нарын (1,1 процента), в Джалал-Абадской области – на Сузакский (5,6 процента), Токтогульский (2,8 процента) и Ала-Букинский (2,6 процента) районы, вместе с тем отмечено уменьшение поголовья овец и коз в Баткенской области на 2,9 процента и Ошской области – на 0,5 процента. Уменьшение поголовья овец и коз в Баткенской области приходилось на хозяйства г. Сулюкта (12,9 прцента), Баткенский (5,3 процента) и Кадамжайский (2,1 процента) районы, - в Ошской области на Араванский (10,8 процента) и Кара-Сууйский (3,0 процента) районы (см. приложение на стр. 23-25).

На конец 2020г. удельный вес поголовья коз в общем поголовье овец и коз составило 12,3 процента. Поголовье их по сравнению с аналогичным периодом 2019г. уменьшилось на 30,4 тыс. голов, или на 3,8 процента. На 6,6 процента уменьшилось поголовье коз в хозяйствах Ошской области, в том числе в Араванском районе – на 42,0 процента, в Ноокатском районе – на 16,4 процента, - на 6,1 процента уменьшилось в хозяйствах Баткенской области, - на 5,2 процента в хозяйствах Иссык-Кульской области, (см. приложение на стр. 29-31).

Таблица 5. Поголовье лошадей по территории

(в хозяйствах всех категорий, на конец года)

	2019	2020	2020к 2019	
			+, -	в %
Кыргызская Республика	522 611	539 644	17 033	103,3
Баткенская область	7 921	7 922	1	100,0
Джалал-Абадская область	76 668	84 189	7 521	109,8
Иссык-Кульская область	108 638	109 203	565	100,5
Нарынская область	127 419	131 644	4 225	103,3
Ошская область	98 909	100 630	1 721	101,7
Таласская область	27 296	28 146	850	103,1
Чуйская область	74 501	76 653	2 152	102,9
г. Бишкек	269	233	-36	86,6
г. Ош	865	955	90	110,4
Особый учет	125	69	-56	55,2

По сравнению с аналогичным периодом 2019г. на 7,5 тыс. голов, или на 9,8 процента возросло поголовье лошадей в хозяйствах Джалал-Абадской области, на 4,2 тыс. голов или на 3,3 процента – Нарынской области, на 0,8 тыс. голов или на 3,1 процента – Таласской области. Наибольшее количество лошадей в Джалал-Абадской области приходилось на Сузакский (17,7 процента), Аксыыйский (13,4 процента) и Токтогульский (10,9 процента) районы, в Нарынской области приходилось на Нарынский (5,6 процента), Ат-Башинский (4,8 процента) и Ак-Талинский (4,5 процента) районы, в Таласской области на г.Талас (9,7 процента) и Кара-Бууруинский (3,6 процента) район (см. приложение на стр. 39-41).

В структуре поголовья крупного рогатого скота коровы составляют 49,8 процента. Увеличение поголовья коров отмечалось в хозяйствах Баткенской области - на 2,3 тыс. голов (на 3,1 процента), Джалал-Абадской области – на 5,2 тыс. голов (на 2,8 процента) и Нарынской области – на 2,4 тыс. голов (на 2,8 процента) (см. приложение на стр. 16-18).

Таблица 6. Маточное поголовье основных видов скота
(в хозяйствах всех категорий, на конец года, голов)

	2019г.	2020г.	2020г. в % к 2019г.	Удельный вес в общем поголовье, в процентах	
				2019г.	2020г.
Коровы	835 270	855 050	102,4	49,7	49,8
Овцекозوماتки и ярки старше 1 года	4 330 816	4 340 316	100,2	69,1	69,1
Основные свиноматки	16 851	14 060	83,4	48,5	47,7
Кобылы от 3 лет и старше	285 927	296 389	103,7	54,7	54,9

На конец 2020г. удельный вес овцекозоматок в общем поголовье овец и коз составил 69,1 процента. Поголовье их по сравнению с аналогичным периодом 2019г. возросло на 9,5 тыс. голов, или на 0,2 процента. На 1,2 процента увеличилось поголовье овцекозоматок в хозяйствах в Чуйской области, в том числе в Жайылском районе – на 3,7 процента, в Панфиловском районе – на 3,3 процента и Кеминском районе – на 2,9 процента, на 1,3 процента увеличилось поголовье овцекозоматок в хозяйствах Иссык-Кульской области, в том числе в Жети-Огузском районе - на 2,8 процента, в г.Каракол – на 2,1 процента, однако, на 2,0 процента уменьшилось поголовье в Таласской области, - на 0,2 процента в Джалал-Абадской области (см. приложение на стр. 26-28).

Поголовье кобыл от 3 лет и старше увеличилось на 3,7 процента, их удельный вес в общем поголовье лошадей составил 54,9 процента. На 4,2 тыс. голов возросло поголовье кобыл в хозяйствах Джалал-Абадской области, на 4,3 тыс. голов – Нарынской области и на 1,6 тыс. голов - Ошской области, однако, на 0,2 тыс. голов уменьшилось Таласской области (см. приложение на стр. 42-44).

Из общего поголовья крупного рогатого скота 3,1 процента приходилось на поголовье яков, численность которых за год увеличилась на 3,3 тыс. голов (или на 6,6 процента) и на конец 2020г. составила 53,9 тыс. голов.

Таблица 7. Поголовье яков по территории
(в хозяйствах всех категорий, на конец года, голов)

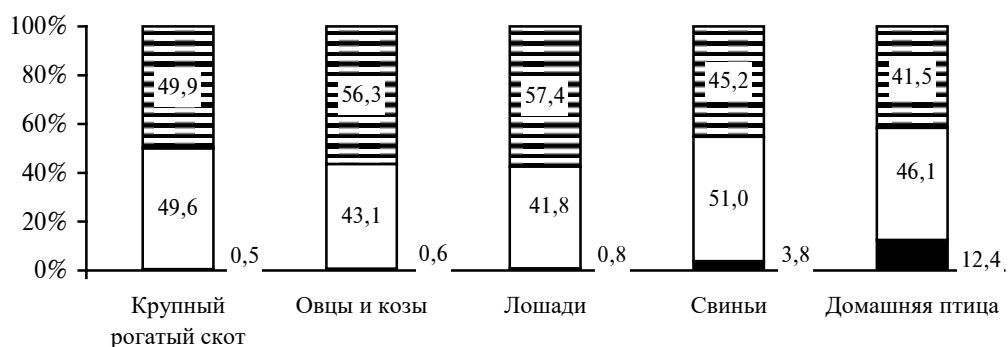
	2019	2020	В процентах к	
			соответствующему периоду предыдущего года	общему поголовью яков
Кыргызская Республика	50 580	53 907	106,6	100
Баткенская область	1 361	1 426	104,8	2,6
Джалал-Абадская область	444	412	92,8	0,8
Иссык-Кульская область	15 114	16 076	106,4	29,8
Нарынская область	25 701	26 085	101,5	48,4
Ошская область	5 600	6 968	124,4	12,9
Таласская область	756	751	99,3	1,4
Чуйская область	1 273	1 943	152,6	3,6
Особый учет	331	246	74,3	0,5

Наибольшая доля яков в общем их поголовье пришлась на хозяйства Нарынской (48,4 процента), Иссык-Кульской (29,8 процента) и Ошской (12,9 процента) областей, в остальных регионах их доля незначительна (от 0,8 до 3,6 процента) (см. приложение на стр. 19-21).

Поголовье домашней птицы на конец 2020г. составило 6070 тыс. голов, по сравнению с аналогичным периодом 2019г. уменьшилось поголовье домашней птицы на 140,7 тыс. голов, или на 2,3 процента, уменьшение приходилось на коллективные хозяйства Иссык-Кульской области (17 процентов), Чуйской области (3 процента).

Наибольшая доля поголовья скота и домашней птицы приходится на крестьянские (фермерские) хозяйства и личные подсобные хозяйства граждан.

График 1: Поголовье основных видов скота и домашней птицы по категориям хозяйств
(в процентах к итогу)



- ▨ Крестьянские (фермерские) хозяйства и хозяйства индивидуальны
- Личные подсобные хозяйства граждан
- Государственные и коллективные хозяйства

На конец 2020г. во всех категориях хозяйств республики по сравнению с соответствующим периодом 2019г. отмечалось увеличение поголовья основных видов скота.

Таблица 8. Поголовье скота и домашней птицы по категориям хозяйств
(на конец года, голов)

	Государственные и коллективные хозяйства			Крестьянские (фермерские) хозяйства и личные подсобные хозяйства граждан		
	2019г.	2020г.	2020г. в % к 2019г.	2019г.	2020г.	2020г. в % к 2019г.
Крупный рогатый скот	8 998	9 862	109,6	1 671 752	1 705 914	102,0
Овцы и козы	33 923	34 130	100,6	6 232 816	6 244 606	100,2
Свиньи	1 626	1 108	68,1	33 124	28 357	85,6
Лошади	4 203	4 162	99,0	518 408	535 482	103,3
Домашняя птица	896 688	751 475	83,8	5 314 496	5 318 968	100,1

Кроме того, во всех категориях хозяйств республики на конец 2020г. имелось 22,0 тыс. голов кроликов, 256 голов верблюдов и 139,4 тыс. пчелосемей.

Данные о наличии поголовья скота и домашней птицы по регионам приведены в статистическом приложении.

Председатель

А. Султанов

**2020-жылдын аягына карата абал боюнча малдын жана үй канаттууларынын
бардык түрлөрүнүн Кыргыз Республикасынын чарбаларынын категориялары жана аймактары боюнча болушу**

**Наличие всех видов скота и домашней птицы
по категориям хозяйств и территории Кыргызской Республики по состоянию на конец 2020 года**

**Ири мүйүздүү мал
Крупный рогатый скот**

Аймак Территория	Бардык түрдөгү чарбалар Хозяйства всех категорий				анын ичинде: в том числе:			
	отчеттук күнгө карата на отчетную дату		2020-ж. 2019-ж. карата 2020г.к 2019г.		Дыйкан (фермер) чарбалары жана жеке ишкерлер Крестьянские (фермерские) хозяйства и индивидуальные предприниматели	Жарандардын жеке көмөкчү чарбалары Личные подсобные хозяйства граждан	Жамааттык чарбалар Коллективные хозяйства	Мамлекеттик чарбалар Государственные хозяйства
	2019ж./г.	2020ж./г.	+-	%				
КЫРГЫЗ РЕСПУБЛИКАСЫ	1680750	1715776	35026	102,1	855650	850264	8459	1403
БАТКЕН ОБЛУСУ	151419	153360	1941	101,3	87548	65626	27	159
БАТКЕН РАЙОНУ	34426	35462	1036	103,0	23825	11637	-	-
КАДАМЖАЙ РАЙОНУ	57112	56836	-276	99,5	11644	45105	27	60
ЛЕЙЛЕК РАЙОНУ	48435	49314	879	101,8	47872	1370	-	72
анын ичинде ИСФАНА ш	7341	7366	25	100,3	6889	414	-	63
БАТКЕН ш	4362	4857	495	111,3	3143	1714	-	-
КЫЗЫЛ-КЫЯ ш	3283	3289	6	100,2	1064	2198	-	27
СҮЛҮКТҮ ш	3801	3602	-199	94,8	-	3602	-	-
ЖАЛАЛ-АБАД ОБЛУСУ	342403	351223	8820	102,6	247500	103470	110	143
АКСЫ РАЙОНУ	42088	43055	967	102,3	24326	18729	-	-
анын ичинде КЕРБЕН ш	3622	3658	36	101,0	3658	-	-	-
АЛА-БУКА РАЙОНУ	39322	40458	1136	102,9	33745	6686	4	23
БАЗАР-КОРГОН РАЙОНУ	52858	54094	1236	102,3	33797	20297	-	-
НООКЕН РАЙОНУ	34961	35758	797	102,3	2052	33629	70	7
анын ичинде КОЧКОР-АТА ш	476	534	58	112,2	-	534	-	-
СУЗАК РАЙОНУ	92975	95637	2662	102,9	90778	4824	-	35
анын ичинде КӨК-ЖАҢГАК ш	2209	2257	48	102,2	-	2257	-	-
ТОГУЗ-ТОРО РАЙОНУ	17094	17331	237	101,4	17331	-	-	-
ТОКТОГУЛ РАЙОНУ	34227	35780	1553	104,5	33385	2347	7	41
ЧАТКАЛ РАЙОНУ	8153	8322	169	102,1	8256	-	29	37
ЖАЛАЛ-АБАД ш	5169	5097	-72	98,6	3830	1267	-	-
КАРА-КӨЛ ш	5130	5477	347	106,8	-	5477	-	-
МАЙЛУУ-СУУ ш	4261	4273	12	100,3	-	4273	-	-
ТАШ-КӨМҮР ш	6165	5941	-224	96,4	-	5941	-	-

**Ири мүйүздүү мал
Крупный рогатый скот**

(баш)

(ГОЛОВ)

Аймак Территория	Бардык түрдөгү чарбалар Хозяйства всех категорий				анын ичинде: в том числе:			
	отчеттук күнгө карата на отчетную дату		2020-ж. 2019-ж. карата 2020г.к 2019г.		Дыйкан (фермер) чарбалары жана жеке ишкерлер Крестьянские (фермерские) хозяйства и индивидуальные предприниматели	Жарандардын жеке көмөкчү чарбалары Личные подсобные хозяйства граждан	Жамааттык чарбалар Коллективные хозяйства	Мамлекеттик чарбалар Государственные хозяйства
	2019ж./г.	2020ж./г.	+,-	%				
ЫСЫК-КӨЛ ОБЛУСУ	248783	255740	6957	102,8	53336	199993	2337	74
АК-СУУ РАЙОНУ	50889	53111	2222	104,4	15225	36000	1867	19
ЖЕТИ-ӨГҮЗ РАЙОНУ	62878	65187	2309	103,7	3284	61433	470	-
ЫСЫК-КӨЛ РАЙОНУ	40684	40735	51	100,1	-	40704	-	31
анын ичинде ЧОЛПОН-АТА ш	894	798	-96	89,3	-	798	-	-
ТОҢ РАЙОНУ	41830	42653	823	102,0	11753	30900	-	-
ТҮП РАЙОНУ	47593	49295	1702	103,6	23074	26215	-	6
КАРАКОЛ ш	3600	3615	15	100,4	-	3597	-	18
БАЛЫКЧЫ ш	1309	1144	-165	87,4	-	1144	-	-
НАРЫН ОБЛУСУ	182239	187249	5010	102,7	167053	19982	46	168
АК-ТАЛАА РАЙОНУ	19308	19944	636	103,3	18605	1339	-	-
АТ-БАШЫ РАЙОНУ	42673	44385	1712	104,0	39000	5357	-	28
ЖУМГАЛ РАЙОНУ	28459	28463	4	100,0	22915	5502	46	-
КОЧКОР РАЙОНУ	43116	43775	659	101,5	39556	4196	-	23
НАРЫН РАЙОНУ	45590	47507	1917	104,2	46977	463	-	67
НАРЫН ш	3093	3175	82	102,7	-	3125	-	50
ОШ ОБЛУСУ	374659	383180	8521	102,3	71584	311471	108	17
АЛАЙ РАЙОНУ	36522	37626	1104	103,0	15704	21893	29	-
АРАВАН РАЙОНУ	38070	38872	802	102,1	8416	30456	-	-
КАРА-КУЛЖА РАЙОНУ	39315	40584	1269	103,2	6070	34510	-	4
КАРА-СУУ РАЙОНУ	94480	94549	69	100,1	10058	84467	24	-
анын ичинде КАРА-СУУ ш	395	477	82	120,8	-	477	-	-
НООКАТ РАЙОНУ	69797	73147	3350	104,8	31288	41799	47	13
анын ичинде НООКАТ ш	1567	1542	-25	98,4	-	1542	-	-
ӨЗГӨН РАЙОНУ	77853	79432	1579	102,0	-	79424	8	-
анын ичинде ӨЗГӨН ш	4710	4760	50	101,1	-	4760	-	-
ЧОҢ-АЛАЙ РАЙОНУ	18622	18970	348	101,9	48	18922	-	-

**Ири мүйүздүү мал
Крупный рогатый скот**

(баш)

(ГОЛОВ)

Аймак Территория	Бардык түрдөгү чарбалар Хозяйства всех категорий				анын ичинде: в том числе:			
	отчеттук күнгө карата на отчетную дату		2020-ж. 2019-ж. карата 2020г.к 2019г.		Дыйкан (фермер) чарбалары жана жеке ишкерлер Крестьянские (фермерские) хозяйства и индивидуальные предприниматели	Жарандардын жеке көмөкчү чарбалары Личные подсобные хозяйства граждан	Жамааттык чарбалар Коллективные хозяйства	Мамлекеттик чарбалар Государственные хозяйства
	2019ж./г.	2020ж./г.	+,-	%				
ТАЛАС ОБЛУСУ	68678	66928	-1750	97,5	45251	21471	90	116
БАКАЙ-АТА РАЙОНУ	15328	12319	-3009	80,4	7622	4651	-	46
КАРА-БУУРА РАЙОНУ	17777	18121	344	101,9	15099	3022	-	-
МАНАС РАЙОНУ	11551	11624	73	100,6	6993	4541	90	-
ТАЛАС РАЙОНУ	22874	23712	838	103,7	15537	8105	-	70
ТАЛАС ш	1148	1152	4	100,3	-	1152	-	-
ЧҮЙ ОБЛУСУ	299951	305861	5910	102,0	177753	122150	5741	217
АЛАМУДҮН РАЙОНУ	32775	32797	22	100,1	14297	18363	73	64
ЖАЙЫЛ РАЙОНУ	33086	34527	1441	104,4	20606	13268	633	20
анын ичинде КАРА-БАЛТА ш	1309	2032	723	155,2	-	2012	-	20
КЕМИН РАЙОНУ	23840	25086	1246	105,2	21546	3500	20	20
МОСКВА РАЙОНУ	39022	40536	1514	103,9	22078	18355	103	-
ПАНФИЛОВ РАЙОНУ	21984	22560	576	102,6	13394	8903	263	-
СОКУЛУК РАЙОНУ	61495	61925	430	100,7	33331	26636	1845	113
анын ичинде ШОПОКОВ ш	607	610	3	100,5	-	610	-	-
ЫСЫК-АТА РАЙОНУ	51703	51816	113	100,2	23420	26214	2182	-
анын ичинде КАНТ ш	479	522	43	109,0	-	522	-	-
ЧҮЙ РАЙОНУ	30569	31799	1230	104,0	29081	2096	622	-
ТОКМОК ш	5477	4815	-662	87,9	-	4815	-	-
БИШКЕК ш.	550	537	-13	97,6	-	537	-	-
ОШ ш.	11402	11189	-213	98,1	5625	5564	-	-
ӨЗГӨЧӨ ЭСЕП	666	509	-157	76,4	-	-	-	509

**анын ичинде уйлар
в том числе коровы**

Аймак Территория	Бардык түрдөгү чарбалар Хозяйства всех категорий				анын ичинде: в том числе:			
	отчеттук күнгө карата на отчетную дату		2020-ж. 2019-ж. карата 2020г.к 2019г.		Дыйкан (фермер) чарбалары жана жеке ишкерлер Крестьянские (фермерские) хозяйства и индивидуальные предприниматели	Жарандардын жеке көмөкчү чарбалары Личные подсобные хозяйства граждан	Жамааттык чарбалар Коллективные хозяйства	Мамлекеттик чарбалар Государственные хозяйства
	2019ж./г.	2020ж./г.	+,-	%				
КЫРГЫЗ РЕСПУБЛИКАСЫ	835270	855050	19780	102,4	426131	425831	2761	327
БАТКЕН ОБЛУСУ	73566	75834	2268	103,1	43727	32080	11	16
БАТКЕН РАЙОНУ	17281	18479	1198	106,9	12162	6317	-	-
КАДАМЖАЙ РАЙОНУ	27087	26747	-340	98,7	5566	21160	11	10
ЛЕЙЛЕК РАЙОНУ	23203	24188	985	104,2	23610	575	-	3
анын ичинде ИСФАНА ш	3638	3640	2	100,1	3419	221	-	-
БАТКЕН ш	2274	2806	532	123,4	1815	991	-	-
КЫЗЫЛ-КЫЯ ш	1711	1713	2	100,1	574	1136	-	3
СҮЛҮКТҮ ш	2010	1901	-109	94,6	-	1901	-	-
ЖАЛАЛ-АБАД ОБЛУСУ	183792	188948	5156	102,8	135242	53628	6	72
АКСЫ РАЙОНУ	22757	23329	572	102,5	13550	9779	-	-
анын ичинде КЕРБЕН ш	1863	1900	37	102,0	1900	-	-	-
АЛА-БУКА РАЙОНУ	22345	23122	777	103,5	19036	4070	2	14
БАЗАР-КОРГОН РАЙОНУ	27634	28352	718	102,6	18513	9839	-	-
НООКЕН РАЙОНУ	17508	17903	395	102,3	941	16959	-	3
анын ичинде КОЧКОР-АТА ш	261	235	-26	90,0	-	235	-	-
СУЗАК РАЙОНУ	50299	52454	2155	104,3	49896	2546	-	12
анын ичинде КӨК-ЖАҢГАК ш	1219	1255	36	103,0	-	1255	-	-
ТОГУЗ-ТОРО РАЙОНУ	9768	9892	124	101,3	9892	-	-	-
ТОКТОГУЛ РАЙОНУ	17823	18073	250	101,4	16846	1201	4	22
ЧАТКАЛ РАЙОНУ	4822	4972	150	103,1	4951	-	-	21
ЖАЛАЛ-АБАД ш	2177	2179	2	100,1	1617	562	-	-
КАРА-КӨЛ ш	2860	2971	111	103,9	-	2971	-	-
МАЙЛУУ-СУУ ш	2558	2568	10	100,4	-	2568	-	-
ТАШ-КӨМҮР ш	3241	3133	-108	96,7	-	3133	-	-

**анын ичинде уйлар
в том числе коровы**

(баш)

(ГОЛОВ)

Аймак Территория	Бардык түрдөгү чарбалар Хозяйства всех категорий				анын ичинде: в том числе:			
	отчеттук күнгө карата на отчетную дату		2020-ж. 2019-ж. карата 2020г.к 2019г.		Дыйкан (фермер) чарбалары жана жеке ишкерлер Крестьянские (фермерские) хозяйства и индивидуальные предприниматели	Жарандардын жеке көмөкчү чарбалары Личные подсобные хозяйства граждан	Жамааттык чарбалар Коллективные хозяйства	Мамлекеттик чарбалар Государственные хозяйства
	2019ж./г.	2020ж./г.	+, -	%				
ЫСЫК-КӨЛ ОБЛУСУ	124774	127356	2582	102,1	27367	99753	203	33
АК-СУУ РАЙОНУ	24677	24835	158	100,6	6967	17670	192	6
ЖЕТИ-ӨГҮЗ РАЙОНУ	33015	33426	411	101,2	2308	31107	11	-
ЫСЫК-КӨЛ РАЙОНУ	19911	20309	398	102,0	-	20288	-	21
анын ичинде ЧОЛПОН-АТА ш	706	712	6	100,8	-	712	-	-
ТОҢ РАЙОНУ	21920	22480	560	102,6	5856	16624	-	-
ТҮП РАЙОНУ	23942	25020	1078	104,5	12236	12784	-	-
КАРАКОЛ ш	757	768	11	101,5	-	762	-	6
БАЛЫКЧЫ ш	552	518	-34	93,8	-	518	-	-
НАРЫН ОБЛУСУ	85405	87827	2422	102,8	77058	10707	36	26
АК-ТАЛАА РАЙОНУ	10739	11061	322	103,0	10202	859	-	-
АТ-БАШЫ РАЙОНУ	16348	17066	718	104,4	14782	2284	-	-
ЖУМГАЛ РАЙОНУ	15179	15416	237	101,6	12093	3287	36	-
КОЧКОР РАЙОНУ	21609	21981	372	101,7	19677	2292	-	12
НАРЫН РАЙОНУ	19741	20497	756	103,8	20304	188	-	5
НАРЫН ш	1789	1806	17	101,0	-	1797	-	9
ОШ ОБЛУСУ	189232	193309	4077	102,2	35903	157375	20	11
АЛАЙ РАЙОНУ	19495	19810	315	101,6	7990	11820	-	-
АРАВАН РАЙОНУ	16897	17192	295	101,7	3630	13562	-	-
КАРА-КУЛЖА РАЙОНУ	22712	24016	1304	105,7	3596	20416	-	4
КАРА-СУУ РАЙОНУ	51043	51365	322	100,6	5028	46321	16	-
анын ичинде КАРА-СУУ ш	183	205	22	112,0	-	205	-	-
НООКАТ РАЙОНУ	36448	37281	833	102,3	15629	21645	-	7
анын ичинде НООКАТ ш	622	624	2	100,3	-	624	-	-
ӨЗГӨН РАЙОНУ	33569	34378	809	102,4	-	34374	4	-
анын ичинде ӨЗГӨН ш	2002	2022	20	101,0	-	2022	-	-
ЧОҢ-АЛАЙ РАЙОНУ	9068	9267	199	102,2	30	9237	-	-

**анын ичинде уйлар
в том числе коровы**

Аймак Территория	Бардык түрдөгү чарбалар Хозяйства всех категорий				анын ичинде: в том числе:			
	отчеттук күнгө карата на отчетную дату		2020-ж. 2019-ж. карата 2020г.к 2019г.		Дыйкан (фермер) чарбалары жана жеке ишкерлер Крестьянские (фермерские) хозяйства и индивидуальные предприниматели	Жарандардын жеке көмөкчү чарбалары Личные подсобные хозяйства граждан	Жамааттык чарбалар Коллективные хозяйства	Мамлекеттик чарбалар Государственные хозяйства
	2019ж./г.	2020ж./г.	+-	%				
ТАЛАС ОБЛУСУ	33437	33478	41	100,1	22494	10902	62	20
БАКАЙ-АТА РАЙОНУ	6926	6727	-199	97,1	4309	2398	-	20
КАРА-БУУРА РАЙОНУ	8441	8539	98	101,2	7096	1443	-	-
МАНАС РАЙОНУ	6919	6826	-93	98,7	4102	2662	62	-
ТАЛАС РАЙОНУ	10475	10764	289	102,8	6987	3777	-	-
ТАЛАС ш	676	622	-54	92,0	-	622	-	-
ЧҮЙ ОБЛУСУ	139944	143213	3269	102,3	82049	58679	2423	62
АЛАМУДҮН РАЙОНУ	14828	14831	3	100,0	5584	9195	52	-
ЖАЙЫЛ РАЙОНУ	16284	16505	221	101,4	10321	5776	397	11
анын ичинде КАРА-БАЛТА ш	370	410	40	110,8	-	399	-	11
КЕМИН РАЙОНУ	11904	12532	628	105,3	10658	1869	-	5
МОСКВА РАЙОНУ	18828	20017	1189	106,3	10491	9465	61	-
ПАНФИЛОВ РАЙОНУ	10346	10960	614	105,9	5980	4891	89	-
СОКУЛУК РАЙОНУ	30020	30360	340	101,1	15113	14671	530	46
анын ичинде ШОПОКОВ ш	310	312	2	100,6	-	312	-	-
БЫСЫК-АТА РАЙОНУ	21408	21098	-310	98,6	10031	10278	789	-
анын ичинде КАНТ ш	128	235	107	183,6	-	235	-	-
ЧҮЙ РАЙОНУ	14648	15348	700	104,8	13871	972	505	-
ТОКМОК ш	1678	1562	-116	93,1	-	1562	-	-
БИШКЕК ш.	303	269	-34	88,8	-	269	-	-
ОШ ш.	4688	4729	41	100,9	2291	2438	-	-
ӨЗГӨЧӨ ЭСЕП	129	87	-42	67,4	-	-	-	87

Ири мүйүздүү малдардын жалпы башынын ичинен - топоздор
Из общего поголовья крупного рогатого скота - яки

Аймак Территория	Бардык түрдөгү чарбалар Хозяйства всех категорий				анын ичинде: в том числе:			
	отчеттук күнгө карата на отчетную дату		2020-ж. 2019-ж. карата 2020г.к 2019г.		Дыйкан (фермер) чарбалары жана жеке ишкерлер Крестьянские (фермерские) хозяйства и индивидуальные предприниматели	Жарандардын жеке көмөкчү чарбалары Личные подсобные хозяйства граждан	Жамааттык чарбалар Коллективные хозяйства	Мамлекеттик чарбалар Государственные хозяйства
	2019ж./г.	2020ж./г.	+-	%				
КЫРГЫЗ РЕСПУБЛИКАСЫ	50580	53907	3327	106,6	34065	17235	2010	597
БАТКЕН ОБЛУСУ	1361	1426	65	104,8	797	527	-	102
БАТКЕН РАЙОНУ	603	603	-	100,0	603	-	-	-
КАДАМЖАЙ РАЙОНУ	660	724	64	109,7	158	527	-	39
ЛЕЙЛЕК РАЙОНУ	98	99	1	101,0	36	-	-	63
анын ичинде ИСФАНА ш	60	63	3	105,0	-	-	-	63
ЖАЛАЛ-АБАД ОБЛУСУ	444	412	-32	92,8	296	17	99	-
АЛА-БУКА РАЙОНУ	126	90	-36	71,4	73	17	-	-
НООКЕН РАЙОНУ	86	70	-16	81,4	-	-	70	-
ТОГУЗ-ТОРО РАЙОНУ	18	16	-2	88,9	16	-	-	-
ТОКТОГУЛ РАЙОНУ	96	98	2	102,1	98	-	-	-
ЧАТКАЛ РАЙОНУ	118	138	20	116,9	109	-	29	-
ЫСЫК-КӨЛ ОБЛУСУ	15114	16076	962	106,4	4292	9949	1835	-
АК-СУУ РАЙОНУ	3730	4068	338	109,1	1292	1396	1380	-
ЖЕТИ-ӨГҮЗ РАЙОНУ	4879	5189	310	106,4	-	4734	455	-
ЫСЫК-КӨЛ РАЙОНУ	570	590	20	103,5	-	590	-	-
ТОҢ РАЙОНУ	5935	6229	294	105,0	3000	3229	-	-
НАРЫН ОБЛУСУ	25701	26085	384	101,5	23894	2076	-	115
АК-ТАЛАА РАЙОНУ	414	459	45	110,9	358	101	-	-
АТ-БАШЫ РАЙОНУ	10583	10884	301	102,8	9821	1035	-	28
ЖУМГАЛ РАЙОНУ	611	618	7	101,1	557	61	-	-
КОЧКОР РАЙОНУ	5818	5747	-71	98,8	4883	864	-	-
НАРЫН РАЙОНУ	8225	8330	105	101,3	8275	-	-	55
НАРЫН ш	50	47	-3	94,0	-	15	-	32

**Ири мүйүздүү малдардын жалпы башынын ичинен - топоздор
Из общего поголовья крупного рогатого скота - яки**

Аймак Территория	Бардык түрдөгү чарбалар Хозяйства всех категорий				анын ичинде: в том числе:			
	отчеттук күнгө карата на отчетную дату		2020-ж. 2019-ж. карата 2020г.к 2019г.		Дыйкан (фермер) чарбалары жана жеке ишкерлер Крестьянские (фермерские) хозяйства и индивидуальные предприниматели	Жарандардын жеке көмөкчү чарбалары Личные подсобные хозяйства граждан	Жамааттык чарбалар Коллективные хозяйства	Мамлекеттик чарбалар Государственные хозяйства
	2019ж./г.	2020ж./г.	+,-	%				
ОШ ОБЛУСУ	5600	6968	1368	124,4	2352	4540	76	-
АЛАЙ РАЙОНУ	2535	3258	723	128,5	1527	1702	29	-
АРАВАН РАЙОНУ	495	504	9	101,8	151	353	-	-
КАРА-КУЛЖА РАЙОНУ	318	328	10	103,1	49	279	-	-
КАРА-СУУ РАЙОНУ	286	504	218	176,2	201	303	-	-
НОКАТ РАЙОНУ	777	874	97	112,5	424	403	47	-
ЧОҢ-АЛАЙ РАЙОНУ	1189	1500	311	126,2	-	1500	-	-
ТАЛАС ОБЛУСУ	756	751	-5	99,3	607	74	-	70
ТАЛАС РАЙОНУ	756	751	-5	99,3	607	74	-	70
ЧҮЙ ОБЛУСУ	1273	1943	670	152,6	1827	52	-	64
АЛАМУДҮН РАЙОНУ	169	164	-5	97,0	100	-	-	64
ЖАЙЫЛ РАЙОНУ	20	25	5	125,0	25	-	-	-
КЕМИН РАЙОНУ	804	1095	291	136,2	1095	-	-	-
МОСКВА РАЙОНУ	-	269	269	-	269	-	-	-
ПАНФИЛОВ РАЙОНУ	20	21	1	105,0	21	-	-	-
ЫСЫК-АТА РАЙОНУ	52	52	-	100,0	-	52	-	-
ЧҮЙ РАЙОНУ	208	317	109	152,4	317	-	-	-
ӨЗГӨЧӨ ЭСЕП	331	246	-85	74,3	-	-	-	246

**анын ичинен инектер
из них яки-коровы**

Аймак Территория	Бардык түрдөгү чарбалар Хозяйства всех категорий				анын ичинде: в том числе:			
	отчеттук күнгө карата на отчетную дату		2020-ж. 2019-ж. карата 2020г.к 2019г.		Дыйкан (фермер) чарбалары жана жеке ишкерлер Крестьянские (фермерские) хозяйства и индивидуальные предприниматели	Жарандардын жеке көмөкчү чарбалары Личные подсобные хозяйства граждан	Жамааттык чарбалар Коллективные хозяйства	Мамлекеттик чарбалар Государственные хозяйства
	2019ж./г.	2020ж./г.	+,-	%				
КЫРГЫЗ РЕСПУБЛИКАСЫ	28553	30629	2076	107,3	20819	8715	867	228
БАТКЕН ОБЛУСУ	752	785	33	104,4	411	345	-	29
БАТКЕН РАЙОНУ	313	313	-	100,0	313	-	-	-
КАДАМЖАЙ РАЙОНУ	406	446	40	109,9	83	345	-	18
ЛЕЙЛЕК РАЙОНУ	33	26	-7	78,8	15	-	-	11
анын ичинде ИСФАНА ш	10	11	1	110,0	-	-	-	11
ЖАЛАЛ-АБАД ОБЛУСУ	190	227	37	119,5	159	8	60	-
АЛА-БУКА РАЙОНУ	7	29	22	414,3	21	8	-	-
НООКЕН РАЙОНУ	55	45	-10	81,8	-	-	45	-
ТОГУЗ-ТОРО РАЙОНУ	9	7	-2	77,8	7	-	-	-
ТОКТОГУЛ РАЙОНУ	65	67	2	103,1	67	-	-	-
ЧАТКАЛ РАЙОНУ	54	79	25	146,3	64	-	15	-
ЫСЫК-КӨЛ ОБЛУСУ	7589	7915	326	104,3	2573	4558	784	-
АК-СУУ РАЙОНУ	2214	2218	4	100,2	822	816	580	-
ЖЕТИ-ӨГҮЗ РАЙОНУ	2297	2484	187	108,1	-	2280	204	-
ЫСЫК-КӨЛ РАЙОНУ	308	338	30	109,7	-	338	-	-
ТОҢ РАЙОНУ	2770	2875	105	103,8	1751	1124	-	-
НАРЫН ОБЛУСУ	15433	15995	562	103,6	14958	989	-	48
АК-ТАЛАА РАЙОНУ	304	345	41	113,5	268	77	-	-
АТ-БАШЫ РАЙОНУ	6881	7158	277	104,0	6433	714	-	11
ЖУМГАЛ РАЙОНУ	445	458	13	102,9	415	43	-	-
КОЧКОР РАЙОНУ	2939	2750	-189	93,6	2606	144	-	-
НАРЫН РАЙОНУ	4841	5258	417	108,6	5236	-	-	22
НАРЫН ш	23	26	3	113,0	-	11	-	15

**анын ичинен инектер
из них яки-коровы**

Аймак Территория	Бардык түрдөгү чарбалар Хозяйства всех категорий				анын ичинде: в том числе:			
	отчеттук күнгө карата на отчетную дату		2020-ж. 2019-ж. карата 2020г.к 2019г.		Дыйкан (фермер) чарбалары жана жеке ишкерлер Крестьянские (фермерские) хозяйства и индивидуальные предприниматели	Жарандардын жеке көмөкчү чарбалары Личные подсобные хозяйства граждан	Жамааттык чарбалар Коллективные хозяйства	Мамлекеттик чарбалар Государственные хозяйства
	2019ж./г.	2020ж./г.	+,-	%				
ОШ ОБЛУСУ	3345	4212	867	125,9	1410	2779	23	-
АЛАЙ РАЙОНУ	1637	2265	628	138,4	902	1357	6	-
АРАВАН РАЙОНУ	335	345	10	103,0	118	227	-	-
КАРА-КУЛЖА РАЙОНУ	201	204	3	101,5	31	173	-	-
КАРА-СУУ РАЙОНУ	117	349	232	298,3	126	223	-	-
НОКАТ РАЙОНУ	363	407	44	112,1	233	157	17	-
ЧОҢ-АЛАЙ РАЙОНУ	692	642	-50	92,8	-	642	-	-
ТАЛАС ОБЛУСУ	327	343	16	104,9	277	36	-	30
ТАЛАС РАЙОНУ	327	343	16	104,9	277	36	-	30
ЧҮЙ ОБЛУСУ	795	1047	252	131,7	1031	-	-	16
АЛАМУДҮН РАЙОНУ	26	16	-10	61,5	-	-	-	16
ЖАЙЫЛ РАЙОНУ	-	10	10	-	10	-	-	-
КЕМИН РАЙОНУ	590	757	167	128,3	757	-	-	-
МОСКВА РАЙОНУ	-	80	80	-	80	-	-	-
ПАНФИЛОВ РАЙОНУ	18	18	-	100,0	18	-	-	-
ЧҮЙ РАЙОНУ	161	166	5	103,1	166	-	-	-
ӨЗГӨЧӨ ЭСЕП	122	105	-17	86,1	-	-	-	105

**Койлор жана эчкилер
Овцы и козы**

Аймак Территория	Бардык түрдөгү чарбалар Хозяйства всех категорий				анын ичинде: в том числе:			
	отчеттук күнгө карата на отчетную дату		2020-ж. 2019-ж. карата 2020г.к 2019г.		Дыйкан (фермер) чарбалары жана жеке ишкерлер Крестьянские (фермерские) хозяйства и индивидуальные предприниматели	Жарандардын жеке көмөкчү чарбалары Личные подсобные хозяйства граждан	Жамааттык чарбалар Коллективные хозяйства	Мамлекеттик чарбалар Государственные хозяйства
	2019ж./г.	2020ж./г.	+,-	%				
КЫРГЫЗ РЕСПУБЛИКАСЫ	6266739	6278736	11997	100,2	3538067	2706539	15638	18492
БАТКЕН ОБЛУСУ	511955	497310	-14645	97,1	291305	203815	-	2190
БАТКЕН РАЙОНУ	123116	116544	-6572	94,7	73783	42761	-	-
КАДАМЖАЙ РАЙОНУ	168834	165229	-3605	97,9	39423	125474	-	332
ЛЕЙЛЕК РАЙОНУ	171692	169215	-2477	98,6	165319	3826	-	70
анын ичинде ИСФАНА ш	30618	30736	118	100,4	28410	2256	-	70
БАТКЕН ш	15523	15865	342	102,2	8683	5394	-	1788
КЫЗЫЛ-КЫЯ ш	14676	14677	1	100,0	4097	10580	-	-
СҮЛҮКТҮ ш	18114	15780	-2334	87,1	-	15780	-	-
ЖАЛАЛ-АБАД ОБЛУСУ	1333521	1344506	10985	100,8	1009384	332675	798	1649
АКСЫ РАЙОНУ	208080	208957	877	100,4	145560	63397	-	-
анын ичинде КЕРБЕН ш	11085	11189	104	100,9	11189	-	-	-
АЛА-БУКА РАЙОНУ	227291	233147	5856	102,6	203169	29520	360	98
БАЗАР-КОРГОН РАЙОНУ	110193	110673	480	100,4	95152	15461	-	60
НООКЕН РАЙОНУ	151648	150914	-734	99,5	2933	147981	-	-
анын ичинде КОЧКОР-АТА ш	3261	4107	846	125,9	-	4107	-	-
СУЗАК РАЙОНУ	292210	308671	16461	105,6	302592	6079	-	-
анын ичинде КӨК-ЖАҢГАК ш	5126	5253	127	102,5	-	5253	-	-
ТОГУЗ-ТОРО РАЙОНУ	44887	45529	642	101,4	45529	-	-	-
ТОКТОГУЛ РАЙОНУ	139187	143060	3873	102,8	132830	9454	420	356
ЧАТКАЛ РАЙОНУ	72694	73316	622	100,9	72163	-	18	1135
ЖАЛАЛ-АБАД ш	15577	13543	-2034	86,9	9456	4087	-	-
КАРА-КӨЛ ш	25409	20727	-4682	81,6	-	20727	-	-
МАЙЛУУ-СУУ ш	13038	11806	-1232	90,6	-	11806	-	-
ТАШ-КӨМҮР ш	33307	24163	-9144	72,5	-	24163	-	-

**Койлор жана эчкилер
Овцы и козы**

Аймак Территория	Бардык түрдөгү чарбалар Хозяйства всех категорий				анын ичинде: в том числе:			
	отчеттук күнгө карата на отчетную дату		2020-ж. 2019-ж. карата 2020г.к 2019г.		Дыйкан (фермер) чарбалары жана жеке ишкерлер Крестьянские (фермерские) хозяйства и индивидуальные предприниматели	Жарандардын жеке көмөкчү чарбалары Личные подсобные хозяйства граждан	Жамааттык чарбалар Коллективные хозяйства	Мамлекеттик чарбалар Государственные хозяйства
	2019ж./г.	2020ж./г.	+-	%				
ЫСЫК-КӨЛ ОБЛУСУ	931245	934243	2998	100,3	212409	716170	3594	2070
АК-СУУ РАЙОНУ	170473	171852	1379	100,8	53750	114904	3144	54
ЖЕТИ-ӨГҮЗ РАЙОНУ	244120	245073	953	100,4	24644	218356	450	1623
ЫСЫК-КӨЛ РАЙОНУ	174851	174874	23	100,0	-	174549	-	325
анын ичинде ЧОЛПОН-АТА ш	6871	6882	11	100,2	-	6882	-	-
ТОҢ РАЙОНУ	180809	180985	176	100,1	59120	121825	-	40
ТҮП РАЙОНУ	138255	140257	2002	101,4	74895	65356	-	6
КАРАКОЛ ш	9027	8766	-261	97,1	-	8744	-	22
БАЛЫКЧЫ ш	13710	12436	-1274	90,7	-	12436	-	-
НАРЫН ОБЛУСУ	1088822	1101111	12289	101,1	970021	128899	154	2037
АК-ТАЛАА РАЙОНУ	134418	134799	381	100,3	123074	11719	6	-
АТ-БАШЫ РАЙОНУ	254232	258476	4244	101,7	227907	30541	-	28
ЖУМГАЛ РАЙОНУ	184987	185003	16	100,0	151114	33741	148	-
КОЧКОР РАЙОНУ	224751	224954	203	100,1	202565	22389	-	-
НАРЫН РАЙОНУ	263935	271081	7146	102,7	265361	3711	-	2009
НАРЫН ш	26499	26798	299	101,1	-	26798	-	-
ОШ ОБЛУСУ	1154534	1148317	-6217	99,5	205063	938716	855	3683
АЛАЙ РАЙОНУ	171349	172417	1068	100,6	69636	102421	45	315
АРАВАН РАЙОНУ	70151	62570	-7581	89,2	14183	48368	-	19
КАРА-КУЛЖА РАЙОНУ	162952	166071	3119	101,9	24865	140958	248	-
КАРА-СУУ РАЙОНУ	250137	242650	-7487	97,0	25222	213826	562	3040
анын ичинде КАРА-СУУ ш	1412	1158	-254	82,0	-	1158	-	-
НООКАТ РАЙОНУ	167735	167776	41	100,0	69134	98333	-	309
анын ичинде НООКАТ ш	2073	2053	-20	99,0	-	2053	-	-
ӨЗГӨН РАЙОНУ	233524	235674	2150	100,9	-	235674	-	-
анын ичинде ӨЗГӨН ш	10325	10450	125	101,2	-	10450	-	-
ЧОҢ-АЛАЙ РАЙОНУ	98686	101159	2473	102,5	2023	99136	-	-

**Койлор жана эчкилер
Овцы и козы**

Аймак Территория	Бардык түрдөгү чарбалар Хозяйства всех категорий				анын ичинде: в том числе:			
	отчетгук күнгө карата на отчетную дату		2020-ж. 2019-ж. карата 2020г.к 2019г.		Дыйкан (фермер) чарбалары жана жеке ишкерлер Крестьянские (фермерские) хозяйства и индивидуальные предприниматели	Жарандардын жеке көмөкчү чарбалары Личные подсобные хозяйства граждан	Жамааттык чарбалар Коллективные хозяйства	Мамлекеттик чарбалар Государственные хозяйства
	2019ж./г.	2020ж./г.	+, -	%				
ТАЛАС ОБЛУСУ	556797	559407	2610	100,5	391476	157167	4417	6347
БАКАЙ-АТА РАЙОНУ	115078	115131	53	100,0	74411	40677	-	43
КАРА-БУУРА РАЙОНУ	178453	179831	1378	100,8	147600	26121	-	6110
МАНАС РАЙОНУ	76124	76160	36	100,0	49196	22664	4300	-
ТАЛАС РАЙОНУ	181176	182174	998	100,6	120269	61711	-	194
ТАЛАС ш	5966	6111	145	102,4	-	5994	117	-
ЧҮЙ ОБЛУСУ	663082	670284	7202	101,1	447327	216956	5820	181
АЛАМУДҮН РАЙОНУ	56080	56314	234	100,4	25054	31148	-	112
ЖАЙЫЛ РАЙОНУ	90112	91404	1292	101,4	65142	20641	5607	14
анын ичинде КАРА-БАЛТА ш	2803	4371	1568	155,9	-	4357	-	14
КЕМИН РАЙОНУ	105610	106339	729	100,7	94740	11544	-	55
МОСКВА РАЙОНУ	69478	70133	655	100,9	39577	30556	-	-
ПАНФИЛОВ РАЙОНУ	57936	59613	1677	102,9	39572	20041	-	-
СОКУЛУК РАЙОНУ	125058	128966	3908	103,1	72850	56028	88	-
анын ичинде ШОПОКОВ ш	1329	1467	138	110,4	-	1467	-	-
ЫСЫК-АТА РАЙОНУ	95017	95373	356	100,4	55349	40024	-	-
анын ичинде КАНТ ш	1673	1623	-50	97,0	-	1623	-	-
ЧҮЙ РАЙОНУ	57184	57355	171	100,3	55043	2187	125	-
ТОКМОК ш	6607	4787	-1820	72,5	-	4787	-	-
БИШКЕК ш.	2148	1693	-455	78,8	-	1646	-	47
ОШ ш.	24526	21735	-2791	88,6	11082	10495	-	158
ӨЗГӨЧӨ ЭСЕП	109	130	21	119,3	-	-	-	130

**анын ичинде тубар койэчкилер, 1 жаштан жогорку токту койэчкилер
в том числе овцекозوماتки и ярки старше 1 года**

Аймак Территория	Бардык түрдөгү чарбалар Хозяйства всех категорий				анын ичинде: в том числе:			
	отчеттук күнгө карата на отчетную дату		2020-ж. 2019-ж. карата 2020г.к 2019г.		Дыйкан (фермер) чарбалары жана жеке ишкерлер Крестьянские (фермерские) хозяйства и индивидуальные предприниматели	Жарандардын жеке көмөкчү чарбалары Личные подсобные хозяйства граждан	Жамааттык чарбалар Коллективные хозяйства	Мамлекеттик чарбалар Государственные хозяйства
	2019ж./г.	2020ж./г.	+,-	%				
КЫРГЫЗ РЕСПУБЛИКАСЫ	4330816	4340316	9500	100,2	2455893	1859141	11422	13860
БАТКЕН ОБЛУСУ	345089	345851	762	100,2	206046	138099	-	1706
БАТКЕН РАЙОНУ	91336	89612	-1724	98,1	57746	31866	-	-
КАДАМЖАЙ РАЙОНУ	107770	106839	-931	99,1	23262	83433	-	144
ЛЕЙЛЕК РАЙОНУ	116991	119508	2517	102,2	116905	2573	-	30
анын ичинде ИСФАНА ш	19523	19783	260	101,3	18301	1452	-	30
БАТКЕН ш	10278	12671	2393	123,3	6286	4853	-	1532
КЫЗЫЛ-КЫЯ ш	7143	7143	-	100,0	1847	5296	-	-
СҮЛҮКТҮ ш	11571	10078	-1493	87,1	-	10078	-	-
ЖАЛАЛ-АБАД ОБЛУСУ	877134	875620	-1514	99,8	659802	214361	487	970
АКСЫ РАЙОНУ	141730	142281	551	100,4	101835	40446	-	-
анын ичинде КЕРБЕН ш	7635	7779	144	101,9	7779	-	-	-
АЛА-БУКА РАЙОНУ	148414	148964	550	100,4	129909	18829	191	35
БАЗАР-КОРГОН РАЙОНУ	73114	73115	1	100,0	62792	10296	-	27
НООКЕН РАЙОНУ	99112	97563	-1549	98,4	1898	95665	-	-
анын ичинде КОЧКОР-АТА ш	2126	2627	501	123,6	-	2627	-	-
СУЗАК РАЙОНУ	181241	197377	16136	108,9	193617	3760	-	-
анын ичинде КӨК-ЖАҢГАК ш	3152	3186	34	101,1	-	3186	-	-
ТОГУЗ-ТОРО РАЙОНУ	29554	30183	629	102,1	30183	-	-	-
ТОКТОГУЛ РАЙОНУ	93423	93755	332	100,4	86670	6664	278	143
ЧАТКАЛ РАЙОНУ	47226	47592	366	100,8	46809	-	18	765
ЖАЛАЛ-АБАД ш	9910	8206	-1704	82,8	6089	2117	-	-
КАРА-КӨЛ ш	16770	13258	-3512	79,1	-	13258	-	-
МАЙЛУУ-СУУ ш	8705	7658	-1047	88,0	-	7658	-	-
ТАШ-КӨМҮР ш	27935	15668	-12267	56,1	-	15668	-	-

**анын ичинде тубар койэчкилер, 1 жаштан жогорку токту койэчкилер
в том числе овцекозوماتки и ярки старше 1 года**

Аймак Территория	Бардык түрдөгү чарбалар Хозяйства всех категорий				анын ичинде: в том числе:			
	отчеттук күнгө карата на отчетную дату		2020-ж. 2019-ж. карата 2020г.к 2019г.		Дыйкан (фермер) чарбалары жана жеке ишкерлер Крестьянские (фермерские) хозяйства и индивидуальные предприниматели	Жарандардын жеке көмөкчү чарбалары Личные подсобные хозяйства граждан	Жамааттык чарбалар Коллективные хозяйства	Мамлекеттик чарбалар Государственные хозяйства
	2019ж./г.	2020ж./г.	+,-	%				
ЫСЫК-КӨЛ ОБЛУСУ	623371	631601	8230	101,3	133456	494571	2023	1551
АК-СУУ РАЙОНУ	96906	98256	1350	101,4	31681	64878	1678	19
ЖЕТИ-ӨГҮЗ РАЙОНУ	171870	176716	4846	102,8	15569	159627	345	1175
ЫСЫК-КӨЛ РАЙОНУ	132746	134715	1969	101,5	-	134398	-	317
анын ичинде ЧОЛПОН-АТА ш	5960	5967	7	100,1	-	5967	-	-
ТОҢ РАЙОНУ	107061	106584	-477	99,6	32705	73847	-	32
ТҮП РАЙОНУ	102437	103442	1005	101,0	53501	49941	-	-
КАРАКОЛ ш	3622	3697	75	102,1	-	3689	-	8
БАЛЫКЧЫ ш	8729	8191	-538	93,8	-	8191	-	-
НАРЫН ОБЛУСУ	788535	788605	70	100,0	693047	94058	86	1414
АК-ТАЛАА РАЙОНУ	102045	105065	3020	103,0	97715	7346	4	-
АТ-БАШЫ РАЙОНУ	170634	174342	3708	102,2	155758	18574	-	10
ЖУМГАЛ РАЙОНУ	138783	136249	-2534	98,2	108124	28043	82	-
КОЧКОР РАЙОНУ	167294	166995	-299	99,8	153558	13437	-	-
НАРЫН РАЙОНУ	185362	181912	-3450	98,1	177892	2616	-	1404
НАРЫН ш	24417	24042	-375	98,5	-	24042	-	-
ОШ ОБЛУСУ	767710	773846	6136	100,8	141499	628813	616	2918
АЛАЙ РАЙОНУ	117207	120046	2839	102,4	47259	72642	27	118
АРАВАН РАЙОНУ	46943	44497	-2446	94,8	10732	33750	-	15
КАРА-КУЛЖА РАЙОНУ	124282	128373	4091	103,3	19219	108958	196	-
КАРА-СУУ РАЙОНУ	170374	167076	-3298	98,1	17416	146637	393	2630
анын ичинде КАРА-СУУ ш	666	466	-200	70,0	-	466	-	-
НООКАТ РАЙОНУ	111241	111861	620	100,6	45428	66278	-	155
анын ичинде НООКАТ ш	897	847	-50	94,4	-	847	-	-
ӨЗГӨН РАЙОНУ	128851	129989	1138	100,9	-	129989	-	-
анын ичинде ӨЗГӨН ш	3910	3950	40	101,0	-	3950	-	-
ЧОҢ-АЛАЙ РАЙОНУ	68812	72004	3192	104,6	1445	70559	-	-

**анын ичинде тубар койэчкилер, 1 жаштан жогорку токту койэчкилер
в том числе овцекозوماتки и ярки старше 1 года**

Аймак Территория	Бардык түрдөгү чарбалар Хозяйства всех категорий				анын ичинде: в том числе:			
	отчеттук күнгө карата на отчетную дату		2020-ж. 2019-ж. карата 2020г.к 2019г.		Дыйкан (фермер) чарбалары жана жеке ишкерлер Крестьянские (фермерские) хозяйства и индивидуальные предприниматели	Жарандардын жеке көмөкчү чарбалары Личные подсобные хозяйства граждан	Жамааттык чарбалар Коллективные хозяйства	Мамлекеттик чарбалар Государственные хозяйства
	2019ж./г.	2020ж./г.	+,-	%				
ТАЛАС ОБЛУСУ	379520	371953	-7567	98,0	261236	102732	3076	4909
БАКАЙ-АТА РАЙОНУ	75529	73980	-1549	97,9	47831	26139	-	10
КАРА-БУУРА РАЙОНУ	118332	119948	1616	101,4	97838	17296	-	4814
МАНАС РАЙОНУ	53345	52955	-390	99,3	34340	15606	3009	-
ТАЛАС РАЙОНУ	128271	121093	-7178	94,4	81227	39781	-	85
ТАЛАС ш	4043	3977	-66	98,4	-	3910	67	-
ЧҮЙ ОБЛУСУ	531354	537941	6587	101,2	354493	178239	5134	75
АЛАМУДҮН РАЙОНУ	47227	47802	575	101,2	22114	25635	-	53
ЖАЙЫЛ РАЙОНУ	71913	74591	2678	103,7	52059	17513	5009	10
анын ичинде КАРА-БАЛТА ш	2301	3224	923	140,1	-	3214	-	10
КЕМИН РАЙОНУ	80713	83022	2309	102,9	73080	9930	-	12
МОСКВА РАЙОНУ	46525	47140	615	101,3	25437	21703	-	-
ПАНФИЛОВ РАЙОНУ	43805	45269	1464	103,3	29884	15385	-	-
СОКУЛУК РАЙОНУ	112155	113259	1104	101,0	63003	50221	35	-
анын ичинде ШОПОКОВ ш	939	1012	73	107,8	-	1012	-	-
ЫСЫК-АТА РАЙОНУ	77793	79597	1804	102,3	47410	32187	-	-
анын ичинде КАНТ ш	1425	1407	-18	98,7	-	1407	-	-
ЧҮЙ РАЙОНУ	45539	43342	-2197	95,2	41506	1746	90	-
ТОКМОК ш	5684	3919	-1765	68,9	-	3919	-	-
БИШКЕК ш.	1415	1326	-89	93,7	-	1282	-	44
ОШ ш.	16579	13443	-3136	81,1	6314	6986	-	143
ӨЗГӨЧӨ ЭСЕП	109	130	21	119,3	-	-	-	130

**Койлордун жана эчкилердин жалпы башынан - эчкилери
Из общего поголовья овец и коз - козы**

Аймак Территория	Бардык түрдөгү чарбалар Хозяйства всех категорий				анын ичинде: в том числе:			
	отчеттук күнгө карата на отчетную дату		2020-ж. 2019-ж. карата 2020г.к 2019г.		Дыйкан (фермер) чарбалары жана жеке ишкерлер Крестьянские (фермерские) хозяйства и индивидуальные предприниматели	Жарандардын жеке көмөкчү чарбалары Личные подсобные хозяйства граждан	Жамааттык чарбалар Коллективные хозяйства	Мамлекеттик чарбалар Государственные хозяйства
	2019ж./г.	2020ж./г.	+, -	%				
КЫРГЫЗ РЕСПУБЛИКАСЫ	801133	770704	-30429	96,2	459348	307209	1129	3018
БАТКЕН ОБЛУСУ	205611	193122	-12489	93,9	97365	93838	-	1919
БАТКЕН РАЙОНУ	65398	58644	-6754	89,7	37826	20818	-	-
КАДАМЖАЙ РАЙОНУ	84654	79767	-4887	94,2	19011	60695	-	61
ЛЕЙЛЕК РАЙОНУ	36833	36985	152	100,4	35460	1455	-	70
анын ичинде ИСФАНА ш	1938	1948	10	100,5	1767	111	-	70
БАТКЕН ш	8406	8505	99	101,2	4452	2265	-	1788
КЫЗЫЛ-КЫЯ ш	1806	1806	-	100,0	616	1190	-	-
СҮЛҮКТҮ ш	8514	7415	-1099	87,1	-	7415	-	-
ЖАЛАЛ-АБАД ОБЛУСУ	202707	194328	-8379	95,9	133046	60643	20	619
АКСЫ РАЙОНУ	50856	49311	-1545	97,0	33491	15820	-	-
анын ичинде КЕРБЕН ш	673	673	-	100,0	673	-	-	-
АЛА-БУКА РАЙОНУ	39818	40438	620	101,6	35810	4530	-	98
БАЗАР-КОРГОН РАЙОНУ	2874	3001	127	104,4	2294	707	-	-
НООКЕН РАЙОНУ	15705	15472	-233	98,5	20	15452	-	-
анын ичинде КОЧКОР-АТА ш	108	101	-7	93,5	-	101	-	-
СУЗАК РАЙОНУ	8926	9248	322	103,6	9048	200	-	-
анын ичинде КӨК-ЖАҢГАК ш	183	187	4	102,2	-	187	-	-
ТОГУЗ-ГОРО РАЙОНУ	11794	11948	154	101,3	11948	-	-	-
ТОКТОГУЛ РАЙОНУ	26582	27190	608	102,3	26412	713	20	45
ЧАТКАЛ РАЙОНУ	14895	14393	-502	96,6	13917	-	-	476
ЖАЛАЛ-АБАД ш	560	137	-423	24,5	106	31	-	-
КАРА-КӨЛ ш	11093	8381	-2712	75,6	-	8381	-	-
МАЙЛУУ-СУУ ш	4004	3842	-162	96,0	-	3842	-	-
ТАШ-КӨМҮР ш	15600	10967	-4633	70,3	-	10967	-	-

**Койлордун жана эчкилердин жалпы башынан - эчкилери
Из общего поголовья овец и коз - козы**

Аймак Территория	Бардык түрдөгү чарбалар Хозяйства всех категорий				анын ичинде: в том числе:			
	отчеттук күнгө карата на отчетную дату		2020-ж. 2019-ж. карата 2020г.к 2019г.		Дыйкан (фермер) чарбалары жана жеке ишкерлер Крестьянские (фермерские) хозяйства и индивидуальные предприниматели	Жарандардын жеке көмөкчү чарбалары Личные подсобные хозяйства граждан	Жамааттык чарбалар Коллективные хозяйства	Мамлекеттик чарбалар Государственные хозяйства
	2019ж./г.	2020ж./г.	+,-	%				
ЫСЫК-КӨЛ ОБЛУСУ	51463	48805	-2658	94,8	10391	38414	-	-
АК-СУУ РАЙОНУ	7373	7376	3	100,0	1733	5643	-	-
ЖЕТИ-ӨГҮЗ РАЙОНУ	21599	20938	-661	96,9	838	20100	-	-
ЫСЫК-КӨЛ РАЙОНУ	5751	4827	-924	83,9	-	4827	-	-
анын ичинде ЧОЛПОН-АТА ш	87	68	-19	78,2	-	68	-	-
ТОҢ РАЙОНУ	6793	6439	-354	94,8	4118	2321	-	-
ТҮП РАЙОНУ	8034	7841	-193	97,6	3702	4139	-	-
КАРАКОЛ ш	228	219	-9	96,1	-	219	-	-
БАЛЫКЧЫ ш	1685	1165	-520	69,1	-	1165	-	-
НАРЫН ОБЛУСУ	165709	162485	-3224	98,1	149014	13420	25	26
АК-ТАЛАА РАЙОНУ	26133	25796	-337	98,7	25147	643	6	-
АТ-БАШЫ РАЙОНУ	39957	40068	111	100,3	35997	4071	-	-
ЖУМГАЛ РАЙОНУ	38513	34440	-4073	89,4	29334	5087	19	-
КОЧКОР РАЙОНУ	14383	14491	108	100,8	13939	552	-	-
НАРЫН РАЙОНУ	43849	45162	1313	103,0	44597	539	-	26
НАРЫН ш	2874	2528	-346	88,0	-	2528	-	-
ОШ ОБЛУСУ	111594	104209	-7385	93,4	22265	81500	45	399
АЛАЙ РАЙОНУ	20393	20250	-143	99,3	7558	12332	45	315
АРАВАН РАЙОНУ	9044	5242	-3802	58,0	1204	4038	-	-
КАРА-КУЛЖА РАЙОНУ	19963	20304	341	101,7	3042	17262	-	-
КАРА-СУУ РАЙОНУ	11857	12184	327	102,8	2118	10066	-	-
анын ичинде КАРА-СУУ ш	24	29	5	120,8	-	29	-	-
НООКАТ РАЙОНУ	26704	22319	-4385	83,6	8062	14173	-	84
ӨЗГӨН РАЙОНУ	7507	7051	-456	93,9	-	7051	-	-
ЧОҢ-АЛАЙ РАЙОНУ	16126	16859	733	104,5	281	16578	-	-

**Койлордун жана эчкилердин жалпы башынан - эчкилери
Из общего поголовья овец и коз - козы**

Аймак Территория	Бардык түрдөгү чарбалар Хозяйства всех категорий				анын ичинде: в том числе:			
	отчеттук күнгө карата на отчетную дату		2020-ж. 2019-ж. карата 2020г.к 2019г.		Дыйкан (фермер) чарбалары жана жеке ишкерлер Крестьянские (фермерские) хозяйства и индивидуальные предприниматели	Жарандардын жеке көмөкчү чарбалары Личные подсобные хозяйства граждан	Жамааттык чарбалар Коллективные хозяйства	Мамлекеттик чарбалар Государственные хозяйства
	2019ж./г.	2020ж./г.	+, -	%				
ТАЛАС ОБЛУСУ	23382	25560	2178	109,3	17445	8001	114	-
БАКАЙ-АТА РАЙОНУ	3458	3037	-421	87,8	1896	1141	-	-
КАРА-БУУРА РАЙОНУ	6975	7323	348	105,0	6387	936	-	-
МАНАС РАЙОНУ	3657	4032	375	110,3	2607	1425	-	-
ТАЛАС РАЙОНУ	9107	10945	1838	120,2	6555	4390	-	-
ТАЛАС ш	185	223	38	120,5	-	109	114	-
ЧҮЙ ОБЛУСУ	39266	40794	1528	103,9	29454	10360	925	55
АЛАМУДҮН РАЙОНУ	2441	2520	79	103,2	1046	1474	-	-
ЖАЙЫЛ РАЙОНУ	9681	9614	-67	99,3	7925	852	837	-
анын ичинде КАРА-БАЛТА ш	105	118	13	112,4	-	118	-	-
КЕМИН РАЙОНУ	9134	8958	-176	98,1	8184	719	-	55
МОСКВА РАЙОНУ	3412	3129	-283	91,7	1815	1314	-	-
ПАНФИЛОВ РАЙОНУ	1284	1047	-237	81,5	629	418	-	-
СОКУЛУК РАЙОНУ	4736	5130	394	108,3	2561	2481	88	-
анын ичинде ШОПОКОВ ш	24	67	43	279,2	-	67	-	-
ЫСЫК-АТА РАЙОНУ	5939	5992	53	100,9	3249	2743	-	-
анын ичинде КАНТ ш	44	51	7	115,9	-	51	-	-
ЧҮЙ РАЙОНУ	2421	4220	1799	174,3	4045	175	-	-
ТОКМОК ш	218	184	-34	84,4	-	184	-	-
БИШКЕК ш.	363	200	-163	55,1	-	200	-	-
ОШ ш.	1038	1201	163	115,7	368	833	-	-

**анын ичинен 1 жаштагы жана андан өткөн тубар эчкилер
из них козوماتки старше 1 года**

Аймак Территория	Бардык түрдөгү чарбалар Хозяйства всех категорий				анын ичинде: в том числе:			
	отчеттук күнгө карата на отчетную дату		2020-ж. 2019-ж. карата 2020г.к 2019г.		Дыйкан (фермер) чарбалары жана жеке ишкерлер Крестьянские (фермерские) хозяйства и индивидуальные предприниматели	Жарандардын жеке көмөкчү чарбалары Личные подсобные хозяйства граждан	Жамааттык чарбалар Коллективные хозяйства	Мамлекеттик чарбалар Государственные хозяйства
	2019ж./г.	2020ж./г.	+,-	%				
КЫРГЫЗ РЕСПУБЛИКАСЫ	541990	519835	-22155	95,9	315541	201302	859	2133
БАТКЕН ОБЛУСУ	135358	131929	-3429	97,5	66348	63987	-	1594
БАТКЕН РАЙОНУ	47359	44272	-3087	93,5	28941	15331	-	-
КАДАМЖАЙ РАЙОНУ	52977	50768	-2209	95,8	10753	39983	-	32
ЛЕЙЛЕК РАЙОНУ	23723	24167	444	101,9	23185	952	-	30
анын ичинде ИСФАНА ш	1183	1171	-12	99,0	1110	31	-	30
БАТКЕН ш	4679	6827	2148	145,9	3154	2141	-	1532
КЫЗЫЛ-КЫЯ ш	1001	1001	-	100,0	315	686	-	-
СҮЛҮКТҮ ш	5619	4894	-725	87,1	-	4894	-	-
ЖАЛАЛ-АБАД ОБЛУСУ	137998	128134	-9864	92,9	88405	39356	16	357
АКСЫ РАЙОНУ	34769	32978	-1791	94,8	22740	10238	-	-
анын ичинде КЕРБЕН ш	433	433	-	100,0	433	-	-	-
АЛА-БУКА РАЙОНУ	25648	25868	220	100,9	22999	2834	-	35
БАЗАР-КОРГОН РАЙОНУ	1914	1979	65	103,4	1521	458	-	-
НООКЕН РАЙОНУ	10740	10198	-542	95,0	13	10185	-	-
анын ичинде КОЧКОР-АТА ш	76	63	-13	82,9	-	63	-	-
СУЗАК РАЙОНУ	6155	6483	328	105,3	6360	123	-	-
анын ичинде КӨК-ЖАҢГАК ш	137	111	-26	81,0	-	111	-	-
ТОГУЗ-ТОРО РАЙОНУ	7669	7886	217	102,8	7886	-	-	-
ТОКТОГУЛ РАЙОНУ	18089	18120	31	100,2	17602	480	16	22
ЧАТКАЛ РАЙОНУ	9922	9529	-393	96,0	9229	-	-	300
ЖАЛАЛ-АБАД ш	380	79	-301	20,8	55	24	-	-
КАРА-КӨЛ ш	7321	5357	-1964	73,2	-	5357	-	-
МАЙЛУУ-СУУ ш	2698	2498	-200	92,6	-	2498	-	-
ТАШ-КӨМҮР ш	12693	7159	-5534	56,4	-	7159	-	-

**анын ичинен 1 жаштагы жана андан өткөн тубар эчкилер
из них козوماتки старше 1 года**

Аймак Территория	Бардык түрдөгү чарбалар Хозяйства всех категорий				анын ичинде: в том числе:			
	отчетгук күнгө карата на отчетную дату		2020-ж. 2019-ж. карата 2020г.к 2019г.		Дыйкан (фермер) чарбалары жана жеке ишкерлер Крестьянские (фермерские) хозяйства и индивидуальные предприниматели	Жарандардын жеке көмөкчү чарбалары Личные подсобные хозяйства граждан	Жамааттык чарбалар Коллективные хозяйства	Мамлекеттик чарбалар Государственные хозяйства
	2019ж./г.	2020ж./г.	+-	%				
ЫСЫК-КӨЛ ОБЛУСУ	32234	30464	-1770	94,5	6041	24423	-	-
АК-СУУ РАЙОНУ	3904	4095	191	104,9	1006	3089	-	-
ЖЕТИ-ӨГҮЗ РАЙОНУ	13590	13234	-356	97,4	293	12941	-	-
ЫСЫК-КӨЛ РАЙОНУ	4166	3501	-665	84,0	-	3501	-	-
анын ичинде ЧОЛПОН-АТА ш	58	39	-19	67,2	-	39	-	-
ТОҢ РАЙОНУ	3572	3148	-424	88,1	2070	1078	-	-
ТҮП РАЙОНУ	5839	5578	-261	95,5	2672	2906	-	-
КАРАКОЛ ш	116	127	11	109,5	-	127	-	-
БАЛЫКЧЫ ш	1047	781	-266	74,6	-	781	-	-
НАРЫН ОБЛУСУ	121401	115343	-6058	95,0	105281	10043	17	2
АК-ТАЛАА РАЙОНУ	20994	20444	-550	97,4	19863	577	4	-
АТ-БАШЫ РАЙОНУ	26238	26531	293	101,1	24069	2462	-	-
ЖУМГАЛ РАЙОНУ	28710	25365	-3345	88,3	21099	4253	13	-
КОЧКОР РАЙОНУ	11422	10838	-584	94,9	10536	302	-	-
НАРЫН РАЙОНУ	31575	30100	-1475	95,3	29714	384	-	2
НАРЫН ш	2462	2065	-397	83,9	-	2065	-	-
ОШ ОБЛУСУ	68405	65006	-3399	95,0	14888	49923	27	168
АЛАЙ РАЙОНУ	14952	14047	-905	93,9	5138	8764	27	118
АРАВАН РАЙОНУ	4645	2963	-1682	63,8	538	2425	-	-
КАРА-КУЛЖА РАЙОНУ	13440	14042	602	104,5	2103	11939	-	-
КАРА-СУУ РАЙОНУ	7603	7936	333	104,4	1471	6465	-	-
анын ичинде КАРА-СУУ ш	24	19	-5	79,2	-	19	-	-
НООКАТ РАЙОНУ	17921	15205	-2716	84,8	5453	9702	-	50
ӨЗГӨН РАЙОНУ	3929	3746	-183	95,3	-	3746	-	-
ЧОҢ-АЛАЙ РАЙОНУ	5915	7067	1152	119,5	185	6882	-	-

**анын ичинен 1 жаштагы жана андан өткөн тубар эчкилер
из них козوماتки старше 1 года**

Аймак Территория	Бардык түрдөгү чарбалар Хозяйства всех категорий				анын ичинде: в том числе:				
	отчеттук күнгө карата на отчетную дату		2020-ж. 2019-ж. карата 2020г.к 2019г.		Дыйкан (фермер) чарбалары жана жеке ишкерлер Крестьянские (фермерские) хозяйства и индивидуальные предприниматели	Жарандардын жеке көмөкчү чарбалары Личные подсобные хозяйства граждан	Жамааттык чарбалар Коллективные хозяйства	Мамлекеттик чарбалар Государственные хозяйства	
	2019ж./г.	2020ж./г.	+-	%					
ТАЛАС ОБЛУСУ	16199	17315	1116	106,9	11579	5672	64		
БАКАЙ-АТА РАЙОНУ	2334	1963	-371	84,1	1208	755	-		
КАРА-БУУРА РАЙОНУ	4957	5201	244	104,9	4514	687	-		
МАНАС РАЙОНУ	2636	2919	283	110,7	1831	1088	-		
ТАЛАС РАЙОНУ	6145	7099	954	115,5	4026	3073	-		
ТАЛАС ш	127	133	6	104,7	-	69	64		
ЧҮЙ ОБЛУСУ	29456	30678	1222	104,1	22762	7169	735		12
АЛАМУДҮН РАЙОНУ	1908	1852	-56	97,1	817	1035	-		
ЖАЙЫЛ РАЙОНУ	7005	7295	290	104,1	5954	641	700		
анын ичинде КАРА-БАЛТА ш	85	107	22	125,9	-	107	-		
КЕМИН РАЙОНУ	7153	6886	-267	96,3	6338	536	-		12
МОСКВА РАЙОНУ	2219	2043	-176	92,1	1247	796	-		
ПАНФИЛОВ РАЙОНУ	886	779	-107	87,9	498	281	-		
СОКУЛУК РАЙОНУ	3631	4042	411	111,3	2150	1857	35		
анын ичинде ШОПОКОВ ш	21	62	41	295,2	-	62	-		
ЫСЫК-АТА РАЙОНУ	4685	4289	-396	91,5	2510	1779	-		
анын ичинде КАНТ ш	27	28	1	103,7	-	28	-		
ЧҮЙ РАЙОНУ	1779	3371	1592	189,5	3248	123	-		
ТОКМОК ш	190	121	-69	63,7	-	121	-		
БИШКЕК ш.	219	137	-82	62,6	-	137	-		-
ОШ ш.	720	829	109	115,1	237	592	-		-

**Чочколор
Свиньи**

Аймак Территория	Бардык түрдөгү чарбалар Хозяйства всех категорий				анын ичинде: в том числе:			
	отчеттук күнгө карата на отчетную дату		2020-ж. 2019-ж. карата 2020г.к 2019г.		Дыйкан (фермер) чарбалары жана жеке ишкерлер Крестьянские (фермерские) хозяйства и индивидуальные предприниматели	Жарандардын жеке көмөкчү чарбалары Личные подсобные хозяйства граждан	Жамааттык чарбалар Коллективные хозяйства	Мамлекеттик чарбалар Государственные хозяйства
	2019ж./г.	2020ж./г.	+, -	%				
КЫРГЫЗ РЕСПУБЛИКАСЫ	34750	29465	-5285	84,8	15031	13326	1095	13
БАТКЕН ОБЛУСУ	34	23	-11	67,6	-	10	-	13
КАДАМЖАЙ РАЙОНУ	24	13	-11	54,2	-	-	-	13
КЫЗЫЛ-КЫЯ ш	10	10	-	100,0	-	10	-	-
ЖАЛАЛ-АБАД ОБЛУСУ	46	15	-31	32,6	3	12	-	-
СУЗАК РАЙОНУ	7	3	-4	42,9	3	-	-	-
ЖАЛАЛ-АБАД ш	39	12	-27	30,8	-	12	-	-
ЫСЫК-КӨЛ ОБЛУСУ	1783	1530	-253	85,8	312	1218	-	-
АК-СУУ РАЙОНУ	150	149	-1	99,3	-	149	-	-
ЖЕТИ-ӨГҮЗ РАЙОНУ	224	72	-152	32,1	-	72	-	-
ЫСЫК-КӨЛ РАЙОНУ	664	581	-83	87,5	-	581	-	-
ТОҢ РАЙОНУ	16	5	-11	31,3	-	5	-	-
ТҮП РАЙОНУ	619	627	8	101,3	312	315	-	-
КАРАКОЛ ш	110	96	-14	87,3	-	96	-	-
ТАЛАС ОБЛУСУ	203	133	-70	65,5	55	78	-	-
БАКАЙ-АТА РАЙОНУ	21	32	11	152,4	-	32	-	-
КАРА-БУУРА РАЙОНУ	11	-	-11	-	-	-	-	-
МАНАС РАЙОНУ	105	53	-52	50,5	30	23	-	-
ТАЛАС РАЙОНУ	30	25	-5	83,3	25	-	-	-
ТАЛАС ш	36	23	-13	63,9	-	23	-	-

**Чочколор
Свиньи**

Аймак Территория	Бардык түрдөгү чарбалар Хозяйства всех категорий				анын ичинде: в том числе:			
	отчетгук күнгө карата на отчетную дату		2020-ж. 2019-ж. карата 2020г.к 2019г.		Дыйкан (фермер) чарбалары жана жеке ишкерлер Крестьянские (фермерские) хозяйства и индивидуальные предприниматели	Жарандардын жеке көмөкчү чарбалары Личные подсобные хозяйства граждан	Жамааттык чарбалар Коллективные хозяйства	Мамлекеттик чарбалар Государственные хозяйства
	2019ж./г.	2020ж./г.	+, -	%				
ЧҮЙ ОБЛУСУ	32442	27609	-4833	85,1	14661	11853	1095	-
АЛАМУДУН РАЙОНУ	3630	2657	-973	73,2	1347	1310	-	-
ЖАЙЫЛ РАЙОНУ	2236	1301	-935	58,2	300	1001	-	-
анын ичинде КАРА-БАЛТА ш	289	243	-46	84,1	-	243	-	-
КЕМИН РАЙОНУ	155	71	-84	45,8	31	40	-	-
МОСКВА РАЙОНУ	12652	10346	-2306	81,8	5094	5252	-	-
ПАНФИЛОВ РАЙОНУ	972	956	-16	98,4	358	598	-	-
СОКУЛУК РАЙОНУ	8878	8489	-389	95,6	6210	2279	-	-
анын ичинде ШОПОКОВ ш	173	180	7	104,0	-	180	-	-
ЫСЫК-АТА РАЙОНУ	3542	3428	-114	96,8	1153	1180	1095	-
анын ичинде КАНТ ш	81	44	-37	54,3	-	44	-	-
ЧҮЙ РАЙОНУ	168	174	6	103,6	168	6	-	-
ТОКМОК ш	209	187	-22	89,5	-	187	-	-
БИШКЕК ш.	103	52	-51	50,5	-	52	-	-
ОШ ш.	139	103	-36	74,1	-	103	-	-

**анын ичинен мегелжиндер
в том числе свиноматки**

Аймак Территория	Бардык түрдөгү чарбалар Хозяйства всех категорий				анын ичинде: в том числе:				
	отчеттук күнгө карата на отчетную дату		2020-ж. 2019-ж. карата 2020г.к 2019г.		Дыйкан (фермер) чарбалары жана жеке ишкерлер Крестьянские (фермерские) хозяйства и индивидуальные предприниматели	Жарандардын жеке көмөкчү чарбалары Личные подсобные хозяйства граждан	Жамааттык чарбалар Коллективные хозяйства	Мамлекеттик чарбалар Государственные хозяйства	
	2019ж./г.	2020ж./г.	+, -	%					
КЫРГЫЗ РЕСПУБЛИКАСЫ	16851	14060	-2791	83,4	8027	5879	153	1	
БАТКЕН ОБЛУСУ	4	3	-1	75,0	-	2	-	1	
КАДАМЖАЙ РАЙОНУ	2	1	-1	50,0	-	-	-	1	
КЫЗЫЛ-КЫЯ ш	2	2	-	100,0	-	2	-	-	
ЖАЛАЛ-АБАД ОБЛУСУ	39	10	-29	25,6	1	9	-	-	
СУЗАК РАЙОНУ	6	1	-5	16,7	1	-	-	-	
ЖАЛАЛ-АБАД ш	33	9	-24	27,3	-	9	-	-	
ЫСЫК-КӨЛ ОБЛУСУ	812	589	-223	72,5	132	457	-	-	
АК-СУУ РАЙОНУ	72	80	8	111,1	-	80	-	-	
ЖЕТИ-ӨГҮЗ РАЙОНУ	145	33	-112	22,8	-	33	-	-	
ЫСЫК-КӨЛ РАЙОНУ	363	228	-135	62,8	-	228	-	-	
ТОҢ РАЙОНУ	5	3	-2	60,0	-	3	-	-	
ТҮП РАЙОНУ	182	193	11	106,0	132	61	-	-	
КАРАКОЛ ш	45	52	7	115,6	-	52	-	-	
ТАЛАС ОБЛУСУ	111	82	-29	73,9	32	50	-	-	
БАКАЙ-АТА РАЙОНУ	8	23	15	287,5	-	23	-	-	
КАРА-БУУРА РАЙОНУ	10	-	-10	-	-	-	-	-	
МАНАС РАЙОНУ	58	23	-35	39,7	13	10	-	-	
ТАЛАС РАЙОНУ	12	19	7	158,3	19	-	-	-	
ТАЛАС ш	23	17	-6	73,9	-	17	-	-	

**анын ичинен мегелжиндер
в том числе свиноматки**

(баш)

(ГОЛОВ)

Аймак Территория	Бардык түрдөгү чарбалар Хозяйства всех категорий				анын ичинде: в том числе:			
	отчеттук күнгө карата на отчетную дату		2020-ж. 2019-ж. карата 2020г.к 2019г.		Дыйкан (фермер) чарбалары жана жеке ишкерлер Крестьянские (фермерские) хозяйства и индивидуальные предприниматели	Жарандардын жеке көмөкчү чарбалары Личные подсобные хозяйства граждан	Жамааттык чарбалар Коллективные хозяйства	Мамлекеттик чарбалар Государственные хозяйства
	2019ж./г.	2020ж./г.	+,-	%				
ЧҮЙ ОБЛУСУ	15754	13260	-2494	84,2	7862	5245	153	-
АЛАМУДҮН РАЙОНУ	1527	1213	-314	79,4	517	696	-	-
ЖАЙЫЛ РАЙОНУ	1228	730	-498	59,4	135	595	-	-
анын ичинде КАРА-БАЛТА ш	221	127	-94	57,5	-	127	-	-
КЕМИН РАЙОНУ	118	47	-71	39,8	24	23	-	-
МОСКВА РАЙОНУ	5498	4292	-1206	78,1	2280	2012	-	-
ПАНФИЛОВ РАЙОНУ	369	445	76	120,6	156	289	-	-
СОКУЛУК РАЙОНУ	6052	5365	-687	88,6	4275	1090	-	-
анын ичинде ШОПОКОВ ш	68	70	2	102,9	-	70	-	-
ЫСЫК-АТА РАЙОНУ	732	942	210	128,7	345	444	153	-
анын ичинде КАНТ ш	36	28	-8	77,8	-	28	-	-
ЧҮЙ РАЙОНУ	128	135	7	105,5	130	5	-	-
ТОКМОК ш	102	91	-11	89,2	-	91	-	-
БИШКЕК ш.	48	34	-14	70,8	-	34	-	-
ОШ ш.	83	82	-1	98,8	-	82	-	-

**Жылкылар
Лошади**

Аймак Территория	Бардык түрдөгү чарбалар Хозяйства всех категорий				анын ичинде: в том числе:			
	отчеттук күнгө карата на отчетную дату		2020-ж. 2019-ж. карата 2020г.к 2019г.		Дыйкан (фермер) чарбалары жана жеке ишкерлер Крестьянские (фермерские) хозяйства и индивидуальные предприниматели	Жарандардын жеке көмөкчү чарбалары Личные подсобные хозяйства граждан	Жамааттык чарбалар Коллективные хозяйства	Мамлекеттик чарбалар Государственные хозяйства
	2019ж./г.	2020ж./г.	+-	%				
КЫРГЫЗ РЕСПУБЛИКАСЫ	522611	539644	17033	103,3	309942	225540	1676	2486
БАТКЕН ОБЛУСУ	7921	7922	1	100,0	4367	3463	1	91
БАТКЕН РАЙОНУ	955	1015	60	106,3	705	310	-	-
КАДАМЖАЙ РАЙОНУ	3764	3748	-16	99,6	890	2836	1	21
ЛЕЙЛЕК РАЙОНУ	2856	2789	-67	97,7	2650	70	-	69
анын ичинде ИСФАНА ш	537	544	7	101,3	462	22	-	60
БАТКЕН ш	116	130	14	112,1	79	50	-	1
КЫЗЫЛ-КЫЯ ш	118	118	-	100,0	43	75	-	-
СҮЛҮКТҮ ш	112	122	10	108,9	-	122	-	-
ЖАЛАЛ-АБАД ОБЛУСУ	76668	84189	7521	109,8	64250	18845	65	1029
АКСЫ РАЙОНУ	13482	15288	1806	113,4	8846	6164	-	278
анын ичинде КЕРБЕН ш	900	909	9	101,0	909	-	-	-
АЛА-БУКА РАЙОНУ	6996	7230	234	103,3	5242	1938	-	50
БАЗАР-КОРГОН РАЙОНУ	7586	8068	482	106,4	4107	3742	-	219
НООКЕН РАЙОНУ	3141	3302	161	105,1	100	3130	2	70
анын ичинде КОЧКОР-АТА ш	66	116	50	175,8	-	73	-	43
СУЗАК РАЙОНУ	18938	22299	3361	117,7	21226	947	-	126
анын ичинде КӨК-ЖАҢГАК ш	150	154	4	102,7	-	154	-	-
ТОГУЗ-ТОРО РАЙОНУ	7218	7480	262	103,6	7433	-	-	47
ТОКТОГУЛ РАЙОНУ	11842	13131	1289	110,9	12469	439	63	160
ЧАТКАЛ РАЙОНУ	3649	3747	98	102,7	3668	-	-	79
ЖАЛАЛ-АБАД ш	1180	1228	48	104,1	1159	69	-	-
КАРА-КӨЛ ш	1673	1413	-260	84,5	-	1413	-	-
МАЙЛУУ-СУУ ш	428	431	3	100,7	-	431	-	-
ТАШ-КӨМҮР ш	535	572	37	106,9	-	572	-	-

**Жылкылар
Лошади**

Аймак Территория	Бардык түрдөгү чарбалар Хозяйства всех категорий				анын ичинде: в том числе:			
	отчетгук күнгө карата на отчетную дату		2020-ж. 2019-ж. карата 2020г.к 2019г.		Дыйкан (фермер) чарбалары жана жеке ишкерлер Крестьянские (фермерские) хозяйства и индивидуальные предприниматели	Жарандардын жеке көмөкчү чарбалары Личные подсобные хозяйства граждан	Жамааттык чарбалар Коллективные хозяйства	Мамлекеттик чарбалар Государственные хозяйства
	2019ж./г.	2020ж./г.	+-	%				
ЫСЫК-КӨЛ ОБЛУСУ	108638	109203	565	100,5	25632	82963	302	306
АК-СУУ РАЙОНУ	18713	18860	147	100,8	5061	13417	295	87
ЖЕТИ-ӨГҮЗ РАЙОНУ	28554	28741	187	100,7	2819	25855	7	60
ЫСЫК-КӨЛ РАЙОНУ	17393	16782	-611	96,5	-	16692	-	90
анын ичинде ЧОЛПОН-АТА ш	481	374	-107	77,8	-	374	-	-
ТОҢ РАЙОНУ	24910	25152	242	101,0	8970	16181	-	1
ТҮП РАЙОНУ	18538	19121	583	103,1	8782	10318	-	21
КАРАКОЛ ш	293	333	40	113,7	-	286	-	47
БАЛЫКЧЫ ш	237	214	-23	90,3	-	214	-	-
НАРЫН ОБЛУСУ	127419	131644	4225	103,3	119511	11740	105	288
АК-ТАЛАА РАЙОНУ	13816	14443	627	104,5	13467	932	44	-
АТ-БАШЫ РАЙОНУ	29617	31025	1408	104,8	27982	2962	-	81
ЖУМГАЛ РАЙОНУ	22942	23048	106	100,5	19238	3749	61	-
КОЧКОР РАЙОНУ	27167	27392	225	100,8	25399	1948	-	45
НАРЫН РАЙОНУ	32050	33858	1808	105,6	33425	329	-	104
НАРЫН ш	1827	1878	51	102,8	-	1820	-	58
ОШ ОБЛУСУ	98909	100630	1721	101,7	19031	81292	160	147
АЛАЙ РАЙОНУ	17390	17969	579	103,3	7711	10243	7	8
АРАВАН РАЙОНУ	1585	1558	-27	98,3	386	1172	-	-
КАРА-КУЛЖА РАЙОНУ	26142	26925	783	103,0	4022	22798	77	28
КАРА-СУУ РАЙОНУ	13315	13490	175	101,3	2250	11150	61	29
анын ичинде КАРА-СУУ ш	9	10	1	111,1	-	10	-	-
НООКАТ РАЙОНУ	10362	10173	-189	98,2	4654	5480	-	39
анын ичинде НООКАТ ш	33	25	-8	75,8	-	25	-	-
ӨЗГӨН РАЙОНУ	25667	26031	364	101,4	-	25973	15	43
анын ичинде ӨЗГӨН ш	641	650	9	101,4	-	650	-	-
ЧОҢ-АЛАЙ РАЙОНУ	4448	4484	36	100,8	8	4476	-	-

**Жылкылар
Лошادي**

Аймак Территория	Бардык түрдөгү чарбалар Хозяйства всех категорий				анын ичинде: в том числе:			
	отчеттук күнгө карата на отчетную дату		2020-ж. 2019-ж. карата 2020г.к 2019г.		Дыйкан (фермер) чарбалары жана жеке ишкерлер Крестьянские (фермерские) хозяйства и индивидуальные предприниматели	Жарандардын жеке көмөкчү чарбалары Личные подсобные хозяйства граждан	Жамааттык чарбалар Коллективные хозяйства	Мамлекеттик чарбалар Государственные хозяйства
	2019ж./г.	2020ж./г.	+, -	%				
ТАЛАС ОБЛУСУ	27296	28146	850	103,1	20202	7567	147	230
БАКАЙ-АТА РАЙОНУ	4712	4855	143	103,0	3129	1686	-	40
КАРА-БУУРА РАЙОНУ	6348	6577	229	103,6	5606	920	-	51
МАНАС РАЙОНУ	2972	3033	61	102,1	1923	970	140	-
ТАЛАС РАЙОНУ	12975	13364	389	103,0	9544	3690	-	130
ТАЛАС ш	289	317	28	109,7	-	301	7	9
ЧҮЙ ОБЛУСУ	74501	76653	2152	102,9	56510	19106	881	156
АЛАМУДҮН РАЙОНУ	6112	6131	19	100,3	2955	2982	131	63
ЖАЙЫЛ РАЙОНУ	11665	12493	828	107,1	10114	2070	308	1
анын ичинде КАРА-БАЛТА ш	195	220	25	112,8	-	219	-	1
КЕМИН РАЙОНУ	12894	13279	385	103,0	12254	959	-	66
МОСКВА РАЙОНУ	6455	6570	115	101,8	4168	2329	73	-
ПАНФИЛОВ РАЙОНУ	5064	5419	355	107,0	4128	1275	16	-
СОКУЛУК РАЙОНУ	10069	10120	51	100,5	6522	3538	60	-
анын ичинде ШОПОКОВ ш	103	107	4	103,9	-	107	-	-
ЫСЫК-АТА РАЙОНУ	11678	12009	331	102,8	6616	5224	143	26
анын ичинде КАНТ ш	82	88	6	107,3	-	88	-	-
ЧҮЙ РАЙОНУ	10142	10350	208	102,1	9753	447	150	-
ТОКМОК ш	422	282	-140	66,8	-	282	-	-
БИШКЕК ш.	269	233	-36	86,6	-	119	15	99
ОШ ш.	865	955	90	110,4	439	445	-	71
ӨЗГӨЧӨ ЭСЕП	125	69	-56	55,2	-	-	-	69

**анын ичинен 3 жашар жана андан өткөн бээлер
в том числе кобылы от 3-х лет и старше**

Аймак Территория	Бардык түрдөгү чарбалар Хозяйства всех категорий				анын ичинде: в том числе:			
	отчеттук күнгө карата на отчетную дату		2020-ж. 2019-ж. карата 2020г.к 2019г.		Дыйкан (фермер) чарбалары жана жеке ишкерлер Крестьянские (фермерские) хозяйства и индивидуальные предприниматели	Жарандардын жеке көмөкчү чарбалары Личные подсобные хозяйства граждан	Жамааттык чарбалар Коллективные хозяйства	Мамлекеттик чарбалар Государственные хозяйства
	2019ж./г.	2020ж./г.	+,-	%				
КЫРГЫЗ РЕСПУБЛИКАСЫ	285927	296389	10462	103,7	176079	119143	687	480
БАТКЕН ОБЛУСУ	3447	3483	36	101,0	1927	1551	-	5
БАТКЕН РАЙОНУ	509	527	18	103,5	363	164	-	-
КАДАМЖАЙ РАЙОНУ	1568	1541	-27	98,3	308	1233	-	-
ЛЕЙЛЕК РАЙОНУ	1219	1253	34	102,8	1203	45	-	5
анын ичинде ИСФАНА ш	147	147	-	100,0	135	7	-	5
БАТКЕН ш	61	68	7	111,5	35	33	-	-
КЫЗЫЛ-КЫЯ ш	45	45	-	100,0	18	27	-	-
СҮЛҮКТҮ ш	45	49	4	108,9	-	49	-	-
ЖАЛАЛ-АБАД ОБЛУСУ	38903	43152	4249	110,9	34175	8827	7	143
АКСЫ РАЙОНУ	7400	7866	466	106,3	4720	3119	-	27
анын ичинде КЕРБЕН ш	402	406	4	101,0	406	-	-	-
АЛА-БУКА РАЙОНУ	3020	3222	202	106,7	2676	535	-	11
БАЗАР-КОРГОН РАЙОНУ	3343	3664	321	109,6	1790	1842	-	32
НООКЕН РАЙОНУ	1156	1238	82	107,1	17	1206	-	15
анын ичинде КОЧКОР-АТА ш	32	34	2	106,3	-	27	-	7
СУЗАК РАЙОНУ	9755	11639	1884	119,3	11281	342	-	16
анын ичинде КӨК-ЖАҢГАК ш	38	40	2	105,3	-	40	-	-
ТОГУЗ-ТОРО РАЙОНУ	4044	4128	84	102,1	4128	-	-	-
ТОКТОГУЛ РАЙОНУ	6389	7545	1156	118,1	7148	358	7	32
ЧАТКАЛ РАЙОНУ	1895	1929	34	101,8	1919	-	-	10
ЖАЛАЛ-АБАД ш	618	512	-106	82,8	496	16	-	-
КАРА-КӨЛ ш	771	826	55	107,1	-	826	-	-
МАЙЛУУ-СУУ ш	211	215	4	101,9	-	215	-	-
ТАШ-КӨМҮР ш	301	368	67	122,3	-	368	-	-

**анын ичинен 3 жашар жана андан өткөн бээлер
в том числе кобылы от 3-х лет и старше**

Аймак Территория	Бардык түрдөгү чарбалар Хозяйства всех категорий				анын ичинде: в том числе:			
	отчеттук күнгө карата на отчетную дату		2020-ж. 2019-ж. карата 2020г.к 2019г.		Дыйкан (фермер) чарбалары жана жеке ишкерлер Крестьянские (фермерские) хозяйства и индивидуальные предприниматели	Жарандардын жеке көмөкчү чарбалары Личные подсобные хозяйства граждан	Жамааттык чарбалар Коллективные хозяйства	Мамлекеттик чарбалар Государственные хозяйства
	2019ж./г.	2020ж./г.	+, -	%				
ЫСЫК-КӨЛ ОБЛУСУ	60345	60917	572	100,9	14103	46598	130	86
АК-СУУ РАЙОНУ	9392	9477	85	100,9	2481	6860	129	7
ЖЕТИ-ӨГҮЗ РАЙОНУ	16045	16019	-26	99,8	1790	14224	1	4
ЫСЫК-КӨЛ РАЙОНУ	10256	10516	260	102,5	-	10444	-	72
анын ичинде ЧОЛПОН-АТА ш	268	149	-119	55,6	-	149	-	-
ТОҢ РАЙОНУ	13173	13368	195	101,5	4677	8691	-	-
ТҮП РАЙОНУ	11206	11268	62	100,6	5155	6113	-	-
КАРАКОЛ ш	108	115	7	106,5	-	112	-	3
БАЛЫКЧЫ ш	165	154	-11	93,3	-	154	-	-
НАРЫН ОБЛУСУ	74822	79099	4277	105,7	71986	7069	12	32
АК-ТАЛАА РАЙОНУ	8730	9717	987	111,3	9168	549	-	-
АТ-БАШЫ РАЙОНУ	17374	18242	868	105,0	16810	1420	-	12
ЖУМГАЛ РАЙОНУ	12743	13838	1095	108,6	11365	2461	12	-
КОЧКОР РАЙОНУ	16468	16640	172	101,0	15538	1092	-	10
НАРЫН РАЙОНУ	18183	19299	1116	106,1	19105	184	-	10
НАРЫН ш	1324	1363	39	102,9	-	1363	-	-
ОШ ОБЛУСУ	48440	50042	1602	103,3	10407	39549	60	26
АЛАЙ РАЙОНУ	10013	10139	126	101,3	4611	5522	2	4
АРАВАН РАЙОНУ	502	486	-16	96,8	132	354	-	-
КАРА-КУЛЖА РАЙОНУ	14330	15032	702	104,9	2244	12748	40	-
КАРА-СУУ РАЙОНУ	6235	6729	494	107,9	1135	5563	18	13
анын ичинде КАРА-СУУ ш	4	4	-	100,0	-	4	-	-
НООКАТ РАЙОНУ	4731	4898	167	103,5	2277	2612	-	9
анын ичинде НООКАТ ш	6	7	1	116,7	-	7	-	-
ӨЗГӨН РАЙОНУ	10486	10579	93	100,9	-	10579	-	-
ЧОҢ-АЛАЙ РАЙОНУ	2143	2179	36	101,7	8	2171	-	-

**анын ичинен 3 жашар жана андан өткөн бээлер
в том числе кобылы от 3-х лет и старше**

Аймак Территория	Бардык түрдөгү чарбалар Хозяйства всех категорий				анын ичинде: в том числе:			
	отчеттук күнгө карата на отчетную дату		2020-ж. 2019-ж. карата 2020г.к 2019г.		Дыйкан (фермер) чарбалары жана жеке ишкерлер Крестьянские (фермерские) хозяйства и индивидуальные предприниматели	Жарандардын жеке көмөкчү чарбалары Личные подсобные хозяйства граждан	Жамааттык чарбалар Коллективные хозяйства	Мамлекеттик чарбалар Государственные хозяйства
	2019ж./г.	2020ж./г.	+,-	%				
ТАЛАС ОБЛУСУ	13950	13758	-192	98,6	9831	3804	68	55
БАКАЙ-АТА РАЙОНУ	2536	2410	-126	95,0	1566	838	-	6
КАРА-БУУРА РАЙОНУ	3273	3207	-66	98,0	2755	441	-	11
МАНАС РАЙОНУ	1651	1512	-139	91,6	943	501	68	-
ТАЛАС РАЙОНУ	6337	6474	137	102,2	4567	1869	-	38
ТАЛАС ш	153	155	2	101,3	-	155	-	-
ЧҮЙ ОБЛУСУ	45471	45459	-12	100,0	33450	11559	410	40
АЛАМУДУН РАЙОНУ	3829	3663	-166	95,7	1734	1837	66	26
ЖАЙЫЛ РАЙОНУ	7078	7693	615	108,7	6250	1254	188	1
анын ичинде КАРА-БАЛТА ш	119	150	31	126,1	-	149	-	1
КЕМИН РАЙОНУ	7769	7805	36	100,5	7227	567	-	11
МОСКВА РАЙОНУ	3575	3607	32	100,9	2281	1319	7	-
ПАНФИЛОВ РАЙОНУ	2720	2997	277	110,2	2371	620	6	-
СОКУЛУК РАЙОНУ	7609	7317	-292	96,2	4543	2761	13	-
анын ичинде ШОПОКОВ ш	85	88	3	103,5	-	88	-	-
ЫСЫК-АТА РАЙОНУ	7239	7104	-135	98,1	4197	2836	69	2
анын ичинде КАНТ ш	39	59	20	151,3	-	59	-	-
ЧҮЙ РАЙОНУ	5370	5072	-298	94,5	4847	164	61	-
ТОКМОК ш	282	201	-81	71,3	-	201	-	-
БИШКЕК ш.	106	87	-19	82,1	-	45	-	42
ОШ ш.	403	352	-51	87,3	200	141	-	11
ӨЗГӨЧӨ ЭСЕП	40	40	-	100,0	-	-	-	40

Үй канаттуулары – бардыгы
Домашняя птица - всего

Аймак Территория	Бардык түрдөгү чарбалар Хозяйства всех категорий				анын ичинде: в том числе:			
	отчеттук күнгө карата на отчетную дату		2020-ж. 2019-ж. карата 2020г.к 2019г.		Дыйкан (фермер) чарбалары жана жеке ишкерлер Крестьянские (фермерские) хозяйства и индивидуальные предприниматели	Жарандардын жеке көмөкчү чарбалары Личные подсобные хозяйства граждан	Жамааттык чарбалар Коллективные хозяйства	Мамлекеттик чарбалар Государственные хозяйства
	2019ж./г.	2020ж./г.	+, -	%				
КЫРГЫЗ РЕСПУБЛИКАСЫ	6211184	6070443	-140741	97,7	2517570	2801398	750163	1312
БАТКЕН ОБЛУСУ	286978	295211	8233	102,9	136461	158750	-	-
БАТКЕН РАЙОНУ	59545	67432	7887	113,2	44174	23258	-	-
КАДАМЖАЙ РАЙОНУ	126942	126741	-201	99,8	26053	100688	-	-
ЛЕЙЛЕК РАЙОНУ	55769	55824	55	100,1	53791	2033	-	-
анын ичинде ИСФАНА ш	7489	7553	64	100,9	6800	753	-	-
БАТКЕН ш	13567	13974	407	103,0	9293	4681	-	-
КЫЗЫЛ-КЫЯ ш	25144	25140	-4	100,0	3150	21990	-	-
СҮЛҮКТҮ ш	6011	6100	89	101,5	-	6100	-	-
ЖАЛАЛ-АБАД ОБЛУСУ	1131826	1133367	1541	100,1	830797	302570	-	-
АКСЫ РАЙОНУ	132923	122951	-9972	92,5	80993	41958	-	-
анын ичинде КЕРБЕН ш	13811	13880	69	100,5	13880	-	-	-
АЛА-БУКА РАЙОНУ	186770	192551	5781	103,1	139977	52574	-	-
БАЗАР-КОРГОН РАЙОНУ	151347	153622	2275	101,5	108624	44998	-	-
НООКЕН РАЙОНУ	111716	109450	-2266	98,0	9948	99502	-	-
анын ичинде КОЧКОР-АТА ш	4955	4821	-134	97,3	-	4821	-	-
СУЗАК РАЙОНУ	363007	369239	6232	101,7	358092	11147	-	-
анын ичинде КӨК-ЖАҢГАК ш	6084	6081	-3	100,0	-	6081	-	-
ТОГУЗ-ТОРО РАЙОНУ	29434	29687	253	100,9	29687	-	-	-
ТОКТОГУЛ РАЙОНУ	62380	65474	3094	105,0	57346	8128	-	-
ЧАТКАЛ РАЙОНУ	36144	36561	417	101,2	36561	-	-	-
ЖАЛАЛ-АБАД ш	20276	19845	-431	97,9	9569	10276	-	-
КАРА-КӨЛ ш	9500	9842	342	103,6	-	9842	-	-
МАЙЛУУ-СУУ ш	8642	7547	-1095	87,3	-	7547	-	-
ТАШ-КӨМҮР ш	19687	16598	-3089	84,3	-	16598	-	-

Үй канаттуулары – бардыгы
Домашняя птица - всего

Аймак Территория	Бардык түрдөгү чарбалар Хозяйства всех категорий				анын ичинде: в том числе:			
	отчеттук күнгө карата на отчетную дату		2020-ж. 2019-ж. карата 2020г.к 2019г.		Дыйкан (фермер) чарбалары жана жеке ишкерлер Крестьянские (фермерские) хозяйства и индивидуальные предприниматели	Жарандардын жеке көмөкчү чарбалары Личные подсобные хозяйства граждан	Жамааттык чарбалар Коллективные хозяйства	Мамлекеттик чарбалар Государственные хозяйства
	2019ж./г.	2020ж./г.	+-	%				
ЫСЫК-КӨЛ ОБЛУСУ	800488	658675	-141813	82,3	113494	532339	12842	-
АК-СУУ РАЙОНУ	120281	120599	318	100,3	30504	90095	-	-
ЖЕТИ-ӨГҮЗ РАЙОНУ	163140	164058	918	100,6	6525	157533	-	-
ЫСЫК-КӨЛ РАЙОНУ	217493	114388	-103105	52,6	-	114388	-	-
анын ичинде ЧОЛПОН-АТА ш	3743	3350	-393	89,5	-	3350	-	-
ТОҢ РАЙОНУ	67560	67588	28	100,0	10976	56612	-	-
ТҮП РАЙОНУ	139837	139994	157	100,1	65489	74505	-	-
КАРАКОЛ ш	29218	27972	-1246	95,7	-	27972	-	-
БАЛЫКЧЫ ш	62959	24076	-38883	38,2	-	11234	12842	-
НАРЫН ОБЛУСУ	206883	207066	183	100,1	177381	29685	-	-
АК-ТАЛАА РАЙОНУ	29306	30262	956	103,3	27016	3246	-	-
АТ-БАШЫ РАЙОНУ	24215	24949	734	103,0	20874	4075	-	-
ЖУМГАЛ РАЙОНУ	46289	44518	-1771	96,2	35186	9332	-	-
КОЧКОР РАЙОНУ	63706	62831	-875	98,6	57031	5800	-	-
НАРЫН РАЙОНУ	37193	38148	955	102,6	37274	874	-	-
НАРЫН ш	6174	6358	184	103,0	-	6358	-	-
ОШ ОБЛУСУ	966364	985595	19231	102,0	175642	781853	28100	-
АЛАЙ РАЙОНУ	49380	50414	1034	102,1	19713	30701	-	-
АРАВАН РАЙОНУ	123530	125599	2069	101,7	20481	77018	28100	-
КАРА-КУЛЖА РАЙОНУ	76500	79252	2752	103,6	11890	67362	-	-
КАРА-СУУ РАЙОНУ	273218	273618	400	100,1	25632	247986	-	-
анын ичинде КАРА-СУУ ш	3349	3359	10	100,3	-	3359	-	-
НООКАТ РАЙОНУ	199159	205387	6228	103,1	97926	107461	-	-
анын ичинде НООКАТ ш	3513	3372	-141	96,0	-	3372	-	-
ӨЗГӨН РАЙОНУ	239159	245850	6691	102,8	-	245850	-	-
анын ичинде ӨЗГӨН ш	16390	17540	1150	107,0	-	17540	-	-
ЧОҢ-АЛАЙ РАЙОНУ	5418	5475	57	101,1	-	5475	-	-

Үй канаттуулары – бардыгы
Домашняя птица - всего

Аймак Территория	Бардык түрдөгү чарбалар Хозяйства всех категорий				анын ичинде: в том числе:			
	отчеттук күнгө карата на отчетную дату		2020-ж. 2019-ж. карата 2020г.к 2019г.		Дыйкан (фермер) чарбалары жана жеке ишкерлер Крестьянские (фермерские) хозяйства и индивидуальные предприниматели	Жарандардын жеке көмөкчү чарбалары Личные подсобные хозяйства граждан	Жамааттык чарбалар Коллективные хозяйства	Мамлекеттик чарбалар Государственные хозяйства
	2019ж./г.	2020ж./г.	+,-	%				
ТАЛАС ОБЛУСУ	259283	260579	1296	100,5	173625	85630	1324	-
БАКАЙ-АТА РАЙОНУ	51217	51281	64	100,1	33542	17739	-	-
КАРА-БУУРА РАЙОНУ	81331	81442	111	100,1	73372	8070	-	-
МАНАС РАЙОНУ	72339	72414	75	100,1	44442	26648	1324	-
ТАЛАС РАЙОНУ	38031	39911	1880	104,9	22269	17642	-	-
ТАЛАС ш	16365	15531	-834	94,9	-	15531	-	-
ЧҮЙ ОБЛУСУ	2492934	2456568	-36366	98,5	890909	872338	693321	-
АЛАМУДҮН РАЙОНУ	396031	396181	150	100,0	113197	218466	64518	-
ЖАЙЫЛ РАЙОНУ	105819	96560	-9259	91,3	42012	44448	10100	-
анын ичинде КАРА-БАЛТА ш	11092	9919	-1173	89,4	-	9919	-	-
КЕМИН РАЙОНУ	72960	64919	-8041	89,0	49191	15728	-	-
МОСКВА РАЙОНУ	227394	233455	6061	102,7	114613	118842	-	-
ПАНФИЛОВ РАЙОНУ	76048	71467	-4581	94,0	34641	36826	-	-
СОКУЛУК РАЙОНУ	1093614	1062515	-31099	97,2	433856	250324	378335	-
анын ичинде ШОПОКОВ ш	6581	6646	65	101,0	-	6646	-	-
ЫСЫК-АТА РАЙОНУ	354327	406488	52161	114,7	45839	142731	217918	-
анын ичинде КАНТ ш	17386	16327	-1059	93,9	-	16327	-	-
ЧҮЙ РАЙОНУ	122546	85782	-36764	70,0	57560	5772	22450	-
ТОКМОК ш	44195	39201	-4994	88,7	-	39201	-	-
БИШКЕК ш.	15582	11751	-3831	75,4	-	11751	-	-
ОШ ш.	49877	60319	10442	120,9	19261	26482	14576	-
ӨЗГӨЧӨ ЭСЕП	969	1312	343	135,4	-	-	-	1312

**анын ичинде тооктор
в том числе куры-несушки**

Аймак Территория	Бардык түрдөгү чарбалар Хозяйства всех категорий				анын ичинде: в том числе:			
	отчеттук күнгө карата на отчетную дату		2020-ж. 2019-ж. карата 2020г.к 2019г.		Дыйкан (фермер) чарбалары жана жеке ишкерлер Крестьянские (фермерские) хозяйства и индивидуальные предприниматели	Жарандардын жеке көмөкчү чарбалары Личные подсобные хозяйства граждан	Жамааттык чарбалар Коллективные хозяйства	Мамлекеттик чарбалар Государственные хозяйства
	2019ж./г.	2020ж./г.	+,-	%				
КЫРГЫЗ РЕСПУБЛИКАСЫ	4821642	4674045	-147597	96,9	1963046	2079168	630519	1312
БАТКЕН ОБЛУСУ	203022	213670	10648	105,2	102200	111470	-	-
БАТКЕН РАЙОНУ	46704	54216	7512	116,1	36508	17708	-	-
КАДАМЖАЙ РАЙОНУ	80793	83270	2477	103,1	14810	68460	-	-
ЛЕЙЛЕК РАЙОНУ	40363	40667	304	100,8	39406	1261	-	-
анын ичинде ИСФАНА ш	5727	6072	345	106,0	5559	513	-	-
БАТКЕН ш	12999	13297	298	102,3	8912	4385	-	-
КЫЗЫЛ-КЫЯ ш	18108	18108	-	100,0	2564	15544	-	-
СҮЛҮКТҮ ш	4055	4112	57	101,4	-	4112	-	-
ЖАЛАЛ-АБАД ОБЛУСУ	837316	841525	4209	100,5	611434	230091	-	-
АКСЫ РАЙОНУ	98199	94105	-4094	95,8	64371	29734	-	-
анын ичинде КЕРБЕН ш	10860	10970	110	101,0	10970	-	-	-
АЛА-БУКА РАЙОНУ	148302	151484	3182	102,1	112411	39073	-	-
БАЗАР-КОРГОН РАЙОНУ	106648	112258	5610	105,3	76528	35730	-	-
НООКЕН РАЙОНУ	85354	83926	-1428	98,3	7833	76093	-	-
анын ичинде КОЧКОР-АТА ш	3958	3992	34	100,9	-	3992	-	-
СУЗАК РАЙОНУ	258281	261466	3185	101,2	252083	9383	-	-
анын ичинде КӨК-ЖАҢГАК ш	5026	5103	77	101,5	-	5103	-	-
ТОГУЗ-ТОРО РАЙОНУ	22239	22368	129	100,6	22368	-	-	-
ТОКТОГУЛ РАЙОНУ	45221	46912	1691	103,7	40935	5977	-	-
ЧАТКАЛ РАЙОНУ	28217	28641	424	101,5	28641	-	-	-
ЖАЛАЛ-АБАД ш	14082	13712	-370	97,4	6264	7448	-	-
КАРА-КӨЛ ш	6561	7335	774	111,8	-	7335	-	-
МАЙЛУУ-СУУ ш	6493	5810	-683	89,5	-	5810	-	-
ТАШ-КӨМҮР ш	17719	13508	-4211	76,2	-	13508	-	-

**анын ичинде тооктор
в том числе куры-несушки**

(баш)

(ГОЛОВ)

Аймак Территория	Бардык түрдөгү чарбалар Хозяйства всех категорий				анын ичинде: в том числе:			
	отчеттук күнгө карата на отчетную дату		2020-ж. 2019-ж. карата 2020г.к 2019г.		Дыйкан (фермер) чарбалары жана жеке ишкерлер Крестьянские (фермерские) хозяйства и индивидуальные предприниматели	Жарандардын жеке көмөкчү чарбалары Личные подсобные хозяйства граждан	Жамааттык чарбалар Коллективные хозяйства	Мамлекеттик чарбалар Государственные хозяйства
	2019ж./г.	2020ж./г.	+-	%				
ЫСЫК-КӨЛ ОБЛУСУ	599442	465097	-134345	77,6	80734	371521	12842	-
АК-СУУ РАЙОНУ	82976	79081	-3895	95,3	19597	59484	-	-
ЖЕТИ-ӨГҮЗ РАЙОНУ	114140	122039	7899	106,9	4031	118008	-	-
ЫСЫК-КӨЛ РАЙОНУ	187947	86337	-101610	45,9	-	86337	-	-
анын ичинде ЧОЛПОН-АТА ш	2741	2815	74	102,7	-	2815	-	-
ТОҢ РАЙОНУ	34410	34930	520	101,5	6675	28255	-	-
ТҮП РАЙОНУ	107253	108379	1126	101,0	50431	57948	-	-
КАРАКОЛ ш	14032	14696	664	104,7	-	14696	-	-
БАЛЫКЧЫ ш	58684	19635	-39049	33,5	-	6793	12842	-
НАРЫН ОБЛУСУ	167120	167895	775	100,5	143938	23957	-	-
АК-ТАЛАА РАЙОНУ	24168	24653	485	102,0	21842	2811	-	-
АТ-БАШЫ РАЙОНУ	20965	22345	1380	106,6	18605	3740	-	-
ЖУМГАЛ РАЙОНУ	38196	35471	-2725	92,9	27993	7478	-	-
КОЧКОР РАЙОНУ	48594	49298	704	101,4	45023	4275	-	-
НАРЫН РАЙОНУ	30444	31138	694	102,3	30475	663	-	-
НАРЫН ш	4753	4990	237	105,0	-	4990	-	-
ОШ ОБЛУСУ	653738	671912	18174	102,8	117335	533477	21100	-
АЛАЙ РАЙОНУ	33745	34549	804	102,4	13608	20941	-	-
АРАВАН РАЙОНУ	86914	88901	1987	102,3	13717	54084	21100	-
КАРА-КУЛЖА РАЙОНУ	59107	60912	1805	103,1	9132	51780	-	-
КАРА-СУУ РАЙОНУ	192511	196813	4302	102,2	17274	179539	-	-
анын ичинде КАРА-СУУ ш	2313	2347	34	101,5	-	2347	-	-
НООКАТ РАЙОНУ	130759	134655	3896	103,0	63604	71051	-	-
анын ичинде НООКАТ ш	2115	2100	-15	99,3	-	2100	-	-
ӨЗГӨН РАЙОНУ	146354	151689	5335	103,6	-	151689	-	-
анын ичинде ӨЗГӨН ш	9510	9710	200	102,1	-	9710	-	-
ЧОҢ-АЛАЙ РАЙОНУ	4348	4393	45	101,0	-	4393	-	-

**анын ичинде тооктор
в том числе куры-несушки**

Аймак Территория	Бардык түрдөгү чарбалар Хозяйства всех категорий				анын ичинде: в том числе:			
	отчеттук күнгө карата на отчетную дату		2020-ж. 2019-ж. карата 2020г.к 2019г.		Дыйкан (фермер) чарбалары жана жеке ишкерлер Крестьянские (фермерские) хозяйства и индивидуальные предприниматели	Жарандардын жеке көмөкчү чарбалары Личные подсобные хозяйства граждан	Жамааттык чарбалар Коллективные хозяйства	Мамлекеттик чарбалар Государственные хозяйства
	2019ж./г.	2020ж./г.	+,-	%				
ТАЛАС ОБЛУСУ	190894	188918	-1976	99,0	128044	59886	988	-
БАКАЙ-АТА РАЙОНУ	38937	39003	66	100,2	25662	13341	-	-
КАРА-БУУРА РАЙОНУ	62085	61256	-829	98,7	55707	5549	-	-
МАНАС РАЙОНУ	47951	47637	-314	99,3	29788	16861	988	-
ТАЛАС РАЙОНУ	30343	29420	-923	97,0	16887	12533	-	-
ТАЛАС ш	11578	11602	24	100,2	-	11602	-	-
ЧҮЙ ОБЛУСУ	2117360	2063719	-53641	97,5	763190	719516	581013	-
АЛАМУДҮН РАЙОНУ	344102	344182	80	100,0	89687	190107	64388	-
ЖАЙЫЛ РАЙОНУ	77616	77728	112	100,1	31991	35637	10100	-
анын ичинде КАРА-БАЛТА ш	6300	7942	1642	126,1	-	7942	-	-
КЕМИН РАЙОНУ	59202	53037	-6165	89,6	38705	14332	-	-
МОСКВА РАЙОНУ	171530	177021	5491	103,2	90819	86202	-	-
ПАНФИЛОВ РАЙОНУ	63409	58801	-4608	92,7	27841	30960	-	-
СОКУЛУК РАЙОНУ	992682	941334	-51348	94,8	408998	217679	314657	-
анын ичинде ШОПОКОВ ш	4935	5000	65	101,3	-	5000	-	-
ЫСЫК-АТА РАЙОНУ	288499	318659	30160	110,5	30083	111658	176918	-
анын ичинде КАНТ ш	12810	11210	-1600	87,5	-	11210	-	-
ЧҮЙ РАЙОНУ	87460	64566	-22894	73,8	45066	4550	14950	-
ТОКМОК ш	32860	28391	-4469	86,4	-	28391	-	-
БИШКЕК ш.	11841	9073	-2768	76,6	-	9073	-	-
ОШ ш.	39940	50924	10984	127,5	16171	20177	14576	-
ӨЗГӨЧӨ ЭСЕП	969	1312	343	135,4	-	-	-	1312

**Коёндор
Кролики**

(баш)

(ГОЛОВ)

Аймак Территория	Бардык түрдөгү чарбалар Хозяйства всех категорий				анын ичинде: в том числе:			
	отчеттук күнгө карата на отчетную дату		2020-ж. 2019-ж. карата 2020г.к 2019г.		Дыйкан (фермер) чарбалары жана жеке ишкерлер Крестьянские (фермерские) хозяйства и индивидуальные предприниматели	Жарандардын жеке көмөкчү чарбалары Личные подсобные хозяйства граждан	Жамааттык чарбалар Коллективные хозяйства	Мамлекеттик чарбалар Государственные хозяйства
	2019ж./г.	2020ж./г.	+,-	%				
КЫРГЫЗ РЕСПУБЛИКАСЫ	26072	22037	-4035	84,5	4655	17382	-	-
БАТКЕН ОБЛУСУ	900	920	20	102,2	168	752	-	-
БАТКЕН РАЙОНУ	60	155	95	258,3	100	55	-	-
КАДАМЖАЙ РАЙОНУ	189	168	-21	88,9	-	168	-	-
БАТКЕН ш	55	55	-	100,0	38	17	-	-
КЫЗЫЛ-КЫЯ ш	230	230	-	100,0	30	200	-	-
СҮЛҮКТҮ ш	366	312	-54	85,2	-	312	-	-
ЖАЛАЛ-АБАД ОБЛУСУ	1678	1457	-221	86,8	766	691	-	-
АЛА-БУКА РАЙОНУ	166	80	-86	48,2	65	15	-	-
БАЗАР-КОРГОН РАЙОНУ	197	16	-181	8,1	-	16	-	-
НООКЕН РАЙОНУ	207	222	15	107,2	20	202	-	-
анын ичинде КОЧКОР-АТА ш	50	69	19	138,0	-	69	-	-
СУЗАК РАЙОНУ	747	799	52	107,0	519	280	-	-
анын ичинде КӨК-ЖАҢГАК ш	365	280	-85	76,7	-	280	-	-
ТОКТОГУЛ РАЙОНУ	-	45	45	-	-	45	-	-
ЧАТКАЛ РАЙОНУ	21	26	5	123,8	26	-	-	-
ЖАЛАЛ-АБАД ш	238	152	-86	63,9	136	16	-	-
МАЙЛУУ-СУУ ш	32	38	6	118,8	-	38	-	-
ТАШ-КӨМҮР ш	70	79	9	112,9	-	79	-	-
ЫСЫК-КӨЛ ОБЛУСУ	2896	2871	-25	99,1	73	2798	-	-
АК-СУУ РАЙОНУ	366	377	11	103,0	10	367	-	-
ЖЕТИ-ӨГҮЗ РАЙОНУ	849	808	-41	95,2	-	808	-	-
ЫСЫК-КӨЛ РАЙОНУ	866	842	-24	97,2	-	842	-	-
ТОҢ РАЙОНУ	66	56	-10	84,8	-	56	-	-
ТҮП РАЙОНУ	302	385	83	127,5	63	322	-	-
КАРАКОЛ ш	296	249	-47	84,1	-	249	-	-
БАЛЫКЧЫ ш	151	154	3	102,0	-	154	-	-

**Коёндор
Кролики**

Аймак Территория	Бардык түрдөгү чарбалар Хозяйства всех категорий				анын ичинде: в том числе:			
	отчеттук күнгө карата на отчетную дату		2020-ж. 2019-ж. карата 2020г.к 2019г.		Дыйкан (фермер) чарбалары жана жеке ишкерлер Крестьянские (фермерские) хозяйства и индивидуальные предприниматели	Жарандардын жеке көмөкчү чарбалары Личные подсобные хозяйства граждан	Жамааттык чарбалар Коллективные хозяйства	Мамлекеттик чарбалар Государственные хозяйства
	2019ж./г.	2020ж./г.	+, -	%				
НАРЫН ОБЛУСУ	216	184	-32	85,2	59	125	-	-
АК-ТАЛАА РАЙОНУ	24	6	-18	25,0	6	-	-	-
АТ-БАШЫ РАЙОНУ	77	81	4	105,2	20	61	-	-
ЖУМГАЛ РАЙОНУ	33	21	-12	63,6	5	16	-	-
КОЧКОР РАЙОНУ	34	42	8	123,5	25	17	-	-
НАРЫН РАЙОНУ	30	3	-27	10,0	3	-	-	-
НАРЫН ш	18	31	13	172,2	-	31	-	-
ОШ ОБЛУСУ	324	569	245	175,6	93	476	-	-
АЛАЙ РАЙОНУ	-	5	5	-	2	3	-	-
КАРА-СУУ РАЙОНУ	295	453	158	153,6	74	379	-	-
анын ичинде КАРА-СУУ ш	-	6	6	-	-	6	-	-
НОКАТ РАЙОНУ	29	111	82	382,8	17	94	-	-
ТАЛАС ОБЛУСУ	477	711	234	149,1	264	447	-	-
БАКАЙ-АТА РАЙОНУ	7	132	125	1885,7	119	13	-	-
КАРА-БУУРА РАЙОНУ	231	246	15	106,5	121	125	-	-
ТАЛАС РАЙОНУ	110	104	-6	94,5	24	80	-	-
ТАЛАС ш	129	229	100	177,5	-	229	-	-

**Коёндор
Кролики**

(баш)

(ГОЛОВ)

Аймак Территория	Бардык түрдөгү чарбалар Хозяйства всех категорий				анын ичинде: в том числе:			
	отчеттук күнгө карата на отчетную дату		2020-ж. 2019-ж. карата 2020г.к 2019г.		Дыйкан (фермер) чарбалары жана жеке ишкерлер Крестьянские (фермерские) хозяйства и индивидуальные предприниматели	Жарандардын жеке көмөкчү чарбалары Личные подсобные хозяйства граждан	Жамааттык чарбалар Коллективные хозяйства	Мамлекеттик чарбалар Государственные хозяйства
	2019ж./г.	2020ж./г.	+,-	%				
ЧҮЙ ОБЛУСУ	18695	14686	-4009	78,6	3232	11454	-	-
АЛАМУДУН РАЙОНУ	3248	2986	-262	91,9	595	2391	-	-
ЖАЙЫЛ РАЙОНУ	1324	823	-501	62,2	161	662	-	-
анын ичинде КАРА-БАЛТА ш	379	147	-232	38,8	-	147	-	-
КЕМИН РАЙОНУ	507	352	-155	69,4	183	169	-	-
МОСКВА РАЙОНУ	4152	3200	-952	77,1	687	2513	-	-
ПАНФИЛОВ РАЙОНУ	701	606	-95	86,4	227	379	-	-
СОКУЛУК РАЙОНУ	4654	2841	-1813	61,0	900	1941	-	-
анын ичинде ШОПОКОВ ш	449	255	-194	56,8	-	255	-	-
ЫСЫК-АТА РАЙОНУ	2747	2353	-394	85,7	313	2040	-	-
анын ичинде КАНТ ш	1007	1185	178	117,7	-	1185	-	-
ЧҮЙ РАЙОНУ	175	204	29	116,6	166	38	-	-
ТОКМОК ш	1187	1321	134	111,3	-	1321	-	-
БИШКЕК ш.	604	623	19	103,1	-	623	-	-
ОШ ш.	282	16	-266	5,7	-	16	-	-

**Нутрийлер
Нутри**

(баш)

(ГОЛОВ)

Аймак Территория	Бардык түрдөгү чарбалар Хозяйства всех категорий				анын ичинде: в том числе:			
	отчеттук күнгө карата на отчетную дату		2020-ж. 2019-ж. карата 2020г.к 2019г.		Дыйкан (фермер) чарбалары жана жеке ишкерлер Крестьянские (фермерские) хозяйства и индивидуальные предприниматели	Жарандардын жеке көмөкчү чарбалары Личные подсобные хозяйства граждан	Жамааттык чарбалар Коллективные хозяйства	Мамлекеттик чарбалар Государственные хозяйства
	2019ж./г.	2020ж./г.	+, -	%				
КЫРГЫЗ РЕСПУБЛИКАСЫ	183	162	-21	88,5	-	162	-	-
ЫССЫК-КӨЛ ОБЛУСУ	30	-	-30	-	-	-	-	-
КАРАКОЛ ш	30	-	-30	-	-	-	-	-
ЧҮЙ ОБЛУСУ	142	152	10	107,0	-	152	-	-
ЖАЙЫЛ РАЙОНУ	27	61	34	225,9	-	61	-	-
анын ичинде КАРА-БАЛТА ш	-	23	23	-	-	23	-	-
ПАНФИЛОВ РАЙОНУ	12	12	-	100,0	-	12	-	-
СОКУЛУК РАЙОНУ	65	40	-25	61,5	-	40	-	-
ЫСЫК-АТА РАЙОНУ	38	37	-1	97,4	-	37	-	-
анын ичинде КАНТ ш	18	19	1	105,6	-	19	-	-
ТОКМОК ш	-	2	2	-	-	2	-	-
БИШКЕК ш.	11	10	-1	90,9	-	10	-	-

**Төөлөр
Верблюды**

(баш)

(ГОЛОВ)

Аймак Территория	Бардык түрдөгү чарбалар Хозяйства всех категорий				анын ичинде: в том числе:			
	отчеттук күнгө карата на отчетную дату		2020-ж. 2019-ж. карата 2020г.к 2019г.		Дыйкан (фермер) чарбалары жана жеке ишкерлер Крестьянские (фермерские) хозяйства и индивидуальные предприниматели	Жарандардын жеке көмөкчү чарбалары Личные подсобные хозяйства граждан	Жамааттык чарбалар Коллективные хозяйства	Мамлекеттик чарбалар Государственные хозяйства
	2019ж./г.	2020ж./г.	+, -	%				
КЫРГЫЗ РЕСПУБЛИКАСЫ	247	256	9	103,6	171	85	-	-
ЫСЫК-КӨЛ ОБЛУСУ	27	33	6	122,2	26	7	-	-
АК-СУУ РАЙОНУ	8	7	-1	87,5	-	7	-	-
ТОҢ РАЙОНУ	19	26	7	136,8	26	-	-	-
НАРЫН ОБЛУСУ	136	142	6	104,4	142	-	-	-
АК-ТАЛАА РАЙОНУ	9	15	6	166,7	15	-	-	-
АТ-БАШЫ РАЙОНУ	23	25	2	108,7	25	-	-	-
КОЧКОР РАЙОНУ	3	3	-	100,0	3	-	-	-
НАРЫН РАЙОНУ	101	99	-2	98,0	99	-	-	-
ОШ ОБЛУСУ	77	77	-	100,0	1	76	-	-
КАРА-СУУ РАЙОНУ	3	1	-2	33,3	1	-	-	-
ӨЗГӨН РАЙОНУ	15	15	-	100,0	-	15	-	-
анын ичинде ӨЗГӨН ш	15	15	-	100,0	-	15	-	-
ЧОҢ-АЛАЙ РАЙОНУ	59	61	2	103,4	-	61	-	-
ТАЛАС ОБЛУСУ	1	2	1	200,0	2	-	-	-
КАРА-БУУРА РАЙОНУ	1	2	1	200,0	2	-	-	-
ЧҮЙ ОБЛУСУ	6	2	-4	33,3	-	2	-	-
АЛАМУДҮН РАЙОНУ	6	-	-6	-	-	-	-	-
ЫСЫК-АТА РАЙОНУ	-	2	2	-	-	2	-	-

**Эшектер
Ослы**

Аймак Территория	Бардык түрдөгү чарбалар Хозяйства всех категорий				анын ичинде: в том числе:			
	отчеттук күнгө карата на отчетную дату		2020-ж. 2019-ж. карата 2020г.к 2019г.		Дыйкан (фермер) чарбалары жана жеке ишкерлер Крестьянские (фермерские) хозяйства и индивидуальные предприниматели	Жарандардын жеке көмөкчү чарбалары Личные подсобные хозяйства граждан	Жамааттык чарбалар Коллективные хозяйства	Мамлекеттик чарбалар Государственные хозяйства
	2019ж./г.	2020ж./г.	+,-	%				
КЫРГЫЗ РЕСПУБЛИКАСЫ	28441	27586	-855	97,0	13860	13721	2	3
БАТКЕН ОБЛУСУ	2490	2620	130	105,2	1630	990	-	-
БАТКЕН РАЙОНУ	352	371	19	105,4	246	125	-	-
КАДАМЖАЙ РАЙОНУ	818	850	32	103,9	124	726	-	-
ЛЕЙЛЕК РАЙОНУ	1241	1324	83	106,7	1250	74	-	-
анын ичинде ИСФАНА ш	41	60	19	146,3	57	3	-	-
КЫЗЫЛ-КЫЯ ш	28	28	-	100,0	10	18	-	-
СҮЛҮКТҮ ш	51	47	-4	92,2	-	47	-	-
ЖАЛАЛ-АБАД ОБЛУСУ	9246	8392	-854	90,8	5684	2706	2	-
АКСЫ РАЙОНУ	2100	1759	-341	83,8	949	810	-	-
анын ичинде КЕРБЕН ш	79	36	-43	45,6	36	-	-	-
АЛА-БУКА РАЙОНУ	1437	967	-470	67,3	953	12	2	-
БАЗАР-КОРГОН РАЙОНУ	1542	1423	-119	92,3	609	814	-	-
НООКЕН РАЙОНУ	708	614	-94	86,7	32	582	-	-
анын ичинде КОЧКОР-АТА ш	1	13	12	1300,0	-	13	-	-
СУЗАК РАЙОНУ	1936	1823	-113	94,2	1655	168	-	-
анын ичинде КӨК-ЖАҢГАК ш	75	60	-15	80,0	-	60	-	-
ТОГУЗ-ТОРО РАЙОНУ	148	204	56	137,8	204	-	-	-
ТОКТОГУЛ РАЙОНУ	881	1046	165	118,7	1040	6	-	-
ЧАТКАЛ РАЙОНУ	225	188	-37	83,6	188	-	-	-
ЖАЛАЛ-АБАД ш	63	55	-8	87,3	54	1	-	-
КАРА-КӨЛ ш	26	63	37	242,3	-	63	-	-
МАЙЛУУ-СУУ ш	92	156	64	169,6	-	156	-	-
ТАШ-КӨМҮР ш	88	94	6	106,8	-	94	-	-

**Эшектер
Ослы**

(баш)

(ГОЛОВ)

Аймак Территория	Бардык түрдөгү чарбалар Хозяйства всех категорий				анын ичинде: в том числе:			
	отчеттук күнгө карата на отчетную дату		2020-ж. 2019-ж. карата 2020г.к 2019г.		Дыйкан (фермер) чарбалары жана жеке ишкерлер Крестьянские (фермерские) хозяйства и индивидуальные предприниматели	Жарандардын жеке көмөкчү чарбалары Личные подсобные хозяйства граждан	Жамааттык чарбалар Коллективные хозяйства	Мамлекеттик чарбалар Государственные хозяйства
	2019ж./г.	2020ж./г.	+,-	%				
ЫСЫК-КӨЛ ОБЛУСУ	2189	2017	-172	92,1	413	1604	-	-
АК-СУУ РАЙОНУ	154	163	9	105,8	27	136	-	-
ЖЕТИ-ӨГҮЗ РАЙОНУ	554	518	-36	93,5	41	477	-	-
ЫСЫК-КӨЛ РАЙОНУ	433	440	7	101,6	-	440	-	-
анын ичинде ЧОЛПОН-АТА ш	5	2	-3	40,0	-	2	-	-
ТОҢ РАЙОНУ	873	747	-126	85,6	320	427	-	-
ТҮП РАЙОНУ	150	117	-33	78,0	25	92	-	-
КАРАКОЛ ш	3	8	5	266,7	-	8	-	-
БАЛЫКЧЫ ш	22	24	2	109,1	-	24	-	-
НАРЫН ОБЛУСУ	2501	2487	-14	99,4	2392	95	-	-
АК-ТАЛАА РАЙОНУ	489	458	-31	93,7	452	6	-	-
АТ-БАШЫ РАЙОНУ	266	267	1	100,4	239	28	-	-
ЖУМГАЛ РАЙОНУ	205	273	68	133,2	230	43	-	-
КОЧКОР РАЙОНУ	797	725	-72	91,0	710	15	-	-
НАРЫН РАЙОНУ	740	762	22	103,0	761	1	-	-
НАРЫН ш	4	2	-2	50,0	-	2	-	-
ОШ ОБЛУСУ	8396	8513	117	101,4	1484	7029	-	-
АЛАЙ РАЙОНУ	1144	1261	117	110,2	548	713	-	-
АРАВАН РАЙОНУ	331	329	-2	99,4	69	260	-	-
КАРА-КУЛЖА РАЙОНУ	1095	1097	2	100,2	172	925	-	-
КАРА-СУУ РАЙОНУ	1087	1263	176	116,2	253	1010	-	-
НООКАТ РАЙОНУ	859	918	59	106,9	394	524	-	-
ӨЗГӨН РАЙОНУ	2955	2736	-219	93,3	-	2736	-	-
анын ичинде ӨЗГӨН ш	81	99	18	122,2	-	99	-	-
ЧОҢ-АЛАЙ РАЙОНУ	925	909	-16	98,3	48	861	-	-

**Эшектер
Ослы**

Аймак Территория	Бардык түрдөгү чарбалар Хозяйства всех категорий				анын ичинде: в том числе:			
	отчеттук күнгө карата на отчетную дату		2020-ж. 2019-ж. карата 2020г.к 2019г.		Дыйкан (фермер) чарбалары жана жеке ишкерлер Крестьянские (фермерские) хозяйства и индивидуальные предприниматели	Жарандардын жеке көмөкчү чарбалары Личные подсобные хозяйства граждан	Жамааттык чарбалар Коллективные хозяйства	Мамлекеттик чарбалар Государственные хозяйства
	2019ж./г.	2020ж./г.	+,-	%				
ТАЛАС ОБЛУСУ	2183	2194	11	100,5	1460	734	-	-
БАКАЙ-АТА РАЙОНУ	228	193	-35	84,6	117	76	-	-
КАРА-БУУРА РАЙОНУ	713	748	35	104,9	631	117	-	-
МАНАС РАЙОНУ	742	765	23	103,1	412	353	-	-
ТАЛАС РАЙОНУ	494	484	-10	98,0	300	184	-	-
ТАЛАС ш	6	4	-2	66,7	-	4	-	-
ЧҮЙ ОБЛУСУ	1406	1326	-80	94,3	782	544	-	-
АЛАМУДҮН РАЙОНУ	137	165	28	120,4	59	106	-	-
ЖАЙЫЛ РАЙОНУ	79	110	31	139,2	72	38	-	-
анын ичинде КАРА-БАЛТА ш	4	6	2	150,0	-	6	-	-
КЕМИН РАЙОНУ	204	183	-21	89,7	171	12	-	-
МОСКВА РАЙОНУ	163	161	-2	98,8	79	82	-	-
ПАНФИЛОВ РАЙОНУ	112	60	-52	53,6	38	22	-	-
СОКУЛУК РАЙОНУ	299	260	-39	87,0	103	157	-	-
анын ичинде ШОПОКОВ ш	2	1	-1	50,0	-	1	-	-
ЫСЫК-АТА РАЙОНУ	171	178	7	104,1	68	110	-	-
ЧҮЙ РАЙОНУ	230	205	-25	89,1	192	13	-	-
ТОКМОК ш	11	4	-7	36,4	-	4	-	-
БИШКЕК ш.	7	4	-3	57,1	-	4	-	-
ОШ ш.	21	30	9	142,9	15	15	-	-
ӨЗГӨЧӨ ЭСЕП	2	3	1	150,0	-	-	-	3

**Аары бал челектери
Пчелосемьи**

Аймак Территория	Бардык түрдөгү чарбалар Хозяйства всех категорий				анын ичинде: в том числе:			
	отчеттук күнгө карата на отчетную дату		2020-ж. 2019-ж. карата 2020г.к 2019г.		Дыйкан (фермер) чарбалары жана жеке ишкерлер Крестьянские (фермерские) хозяйства и индивидуальные предприниматели	Жарандардын жеке көмөкчү чарбалары Личные подсобные хозяйства граждан	Жамааттык чарбалар Коллективные хозяйства	Мамлекеттик чарбалар Государственные хозяйства
	2019ж./г.	2020ж./г.	+,-	%				
КЫРГЫЗ РЕСПУБЛИКАСЫ	130653	139408	8755	106,7	34114	83552	12316	9426
БАТКЕН ОБЛУСУ	1441	1597	156	109,3	778	702	-	117
БАТКЕН РАЙОНУ	134	180	46	117,9	115	65	-	-
КАДАМЖАЙ РАЙОНУ	619	676	57	109,2	8	551	-	117
ЛЕЙЛЕК РАЙОНУ	602	655	53	108,8	655	-	-	-
анын ичинде ИСФАНА ш	160	180	20	112,5	180	-	-	-
БАТКЕН ш	74	74	-	100,0	-	74	-	-
КЫЗЫЛ-КЫЯ ш	4	4	-	100,0	-	4	-	-
СҮЛҮКТҮ ш	8	8	-	100,0	-	8	-	-
ЖАЛАЛ-АБАД ОБЛУСУ	57859	59838	1979	103,4	22456	18623	10173	8586
АКСЫ РАЙОНУ	9679	8555	-1124	88,4	807	5146	-	2602
АЛА-БУКА РАЙОНУ	2816	2873	57	102,0	1025	1598	-	250
БАЗАР-КОРГОН РАЙОНУ	7124	7429	305	104,3	380	4099	-	2950
НООКЕН РАЙОНУ	886	790	-96	89,2	62	601	-	127
анын ичинде КОЧКОР-АТА ш	296	310	14	104,7	-	236	-	74
СУЗАК РАЙОНУ	11778	12692	914	107,8	8985	2891	-	816
анын ичинде КӨК-ЖАҢГАК ш	445	445	-	100,0	-	445	-	-
ТОГУЗ-ТОРО РАЙОНУ	1511	1632	121	108,0	1612	-	-	20
ТОКТОГУЛ РАЙОНУ	21669	23210	1541	107,1	8476	2790	10173	1771
ЧАТКАЛ РАЙОНУ	568	604	36	106,3	554	-	-	50
ЖАЛАЛ-АБАД ш	751	755	4	100,5	555	200	-	-
КАРА-КӨЛ ш	640	510	-130	79,7	-	510	-	-
МАЙЛУУ-СУУ ш	300	611	311	203,7	-	611	-	-
ТАШ-КӨМҮР ш	137	177	40	129,2	-	177	-	-

**Аары бал челектери
Пчелосемьи**

Аймак Территория	Бардык түрдөгү чарбалар Хозяйства всех категорий				анын ичинде: в том числе:			
	отчеттук күнгө карата на отчетную дату		2020-ж. 2019-ж. карата 2020г.к 2019г.		Дыйкан (фермер) чарбалары жана жеке ишкерлер Крестьянские (фермерские) хозяйства и индивидуальные предприниматели	Жарандардын жеке көмөкчү чарбалары Личные подсобные хозяйства граждан	Жамааттык чарбалар Коллективные хозяйства	Мамлекеттик чарбалар Государственные хозяйства
	2019ж./г.	2020ж./г.	+, -	%				
ЫСЫК-КӨЛ ОБЛУСУ	10730	11632	902	108,4	1916	9716	-	-
АК-СУУ РАЙОНУ	730	878	148	120,3	7	871	-	-
ЖЕТИ-ӨГҮЗ РАЙОНУ	2676	2905	229	108,6	-	2905	-	-
ЫСЫК-КӨЛ РАЙОНУ	1933	2188	255	113,2	-	2188	-	-
анын ичинде ЧОЛПОН-АТА ш	4	-	-4	-	-	-	-	-
ТОҢ РАЙОНУ	217	217	-	100,0	5	212	-	-
ТҮП РАЙОНУ	3764	4049	285	107,6	1904	2145	-	-
КАРАКОЛ ш	1249	1240	-9	99,3	-	1240	-	-
БАЛЫКЧЫ ш	161	155	-6	96,3	-	155	-	-
НАРЫН ОБЛУСУ	3954	4501	547	113,8	2008	2463	30	-
АК-ТАЛАА РАЙОНУ	90	70	-20	77,8	70	-	-	-
АТ-БАШЫ РАЙОНУ	1715	1990	275	116,0	842	1148	-	-
ЖУМГАЛ РАЙОНУ	1381	1605	224	116,2	625	950	30	-
КОЧКОР РАЙОНУ	222	291	69	131,1	141	150	-	-
НАРЫН РАЙОНУ	406	330	-76	81,3	330	-	-	-
НАРЫН ш	140	215	75	153,6	-	215	-	-
ОШ ОБЛУСУ	45697	49086	3389	107,4	4313	42498	1800	475
АЛАЙ РАЙОНУ	2998	2599	-399	86,7	1022	1577	-	-
АРАВАН РАЙОНУ	12012	12628	616	105,1	1024	11604	-	-
КАРА-КУЛЖА РАЙОНУ	7902	7522	-380	95,2	1129	6393	-	-
КАРА-СУУ РАЙОНУ	6413	6985	572	108,9	195	6790	-	-
анын ичинде КАРА-СУУ ш	1775	1930	155	108,7	-	1930	-	-
НООКАТ РАЙОНУ	2077	1832	-245	88,2	943	889	-	-
анын ичинде НООКАТ ш	30	30	-	100,0	-	30	-	-
ӨЗГӨН РАЙОНУ	14295	14938	643	104,6	-	12663	1800	475
ЧОҢ-АЛАЙ РАЙОНУ	-	2582	2582	-	-	2582	-	-

**Аары бал челектери
Пчелосемьи**

Аймак Территория	Бардык түрдөгү чарбалар Хозяйства всех категорий				анын ичинде: в том числе:			
	отчетгук күнгө карата на отчетную дату		2020-ж. 2019-ж. карата 2020г.к 2019г.		Дыйкан (фермер) чарбалары жана жеке ишкерлер Крестьянские (фермерские) хозяйства и индивидуальные предприниматели	Жарандардын жеке көмөкчү чарбалары Личные подсобные хозяйства граждан	Жамааттык чарбалар Коллективные хозяйства	Мамлекеттик чарбалар Государственные хозяйства
	2019ж./г.	2020ж./г.	+,-	%				
ТАЛАС ОБЛУСУ	2260	2412	152	106,7	421	1708	200	83
БАКАЙ-АТА РАЙОНУ	222	227	5	102,3	77	150	-	-
КАРА-БУУРА РАЙОНУ	311	377	66	121,2	251	103	-	23
ТАЛАС РАЙОНУ	398	414	16	104,0	93	61	200	60
ТАЛАС ш.	1329	1394	65	104,9	-	1394	-	-
ЧҮЙ ОБЛУСУ	7680	9200	1520	119,8	2222	6945	33	-
АЛАМУДҮН РАЙОНУ	1447	1392	-55	96,2	190	1202	-	-
ЖАЙЫЛ РАЙОНУ	749	767	18	102,4	197	570	-	-
анын ичинде КАРА-БАЛТА ш	212	235	23	110,8	-	235	-	-
КЕМИН РАЙОНУ	992	1194	202	120,4	446	748	-	-
МОСКВА РАЙОНУ	1044	1008	-36	96,6	200	808	-	-
ПАНФИЛОВ РАЙОНУ	251	170	-81	67,7	55	115	-	-
СОКУЛУК РАЙОНУ	856	2283	1427	266,7	50	2233	-	-
анын ичинде ШОПОКОВ ш	525	650	125	123,8	-	650	-	-
ЫСЫК-АТА РАЙОНУ	1447	1202	-245	83,1	528	674	-	-
анын ичинде КАНТ ш	476	339	-137	71,2	-	339	-	-
ЧҮЙ РАЙОНУ	506	604	98	119,4	556	15	33	-
ТОКМОК ш	388	580	192	149,5	-	580	-	-
БИШКЕК ш.	431	589	158	136,7	-	494	80	15
ОШ ш.	451	403	-48	89,4	-	403	-	-
ӨЗГӨЧӨ ЭСЕП	150	150	-	100,0	-	-	-	150