

Кыргыз Республикасынын Улуттук статистика комитети
Национальный статистический комитет Кыргызской Республики

Статистикалык маалыматтарды жалпыга маалымдоо каражаттарында жана илимий эмгектерде пайдаланган учурда маалымат тармактарына, кагазда, магниттик жана башка алып жүрүүчүлөрдө таратканда пайдалануучулар алардын булагын көрсөтүүгө милдеттүү (Кыргыз Республикасынын «Мамлекеттик статистика жөнүндө» Мыйзамынын 17-статьясы).

При использовании статистических данных в средствах массовой информации и научных трудах, распространении в информационных сетях, на бумажных, магнитных и иных носителях пользователи обязаны ссылаться на их источник (ст. 17 Закона о государственной статистике).

КЫРГЫЗ РЕСПУБЛИКАСЫНДАГЫ
МАЛГА ЖАНА ҮЙ КАНАТТУУЛАРГА САНАК
ЖҮРГҮЗҮҮНҮН ЖЫЙЫНТЫГЫ
(2018-жылдын аягына карата абалы боюнча)

ИТОГИ УЧЕТА
СКОТА И ДОМАШНЕЙ ПТИЦЫ
В КЫРГЫЗСКОЙ РЕСПУБЛИКЕ
(по состоянию на конец 2018 года)

БИШКЕК 2019

МАЗМУНУ СОДЕРЖАНИЕ

	бети стр.
Кыргыз Республикасынын аймактарында малга жана үй канаттууларына санак жүргүзүүнүн жыйынтыгы	3
<i>Об итогах учета скота и домашней птицы в Кыргызской Республике</i>	3
Статистикалык тиркеме: 2018-жылдын аягына карата абал боюнча малдын жана үй канаттууларынын бардык түрлөрүнүн Кыргыз Республикасынын чарбаларынын бардык категориялары жана аймактары боюнча болушу	13
<i>Статистическое приложение: Наличие всех видов скота и домашней птицы по категориям хозяйств и территории Кыргызской Республики на конец 2018 года</i>	13
Ири мүйүздүү мал	13
<i>Крупный рогатый скот.....</i>	13
Койлор жана эчкилер.....	23
<i>Овцы и козы.....</i>	23
Чочколор.....	35
<i>Свиньи.....</i>	35
Жылкылар.....	39
<i>Лошади.....</i>	39
Үй канаттуулары	45
<i>Домашняя птица.....</i>	45
Коендор.....	51
<i>Кролики.....</i>	51
Нутрийлер.....	54
<i>Нутрии.....</i>	54
Төөлөр.....	55
<i>Верблюды.....</i>	55
Эшектер.....	56
<i>Ослы.....</i>	56
Аары бал челектери.....	59
<i>Пчелосемьи.....</i>	59

Кыргыз Республикасында малды жана үй канаттууларын бир жолку кайра эсептөөнүн жыйынтыктары жөнүндө

Кыргыз Республикасынын Өкмөтүнүн токтому менен бекитилген 2018-жылга карата Статистикалык иштердин программасынын жана “Кыргыз Республикасынын аймагында 2018-жылдын аягына карата малды жана үй канаттууларын кайра эсептөөнү жүргүзүү жөнүндө” Кыргыз Республикасынын Айыл чарба, тамак-аш өнөр жайы жана мелиорация министрлигинин жана Кыргыз Республикасынын Улуттук статистика комитетинин биргелешкен буйругун аткаруу максатында, 2018-жылдын 10-декабрынан 25-декабрына чейин Кыргыз Республикасынын Улуттук статистика комитетинин, Айыл чарба, тамак аш өнөр жайы жана мелиорация министирлигинин жана Кыргыз Республикасынын Өкмөтүнө караштуу Ветеринардык жана фитосанитардык коопсуздук боюнча мамлекеттик инспекциясынын жетектөөсүнүн алдында жергиликтүү өз алдынча башкаруу органдары малды жана үй канаттууларын текши кайра эсепке алууну өткөрүштү.

Санакта мамлекеттик жана жамааттык чарбаларында, мекемелердин жана уюмдардын көмөкчү чарбаларында, дыйкан (фермердик) чарбаларында, жеке ишкерлердин чарбаларында жана жарандардын жеке көмөкчү чарбаларында болгон мал жана үй канаттуулары эсепке алынды.

1-таблица. Мал жана үй канаттууларынын саны

(жылдын аягына карата чарбалардын бардык категорияларында, баш)

	2017	2018	2018 2017 карата	
			+, -	% м-н
Ири мүйүздүү мал	1575434	1627296	51862	103,3
Койлор жана эчкилер	6077775	6167949	90174	101,5
Чочкolor	52169	51265	-904	98,3
Жылкылар	481329	498684	17355	103,6
Үй канаттуулары	5910418	6009697	99279	101,7
Төөлөр	228	246	18	107,9
Эшектер	33144	28941	-4203	87,3
Коендор	25384	27677	2293	109
Аары бал челеги, шт.	111690	118996	7306	106,5

Малга жана үй канаттууларына жүргүзүлгөн санактын жыйынтыгы республикада айыл чарбасындагы малдардын негизги түрлөрүнүн санынын өсүп жаткандыгын көрсөтүп турат.

2-таблица. Аймактар боюнча малдын негизги түрлөрүнүн саны

(жылдын аягына, чарбалардын баардык категорияларында)

	Ири мүйүздүү мал		Койлор жана эчкилер		Жылкылар	
	бардыгы, баш	жыйынтыкка карата пайыз менен	бардыгы, баш	жыйынтыкка карата пайыз менен	бардыгы, баш	жыйынтыкка карата пайыз менен
Кыргыз Республикасы	1627296	100	6167949	100	498684	100
Баткен облусу	149012	9,2	504002	8,2	7774	1,6
Жалал-Абад облусу	329623	20,3	1305833	21,2	71444	14,3
Ысык-Көл облусу	237564	14,6	916615	14,9	105606	21,2
Нарын облусу	174650	10,7	1064767	17,3	119367	23,9
Ош облусу	366327	22,5	1142087	18,5	96439	19,3
Талас облусу	67596	4,2	552706	9,0	26836	5,4
Чүй облусу	289952	17,8	655618	10,6	70074	14,1
Бишкек ш.	589	0,0	1864	0,0	261	0,1
Ош ш.	11362	0,7	24328	0,4	737	0,1
Өзгөчө эсеп	621	0,0	129	0,0	146	0,0

Ири мүйүздүү малдардын көпчүлүк үлүшү Ош (22,5 пайыз жалпы санынан), Жалал-Абад (20,3 пайыз), Чүй (17,8 пайыз) жана Ысык-Көл (14,6 пайыз) облустарынын чарбаларында, кой жана эчкилер - Жалал-Абад (21,2 пайыз), Ош (18,5 пайыз), Нарын (17,3 пайыз) жана Ысык-Көл (14,9 пайыз) облустарынын чарбаларында, жылкылар Нарын (23,9), Ысык-Көл (21,2 пайыз), Ош (19,3 пайыз), Жалал-Абад (14,3 пайыз) жана Чүй (14,1 пайыз) облустарынын чарбаларында кармалат.

3-таблица. Аймактар боюнча ири мүйүздүү малдардын саны
(жылдын аягына, чарбалардын баардык категорияларында)

Аймактар	2017	2018	2018 2017 карата	
			+,-	% м-н
Кыргыз Республикасы	1575434	1627296	51862	103,3
Баткен облусу	139628	149012	9384	106,7
Жалал-Абад облусу	321334	329623	8289	102,6
Ысык-Көл облусу	226085	237564	11479	105,1
Нарын облусу	163743	174650	10907	106,7
Ош облусу	362140	366327	4187	101,2
Талас облусу	67030	67596	566	100,8
Чуй облусу	283506	289952	6446	102,3
Бишкек ш.	643	589	-54	91,6
Ош ш.	10670	11362	692	106,5
Өзгөчө эсеп	655	621	-34	94,8

2018-жылдын аягына карата 2017-жылдын тийиштүү мезгилине салыштырганда ири мүйүздүү малдын саны Баткен облусунун чарбаларында 6,7 пайызга, анын ичинде Лейлек районунда – 8,4 пайызга, Сүлүктү ш. – 35,6 пайызга, Нарын облусунда 6,7 пайызга, анын ичинде Нарын районунда – 11,9 пайызга, Ак-Талаа районунда 9,6 пайызга), Ысык-Көл облусунда 5,1 пайызга, анын ичинде Түп районунда – 8,7 пайызга, Ак-Суу районунда – 5,6 пайызга) өскөн (13-14-беттеги тиркемена кара).

4-таблица. Аймактар боюнча кой эчкилердин саны
(жылдын аягына, чарбалардын баардык категорияларында)

Аймактар	2017	2018	2018 2017 карата	
			+,-	в %
Кыргыз Республикасы	6077775	6167949	90174	101,5
Баткен облусу	493072	504002	10930	102,2
Жалал-Абад облусу	1284451	1305833	21382	101,7
Ысык-Көл облусу	896207	916615	20408	102,3
Нарын облусу	1036588	1064767	28179	102,7
Ош облусу	1146261	1142087	-4174	99,6
Талас облусу	543572	552706	9134	101,7
Чуй облусу	652150	655618	3468	100,5
Бишкек ш.	2991	1864	-1127	62,3
Ош ш.	22356	24328	1972	108,8
Өзгөчө эсеп	127	129	2	101,6

Кой жана эчкилердин башынын олуттуу өсүшү Нарын облусунун чарбаларында 2,7 пайыз, Ысык-Көл – 2,3 пайыз, Баткен – 2,2 пайыз жана Жалал-Абад облусунда – 1,7 пайыз байкалган. Нарын облусунун чарбаларындагы кой жана эчкилердин санынын көпчүлүгү Нарын (8,1 пайыз), Ак-Талаа (5,5 пайыз) райондоруна жана Нарын ш. (2,6 пайыз), Ысык-

Көл облусунда – Ысык-Көл (3,6 пайыз), Жети-Јүз (2,9 пайыз) жана Ак-Суу (2,4 пайыз) райондоруна, Жалал-Абад облусунда Жалал-Абад (17,7 пайыз), Кара-Көл (7,0 пайыз) шаарларына жана Токтогул (3,1 пайыз) районуна туура келди (23-25-беттеги тиркеме).

Ошону менен бирге, 2018-жылдын аягына карата 2017-жылдын тиешелүү мезгилине салыштырмалуу Ош облусунун чарбаларында кой жана эчкилердин башынын төмөндөгөнү байкалды. Анын ичинде Араван районунда 7,2 пайызга жана Ноокат районунда 2,3 пайызга төмөндөдү.

Кой жана эчкилердин жалпы санынын 13,1 пайызы (806,8 миң баш) эчкилердин башына туура келет. Алардын көпчүлүгү Баткен (эчкилердин жалпы санынын 25,7 пайызы), Жалал-Абад (25,6 пайызы), Нарын (20,2 пайызы) жана Ош (14,4 пайызы) облустарынын чарбаларына туура келет (29-31-беттеги тиркеме).

5-таблица. Аймактар боюнча жылкылардын саны

(жылдын аягына, чарбалардын баардык категорияларында)

Территория	2017	2018	2018 2017 карата	
			+,-	% м-н
Кыргыз Республикасы	481329	498684	17355	103,6
Баткен облусу	7347	7774	427	105,8
Жалал-Абад облусу	68680	71444	2764	104,0
Ысык-Көл облусу	102470	105606	3136	103,1
Нарын облусу	112875	119367	6492	105,8
Ош облусу	95794	96439	645	100,7
Талас облусу	25955	26836	881	103,4
Чүй облусу	66850	70074	3224	104,8
Бишкек ш	287	261	-26	90,9
Ош ш.	946	737	-209	77,9
Өзгөчө эсеп	125	146	21	116,8

2017-жылдын тийиштүү мезгилине салыштырганда жылкылардын саны Нарын облусунун чарбаларында 6,5 миңге же 5,8 пайызга, Баткен облусунда – 0,4 миңге же 5,8 пайызга жана Чүй облусунда – 3,2 миңге же 5,8 пайызга өстү. Нарын облусундагы жылкынын эң көп саны Нарын (жалпы санынын 14,1 пайызы), Ак-Талаа (7,3 пайызы), жана Жумгал (4,9 пайызы) райондорунда, Баткен облусунун – Сүлүктү ш. (30,6 пайыз), Кадамжай (7,2 пайыз) жана Лейлек (5,4 пайыз) райондорунда, Чүй облусунун – Ысык-Ата (8,6 пайыз), Кемин (7,3 пайыз) жана Сокулук (5,5) райондорунда кармалат (39-41-беттеги тиркеме).

Ири мүйүздүү малдардын түзүмүндөгү эң көп үлүш (49,9 пайыз) уйларга туура келди, алардын үлүшү ири мүйүздүү малдардын жалпы санына салыштырмалуу өткөн жылга салыштырганда 0,2 пайыздык пунктка төмөндөдү, муну менен бирге, Нарын облусунун (1,1 пайыздык пунктка), Ош ш. (1,0 пайыздык пунктка) жана Баткен облусунун (0,8 пайыздык пунктка) чарбаларында төмөндөгөнү байкалды.

6-таблица. Малдын негизги түрлөрүндөгү тубар малдын саны

(жылдын аягына карата чарбалардын бардык категорияларында, баш)

	2017	2018	2018 2017 % м-н	Жалпы санындагы салыштырма салмак, пайыз менен	
				2017	2018
Уйлар	789786	812596	102,9	50,1	49,9
Кой эчкилер жана 1 жаштан жогорку токтоулар	4202335	4284474	102,0	69,1	69,5
Негизги мегиллиндер	24812	25277	101,9	47,6	49,3
3 жаштан өткөн бээлер	253614	269566	106,3	52,7	54,1

Уйлардын санынын көбөйүшү Баткен облусунун чарбаларында 3,5 миң башка (5,0 пайызга), Ысык-Көл облусунда – 5,0 миң башка (4,4 пайызга) Нарын облусунда – 3,3 миң башка (4,3 пайызга), жана Жалал-Абад облусунда – 4,5 миң башка (2,6 пайызга) белгиленди (16-18-беттеги тиркеме).

2018-жылдын аягына карата токту кой эчкилердин үлүшү кой жана эчкилердин жалпы санынын 69,5 пайызын түздү. 2017-жылдын тийиштүү мезгилине салыштырганда алардын саны 82,1 миң башка же 2,0 пайызга өстү. Ош ш. чарбаларында кой эчкилердин саны 9,2 пайызга өстү, 4,6 пайызга – Нарын облусунда (Нарын районунда 10,0 пайызга, Ак-Талаа – 5,7 пайызга, Жумгал районунда 3,6 пайызга), 3,4 пайызга Ысык-Көл облусунда (Жети-Огуз районунда 5,7 пайызга, Ысык-Көл – 4,4 пайызга жана Тоң районунда 2,7 пайызга) токту кой эчкилердин саны көбөйдү (26-28-беттеги тиркеме).

2ч жаш жана андан жогорку бээлердин саны 6,3 пайызга өстү, ал эми жылкылардын жалпы санындагы алардын салыштырма салмагы 54,1 пайызды түздү. Бээлердин саны Чүй облусунда 3,9 миң башка, Нарын облусунда – 5,4 миң башка жана Баткен облусунда 6,9 миң башка өскөн (42-44-беттеги тиркеме).

Ири мүйүздүү малдын жалпы санынын ичинен 9,4 пайызы топоздорго туура келди, алардын саны бир жылдын ичинде 3,9 миң башка (же 9,1 пайызга) көбөйүп, 2018-жылдын аягына карата 46,8 миң башты түздү.

7-таблица. Аймактар боюнча топоздордун саны

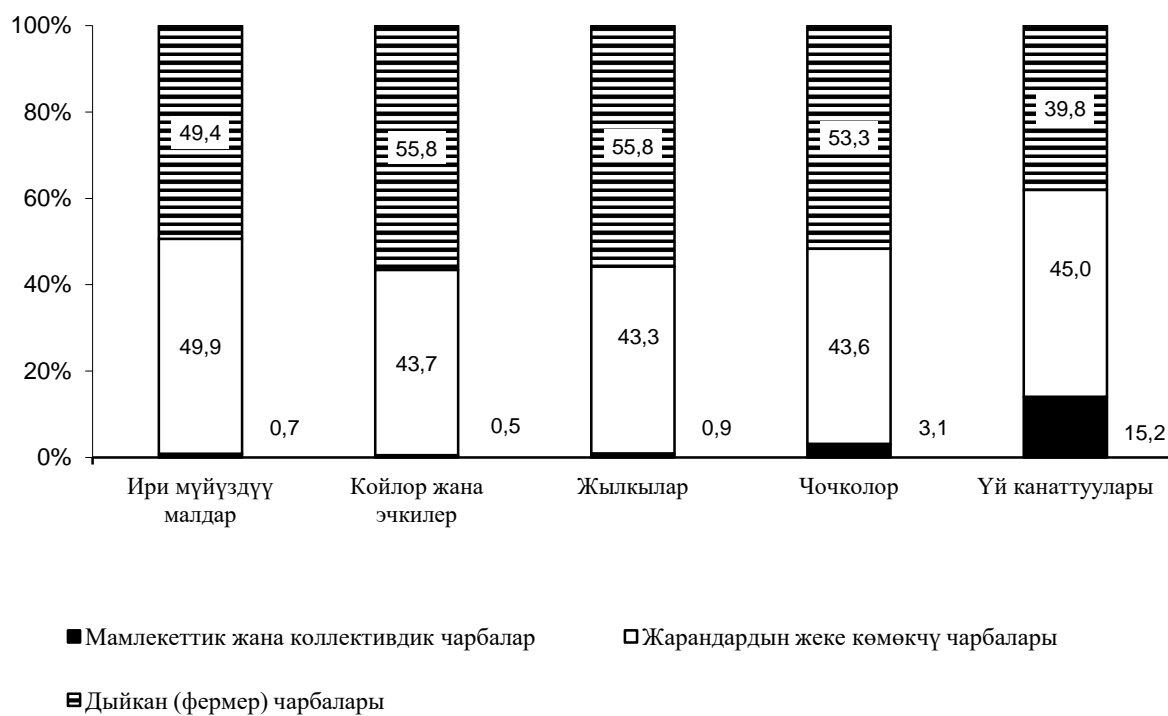
(жылдын аягына карата бардык категориялардагы чарбаларда)

	2017	2018	Пайыз менен	
			мурунку жылдын тиешелүү мезгилине карата	мурунку жылдын тиешелүү мезгилине карата
Кыргыз Республикасы	42937	46833	109,1	100
Баткен облусу	1260	1341	106,4	2,9
Жалал-Абад облусу	276	395	143,1	0,8
Ысык-Көл облусу	11865	13441	113,3	28,7
Нарын облусу	21377	23205	108,6	49,5
Ош облусу	5516	5646	102,4	12,1
Талас облусу	616	728	118,2	1,6
Чуй облусу	1704	1825	107,1	3,9
Ош ш.	-	2	0,0	0,0
Өзгөчө эсеп.	323	250	77,4	1,0

Топоздордун жалпы санынын эң көп үлүшү Нарын облусунун чарбаларына (49,6 пайыз), Ысык-Көл (28,7 пайыз) жана Ош облустарына (12,1 пайыз) туура келди, ал эми калган аймактарда алардын үлүшү (0,8 пайыздан 3,9 пайызга чейин) бир аз эле болду (19-21-беттеги тиркеме).

Малдын жана үй канаттууларынын санынын эң көп үлүшү дыйкан (фермер) чарбаларына жана жарандардын жеке көмөкчү чарбаларына туура келет.

1-график: Чарбалардын категориялары боюнча малдардын жана үй канаттууларынын саны
(жыйынтыкка карата пайыз менен)



2018-жылдын аягына карата республиканын чарбаларынын бардык категорияларында 2017-жылдын тийиштүү мезгилине салыштырганда малдын негизги түрлөрүнүн санынын өсүшү белгиленди. Бирок мамлекеттик жана жамааттык (коллективдик) чарбалардагы ири мүйүздүү малдын башы 2017-жылдын тийиштүү мезгилине салыштырганда, тескерисинче, 350 башка же 3,0 пайызга төмөндөдү.

8-таблица. Чарбалардын категориялары боюнча малдардын жана үй канаттууларынын саны
(жыйынтыкка карата пайыз менен)

	Мамлекеттик жана жамааттык (коллективдик) чарбалар			Дыйкан (фермер) чарбалары жана жарандардын жеке көмөкчү чарбалары		
	2017	2018	2018 / 2017 % м-н	2017	2018	2018 / 2017 % м-н
Ири мүйүздүү бодо мал -	11513	11226	97,5	1563921	1616070	103,3
Койлор жана эчкилер	27338	29 671	108,5	6050437	6138278	101,5
Чочколор	1552	1564	100,8	50617	49701	98,2
Жылкылар	4070	4348	106,8	477259	494336	103,6
Үй канаттуулары	785483	913864	116,3	5124935	5095833	99,4

Мындан тышкары дыйкан (фермер) чарбаларында жана жарандардын жеке көмөкчү чарбаларында 2018-жылдын аягына карата 27,6 миң коен, 246 төө жана 119 миң аары уюгу болгон.

Аймактар боюнча малдын жана үй канаттууларынын саны тууралуу маалыматтар статистикалык тиркемеде келтирилди.

Төрага

А. Султанов

Об итогах единовременного пересчета скота и домашней птицы в Кыргызской Республике

Во исполнение Программы статистических работ на 2018 год, утвержденной постановлением Правительства Кыргызской Республики и совместного приказа Министерства сельского хозяйства, пищевой промышленности и мелиорации Кыргызской Республики и Национального статистического комитета Кыргызской Республики «О проведении на территории Кыргызской Республики пересчета скота и домашней птицы на конец 2018г» органы местного самоуправления под руководством Национального статистического комитета Кыргызской Республики, Министерства сельского хозяйства, пищевой промышленности и мелиорации Кыргызской Республики и Государственной инспекции по ветеринарной и фитосанитарной безопасности при Правительстве Кыргызской Республики в период с 10 по 25 декабря 2018г. провели сплошной пересчет скота и домашней птицы.

Учету подлежало поголовье скота и домашней птицы, находящейся в государственных и коллективных хозяйствах, подсобных хозяйствах предприятий и организаций, крестьянских (фермерских) хозяйствах, хозяйствах индивидуальных предпринимателей, занимающихся сельскохозяйственным производством и личных подсобных хозяйств граждан.

Таблица 1. Поголовье скота и домашней птицы
(в хозяйствах всех категорий, на конец года, голов)

	2017	2018	2018 к 2017	
			+ , -	в %
Крупный рогатый скот	1575434	1627296	51862	103,3
Овцы и козы	6077775	6167949	90174	101,5
Свиньи	52169	51265	-904	98,3
Лошади	481329	498684	17355	103,6
Домашняя птица	5910418	6009697	99279	101,7
Верблюды	228	246	18	107,9
Ослы	33144	28941	-4203	87,3
Кролики	25384	27677	2293	109
Пчелосемьи, шт.	111690	118996	7306	106,5

Проведенный пересчет скота и домашней птицы, свидетельствует о том, что в республике тенденция роста поголовья основных видов сельскохозяйственных животных сохраняется.

Таблица 2. Поголовье основных видов скота по территории
(в хозяйствах всех категорий, на конец года)

	Крупный рогатый скот		Овцы и козы		Лошади	
	всего, голов	в процентах к итогу	всего, голов	в процентах к итогу	всего, голов	в процентах к итогу
Кыргызская Республика	1627296	100	6167949	100	498684	100
Баткенская область	149012	9,2	504002	8,2	7774	1,6
Джалал-Абадская область	329623	20,3	1305833	21,2	71444	14,3
Иссык-Кульская область	237564	14,6	916615	14,9	105606	21,2
Нарынская область	174650	10,7	1064767	17,3	119367	23,9
Ошская область	366327	22,5	1142087	18,5	96439	19,3
Таласская область	67596	4,2	552706	9,0	26836	5,4
Чуйская область	289952	17,8	655618	10,6	70074	14,1
г. Бишкек	589	0,0	1864	0,0	261	0,1
г. Ош	11362	0,7	24328	0,4	737	0,1
Особый учет	621	0,0	129	0,0	146	0,0

Наибольшая доля поголовья крупного рогатого скота содержится в хозяйствах Ошской (22,5 процента от общего поголовья), Джалал-Абадской (20,3 процента), Чуйской (17,8 процента) и Иссык-Кульской (14,6 процента) областей, овец и коз - в хозяйствах Джалал-Абадской (21,2 процента), Ошской (18,5 процента), Нарынской (17,3 процента) и Иссык-Кульской (14,9 процента) областей, лошадей - в хозяйствах Нарынской (23,9 процента), Иссык-Кульской (21,2 процента), Ошской (19,3 процента), Джалал-Абадской (14,3 процента) и Чуйской (14, 1 процента) областей.

Таблица 3. Поголовье крупного рогатого скота по территории
(в хозяйствах всех категорий, на конец года)

	2017	2018	2018 к 2017	
			+, -	в %
Кыргызская Республика	1575434	1627296	51862	103,3
Баткенская область	139628	149012	9384	106,7
Джалал-Абадская область	321334	329623	8289	102,6
Иссык-Кульская область	226085	237564	11479	105,1
Нарынская область	163743	174650	10907	106,7
Ошская область	362140	366327	4187	101,2
Таласская область	67030	67596	566	100,8
Чуйская область	283506	289952	6446	102,3
г. Бишкек	643	589	-54	91,6
г. Ош	10670	11362	692	106,5
Особый учет	655	621	-34	94,8

На конец 2018г. по сравнению с аналогичным периодом 2017г. на 6,7 процента возросло поголовье крупного рогатого скота в хозяйствах Баткенской области, в том числе в Лейлекском районе – на 8,4 процента, в г. Сулюкта - на 35,6 процента, на 6,7 процента - Нарынской области, в том числе в Нарынском районе - на 11,9 процента, в Ак-Талинском районе - на 9,6 процента, на 5,1 процента – Иссык-Кульской области, в том числе в Тюпском районе – на 8,7 процента, в Ак-Суйском районе – на 5,6 процента.

Таблица 4. Поголовье овец и коз по территории
(в хозяйствах всех категорий, на конец года)

	2017	2018	2018 к 2017	
			+, -	в %
Кыргызская Республика	6077775	6167949	90174	101,5
Баткенская область	493072	504002	10930	102,2
Джалал-Абадская область	1284451	1305833	21382	101,7
Иссык-Кульская область	896207	916615	20408	102,3
Нарынская область	1036588	1064767	28179	102,7
Ошская область	1146261	1142087	-4174	99,6
Таласская область	543572	552706	9134	101,7
Чуйская область	652150	655618	3468	100,5
г. Бишкек	2991	1864	-1127	62,3
г. Ош	22356	24328	1972	108,8
Особый учет	127	129	2	101,6

Значительный рост поголовья овец и коз отмечен в Нарынской области на 2,7 процента, Иссык-Кульской – 2,3 процента, Баткенской – 2,2 процента и Джалал-Абадской области – на 1,7 процента. Наибольшее количество овец и коз в Нарынской области приходилось на Нарынский (8,1 процента) и Ак-Талинский (5,5 процента) районы и г. Нарын (2,6 процента), в Иссык-Кульской области - на Иссык-Кульский (3,6 процента), Жети-Огузский (2,9 процента), и Ак-Суйский (2,4 процента) районы, в Джалал-Абадской области – на г. Джалал-Абад (17,7 процента), г. Кара-Куль (7,0 процента) и на Токтогульский (3,1 процента) район.

Однако, на конец 2018г. по сравнению с аналогичным периодом 2017г. на 0,4 процента сократилось поголовье овец и коз в хозяйствах Ошской области, в том числе в Араванском районе – на 7,2 процента и в Ноокатском районе – на 2,3 процента.

В общем поголовье овец и коз 13,1 процента (806,9 тыс. голов) приходилось на поголовье коз. Наибольшее их количество содержится в хозяйствах Баткенской (25,7 процента от общего поголовья коз), Джалал-Абадской (25,6 процента), Нарынской (20,2 процента) и Ошской (14,4 процента) областей.

Таблица 5. Поголовье лошадей по территории
(в хозяйствах всех категорий, на конец года)

	2017	2018	2018 к 2017	
			+,-	в %
Кыргызская Республика	481329	498684	17355	103,6
Баткенская область	7347	7774	427	105,8
Джалал-Абадская область	68680	71444	2764	104,0
Иссык-Кульская область	102470	105606	3136	103,1
Нарынская область	112875	119367	6492	105,8
Ошская область	95794	96439	645	100,7
Таласская область	25955	26836	881	103,4
Чуйская область	66850	70074	3224	104,8
г. Бишкек	287	261	-26	90,9
г. Ош	946	737	-209	77,9
Особый учет	125	146	21	116,8

По сравнению с аналогичным периодом 2017г. на 6,5 тыс. голов, или на 5,8 процента возросло поголовье лошадей в хозяйствах Нарынской области, на 0,4 тыс. голов, или на 5,8 процента - Баткенской области, и на 3,2 тыс. голов, или на 4,8 процента – Чуйской области. В Нарынской области наибольшее количество лошадей содержатся в Нарынском (14,1 процента от общего поголовья), Ак-Талинском (7,3 процента) и Жумгалском (4,9 процента) районах, в Баткенской области – в г. Сулюкта (30,6 процента), Кадамжайском (7,2 процента) и Лейлекском (5,4 процента) районах, в Чуйской области - в Ысык-Атинском (8,6 процента), Кеминском (7,3 процента) и Сокулукском (5,5 процента) районах.

В структуре поголовья крупного рогатого скота наибольшая доля приходится на коров (49,9 процента), однако их удельный вес в общем поголовье стада по сравнению с предыдущим годом снизился на 0,2 процентных пункта, при этом снижение отмечено в хозяйствах Нарынской области (на 1,1 процентных пункта), г. Ош (на 1,0 процентных пункта) и Баткенской области (на 0,8 процентных пункта).

Таблица 6. Маточное поголовье основных видов скота
(в хозяйствах всех категорий, на конец года, голов)

	2017	2018	2018 в % к 2017	Удельный вес в общем поголовье, в процентах	
				2017	2018
Коровы	789786	812596	102,9	50,1	49,9
Овцекозоматки и ярки старше 1 года	4202335	4284474	102,0	69,1	69,5
Основные свиноматки	24812	25277	101,9	47,6	49,3
Кобылы от 3 лет и старше	253614	269566	106,3	52,7	54,1

Увеличение поголовья коров отмечалось в хозяйствах Баткенской области - на 3,5 тыс. голов (на 5,0 процента), Иссык-Кульской – на 5,0 тыс. (на 4,4 процента), Нарынской – на 3,3 тыс. (на 4,3 процента) и Джалал-Абадской области – на 4,5 тыс. голов (на 2,6 процента).

На конец 2018г. удельный вес овцекозоматок в общем поголовье овец и коз составил 69,5 процента. Поголовье их по сравнению с аналогичным периодом 2017г. возросло на 82,1 тыс. голов, или на 2,0 процента. На 9,2 процента увеличилось поголовье овцекозоматок в хозяйствах г. Ош, на 4,6 процента - в Нарынской области (в Нарынском районе на 10,0 процента, в Ак-Талинском - на 5,7 процента, в Жумгалском районе – на 3,6 процента), на 3,4 процента увеличилось поголовье овцекозоматок в хозяйствах Иссык-Кульской области (в Жети-Огузском районе на 5,7 процента, Иссык-Кульском – на 4,4 процента, Тонском– на 2,7 процента).

Поголовье кобыл от 3 лет и старше увеличилось на 6,3 процента, а их удельный вес в общем поголовье лошадей составил 54,1 процента. На 3,9 тыс. голов возросло поголовье кобыл в хозяйствах Чуйской области, на 5,4 тыс. – Нарынской области и на 6,9 тыс. – Баткенской области.

Из общего поголовья крупного рогатого скота 9,4 процента приходилось на поголовье яков, численность которых за год увеличилась на 3,9 тыс. голов (или на 9,1 процента) и на конец 2018г. составила 46,8 тыс. голов.

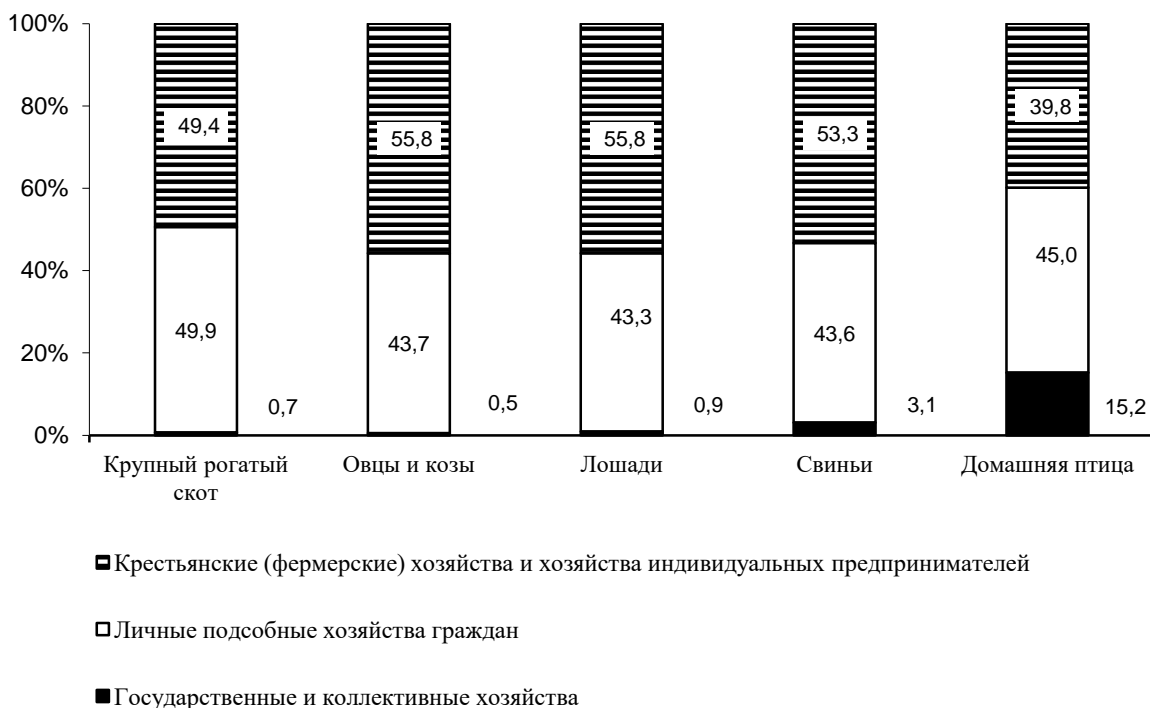
Таблица 7. Поголовье яков по территории
(в хозяйствах всех категорий, на конец года, голов)

	2017	2018	В процентах к	
			соответствующему периоду предыдущего года	общему поголовью яков
Кыргызская Республика	42937	46833	109,1	100
Баткенская область	1260	1341	106,4	2,9
Джалал-Абадская область	276	395	143,1	0,8
Иссык-Кульская область	11865	13441	113,3	28,7
Нарынская область	21377	23205	108,6	49,5
Ошская область	5516	5646	102,4	12,1
Таласская область	616	728	118,2	1,6
Чуйская область	1704	1825	107,1	3,9
г. Ош	-	2	0,0	0,0
Особый учет	323	250	77,4	1,0

Наибольшая доля яков в общем их поголовье пришлась на хозяйства Нарынской (49,6 процента), Иссык-Кульской (28,7 процента) и Ошской (12,1 процента) областей, в остальных регионах их доля незначительна (от 0,8 до 3,9 процента).

Наибольшая доля поголовья скота и домашней птицы приходится на крестьянские (фермерские) хозяйства и личные подсобные хозяйства граждан.

График 1: поголовье основных видов скота и домашней птицы по категориям хозяйств
(в процентах к итогу)



На конец 2018г. во всех категориях хозяйств республики по сравнению с соответствующим периодом 2017г. отмечалось увеличение поголовья основных видов скота. Однако, поголовье крупного рогатого скота в государственных и коллективных хозяйствах по сравнению с соответствующим периодом 2017г. напротив снизилось на 350 голов или 3,0 процента.

Таблица 8. поголовье скота и домашней птицы по категориям хозяйств
(на конец года, голов)

	Государственные и коллективные хозяйства			Крестьянские (фермерские) хозяйства и личные подсобные хозяйства граждан		
	2017	2018	2018 в % к 2017	2017	2018	2018 в % к 2017
Крупный рогатый скот	11513	11226	97,5	1563921	1616070	103,3
Овцы и козы	27338	29 671	108,5	6050437	6138278	101,5
Свиньи	1552	1564	100,8	50617	49701	98,2
Лошади	4070	4348	106,8	477259	494336	103,6
Домашняя птица	785483	913864	116,3	5124935	5095833	99,4

Кроме того, в крестьянских (фермерских) хозяйствах и личных подсобных хозяйствах граждан на конец 2018г. имелось 27,6 тыс. голов кроликов, 246 верблюдов и 119 тыс. пчелосемей.

Председатель

А. Султанов

**2018-жылдын аягына карата абал боюнча малдын жана үй канаттууларынын
бардык түрлөрүнүн Кыргыз Республикасынын чарбаларынын категориялары жана аймактары боюнча болушу**

**Наличие всех видов скота и домашней птицы
по категориям хозяйств и территории Кыргызской Республики по состоянию на конец 2018 года**

**Ири мүйүздүү мал
Крупный рогатый скот**

Аймак Территория	Бардык түрдөгү чарбалар Хозяйства всех категорий				анын ичинде: в том числе:			
	отчеттук күнгө карата на отчетную дату		2018-ж. 2017-ж. карата 2018г.к 2017г.		Дыйкан (фермер) чарбалары жана жеке ишкерлер Крестьянские (фермерские) хозяйства и индивидуальные предприниматели	Жарандардын жеке көмөкчү чарбалары Личные подсобные хозяйства граждан	Жамааттык чарбалар Коллективные хозяйства	Мамлекеттик чарбалар Государственные хозяйства
	2017ж./г.	2018ж./г.	+, -	%				
КЫРГЫЗ РЕСПУБЛИКАСЫ	1575434	1627296	51862	103,3	803921	812149	9810	1416
БАТКЕН ОБЛАСТЫ	139628	149012	9384	106,7	86379	62470	26	137
БАТКЕН РАЙОНУ	31770	34025	2255	107,1	24054	9971	-	-
КАДАМЖАЙ РАЙОНУ	53302	55624	2322	104,4	12227	43313	26	58
ЛЕЙЛЕК РАЙОНУ	44469	48197	3728	108,4	46298	1841	-	58
анын ичинде ИСФАНА ш	6246	7305	1059	117,0	6367	885	-	53
БАТКЕН ш	4044	4138	94	102,3	2739	1399	-	-
КЫЗЫЛ-КЫЯ ш	3281	3283	2	100,1	1061	2201	-	21
СҮЛҮКТҮ ш	2762	3745	983	135,6	-	3745	-	-
ЖАЛАЛ-АБАД ОБЛАСТЫ	321334	329623	8289	102,6	231440	97976	94	113
АКСЫ РАЙОНУ	41031	41543	512	101,2	23547	17996	-	-
анын ичинде КЕРБЕН ш	3548	3585	37	101,0	3585	-	-	-
АЛА-БУКА РАЙОНУ	37316	38172	856	102,3	31853	6302	2	15
БАЗАР-КОРГОН РАЙОНУ	48742	50543	1801	103,7	31764	18779	-	-
НООКЕН РАЙОНУ	32548	33466	918	102,8	1817	31588	54	7
анын ичинде КОКЧКОР-АТА ш	440	435	-5	98,9	-	435	-	-
СУЗАК РАЙОНУ	87809	89489	1680	101,9	84817	4645	-	27
анын ичинде КӨК-ЖАҢГАК ш	2162	2185	23	101,1	-	2185	-	-
ТОГУЗ-ТОРО РАЙОНУ	16047	16705	658	104,1	16705	-	-	-
ТОГКТОГУЛ РАЙОНУ	30985	32060	1075	103,5	29737	2282	8	33
ЧАТКАЛ РАЙОНУ	7842	8025	183	102,3	7964	-	30	31
ЖАЛАЛ-АБАД ш	4053	4519	466	111,5	3236	1283	-	-
КАРА-КӨЛ ш	4841	4985	144	103,0	-	4985	-	-
МАЙЛУУ-СУУ ш	4207	4238	31	100,7	-	4238	-	-
ТАШ-КӨМҮР ш	5913	5878	-35	99,4	-	5878	-	-

**Ири мүйүздүү мал
Крупный рогатый скот**

Аймак Территория	Бардык турдөгү чарбалар Хозяйства всех категорий				анын ичинде: в том числе:			
	отчеттук күнгө карата на отчетную дату		2018-ж. 2017-ж. карата 2018г.к 2017г.		Дыйкан (фермер) чарбалары жана жеке ишкерлер Крестьянские (фермерские) хозяйства и индивидуальные предприниматели	Жарандардын жеке көмөкчү чарбалары Личные подсобные хозяйства граждан	Жамааттык чарбалар Коллективные хозяйства	Мамлекеттик чарбалар Государственные хозяйства
	2017ж./г.	2018ж./г.	+, -	%				
ЫССЫК-КӨЛ ОБЛАСТЫ	226085	237564	11479	105,1	43223	191409	2886	46
АК-СУУ РАЙОНУ	46413	49028	2615	105,6	12594	34148	2273	13
ЖЕТИ-ӨГҮЗ РАЙОНУ	57693	59623	1930	103,3	3102	55927	594	-
ЫССЫК-КӨЛ РАЙОНУ	38667	40649	1982	105,1	1240	39409	-	-
анын ичинде ЧОЛПОН-АТА ш	1161	1138	-23	98,0	-	1138	-	-
ТОҢ РАЙОНУ	39211	40620	1409	103,6	9848	30753	19	-
ТҮП РАЙОНУ	39408	42856	3448	108,7	16439	26402	-	15
КАРАКОЛ ш	3535	3575	40	101,1	-	3557	-	18
БАЛЫКЧЫ ш	1158	1213	55	104,7	-	1213	-	-
НАРЫН ОБЛАСТЫ	163743	174650	10907	106,7	155082	18436	978	154
АК-ТАЛА РАЙОНУ	17351	19022	1671	109,6	17627	1395	-	-
АТ-БАШЫ РАЙОНУ	39851	40794	943	102,4	35881	4890	-	23
ЖУМГАЛ РАЙОНУ	25478	27141	1663	106,5	21990	5148	3	-
КОЧКОР РАЙОНУ	38742	40659	1917	104,9	37031	3593	-	35
НАРЫН РАЙОНУ	39352	44029	4677	111,9	42553	455	975	46
НАРЫН ш	2969	3005	36	101,2	-	2955	-	50
ОШ ОБЛАСТЫ	362140	366327	4187	101,2	70988	295179	144	16
АЛАЙ РАЙОНУ	35048	35583	535	101,5	14819	20715	49	-
АРАВАН РАЙОНУ	36914	37258	344	100,9	7686	29572	-	-
КАРА-КУЛЖА РАЙОНУ	38003	38623	620	101,6	5769	32850	-	4
КАРА-СУУ РАЙОНУ	93904	94223	319	100,3	12399	81780	44	-
анын ичинде КАРА-СУУ ш	324	370	46	114,2	-	370	-	-
НООКАТ РАЙОНУ	67163	66004	-1159	98,3	29965	35990	37	12
анын ичинде НООКАТ ш	1422	1372	-50	96,5	-	1372	-	-
ӨЗГӨН РАЙОНУ	75286	76297	1011	101,3	295	75988	14	-
анын ичинде ӨЗГӨН ш	4660	4706	46	101,0	-	4706	-	-
ЧОҢ-АЛАЙ РАЙОНУ	15822	18339	2517	115,9	55	18284	-	-

**Ири мүйүздүү мал
Крупный рогатый скот**

Аймак Территория	Бардык турдогу чарбалар Хозяйства всех категорий				анын ичинде: в том числе:			
	отчеттук күнгө карата на отчетную дату		2018-ж. 2017-ж. карата 2018г.к 2017г.		Дыйкан (фермер) чарбалары жана жеке ишкерлер Крестьянские (фермерские) хозяйства и индивидуальные предприниматели	Жарандардын жеке көмөкчү чарбалары Личные подсобные хозяйства граждан	Жамааттык чарбалар Коллективные хозяйства	Мамлекеттик чарбалар Государственные хозяйства
	2017ж./г.	2018ж./г.	+, -	%				
ТАЛАС ОБЛАСТЫ	67030	67596	566	100,8	44295	23137	71	93
БАКАЙ-АТА РАЙОНУ	15282	15298	16	100,1	9262	6009	-	27
КАРА-БУУРА РАЙОНУ	17284	17506	222	101,3	15758	1748	-	-
МАНАС РАЙОНУ	11424	11498	74	100,6	6014	5402	71	11
ТАЛАС РАЙОНУ	21900	22147	247	101,1	13261	8831	-	55
ТАЛАС ш	1140	1147	7	100,6	-	1147	-	-
ЧҮЙ ОБЛАСТЫ	283506	289952	6446	102,3	167500	116623	5595	234
АЛАМУДҮН РАЙОНУ	31676	32761	1085	103,4	11754	20558	378	71
ЖАЙЫЛ РАЙОНУ	31461	32326	865	102,7	18437	13252	618	19
анын ичинде КАРА-БАЛТА ш	1578	1289	-289	81,7	-	1270	-	19
КЕМИН РАЙОНУ	22045	22716	671	103,0	19640	3053	9	14
МОСКВА РАЙОНУ	38752	38760	8	100,0	21648	16913	199	-
ПАНФИЛОВ РАЙОНУ	19854	21330	1476	107,4	12534	8489	307	-
СОКУЛУК РАЙОНУ	60175	60496	321	100,5	36424	23392	550	130
анын ичинде ШОПОКОВ ш	653	581	-72	89,0	-	581	-	-
ЫСЫК-АТА РАЙОНУ	48934	49787	853	101,7	22790	24115	2882	-
анын ичинде КАНТ ш	475	434	-41	91,4	-	434	-	-
ЧҮЙ РАЙОНУ	25874	26667	793	103,1	24273	1742	652	-
ТОКМОК ш	4735	5109	374	107,9	-	5109	-	-
БИШКЕК ш.	643	589	-54	91,6	-	587	-	2
ОШ ш.	10670	11362	692	106,5	5014	6332	16	-
ӨЗГӨЧӨ ЭСЕП	655	621	-34	94,8	-	-	-	621

**анын ичинде уйлар
в том числе коровы**

Аймак Территория	Бардык турдөгү чарбалар Хозяйства всех категорий				анын ичинде: в том числе:			
	отчеттук күнгө карата на отчетную дату		2018-ж. 2017-ж. карата 2018г.к 2017г.		Дыйкан (фермер) чарбалары жана жеке ишкерлер Крестьянские (фермерские) хозяйства и индивидуальные предприниматели	Жарандардын жеке көмөкчү чарбалары Личные подсобные хозяйства граждан	Жамааттык чарбалар Коллективные хозяйства	Мамлекеттик чарбалар Государственные хозяйства
	2017ж./г.	2018ж./г.	+, -	%				
КЫРГЫЗ РЕСПУБЛИКАСЫ	789796	812596	22800	102,9	402443	407060	2703	390
БАТКЕН ОБЛАСТЫ	68659	72109	3450	105,0	41986	30093	13	17
БАТКЕН РАЙОНУ	15894	17041	1147	107,2	12090	4951	-	-
КАДАМЖАЙ РАЙОНУ	25475	26118	643	102,5	5589	20504	13	12
ЛЕЙЛЕК РАЙОНУ	21611	23081	1470	106,8	22296	783	-	2
анын ичинде ИСФАНА ш	3197	3627	430	113,5	3205	422	-	-
БАТКЕН ш	2177	2179	2	100,1	1439	740	-	-
КЫЗЫЛ-КЫЯ ш	1706	1708	2	100,1	572	1133	-	3
СҮЛҮКТҮ ш	1796	1982	186	110,4	-	1982	-	-
ЖАЛАЛ-АБАД ОБЛАСТЫ	173045	177587	4542	102,6	126511	51015	7	54
АКСЫ РАЙОНУ	22059	22306	247	101,1	12859	9447	-	-
анын ичинде КЕРБЕН ш	1816	1826	10	100,6	1826	-	-	-
АЛА-БУКА РАЙОНУ	21242	21684	442	102,1	17849	3831	2	2
БАЗАР-КОРГОН РАЙОНУ	25458	26710	1252	104,9	17544	9166	-	-
НООКЕН РАЙОНУ	16316	16865	549	103,4	880	15982	-	3
анын ичинде КОКЧКОР-АТА ш	243	236	-7	97,1	-	236	-	-
СУЗАК РАЙОНУ	48121	49071	950	102,0	46653	2405	-	13
анын ичинде КӨК-ЖАҢГАК ш	1195	1207	12	101,0	-	1207	-	-
ТОГУЗ-ТОРО РАЙОНУ	9256	9608	352	103,8	9608	-	-	-
ТОГКТОГУЛ РАЙОНУ	15808	16331	523	103,3	15106	1199	5	21
ЧАТКАЛ РАЙОНУ	4517	4633	116	102,6	4618	-	-	15
ЖАЛАЛ-АБАД ш	1862	1893	31	101,7	1394	499	-	-
КАРА-КӨЛ ш	2741	2787	46	101,7	-	2787	-	-
МАЙЛУУ-СУУ ш	2510	2537	27	101,1	-	2537	-	-
ТАШ-КӨМҮР ш	3155	3162	7	100,2	-	3162	-	-

**анын ичинде уйлар
в том числе коровы**

Аймак Территория	Бардык турдогу чарбалар Хозяйства всех категорий				анын ичинде: в том числе:			
	отчеттук күнгө карата на отчетную дату		2018-ж. 2017-ж. карата 2018г.к 2017г.		Дыйкан (фермер) чарбалары жана жеке ишкерлер Крестьянские (фермерские) хозяйства и индивидуальные предприниматели	Жарандардын жеке көмөкчү чарбалары Личные подсобные хозяйства граждан	Жамааттык чарбалар Коллективные хозяйства	Мамлекеттик чарбалар Государственные хозяйства
	2017ж./г.	2018ж./г.	+, -	%				
ЫССЫК-КӨЛ ОБЛАСТЫ	115105	120150	5045	104,4	22697	97034	412	7
АК-СУУ РАЙОНУ	22292	23220	928	104,2	5673	17211	336	-
ЖЕТИ-ӨГҮЗ РАЙОНУ	31150	31962	812	102,6	2114	29772	76	-
ЫССЫК-КӨЛ РАЙОНУ	19123	19803	680	103,6	565	19238	-	-
анын ичинде ЧОЛПОН-АТА ш	694	700	6	100,9	-	700	-	-
ТОҢ РАЙОНУ	20188	20996	808	104,0	5362	15634	-	-
ТҮП РАЙОНУ	21113	22898	1785	108,5	8983	13912	-	3
КАРАКОЛ ш	735	746	11	101,5	-	742	-	4
БАЛЫКЧЫ ш	504	525	21	104,2	-	525	-	-
НАРЫН ОБЛАСТЫ	77541	80868	3327	104,3	70879	9963	1	25
АК-ТАЛА РАЙОНУ	10156	10089	-67	99,3	9178	911	-	-
АТ-БАШЫ РАЙОНУ	15205	15709	504	103,3	13595	2114	-	-
ЖУМГАЛ РАЙОНУ	13776	14226	450	103,3	11426	2799	1	-
КОЧКОР РАЙОНУ	19717	20134	417	102,1	17974	2150	-	10
НАРЫН РАЙОНУ	16934	18944	2010	111,9	18706	233	-	5
НАРЫН ш	1753	1766	13	100,7	-	1756	-	10
ОШ ОБЛАСТЫ	183860	186833	2973	101,6	37751	149042	32	8
АЛАЙ РАЙОНУ	18674	18852	178	101,0	7840	11012	-	-
АРАВАН РАЙОНУ	16444	16623	179	101,1	3531	13092	-	-
КАРА-КУЛЖА РАЙОНУ	21261	22003	742	103,5	3291	18708	-	4
КАРА-СУУ РАЙОНУ	50338	50865	527	101,0	6756	44097	12	-
анын ичинде КАРА-СУУ ш	171	175	4	102,3	-	175	-	-
НООКАТ РАЙОНУ	35979	36404	425	101,2	16193	20194	13	4
анын ичинде НООКАТ ш	680	606	-74	89,1	-	606	-	-
ӨЗГӨН РАЙОНУ	32866	33156	290	100,9	112	33037	7	-
анын ичинде ӨЗГӨН ш	2055	2075	20	101,0	-	2075	-	-
ЧОҢ-АЛАЙ РАЙОНУ	8298	8930	632	107,6	28	8902	-	-

**анын ичинде уйлар
в том числе коровы**

Аймак Территория	Бардык турдөгү чарбалар Хозяйства всех категорий				анын ичинде: в том числе:			
	отчеттук күнгө карата на отчетную дату		2018-ж. 2017-ж. карата 2018г.к 2017г.		Дыйкан (фермер) чарбалары жана жеке ишкерлер Крестьянские (фермерские) хозяйства и индивидуальные предприниматели	Жарандардын жеке көмөкчү чарбалары Личные подсобные хозяйства граждан	Жамааттык чарбалар Коллективные хозяйства	Мамлекеттик чарбалар Государственные хозяйства
	2017ж./г.	2018ж./г.	+, -	%				
ТАЛАС ОБЛАСТЫ	32906	33101	195	100,6	21693	11351	35	22
БАКАЙ-АТА РАЙОНУ	6919	6920	1	100,0	4228	2673	-	19
КАРА-БУУРА РАЙОНУ	8330	8406	76	100,9	7559	847	-	-
МАНАС РАЙОНУ	6828	6888	60	100,9	3610	3241	35	2
ТАЛАС РАЙОНУ	10158	10213	55	100,5	6296	3916	-	1
ТАЛАС ш	671	674	3	100,4	-	674	-	-
ЧҮЙ ОБЛАСТЫ	133682	136806	3124	102,3	78796	55745	2193	72
АЛАМУДҮН РАЙОНУ	14593	14827	234	101,6	5414	9211	202	-
ЖАЙЫЛ РАЙОНУ	16011	16194	183	101,1	9005	6791	387	11
анын ичинде КАРА-БАЛТА ш	653	364	-289	55,7	-	353	-	11
КЕМИН РАЙОНУ	10826	11422	596	105,5	9906	1510	-	6
МОСКВА РАЙОНУ	18621	18624	3	100,0	9860	8707	57	-
ПАНФИЛОВ РАЙОНУ	9511	10190	679	107,1	5410	4690	90	-
СОКУЛУК РАЙОНУ	28998	29714	716	102,5	16908	12748	3	55
анын ичинде ШОПОКОВ ш	271	291	20	107,4	-	291	-	-
ЫСЫК-АТА РАЙОНУ	21310	21358	48	100,2	10392	9664	1302	-
анын ичинде КАНТ ш	160	176	16	110,0	-	176	-	-
ЧҮЙ РАЙОНУ	12497	12980	483	103,9	11901	927	152	-
ТОКМОК ш	1315	1497	182	113,8	-	1497	-	-
БИШКЕК ш.	361	326	-35	90,3	-	324	-	2
ОШ ш.	4462	4633	171	103,8	2130	2493	10	-
ӨЗГӨЧӨ ЭСЕП	175	183	8	104,6	-	-	-	183

**Ири мүйүздүү малдардын жалпы башынын ичинен - топоздор
Из общего поголовья крупного рогатого скота - яки**

Аймак Территория	Бардык турдөгү чарбалар Хозяйства всех категорий				анын ичинде: в том числе:			
	отчеттук күнгө карата на отчетную дату		2018-ж. 2017-ж. карата 2018г.к 2017г.		Дыйкан (фермер) чарбалары жана жеке ишкерлер Крестьянские (фермерские) хозяйства и индивидуальные предприниматели	Жарандардын жеке көмөкчү чарбалары Личные подсобные хозяйства граждан	Жамааттык чарбалар Коллективные хозяйства	Мамлекеттик чарбалар Государственные хозяйства
	2017ж./г.	2018ж./г.	+, -	%				
КЫРГЫЗ РЕСПУБЛИКАСЫ	42937	46833	3896	109,1	27669	15297	3318	549
БАТКЕН ОБЛАСТЫ	1260	1341	81	106,4	812	441	-	88
БАТКЕН РАЙОНУ	583	615	32	105,5	615	-	-	-
КАДАМЖАЙ РАЙОНУ	590	634	44	107,5	158	441	-	35
ЛЕЙЛЕК РАЙОНУ	87	92	5	105,7	39	-	-	53
анын ичинде ИСФАНА ш	45	53	8	117,8	-	-	-	53
ЖАЛАЛ-АБАД ОБЛАСТЫ	276	395	119	143,1	299	12	84	-
АЛА-БУКА РАЙОНУ	3	109	106	3633,3	97	12	-	-
НООКЕН РАЙОНУ	64	54	-10	84,4	-	-	54	-
ТОГУЗ-ТОРО РАЙОНУ	12	16	4	133,3	16	-	-	-
ТОГКТОГУЛ РАЙОНУ	64	83	19	129,7	83	-	-	-
ЧАТКАЛ РАЙОНУ	133	133	-	100,0	103	-	30	-
ЫССЫК-КӨЛ ОБЛАСТЫ	11865	13441	1576	113,3	1833	9408	2200	-
АК-СУУ РАЙОНУ	3722	3735	13	100,3	1278	794	1663	-
ЖЕТИ-ӨГҮЗ РАЙОНУ	1973	3350	1377	169,8	-	2832	518	-
ЫССЫК-КӨЛ РАЙОНУ	515	557	42	108,2	-	557	-	-
анын ичинде ЧОЛПОН-АТА ш	-	31	31	-	-	31	-	-
ТОҢ РАЙОНУ	5655	5799	144	102,5	555	5225	19	-
НАРЫН ОБЛАСТЫ	21377	23205	1828	108,6	20855	1288	975	87
АК-ТАЛА РАЙОНУ	346	365	19	105,5	365	-	-	-
АТ-БАШЫ РАЙОНУ	9424	9998	574	106,1	9099	876	-	23
ЖУМГАЛ РАЙОНУ	807	555	-252	68,8	512	43	-	-
КОЧКОР РАЙОНУ	3664	4435	771	121,0	4081	354	-	-
НАРЫН РАЙОНУ	7073	7805	732	110,3	6798	-	975	32
НАРЫН ш	63	47	-16	74,6	-	15	-	32

**При мүйүздүү малдардын жалпы башынын ичинен - топоздор
Из общего поголовья крупного рогатого скота - яки**

Аймак Территория	Бардык турдөгү чарбалар Хозяйства всех категорий				анын ичинде: в том числе:			
	отчеттук күнгө карата на отчетную дату		2018-ж. 2017-ж. карата 2018г.к 2017г.		Дыйкан (фермер) чарбалары жана жеке ишкерлер Крестьянские (фермерские) хозяйства и индивидуальные предприниматели	Жарандардын жеке көмөкчү чарбалары Личные подсобные хозяйства граждан	Жамааттык чарбалар Коллективные хозяйства	Мамлекеттик чарбалар Государственные хозяйства
	2017ж./г.	2018ж./г.	+, -	%				
ОШ ОБЛАСТЫ	5516	5646	130	102,4	1757	3840	49	-
АЛАЙ РАЙОНУ	2688	2795	107	104,0	1261	1485	49	-
АРАВАН РАЙОНУ	572	415	-157	72,6	137	278	-	-
КАРА-КУЛЖА РАЙОНУ	340	378	38	111,2	56	322	-	-
КАРА-СУУ РАЙОНУ	413	280	-133	67,8	112	168	-	-
НООКАТ РАЙОНУ	561	673	112	120,0	191	482	-	-
ЧОҢ-АЛАЙ РАЙОНУ	942	1105	163	117,3	-	1105	-	-
ТАЛАС ОБЛАСТЫ	616	728	112	118,2	599	76	-	53
ТАЛАС РАЙОНУ	616	728	112	118,2	599	76	-	53
ЧҮЙ ОБЛАСТЫ	1704	1825	121	107,1	1514	230	10	71
АЛАМУДҮН РАЙОНУ	206	171	-35	83,0	-	100	-	71
ЖАЙЫЛ РАЙОНУ	-	31	31	-	31	-	-	-
КЕМИН РАЙОНУ	892	946	54	106,1	881	65	-	-
МОСКВА РАЙОНУ	205	260	55	126,8	260	-	-	-
ПАНФИЛОВ РАЙОНУ	29	6	-23	20,7	1	5	-	-
СОКУЛУК РАЙОНУ	70	-	-70	-	-	-	-	-
ЫСЫК-АТА РАЙОНУ	106	91	-15	85,8	31	60	-	-
ЧҮЙ РАЙОНУ	195	320	125	164,1	310	-	10	-
ТОКМОК ш	1	-	-1	-	-	-	-	-
ОШ ш.	-	2	2	-	-	2	-	-
ӨЗГӨЧӨ ЭСЕП	323	250	-73	77,4	-	-	-	250

**анын ичинен инектер
из них яки - коровы**

Аймак Территория	Бардык турдөгү чарбалар Хозяйства всех категорий				анын ичинде: в том числе:			
	отчеттук күнгө карата на отчетную дату		2018-ж. 2017-ж. карата 2018г.к 2017г.		Дыйкан (фермер) чарбалары жана жеке ишкерлер Крестьянские (фермерские) хозяйства и индивидуальные предприниматели	Жарандардын жеке көмөкчү чарбалары Личные подсобные хозяйства граждан	Жамааттык чарбалар Коллективные хозяйства	Мамлекеттик чарбалар Государственные хозяйства
	2017ж./г.	2018ж./г.	+, -	%				
КЫРГЫЗ РЕСПУБЛИКАСЫ	24718	26727	2009	108,1	16670	8559	1228	270
БАТКЕН ОБЛАСТЫ	734	767	33	104,5	439	306	-	22
БАТКЕН РАЙОНУ	306	333	27	108,8	333	-	-	-
КАДАМЖАЙ РАЙОНУ	399	401	2	100,5	83	306	-	12
ЛЕЙЛЕК РАЙОНУ	29	33	4	113,8	23	-	-	10
анын ичинде ИСФАНА ш	9	10	1	111,1	-	-	-	10
ЖАЛАЛ-АБАД ОБЛАСТЫ	137	202	65	147,4	145	8	49	-
АЛА-БУКА РАЙОНУ	1	48	47	4800,0	40	8	-	-
НООКЕН РАЙОНУ	29	30	1	103,4	-	-	30	-
ТОГУЗ-ТОРО РАЙОНУ	7	9	2	128,6	9	-	-	-
ТОГКТОГУЛ РАЙОНУ	38	57	19	150,0	57	-	-	-
ЧАТКАЛ РАЙОНУ	62	58	-4	93,5	39	-	19	-
ЫССЫК-КӨЛ ОБЛАСТЫ	6548	6859	311	104,7	1121	5070	668	-
АК-СУУ РАЙОНУ	2052	1775	-277	86,5	838	389	548	-
ЖЕТИ-ӨГҮЗ РАЙОНУ	1334	1917	583	143,7	-	1797	120	-
ЫССЫК-КӨЛ РАЙОНУ	296	349	53	117,9	-	349	-	-
анын ичинде ЧОЛПОН-АТА ш	-	20	20	-	-	20	-	-
ТОҢ РАЙОНУ	2866	2818	-48	98,3	283	2535	-	-
НАРЫН ОБЛАСТЫ	12488	13831	1343	110,8	12575	753	470	33
АК-ТАЛА РАЙОНУ	275	253	-22	92,0	253	-	-	-
АТ-БАШЫ РАЙОНУ	5618	6238	620	111,0	5622	610	-	6
ЖУМГАЛ РАЙОНУ	539	384	-155	71,2	351	33	-	-
КОЧКОР РАЙОНУ	2070	2507	437	121,1	2408	99	-	-
НАРЫН РАЙОНУ	3955	4431	476	112,0	3941	-	470	20
НАРЫН ш	31	18	-13	58,1	-	11	-	7

**анын ичинен инектер
из них яки - коровы**

Аймак Территория	Бардык турдөгү чарбалар Хозяйства всех категорий				анын ичинде: в том числе:			
	отчеттук күнгө карата на отчетную дату		2018-ж. 2017-ж. карата 2018г.к 2017г.		Дыйкан (фермер) чарбалары жана жеке ишкерлер Крестьянские (фермерские) хозяйства и индивидуальные предприниматели	Жарандардын жеке көмөкчү чарбалары Личные подсобные хозяйства граждан	Жамааттык чарбалар Коллективные хозяйства	Мамлекеттик чарбалар Государственные хозяйства
	2017ж./г.	2018ж./г.	+, -	%				
ОШ ОБЛАСТЫ	3504	3466	-38	98,9	1118	2313	35	-
АЛАЙ РАЙОНУ	1753	1828	75	104,3	833	960	35	-
АРАВАН РАЙОНУ	401	325	-76	81,0	101	224	-	-
КАРА-КУЛЖА РАЙОНУ	205	227	22	110,7	34	193	-	-
КАРА-СУУ РАЙОНУ	241	148	-93	61,4	59	89	-	-
НООКАТ РАЙОНУ	303	287	-16	94,7	91	196	-	-
ЧОҢ-АЛАЙ РАЙОНУ	601	651	50	108,3	-	651	-	-
ТАЛАС ОБЛАСТЫ	199	314	115	157,8	258	28	-	28
ТАЛАС РАЙОНУ	199	314	115	157,8	258	28	-	28
ЧҮЙ ОБЛАСТЫ	1005	1128	123	112,2	1014	80	6	28
АЛАМУДҮН РАЙОНУ	33	28	-5	84,8	-	-	-	28
ЖАЙЫЛ РАЙОНУ	-	10	10	-	10	-	-	-
КЕМИН РАЙОНУ	604	625	21	103,5	565	60	-	-
МОСКВА РАЙОНУ	80	140	60	175,0	140	-	-	-
ПАНФИЛОВ РАЙОНУ	29	-	-29	-	-	-	-	-
СОКУЛУК РАЙОНУ	30	-	-30	-	-	-	-	-
ЫСЫК-АТА РАЙОНУ	64	49	-15	76,6	29	20	-	-
ЧҮЙ РАЙОНУ	165	276	111	167,3	270	-	6	-
ОШ ш.	-	1	1	-	-	1	-	-
ӨЗГӨЧӨ ЭСЕП	103	159	56	154,4	-	-	-	159

Койлор жана эчкилер

Овцы и козы

Аймак Территория	Бардык турдөгү чарбалар Хозяйства всех категорий				анын ичинде: в том числе:			
	отчеттук күнгө карата на отчетную дату		2018-ж. 2017-ж. карата 2018г.к 2017г.		Дыйкан (фермер) чарбалары жана жеке ишкерлер Крестьянские (фермерские) хозяйства и индивидуальные предприниматели	Жарандардын жеке көмөкчү чарбалары Личные подсобные хозяйства граждан	Жамааттык чарбалар Коллективные хозяйства	Мамлекеттик чарбалар Государственные хозяйства
	2017ж./г.	2018ж./г.	+, -	%				
КЫРГЫЗ РЕСПУБЛИКАСЫ	6077775	6167949	90174	101,5	3442688	2695590	12521	17150
БАТКЕН ОБЛАСТЫ	493072	504002	10930	102,2	301854	200103	-	2045
БАТКЕН РАЙОНУ	122281	122443	162	100,1	85572	36871	-	-
КАДАМЖАЙ РАЙОНУ	158024	165407	7383	104,7	40436	124705	-	266
ЛЕЙЛЕК РАЙОНУ	168322	171256	2934	101,7	164344	6867	-	45
анын ичинде ИСФАНА ш	30286	30560	274	100,9	25100	5415	-	45
БАТКЕН ш	14699	14716	17	100,1	8025	4957	-	1734
КЫЗЫЛ-КЫЯ ш	12866	12868	2	100,0	3477	9391	-	-
СҮЛҮКТҮ ш	16880	17312	432	102,6	-	17312	-	-
ЖАЛАЛ-АБАД ОБЛАСТЫ	1284451	1305833	21382	101,7	959222	344337	645	1629
АКСЫ РАЙОНУ	205737	207078	1341	100,7	145152	61926	-	-
анын ичинде КЕРБЕН ш	10923	11025	102	100,9	11025	-	-	-
АЛА-БУКА РАЙОНУ	216212	220825	4613	102,1	192426	27949	347	103
БАЗАР-КОРГОН РАЙОНУ	107907	108379	472	100,4	92553	15768	-	58
НООКЕН РАЙОНУ	145728	148176	2448	101,7	2996	145180	-	-
анын ичинде КОКЧКОР-АТА ш	2981	3050	69	102,3	-	3050	-	-
СУЗАК РАЙОНУ	276874	280674	3800	101,4	274696	5978	-	-
анын ичинде КӨК-ЖАҢГАК ш	5011	5061	50	101,0	-	5061	-	-
ТОГУЗ-ТОРО РАЙОНУ	43554	43852	298	100,7	43852	-	-	-
ТОГКТОГУЛ РАЙОНУ	133483	137662	4179	103,1	127737	9394	265	266
ЧАТКАЛ РАЙОНУ	72525	72598	73	100,1	71363	-	33	1202
ЖАЛАЛ-АБАД ш	10712	12613	1901	117,7	8447	4166	-	-
КАРА-КӨЛ ш	23971	25653	1682	107,0	-	25653	-	-
МАЙЛУУ-СУУ ш	12815	12947	132	101,0	-	12947	-	-
ТАШ-КӨМҮР ш	34933	35376	443	101,3	-	35376	-	-

**Койлор жана эчкилер
Овцы и козы**

Аймак Территория	Бардык турдөгү чарбалар Хозяйства всех категорий				анын ичинде: в том числе:			
	отчеттук күнгө карата на отчетную дату		2018-ж. 2017-ж. карата 2018г.к 2017г.		Дыйкан (фермер) чарбалары жана жеке ишкерлер Крестьянские (фермерские) хозяйства и индивидуальные предприниматели	Жарандардын жеке көмөкчү чарбалары Личные подсобные хозяйства граждан	Жамааттык чарбалар Коллективные хозяйства	Мамлекеттик чарбалар Государственные хозяйства
	2017ж./г.	2018ж./г.	+, -	%				
ЫССЫК-КӨЛ ОБЛАСТЫ	896207	916615	20408	102,3	184532	727150	2914	2019
АК-СУУ РАЙОНУ	164329	168227	3898	102,4	44835	120744	2605	43
ЖЕТИ-ӨГҮЗ РАЙОНУ	229568	236292	6724	102,9	23122	211570	200	1400
ЫССЫК-КӨЛ РАЙОНУ	168204	174200	5996	103,6	12344	161388	-	468
анын ичинде ЧОЛПОН-АТА ш	6596	6700	104	101,6	-	6700	-	-
ТОҢ РАЙОНУ	179422	179950	528	100,3	55617	124151	109	73
ТҮП РАЙОНУ	130725	133916	3191	102,4	48614	85282	-	20
КАРАКОЛ ш	9691	9709	18	100,2	-	9694	-	15
БАЛЫКЧЫ ш	14268	14321	53	100,4	-	14321	-	-
НАРЫН ОБЛАСТЫ	1036588	1064767	28179	102,7	938849	124597	101	1220
АК-ТАЛА РАЙОНУ	126541	133463	6922	105,5	121751	11702	10	-
АТ-БАШЫ РАЙОНУ	247482	248335	853	100,3	219422	28877	-	36
ЖУМГАЛ РАЙОНУ	178067	178368	301	100,2	145975	32302	91	-
КОЧКОР РАЙОНУ	219882	219892	10	100,0	197723	22169	-	-
НАРЫН РАЙОНУ	239297	258738	19441	108,1	253978	3576	-	1184
НАРЫН ш	25319	25971	652	102,6	-	25971	-	-
ОШ ОБЛАСТЫ	1146261	1142087	-4174	99,6	222480	915812	275	3520
АЛАЙ РАЙОНУ	167914	168616	702	100,4	71950	96405	44	217
АРАВАН РАЙОНУ	75286	69902	-5384	92,8	15156	54731	-	15
КАРА-КУЛЖА РАЙОНУ	160646	160905	259	100,2	24078	136596	231	-
КАРА-СУУ РАЙОНУ	249896	250104	208	100,1	33358	213733	-	3013
анын ичинде КАРА-СУУ ш	1319	1389	70	105,3	-	1389	-	-
НООКАТ РАЙОНУ	170430	166539	-3891	97,7	74517	91747	-	275
анын ичинде НООКАТ ш	1993	1942	-51	97,4	-	1942	-	-
ӨЗГӨН РАЙОНУ	226477	228541	2064	100,9	1330	227211	-	-
анын ичинде ӨЗГӨН ш	10150	10300	150	101,5	-	10300	-	-
ЧОҢ-АЛАЙ РАЙОНУ	95612	97480	1868	102,0	2091	95389	-	-

**Койлор жана эчкилер
Овцы и козы**

Аймак Территория	Бардык турдөгү чарбалар Хозяйства всех категорий				анын ичинде: в том числе:			
	отчеттук күнгө карата на отчетную дату		2018-ж. 2017-ж. карата 2018г.к 2017г.		Дыйкан (фермер) чарбалары жана жеке ишкерлер Крестьянские (фермерские) хозяйства и индивидуальные предприниматели	Жарандардын жеке көмөкчү чарбалары Личные подсобные хозяйства граждан	Жамааттык чарбалар Коллективные хозяйства	Мамлекеттик чарбалар Государственные хозяйства
	2017ж./г.	2018ж./г.	+, -	%				
ТАЛАС ОБЛАСТЫ	543572	552706	9134	101,7	389557	153785	3263	6101
БАКАЙ-АТА РАЙОНУ	113339	113756	417	100,4	74573	39149	-	34
КАРА-БУУРА РАЙОНУ	175116	177455	2339	101,3	155319	16325	-	5811
МАНАС РАЙОНУ	75377	75563	186	100,2	42222	30205	3136	-
ТАЛАС РАЙОНУ	173796	179968	6172	103,6	117443	62269	-	256
ТАЛАС ш	5944	5964	20	100,3	-	5837	127	-
ЧҮЙ ОБЛАСТЫ	652150	655618	3468	100,5	437795	212983	4662	178
АЛАМУДҮН РАЙОНУ	53437	55231	1794	103,4	23533	31592	-	106
ЖАЙЫЛ РАЙОНУ	90585	89413	-1172	98,7	61679	23430	4293	11
анын ичинде КАРА-БАЛТА ш	5009	4950	-59	98,8	-	4939	-	11
КЕМИН РАЙОНУ	103537	104426	889	100,9	92265	12100	-	61
МОСКВА РАЙОНУ	68605	68789	184	100,3	41643	27146	-	-
ПАНФИЛОВ РАЙОНУ	56283	57309	1026	101,8	36711	20598	-	-
СОКУЛУК РАЙОНУ	124370	124440	70	100,1	71536	52835	69	-
анын ичинде ШОПОКОВ ш	1561	1314	-247	84,2	-	1314	-	-
ЫСЫК-АТА РАЙОНУ	91649	91893	244	100,3	55787	36106	-	-
анын ичинде КАНТ ш	1570	1614	44	102,8	-	1614	-	-
ЧҮЙ РАЙОНУ	57058	57114	56	100,1	54641	2173	300	-
ТОКМОК ш	6626	7003	377	105,7	-	7003	-	-
БИШКЕК ш.	2991	1864	-1127	62,3	-	1813	-	51
ОШ ш.	22356	24328	1972	108,8	8399	15010	661	258
ӨЗГӨЧӨ ЭСЕП	127	129	2	101,6	-	-	-	129

**анын ичинде тубар койэчкилер, 1 жаштан жогорку токту койэчкилер
в том числе овцекозوماتки и ярки старше 1 года**

Аймак Территория	Бардык турдөгү чарбалар Хозяйства всех категорий				анын ичинде: в том числе:			
	отчеттук күнгө карата на отчетную дату		2018-ж. 2017-ж. карата 2018г.к 2017г.		Дыйкан (фермер) чарбалары жана жеке ишкерлер Крестьянские (фермерские) хозяйства и индивидуальные предприниматели	Жарандардын жеке көмөкчү чарбалары Личные подсобные хозяйства граждан	Жамааттык чарбалар Коллективные хозяйства	Мамлекеттик чарбалар Государственные хозяйства
	2017ж./г.	2018ж./г.	+, -	%				
КЫРГЫЗ РЕСПУБЛИКАСЫ	4202335	4284474	82139	102,0	2405070	1858663	8501	12240
БАТКЕН ОБЛАСТЫ	331943	340873	8930	102,7	206959	132729	-	1185
БАТКЕН РАЙОНУ	89538	90471	933	101,0	64018	26453	-	-
КАДАМЖАЙ РАЙОНУ	100098	105792	5694	105,7	23534	82128	-	130
ЛЕЙЛЕК РАЙОНУ	114648	116791	2143	101,9	112625	4141	-	25
анын ичинде ИСФАНА ш	19301	19500	199	101,0	16288	3187	-	25
БАТКЕН ш	9692	9563	-129	98,7	4915	3618	-	1030
КЫЗЫЛ-КЫЯ ш	7156	7171	15	100,2	1867	5304	-	-
СҮЛҮКТҮ ш	10811	11085	274	102,5	-	11085	-	-
ЖАЛАЛ-АБАД ОБЛАСТЫ	864995	881752	16757	101,9	649263	231053	412	1024
АКСЫ РАЙОНУ	141877	141585	-292	99,8	102057	39528	-	-
анын ичинде КЕРБЕН ш	7552	7594	42	100,6	7594	-	-	-
АЛА-БУКА РАЙОНУ	143455	143845	390	100,3	125757	17840	213	35
БАЗАР-КОРГОН РАЙОНУ	67631	70893	3262	104,8	59750	11128	-	15
НООКЕН РАЙОНУ	99394	100066	672	100,7	2141	97925	-	-
анын ичинде КОКЧКОР-АТА ш	2092	2200	108	105,2	-	2200	-	-
СУЗАК РАЙОНУ	186883	191500	4617	102,5	187705	3795	-	-
анын ичинде КӨК-ЖАҢГАК ш	3130	3113	-17	99,5	-	3113	-	-
ТОГУЗ-ТОРО РАЙОНУ	29227	30435	1208	104,1	30435	-	-	-
ТОГКТОГУЛ РАЙОНУ	89175	94652	5477	106,1	87498	6841	175	138
ЧАТКАЛ РАЙОНУ	48701	48771	70	100,1	47911	-	24	836
ЖАЛАЛ-АБАД ш	7364	8532	1168	115,9	6009	2523	-	-
КАРА-КӨЛ ш	15671	17704	2033	113,0	-	17704	-	-
МАЙЛУУ-СУУ ш	8781	8836	55	100,6	-	8836	-	-
ТАШ-КӨМҮР ш	26836	24933	-1903	92,9	-	24933	-	-

**анын ичинде тубар койэчкилер, 1 жаштан жогорку токту койэчкилер
в том числе овцекозوماتки и ярки старше 1 года**

Аймак Территория	Бардык турдогу чарбалар Хозяйства всех категорий				анын ичинде: в том числе:			
	отчеттук күнгө карата на отчетную дату		2018-ж. 2017-ж. карата 2018г.к 2017г.		Дыйкан (фермер) чарбалары жана жеке ишкерлер Крестьянские (фермерские) хозяйства и индивидуальные предприниматели	Жарандардын жеке көмөкчү чарбалары Личные подсобные хозяйства граждан	Жамааттык чарбалар Коллективные хозяйства	Мамлекеттик чарбалар Государственные хозяйства
	2017ж./г.	2018ж./г.	+, -	%				
ЫССЫК-КӨЛ ОБЛАСТЫ	603123	623422	20299	103,4	121674	499204	1206	1338
АК-СУУ РАЙОНУ	95717	98332	2615	102,7	25558	71745	1000	29
ЖЕТИ-ӨГҮЗ РАЙОНУ	162324	171497	9173	105,7	14488	155804	160	1045
ЫССЫК-КӨЛ РАЙОНУ	127048	132701	5653	104,4	9047	123455	-	199
анын ичинде ЧОЛПОН-АТА ш	5563	5773	210	103,8	-	5773	-	-
ТОҢ РАЙОНУ	105643	108489	2846	102,7	35128	73273	46	42
ТҮП РАЙОНУ	99551	99569	18	100,0	37453	62100	-	16
КАРАКОЛ ш	3393	3334	-59	98,3	-	3327	-	7
БАЛЫКЧЫ ш	9447	9500	53	100,6	-	9500	-	-
НАРЫН ОБЛАСТЫ	730860	764426	33566	104,6	672875	90749	44	758
АК-ТАЛА РАЙОНУ	94259	99622	5363	105,7	92154	7464	4	-
АТ-БАШЫ РАЙОНУ	162790	166527	3737	102,3	149059	17457	-	11
ЖУМГАЛ РАЙОНУ	127287	131808	4521	103,6	104718	27050	40	-
КОЧКОР РАЙОНУ	155573	158693	3120	102,0	145174	13519	-	-
НАРЫН РАЙОНУ	168508	185326	16818	110,0	181770	2809	-	747
НАРЫН ш	22443	22450	7	100,0	-	22450	-	-
ОШ ОБЛАСТЫ	766312	764646	-1666	99,8	146017	615576	205	2848
АЛАЙ РАЙОНУ	112161	111418	-743	99,3	47610	63676	19	113
АРАВАН РАЙОНУ	48442	46369	-2073	95,7	10261	36093	-	15
КАРА-КУЛЖА РАЙОНУ	121356	121546	190	100,2	18176	103184	186	-
КАРА-СУУ РАЙОНУ	166718	170067	3349	102,0	20685	146788	-	2594
анын ичинде КАРА-СУУ ш	512	587	75	114,6	-	587	-	-
НООКАТ РАЙОНУ	108989	105105	-3884	96,4	47165	57814	-	126
анын ичинде НООКАТ ш	937	810	-127	86,4	-	810	-	-
ӨЗГӨН РАЙОНУ	141336	142199	863	100,6	612	141587	-	-
анын ичинде ӨЗГӨН ш	5910	5955	45	100,8	-	5955	-	-
ЧОҢ-АЛАЙ РАЙОНУ	67310	67942	632	100,9	1508	66434	-	-

**анын ичинде тубар койэчкилер, 1 жаштан жогорку токту койэчкилер
в том числе овцекозوماتки и ярки старше 1 года**

Аймак Территория	Бардык турдөгү чарбалар Хозяйства всех категорий				анын ичинде: в том числе:			
	отчеттук күнгө карата на отчетную дату		2018-ж. 2017-ж. карата 2018г.к 2017г.		Дыйкан (фермер) чарбалары жана жеке ишкерлер Крестьянские (фермерские) хозяйства и индивидуальные предприниматели	Жарандардын жеке көмөкчү чарбалары Личные подсобные хозяйства граждан	Жамааттык чарбалар Коллективные хозяйства	Мамлекеттик чарбалар Государственные хозяйства
	2017ж./г.	2018ж./г.	+, -	%				
ТАЛАС ОБЛАСТЫ	377429	373237	-4192	98,9	260491	105955	2046	4745
БАКАЙ-АТА РАЙОНУ	72470	72211	-259	99,6	47525	24676	-	10
КАРА-БУУРА РАЙОНУ	118490	118517	27	100,0	102307	11589	-	4621
МАНАС РАЙОНУ	55597	53079	-2518	95,5	29592	21504	1983	-
ТАЛАС РАЙОНУ	126668	125337	-1331	98,9	81067	44156	-	114
ТАЛАС ш	4204	4093	-111	97,4	-	4030	63	-
ЧҮЙ ОБЛАСТЫ	510305	517999	7694	101,5	341432	172309	4169	89
АЛАМУДҮН РАЙОНУ	43854	46284	2430	105,5	20063	26153	-	68
ЖАЙЫЛ РАЙОНУ	70997	71000	3	100,0	47696	19369	3926	9
анын ичинде КАРА-БАЛТА ш	4520	4194	-326	92,8	-	4185	-	9
КЕМИН РАЙОНУ	79139	81807	2668	103,4	70908	10887	-	12
МОСКВА РАЙОНУ	47409	45653	-1756	96,3	26618	19035	-	-
ПАНФИЛОВ РАЙОНУ	40831	45049	4218	110,3	28479	16570	-	-
СОКУЛУК РАЙОНУ	104372	109625	5253	105,0	64247	45335	43	-
анын ичинде ШОПОКОВ ш	920	911	-9	99,0	-	911	-	-
ЫСЫК-АТА РАЙОНУ	74330	72096	-2234	97,0	43837	28259	-	-
анын ичинде КАНТ ш	1280	1428	148	111,6	-	1428	-	-
ЧҮЙ РАЙОНУ	44356	41226	-3130	92,9	39584	1442	200	-
ТОКМОК ш	5017	5259	242	104,8	-	5259	-	-
БИШКЕК ш.	2173	1516	-657	69,8	-	1475	-	41
ОШ ш.	15127	16514	1387	109,2	6359	9613	419	123
ӨЗГӨЧӨ ЭСЕП	68	89	21	130,9	-	-	-	89

**Койлордун жана эчкилердин жалпы башынан - эчкилери
Из общего поголовья овец и коз - козы**

Аймак Территория	Бардык турдөгү чарбалар Хозяйства всех категорий				анын ичинде: в том числе:			
	отчеттук күнгө карата на отчетную дату		2018-ж. 2017-ж. карата 2018г.к 2017г.		Дыйкан (фермер) чарбалары жана жеке ишкерлер Крестьянские (фермерские) хозяйства и индивидуальные предприниматели	Жарандардын жеке көмөкчү чарбалары Личные подсобные хозяйства граждан	Жамааттык чарбалар Коллективные хозяйства	Мамлекеттик чарбалар Государственные хозяйства
	2017ж./г.	2018ж./г.	+, -	%				
КЫРГЫЗ РЕСПУБЛИКАСЫ	820043	806949	-13094	98,4	472477	330299	916	3257
БАТКЕН ОБЛАСТЫ	208947	207315	-1632	99,2	110713	94762	-	1840
БАТКЕН РАЙОНУ	71706	69954	-1752	97,6	49643	20311	-	-
КАДАМЖАЙ РАЙОНУ	83539	82877	-662	99,2	21287	61529	-	61
ЛЕЙЛЕК РАЙОНУ	34990	36633	1643	104,7	35040	1548	-	45
анын ичинде ИСФАНА ш	1899	1921	22	101,2	1562	314	-	45
БАТКЕН ш	8978	7910	-1068	88,1	4128	2048	-	1734
КЫЗЫЛ-КЫЯ ш	1785	1787	2	100,1	615	1172	-	-
СҮЛҮКТҮ ш	7949	8154	205	102,6	-	8154	-	-
ЖАЛАЛ-АБАД ОБЛАСТЫ	205478	206716	1238	100,6	136034	69904	35	743
АКСЫ РАЙОНУ	50538	51340	802	101,6	35228	16112	-	-
анын ичинде КЕРБЕН ш	663	665	2	100,3	665	-	-	-
АЛА-БУКА РАЙОНУ	39920	40079	159	100,4	35698	4278	-	103
БАЗАР-КОРГОН РАЙОНУ	3254	3103	-151	95,4	2331	772	-	-
НООКЕН РАЙОНУ	15396	15731	335	102,2	21	15710	-	-
анын ичинде КОКЧКОР-АТА ш	83	97	14	116,9	-	97	-	-
СУЗАК РАЙОНУ	8966	8443	-523	94,2	8252	191	-	-
анын ичинде КӨК-ЖАҢГАК ш	221	181	-40	81,9	-	181	-	-
ТОГУЗ-ТОРО РАЙОНУ	12082	11692	-390	96,8	11692	-	-	-
ТОГКТОГУЛ РАЙОНУ	28513	29138	625	102,2	28356	702	35	45
ЧАТКАЛ РАЙОНУ	15375	14894	-481	96,9	14299	-	-	595
ЖАЛАЛ-АБАД ш	163	225	62	138,0	157	68	-	-
КАРА-КӨЛ ш	10871	11264	393	103,6	-	11264	-	-
МАЙЛУУ-СУУ ш	4123	4172	49	101,2	-	4172	-	-
ТАШ-КӨМҮР ш	16277	16635	358	102,2	-	16635	-	-

Койлордун жана эчкилердин жалпы башынан - эчкилери

Из общего поголовья овец и коз - козы

Аймак Территория	Бардык турдөгү чарбалар Хозяйства всех категорий				анын ичинде: в том числе:			
	отчеттук күнгө карата на отчетную дату		2018-ж. 2017-ж. карата 2018г.к 2017г.		Дыйкан (фермер) чарбалары жана жеке ишкерлер Крестьянские (фермерские) хозяйства и индивидуальные предприниматели	Жарандардын жеке көмөкчү чарбалары Личные подсобные хозяйства граждан	Жамааттык чарбалар Коллективные хозяйства	Мамлекеттик чарбалар Государственные хозяйства
	2017ж./г.	2018ж./г.	+, -	%				
ЫССЫК-КӨЛ ОБЛАСТЫ	54052	52161	-1891	96,5	9479	42682	-	-
АК-СУУ РАЙОНУ	7922	7619	-303	96,2	1550	6069	-	-
ЖЕТИ-ӨГҮЗ РАЙОНУ	26344	21670	-4674	82,3	852	20818	-	-
ЫССЫК-КӨЛ РАЙОНУ	6753	6578	-175	97,4	191	6387	-	-
анын ичинде ЧОЛПОН-АТА ш	157	151	-6	96,2	-	151	-	-
ТОҢ РАЙОНУ	3099	6335	3236	204,4	3876	2459	-	-
ТҮП РАЙОНУ	7852	7996	144	101,8	3010	4986	-	-
КАРАКОЛ ш	350	240	-110	68,6	-	240	-	-
БАЛЫКЧЫ ш	1732	1723	-9	99,5	-	1723	-	-
НАРЫН ОБЛАСТЫ	165932	163019	-2913	98,2	147897	15068	16	38
АК-ТАЛА РАЙОНУ	26364	25721	-643	97,6	24504	1207	10	-
АТ-БАШЫ РАЙОНУ	39074	39610	536	101,4	35644	3966	-	-
ЖУМГАЛ РАЙОНУ	38967	36745	-2222	94,3	30968	5771	6	-
КОЧКОР РАЙОНУ	15080	14613	-467	96,9	14156	457	-	-
НАРЫН РАЙОНУ	43223	43259	36	100,1	42625	596	-	38
НАРЫН ш	3224	3071	-153	95,3	-	3071	-	-
ОШ ОБЛАСТЫ	126555	116514	-10041	92,1	26379	89819	44	272
АЛАЙ РАЙОНУ	20712	22329	1617	107,8	7748	14320	44	217
АРАВАН РАЙОНУ	14755	10331	-4424	70,0	1996	8335	-	-
КАРА-КУЛЖА РАЙОНУ	21744	21427	-317	98,5	3207	18220	-	-
КАРА-СУУ РАЙОНУ	15383	13415	-1968	87,2	2645	10770	-	-
анын ичинде КАРА-СУУ ш	7	21	14	300,0	-	21	-	-
НООКАТ РАЙОНУ	31703	25080	-6623	79,1	10493	14532	-	55
анын ичинде НООКАТ ш	51	6	-45	11,8	-	6	-	-
ӨЗГӨН РАЙОНУ	7537	7840	303	104,0	-	7840	-	-
ЧОҢ-АЛАЙ РАЙОНУ	14721	16092	1371	109,3	290	15802	-	-

Койлордун жана эчкилердин жалпы башынан - эчкилери

Из общего поголовья овец и коз - козы

Аймак Территория	Бардык турдөгү чарбалар Хозяйства всех категорий				анын ичинде: в том числе:			
	отчеттук күнгө карата на отчетную дату		2018-ж. 2017-ж. карата 2018г.к 2017г.		Дыйкан (фермер) чарбалары жана жеке ишкерлер Крестьянские (фермерские) хозяйства и индивидуальные предприниматели	Жарандардын жеке көмөкчү чарбалары Личные подсобные хозяйства граждан	Жамааттык чарбалар Коллективные хозяйства	Мамлекеттик чарбалар Государственные хозяйства
	2017ж./г.	2018ж./г.	+, -	%				
ТАЛАС ОБЛАСТЫ	19624	22153	2529	112,9	15072	6957	124	-
БАКАЙ-АТА РАЙОНУ	2306	2509	203	108,8	1493	1016	-	-
КАРА-БУУРА РАЙОНУ	6299	6974	675	110,7	6257	717	-	-
МАНАС РАЙОНУ	4119	3768	-351	91,5	2254	1514	-	-
ТАЛАС РАЙОНУ	6818	8656	1838	127,0	5068	3588	-	-
ТАЛАС ш	82	246	164	300,0	-	122	124	-
ЧҮЙ ОБЛАСТЫ	37890	37677	-213	99,4	26635	10284	697	61
АЛАМУДҮН РАЙОНУ	2829	2605	-224	92,1	1065	1540	-	-
ЖАЙЫЛ РАЙОНУ	9057	9605	548	106,1	7647	1330	628	-
анын ичинде КАРА-БАЛТА ш	139	139	-	100,0	-	139	-	-
КЕМИН РАЙОНУ	8876	8824	-52	99,4	8097	666	-	61
МОСКВА РАЙОНУ	3207	3389	182	105,7	1978	1411	-	-
ПАНФИЛОВ РАЙОНУ	1156	1297	141	112,2	674	623	-	-
СОКУЛУК РАЙОНУ	4643	4212	-431	90,7	1902	2241	69	-
анын ичинде ШОПОКОВ ш	76	48	-28	63,2	-	48	-	-
ЫСЫК-АТА РАЙОНУ	5263	5050	-213	96,0	2960	2090	-	-
анын ичинде КАНТ ш	18	52	34	288,9	-	52	-	-
ЧҮЙ РАЙОНУ	2681	2527	-154	94,3	2312	215	-	-
ТОКМОК ш	178	168	-10	94,4	-	168	-	-
БИШКЕК ш.	407	267	-140	65,6	-	267	-	-
ОШ ш.	1097	1066	-31	97,2	268	556	-	242
ӨЗГӨЧӨ ЭСЕП	61	61	-	100,0	-	-	-	61

**анын ичинен 1 жаштагы жана андан өткөн тубар эчкилер
из них козоматки старше 1 года**

Аймак Территория	Бардык турдөгү чарбалар Хозяйства всех категорий				анын ичинде: в том числе:			
	отчеттук күнгө карата на отчетную дату		2018-ж. 2017-ж. карата 2018г.к 2017г.		Дыйкан (фермер) чарбалары жана жеке ишкерлер Крестьянские (фермерские) хозяйства и индивидуальные предприниматели	Жарандардын жеке көмөкчү чарбалары Личные подсобные хозяйства граждан	Жамааттык чарбалар Коллективные хозяйства	Мамлекеттик чарбалар Государственные хозяйства
	2017ж./г.	2018ж./г.	+, -	%				
КЫРГЫЗ РЕСПУБЛИКАСЫ	547364	542800	-4564	99,2	323914	216339	660	1887
БАТКЕН ОБЛАСТЫ	135715	136275	560	100,4	72840	62346	-	1089
БАТКЕН РАЙОНУ	51021	50473	-548	98,9	36143	14330	-	-
КАДАМЖАЙ РАЙОНУ	50506	51576	1070	102,1	11671	39871	-	34
ЛЕЙЛЕК РАЙОНУ	22509	23623	1114	104,9	22665	933	-	25
анын ичинде ИСФАНА ш	1160	1174	14	101,2	1031	118	-	25
БАТКЕН ш	5396	4182	-1214	77,5	2032	1120	-	1030
КЫЗЫЛ-КЫЯ ш	1019	1023	4	100,4	329	694	-	-
СҮЛҮКТҮ ш	5264	5398	134	102,5	-	5398	-	-
ЖАЛАЛ-АБАД ОБЛАСТЫ	138668	140118	1450	101,0	91412	48203	21	482
АКСЫ РАЙОНУ	34221	35131	910	102,7	24467	10664	-	-
анын ичинде КЕРБЕН ш	426	428	2	100,5	428	-	-	-
АЛА-БУКА РАЙОНУ	25501	25455	-46	99,8	22658	2762	-	35
БАЗАР-КОРГОН РАЙОНУ	2073	2059	-14	99,3	1539	520	-	-
НООКЕН РАЙОНУ	10717	11117	400	103,7	15	11102	-	-
анын ичинде КОКЧКОР-АТА ш	66	70	4	106,1	-	70	-	-
СУЗАК РАЙОНУ	5757	5689	-68	98,8	5546	143	-	-
анын ичинде КӨК-ЖАҢГАК ш	183	136	-47	74,3	-	136	-	-
ТОГУЗ-ТОРО РАЙОНУ	7788	7660	-128	98,4	7660	-	-	-
ТОГКТОГУЛ РАЙОНУ	19621	20262	641	103,3	19686	526	21	29
ЧАТКАЛ РАЙОНУ	10756	10134	-622	94,2	9716	-	-	418
ЖАЛАЛ-АБАД ш	101	160	59	158,4	125	35	-	-
КАРА-КӨЛ ш	7060	7882	822	111,6	-	7882	-	-
МАЙЛУУ-СУУ ш	2870	2912	42	101,5	-	2912	-	-
ТАШ-КӨМҮР ш	12203	11657	-546	95,5	-	11657	-	-

**анын ичинен 1 жаштагы жана андан өткөн тубар эчкилер
из них козоматки старше 1 года**

Аймак Территория	Бардык турдогу чарбалар Хозяйства всех категорий				анын ичинде: в том числе:			
	отчеттук күнгө карата на отчетную дату		2018-ж. 2017-ж. карата 2018г.к 2017г.		Дыйкан (фермер) чарбалары жана жеке ишкерлер Крестьянские (фермерские) хозяйства и индивидуальные предприниматели	Жарандардын жеке көмөкчү чарбалары Личные подсобные хозяйства граждан	Жамааттык чарбалар Коллективные хозяйства	Мамлекеттик чарбалар Государственные хозяйства
	2017ж./г.	2018ж./г.	+, -	%				
ЫССЫК-КӨЛ ОБЛАСТЫ	35566	35133	-433	98,8	5834	29299	-	-
АК-СУУ РАЙОНУ	4674	4419	-255	94,5	934	3485	-	-
ЖЕТИ-ӨГҮЗ РАЙОНУ	17209	15511	-1698	90,1	389	15122	-	-
ЫССЫК-КӨЛ РАЙОНУ	4797	4616	-181	96,2	104	4512	-	-
анын ичинде ЧОЛПОН-АТА ш	98	102	4	104,1	-	102	-	-
ТОҢ РАЙОНУ	1803	3541	1738	196,4	2096	1445	-	-
ТҮП РАЙОНУ	5796	5810	14	100,2	2311	3499	-	-
КАРАКОЛ ш	165	102	-63	61,8	-	102	-	-
БАЛЫКЧЫ ш	1122	1134	12	101,1	-	1134	-	-
НАРЫН ОБЛАСТЫ	117018	118171	1153	101,0	106925	11227	6	13
АК-ТАЛА РАЙОНУ	20498	20378	-120	99,4	19722	652	4	-
АТ-БАШЫ РАЙОНУ	25238	25902	664	102,6	23561	2341	-	-
ЖУМГАЛ РАЙОНУ	25816	26172	356	101,4	21407	4763	2	-
КОЧКОР РАЙОНУ	11356	11256	-100	99,1	11003	253	-	-
НАРЫН РАЙОНУ	31330	31733	403	101,3	31232	488	-	13
НАРЫН ш	2780	2730	-50	98,2	-	2730	-	-
ОШ ОБЛАСТЫ	77598	69410	-8188	89,4	16649	52605	19	137
АЛАЙ РАЙОНУ	14621	14355	-266	98,2	5133	9090	19	113
АРАВАН РАЙОНУ	8919	5767	-3152	64,7	854	4913	-	-
КАРА-КУЛЖА РАЙОНУ	14902	15107	205	101,4	2244	12863	-	-
КАРА-СУУ РАЙОНУ	9852	8210	-1642	83,3	1576	6634	-	-
анын ичинде КАРА-СУУ ш	7	19	12	271,4	-	19	-	-
НООКАТ РАЙОНУ	19546	15876	-3670	81,2	6645	9207	-	24
анын ичинде НООКАТ ш	33	1	-32	3,0	-	1	-	-
ӨЗГӨН РАЙОНУ	4340	4210	-130	97,0	-	4210	-	-
ЧОҢ-АЛАЙ РАЙОНУ	5418	5885	467	108,6	197	5688	-	-

**анын ичинен 1 жаштагы жана андан өткөн тубар эчкилер
из них козоматки старше 1 года**

Аймак Территория	Бардык турдөгү чарбалар Хозяйства всех категорий				анын ичинде: в том числе:			
	отчеттук күнгө карата на отчетную дату		2018-ж. 2017-ж. карата 2018г.к 2017г.		Дыйкан (фермер) чарбалары жана жеке ишкерлер Крестьянские (фермерские) хозяйства и индивидуальные предприниматели	Жарандардын жеке көмөкчү чарбалары Личные подсобные хозяйства граждан	Жамааттык чарбалар Коллективные хозяйства	Мамлекеттик чарбалар Государственные хозяйства
	2017ж./г.	2018ж./г.	+, -	%				
ТАЛАС ОБЛАСТЫ	14166	15224	1058	107,5	10095	5069	60	-
БАКАЙ-АТА РАЙОНУ	1540	1711	171	111,1	1025	686	-	-
КАРА-БУУРА РАЙОНУ	4571	4841	270	105,9	4271	570	-	-
МАНАС РАЙОНУ	2886	2731	-155	94,6	1628	1103	-	-
ТАЛАС РАЙОНУ	5107	5798	691	113,5	3171	2627	-	-
ТАЛАС ш	62	143	81	230,6	-	83	60	-
ЧҮЙ ОБЛАСТЫ	27617	27562	-55	99,8	20015	6981	554	12
АЛАМУДҮН РАЙОНУ	2013	1983	-30	98,5	880	1103	-	-
ЖАЙЫЛ РАЙОНУ	6545	7295	750	111,5	5787	997	511	-
анын ичинде КАРА-БАЛТА ш	125	125	-	100,0	-	125	-	-
КЕМИН РАЙОНУ	6740	6707	-33	99,5	6147	548	-	12
МОСКВА РАЙОНУ	2204	1998	-206	90,7	1338	660	-	-
ПАНФИЛОВ РАЙОНУ	818	962	144	117,6	503	459	-	-
СОКУЛУК РАЙОНУ	3381	3059	-322	90,5	1488	1528	43	-
анын ичинде ШОПОКОВ ш	53	35	-18	66,0	-	35	-	-
ЫСЫК-АТА РАЙОНУ	3866	3459	-407	89,5	2047	1412	-	-
анын ичинде КАНТ ш	13	38	25	292,3	-	38	-	-
ЧҮЙ РАЙОНУ	1926	1988	62	103,2	1825	163	-	-
ТОКМОК ш	124	111	-13	89,5	-	111	-	-
БИШКЕК ш.	163	209	46	128,2	-	209	-	-
ОШ ш.	814	653	-161	80,2	144	400	-	109
ӨЗГӨЧӨ ЭСЕП	39	45	6	115,4	-	-	-	45

**Чочколор
Свиньи**

Аймак Территория	Бардык турдөгү чарбалар Хозяйства всех категорий				анын ичинде: в том числе:			
	отчеттук күнгө карата на отчетную дату		2018-ж. 2017-ж. карата 2018г.к 2017г.		Дыйкан (фермер) чарбалары жана жеке ишкерлер Крестьянские (фермерские) хозяйства и индивидуальные предприниматели	Жарандардын жеке көмөкчү чарбалары Личные подсобные хозяйства граждан	Жамааттык чарбалар Коллективные хозяйства	Мамлекеттик чарбалар Государственные хозяйства
	2017ж./г.	2018ж./г.	+, -	%				
КЫРГЫЗ РЕСПУБЛИКАСЫ	52169	51265	-904	98,3	27332	22369	1500	64
БАТКЕН ОБЛАСТЫ	18	30	12	166,7	-	10	-	20
КАДАМЖАЙ РАЙОНУ	8	20	12	250,0	-	-	-	20
КЫЗЫЛ-КЫЯ ш	10	10	-	100,0	-	10	-	-
ЖАЛАЛ-АБАД ОБЛАСТЫ	39	22	-17	56,4	10	12	-	-
АЛА-БУКА РАЙОНУ	8	-	-8	-	-	-	-	-
СУЗАК РАЙОНУ	21	10	-11	47,6	10	-	-	-
ЖАЛАЛ-АБАД ш	10	12	2	120,0	-	12	-	-
ЫССЫК-КӨЛ ОБЛАСТЫ	3645	2940	-705	80,7	238	2702	-	-
АК-СУУ РАЙОНУ	141	156	15	110,6	-	156	-	-
ЖЕТИ-ӨГҮЗ РАЙОНУ	1133	854	-279	75,4	-	854	-	-
ЫССЫК-КӨЛ РАЙОНУ	925	825	-100	89,2	53	772	-	-
ТОҢ РАЙОНУ	15	10	-5	66,7	-	10	-	-
ТҮП РАЙОНУ	1085	950	-135	87,6	185	765	-	-
КАРАКОЛ ш	321	145	-176	45,2	-	145	-	-
БАЛЫКЧЫ ш	25	-	-25	-	-	-	-	-
ТАЛАС ОБЛАСТЫ	365	319	-46	87,4	124	195	-	-
БАКАЙ-АТА РАЙОНУ	46	28	-18	60,9	-	28	-	-
КАРА-БУУРА РАЙОНУ	-	10	10	-	-	10	-	-
МАНАС РАЙОНУ	208	209	1	100,5	99	110	-	-
ТАЛАС РАЙОНУ	20	25	5	125,0	25	-	-	-
ТАЛАС ш	91	47	-44	51,6	-	47	-	-

**Чочколор
Свиньи**

Аймак Территория	Бардык турдөгү чарбалар Хозяйства всех категорий				анын ичинде: в том числе:			
	отчеттук күнгө карата на отчетную дату		2018-ж. 2017-ж. карата 2018г.к 2017г.		Дыйкан (фермер) чарбалары жана жеке ишкерлер Крестьянские (фермерские) хозяйства и индивидуальные предприниматели	Жарандардын жеке көмөкчү чарбалары Личные подсобные хозяйства граждан	Жамааттык чарбалар Коллективные хозяйства	Мамлекеттик чарбалар Государственные хозяйства
	2017ж./г.	2018ж./г.	+, -	%				
ЧҮЙ ОБЛАСТЫ	47846	47683	-163	99,7	26960	19215	1500	8
АЛАМУДҮН РАЙОНУ	5388	5393	5	100,1	1657	3736	-	-
ЖАЙЫЛ РАЙОНУ	2957	2420	-537	81,8	969	1443	-	8
анын ичинде КАРА-БАЛТА ш	338	308	-30	91,1	-	300	-	8
КЕМИН РАЙОНУ	146	148	2	101,4	65	83	-	-
МОСКВА РАЙОНУ	13098	13101	3	100,0	5765	7336	-	-
ПАНФИЛОВ РАЙОНУ	1481	1196	-285	80,8	440	756	-	-
СОКУЛУК РАЙОНУ	20036	21360	1324	106,6	16567	4793	-	-
анын ичинде ШОПОКОВ ш	274	216	-58	78,8	-	216	-	-
ЫСЫК-АТА РАЙОНУ	4449	3736	-713	84,0	1342	894	1500	-
анын ичинде КАНТ ш	199	81	-118	40,7	-	81	-	-
ЧҮЙ РАЙОНУ	84	165	81	196,4	155	10	-	-
ТОКМОК ш	207	164	-43	79,2	-	164	-	-
БИШКЕК ш.	135	117	-18	86,7	-	117	-	-
ОШ ш.	100	118	18	118,0	-	118	-	-
ӨЗГӨЧӨ ЭСЕП	21	36	15	171,4	-	-	-	36

**анын ичинен мегелжиндер
в том числе свиноматки**

Аймак Территория	Бардык турдөгү чарбалар Хозяйства всех категорий				анын ичинде: в том числе:			
	отчеттук күнгө карата на отчетную дату		2018-ж. 2017-ж. карата 2018г.к 2017г.		Дыйкан (фермер) чарбалары жана жеке ишкерлер Крестьянские (фермерские) хозяйства и индивидуальные предприниматели	Жарандардын жеке көмөкчү чарбалары Личные подсобные хозяйства граждан	Жамааттык чарбалар Коллективные хозяйства	Мамлекеттик чарбалар Государственные хозяйства
	2017ж./г.	2018ж./г.	+, -	%				
КЫРГЫЗ РЕСПУБЛИКАСЫ	24812	25277	465	101,9	15573	9664	35	5
БАТКЕН ОБЛАСТЫ	4	4	-	100,0	-	2	-	2
КАДАМЖАЙ РАЙОНУ	2	2	-	100,0	-	-	-	2
КЫЗЫЛ-КЫЯ ш	2	2	-	100,0	-	2	-	-
ЖАЛАЛ-АБАД ОБЛАСТЫ	29	13	-16	44,8	7	6	-	-
АЛА-БУКА РАЙОНУ	8	-	-8	-	-	-	-	-
СУЗАК РАЙОНУ	13	7	-6	53,8	7	-	-	-
ЖАЛАЛ-АБАД ш	8	6	-2	75,0	-	6	-	-
ЫССЫК-КӨЛ ОБЛАСТЫ	1409	1306	-103	92,7	118	1188	-	-
АК-СУУ РАЙОНУ	67	77	10	114,9	-	77	-	-
ЖЕТИ-ӨГҮЗ РАЙОНУ	349	354	5	101,4	-	354	-	-
ЫССЫК-КӨЛ РАЙОНУ	271	300	29	110,7	36	264	-	-
ТОҢ РАЙОНУ	8	5	-3	62,5	-	5	-	-
ТҮП РАЙОНУ	541	512	-29	94,6	82	430	-	-
КАРАКОЛ ш	160	58	-102	36,3	-	58	-	-
БАЛЫКЧЫ ш	13	-	-13	-	-	-	-	-

**анын ичинен мегелжиндер
в том числе свиноматки**

Аймак Территория	Бардык турдогу чарбалар Хозяйства всех категорий				анын ичинде: в том числе:				
	отчеттук күнгө карата на отчетную дату		2018-ж. 2017-ж. карата 2018г.к 2017г.		Дыйкан (фермер) чарбалары жана жеке ишкерлер Крестьянские (фермерские) хозяйства и индивидуальные предприниматели	Жарандардын жеке көмөкчү чарбалары Личные подсобные хозяйства граждан	Жамааттык чарбалар Коллективные хозяйства	Мамлекеттик чарбалар Государственные хозяйства	
	2017ж./г.	2018ж./г.	+, -	%					
ТАЛАС ОБЛАСТЫ	226	216	-10	95,6	75	141	-	-	
БАКАЙ-АТА РАЙОНУ	21	14	-7	66,7	-	14	-	-	
КАРА-БУУРА РАЙОНУ	-	9	9	-	-	9	-	-	
МАНАС РАЙОНУ	134	165	31	123,1	68	97	-	-	
ТАЛАС РАЙОНУ	4	7	3	175,0	7	-	-	-	
ТАЛАС ш	67	21	-46	31,3	-	21	-	-	
ЧҮЙ ОБЛАСТЫ	23029	23569	540	102,3	15373	8160	35	1	
АЛАМУДҮН РАЙОНУ	2705	2486	-219	91,9	1077	1409	-	-	
ЖАЙЫЛ РАЙОНУ	1829	1223	-606	66,9	515	707	-	1	
анын ичинде КАРА-БАЛТА ш	259	251	-8	96,9	-	250	-	1	
КЕМИН РАЙОНУ	107	95	-12	88,8	23	72	-	-	
МОСКВА РАЙОНУ	6107	5678	-429	93,0	2550	3128	-	-	
ПАНФИЛОВ РАЙОНУ	302	421	119	139,4	118	303	-	-	
СОКУЛУК РАЙОНУ	11037	12773	1736	115,7	10657	2116	-	-	
анын ичинде ШОПОКОВ ш	4	26	22	650,0	-	26	-	-	
ЫСЫК-АТА РАЙОНУ	756	683	-73	90,3	313	335	35	-	
анын ичинде КАНТ ш	56	34	-22	60,7	-	34	-	-	
ЧҮЙ РАЙОНУ	61	130	69	213,1	120	10	-	-	
ТОКМОК ш	125	80	-45	64,0	-	80	-	-	
БИШКЕК ш.	64	106	42	165,6	-	106	-	-	
ОШ ш.	50	61	11	122,0	-	61	-	-	
ӨЗГӨЧӨ ЭСЕП	1	2	1	200,0	-	-	-	2	

**Жылкылар
Лошади**

Аймак Территория	Бардык турдөгү чарбалар Хозяйства всех категорий				анын ичинде: в том числе:			
	отчеттук күнгө карата на отчетную дату		2018-ж. 2017-ж. карата 2018г.к 2017г.		Дыйкан (фермер) чарбалары жана жеке ишкерлер Крестьянские (фермерские) хозяйства и индивидуальные предприниматели	Жарандардын жеке көмөкчү чарбалары Личные подсобные хозяйства граждан	Жамааттык чарбалар Коллективные хозяйства	Мамлекеттик чарбалар Государственные хозяйства
	2017ж./г.	2018ж./г.	+, -	%				
КЫРГЫЗ РЕСПУБЛИКАСЫ	481329	498684	17355	103,6	278273	216063	1836	2512
БАТКЕН ОБЛАСТЫ	7347	7774	427	105,8	4308	3377	1	88
БАТКЕН РАЙОНУ	935	950	15	101,6	696	254	-	-
КАДАМЖАЙ РАЙОНУ	3413	3658	245	107,2	857	2777	1	23
ЛЕЙЛЕК РАЙОНУ	2674	2818	144	105,4	2651	103	-	64
анын ичинде ИСФАНА ш	501	526	25	105,0	415	57	-	54
БАТКЕН ш	81	86	5	106,2	54	31	-	1
КЫЗЫЛ-КЫЯ ш	136	121	-15	89,0	50	71	-	-
СҮЛҮКТҮ ш	108	141	33	130,6	-	141	-	-
ЖАЛАЛ-АБАД ОБЛАСТЫ	68680	71444	2764	104,0	53511	16918	66	949
АКСЫ РАЙОНУ	12649	12968	319	102,5	7149	5542	-	277
анын ичинде КЕРБЕН ш	880	891	11	101,3	891	-	-	-
АЛА-БУКА РАЙОНУ	6623	6765	142	102,1	4876	1836	-	53
БАЗАР-КОРГОН РАЙОНУ	6953	7308	355	105,1	3594	3508	-	206
НООКЕН РАЙОНУ	2328	2555	227	109,8	82	2410	2	61
анын ичинде КОКЧКОР-АТА ш	52	65	13	125,0	-	24	-	41
СУЗАК РАЙОНУ	16518	16924	406	102,5	15993	821	-	110
анын ичинде КӨК-ЖАҢГАК ш	147	148	1	100,7	-	148	-	-
ТОГУЗ-ТОРО РАЙОНУ	6803	6966	163	102,4	6915	-	-	51
ТОГКТОГУЛ РАЙОНУ	10448	11032	584	105,6	10535	331	64	102
ЧАТКАЛ РАЙОНУ	3337	3541	204	106,1	3452	-	-	89
ЖАЛАЛ-АБАД ш	842	1025	183	121,7	915	110	-	-
КАРА-КӨЛ ш	1379	1456	77	105,6	-	1456	-	-
МАЙЛУУ-СУУ ш	393	417	24	106,1	-	417	-	-
ТАШ-КӨМҮР ш	407	487	80	119,7	-	487	-	-

**Жылкылар
Лошади**

Аймак Территория	Бардык турдөгү чарбалар Хозяйства всех категорий				анын ичинде: в том числе:			
	отчеттук күнгө карата на отчетную дату		2018-ж. 2017-ж. карата 2018г.к 2017г.		Дыйкан (фермер) чарбалары жана жеке ишкерлер Крестьянские (фермерские) хозяйства и индивидуальные предприниматели	Жарандардын жеке көмөкчү чарбалары Личные подсобные хозяйства граждан	Жамааттык чарбалар Коллективные хозяйства	Мамлекеттик чарбалар Государственные хозяйства
	2017ж./г.	2018ж./г.	+, -	%				
ЫССЫК-КӨЛ ОБЛАСТЫ	102470	105606	3136	103,1	22779	82197	318	312
АК-СУУ РАЙОНУ	17622	18193	571	103,2	4487	13327	303	76
ЖЕТИ-ӨГҮЗ РАЙОНУ	26554	27609	1055	104,0	2771	24759	12	67
ЫССЫК-КӨЛ РАЙОНУ	16690	17290	600	103,6	1237	15945	-	108
анын ичинде ЧОЛПОН-АТА ш	451	472	21	104,7	-	472	-	-
ТОҢ РАЙОНУ	23816	24186	370	101,6	7763	16419	3	1
ТҮП РАЙОНУ	17168	17731	563	103,3	6521	11189	-	21
КАРАКОЛ ш	336	334	-2	99,4	-	295	-	39
БАЛЫКЧЫ ш	284	263	-21	92,6	-	263	-	-
НАРЫН ОБЛАСТЫ	112875	119367	6492	105,8	108441	10528	104	294
АК-ТАЛА РАЙОНУ	12350	13247	897	107,3	12271	932	44	-
АТ-БАШЫ РАЙОНУ	26937	27624	687	102,6	25190	2354	-	80
ЖУМГАЛ РАЙОНУ	20525	21533	1008	104,9	18124	3349	60	-
КОЧКОР РАЙОНУ	25316	25511	195	100,8	23551	1910	-	50
НАРЫН РАЙОНУ	26009	29679	3670	114,1	29305	268	-	106
НАРЫН ш	1738	1773	35	102,0	-	1715	-	58
ОШ ОБЛАСТЫ	95794	96439	645	100,7	19485	76709	97	148
АЛАЙ РАЙОНУ	16535	16813	278	101,7	7982	8817	7	7
АРАВАН РАЙОНУ	1537	1544	7	100,5	373	1171	-	-
КАРА-КУЛЖА РАЙОНУ	24961	25784	823	103,3	3850	21835	71	28
КАРА-СУУ РАЙОНУ	12557	12757	200	101,6	2317	10413	1	26
анын ичинде КАРА-СУУ ш	6	13	7	216,7	-	13	-	-
НООКАТ РАЙОНУ	10758	9911	-847	92,1	4630	5241	-	40
анын ичинде НООКАТ ш	47	22	-25	46,8	-	22	-	-
ӨЗГӨН РАЙОНУ	25176	25236	60	100,2	324	24851	18	43
анын ичинде ӨЗГӨН ш	628	635	7	101,1	-	635	-	-
ЧОҢ-АЛАЙ РАЙОНУ	4270	4394	124	102,9	9	4381	-	4

**Жылкылар
Лошади**

Аймак Территория	Бардык турдөгү чарбалар Хозяйства всех категорий				анын ичинде: в том числе:			
	отчеттук күнгө карата на отчетную дату		2018-ж. 2017-ж. карата 2018г.к 2017г.		Дыйкан (фермер) чарбалары жана жеке ишкерлер Крестьянские (фермерские) хозяйства и индивидуальные предприниматели	Жарандардын жеке көмөкчү чарбалары Личные подсобные хозяйства граждан	Жамааттык чарбалар Коллективные хозяйства	Мамлекеттик чарбалар Государственные хозяйства
	2017ж./г.	2018ж./г.	+, -	%				
ТАЛАС ОБЛАСТЫ	25955	26836	881	103,4	18828	7682	82	244
БАКАЙ-АТА РАЙОНУ	4470	4554	84	101,9	2974	1557	-	23
КАРА-БУУРА РАЙОНУ	6167	6289	122	102,0	5828	413	-	48
МАНАС РАЙОНУ	2860	2927	67	102,3	1782	1058	74	13
ТАЛАС РАЙОНУ	12189	12783	594	104,9	8244	4388	-	151
ТАЛАС ш	269	283	14	105,2	-	266	8	9
ЧҮЙ ОБЛАСТЫ	66850	70074	3224	104,8	50640	18163	1115	156
АЛАМУДҮН РАЙОНУ	5541	5732	191	103,4	2473	3082	113	64
ЖАЙЫЛ РАЙОНУ	11024	11114	90	100,8	8449	2387	276	2
анын ичинде КАРА-БАЛТА ш	220	180	-40	81,8	-	178	-	2
КЕМИН РАЙОНУ	11502	12341	839	107,3	11267	1012	-	62
МОСКВА РАЙОНУ	6152	6280	128	102,1	4296	1917	67	-
ПАНФИЛОВ РАЙОНУ	4487	4667	180	104,0	3517	1136	14	-
СОКУЛУК РАЙОНУ	9249	9758	509	105,5	6285	3414	59	-
анын ичинде ШОПОКОВ ш	53	82	29	154,7	-	82	-	-
ЫСЫК-АТА РАЙОНУ	9860	10704	844	108,6	6117	4425	134	28
анын ичинде КАНТ ш	45	52	7	115,6	-	52	-	-
ЧҮЙ РАЙОНУ	8725	9017	292	103,3	8236	329	452	-
ТОКМОК ш	310	461	151	148,7	-	461	-	-
БИШКЕК ш.	287	261	-26	90,9	-	143	13	105
ОШ ш.	946	737	-209	77,9	281	346	40	70
ӨЗГӨЧӨ ЭСЕП	125	146	21	116,8	-	-	-	146

**анын ичинен 3 жашар жана андан өткөн бээлер
в том числе кобылы от 3-х лет и старше**

Аймак Территория	Бардык турдөгү чарбалар Хозяйства всех категорий				анын ичинде: в том числе:			
	отчеттук күнгө карата на отчетную дату		2018-ж. 2017-ж. карата 2018г.к 2017г.		Дыйкан (фермер) чарбалары жана жеке ишкерлер Крестьянские (фермерские) хозяйства и индивидуальные предприниматели	Жарандардын жеке көмөкчү чарбалары Личные подсобные хозяйства граждан	Жамааттык чарбалар Коллективные хозяйства	Мамлекеттик чарбалар Государственные хозяйства
	2017ж./г.	2018ж./г.	+, -	%				
КЫРГЫЗ РЕСПУБЛИКАСЫ	253614	269566	15952	106,3	156127	112451	594	394
БАТКЕН ОБЛАСТЫ	3130	3347	217	106,9	1881	1461	-	5
БАТКЕН РАЙОНУ	457	488	31	106,8	361	127	-	-
КАДАМЖАЙ РАЙОНУ	1433	1503	70	104,9	314	1189	-	-
ЛЕЙЛЕК РАЙОНУ	1117	1208	91	108,1	1165	38	-	5
анын ичинде ИСФАНА ш	123	145	22	117,9	130	10	-	5
БАТКЕН ш	37	48	11	129,7	27	21	-	-
КЫЗЫЛ-КЫЯ ш	42	42	-	100,0	14	28	-	-
СҮЛҮКТҮ ш	44	58	14	131,8	-	58	-	-
ЖАЛАЛ-АБАД ОБЛАСТЫ	33733	35337	1604	104,8	27544	7652	7	134
АКСЫ РАЙОНУ	7101	7145	44	100,6	4062	3059	-	24
анын ичинде КЕРБЕН ш	391	394	3	100,8	394	-	-	-
АЛА-БУКА РАЙОНУ	2742	2793	51	101,9	2278	505	-	10
БАЗАР-КОРГОН РАЙОНУ	2765	3221	456	116,5	1563	1630	-	28
НООКЕН РАЙОНУ	711	935	224	131,5	15	904	-	16
анын ичинде КОКЧКОР-АТА ш	10	30	20	300,0	-	18	-	12
СУЗАК РАЙОНУ	8264	8731	467	105,7	8401	315	-	15
анын ичинде КӨК-ЖАҢГАК ш	37	37	-	100,0	-	37	-	-
ТОГУЗ-ТОРО РАЙОНУ	3878	3908	30	100,8	3908	-	-	-
ТОГКТОГУЛ РАЙОНУ	5122	5323	201	103,9	5129	159	7	28
ЧАТКАЛ РАЙОНУ	1694	1767	73	104,3	1754	-	-	13
ЖАЛАЛ-АБАД ш	378	477	99	126,2	434	43	-	-
КАРА-КӨЛ ш	664	706	42	106,3	-	706	-	-
МАЙЛУУ-СУУ ш	203	207	4	102,0	-	207	-	-
ТАШ-КӨМҮР ш	211	124	-87	58,8	-	124	-	-

**анын ичинен 3 жашар жана андан өткөн бээлер
в том числе кобылы от 3-х лет и старше**

Аймак Территория	Бардык турдөгү чарбалар Хозяйства всех категорий				анын ичинде: в том числе:			
	отчеттук күнгө карата на отчетную дату		2018-ж. 2017-ж. карата 2018г.к 2017г.		Дыйкан (фермер) чарбалары жана жеке ишкерлер Крестьянские (фермерские) хозяйства и индивидуальные предприниматели	Жарандардын жеке көмөкчү чарбалары Личные подсобные хозяйства граждан	Жамааттык чарбалар Коллективные хозяйства	Мамлекеттик чарбалар Государственные хозяйства
	2017ж./г.	2018ж./г.	+, -	%				
ЫССЫК-КӨЛ ОБЛАСТЫ	55024	58209	3185	105,8	12599	45461	105	44
АК-СУУ РАЙОНУ	8871	9170	299	103,4	2030	7026	105	9
ЖЕТИ-ӨГҮЗ РАЙОНУ	14076	15975	1899	113,5	1811	14164	-	-
ЫССЫК-КӨЛ РАЙОНУ	9242	9842	600	106,5	674	9135	-	33
анын ичинде ЧОЛПОН-АТА ш	311	220	-91	70,7	-	220	-	-
ТОҢ РАЙОНУ	12828	13147	319	102,5	4246	8901	-	-
ТҮП РАЙОНУ	9608	9746	138	101,4	3838	5908	-	-
КАРАКОЛ ш	198	140	-58	70,7	-	138	-	2
БАЛЫКЧЫ ш	201	189	-12	94,0	-	189	-	-
НАРЫН ОБЛАСТЫ	64241	69678	5437	108,5	63121	6517	7	33
АК-ТАЛА РАЙОНУ	7530	8377	847	111,2	7859	518	-	-
АТ-БАШЫ РАЙОНУ	15472	16229	757	104,9	15100	1114	-	15
ЖУМГАЛ РАЙОНУ	10901	12094	1193	110,9	9717	2370	7	-
КОЧКОР РАЙОНУ	14568	15364	796	105,5	14267	1092	-	5
НАРЫН РАЙОНУ	14586	16335	1749	112,0	16178	144	-	13
НАРЫН ш	1184	1279	95	108,0	-	1279	-	-
ОШ ОБЛАСТЫ	44519	46129	1610	103,6	9680	36403	37	9
АЛАЙ РАЙОНУ	9340	9334	-6	99,9	4375	4959	-	-
АРАВАН РАЙОНУ	479	486	7	101,5	124	362	-	-
КАРА-КУЛЖА РАЙОНУ	13119	13898	779	105,9	2077	11783	37	1
КАРА-СУУ РАЙОНУ	5341	5811	470	108,8	1053	4758	-	-
анын ичинде КАРА-СУУ ш	2	6	4	300,0	-	6	-	-
НООКАТ РАЙОНУ	3860	4072	212	105,5	1956	2108	-	8
анын ичинде НООКАТ ш	16	4	-12	25,0	-	4	-	-
ӨЗГӨН РАЙОНУ	10352	10422	70	100,7	88	10334	-	-
ЧОҢ-АЛАЙ РАЙОНУ	2028	2106	78	103,8	7	2099	-	-

**анын ичинен 3 жашар жана андан өткөн бээлер
в том числе кобылы от 3-х лет и старше**

Аймак Территория	Бардык турдогу чарбалар Хозяйства всех категорий				анын ичинде: в том числе:			
	отчеттук күнгө карата на отчетную дату		2018-ж. 2017-ж. карата 2018г.к 2017г.		Дыйкан (фермер) чарбалары жана жеке ишкерлер Крестьянские (фермерские) хозяйства и индивидуальные предприниматели	Жарандардын жеке көмөкчү чарбалары Личные подсобные хозяйства граждан	Жамааттык чарбалар Коллективные хозяйства	Мамлекеттик чарбалар Государственные хозяйства
	2017ж./г.	2018ж./г.	+, -	%				
ТАЛАС ОБЛАСТЫ	13230	13389	159	101,2	9595	3711	32	51
БАКАЙ-АТА РАЙОНУ	2393	2450	57	102,4	1580	868	-	2
КАРА-БУУРА РАЙОНУ	3407	3522	115	103,4	3299	223	-	-
МАНАС РАЙОНУ	1529	1525	-4	99,7	990	501	32	2
ТАЛАС РАЙОНУ	5775	5765	-10	99,8	3726	1992	-	47
ТАЛАС ш	126	127	1	100,8	-	127	-	-
ЧҮЙ ОБЛАСТЫ	39239	43093	3854	109,8	31625	11040	392	36
АЛАМУДУН РАЙОНУ	3355	3637	282	108,4	1571	1983	60	23
ЖАЙЫЛ РАЙОНУ	6575	6590	15	100,2	5012	1407	171	-
анын ичинде КАРА-БАЛТА ш	127	126	-1	99,2	-	126	-	-
КЕМИН РАЙОНУ	6118	7387	1269	120,7	6665	711	-	11
МОСКВА РАЙОНУ	3345	3506	161	104,8	2385	1096	25	-
ПАНФИЛОВ РАЙОНУ	2467	2507	40	101,6	1902	599	6	-
СОКУЛУК РАЙОНУ	6684	7586	902	113,5	4978	2593	15	-
анын ичинде ШОПОКОВ ш	40	69	29	172,5	-	69	-	-
ЫСЫК-АТА РАЙОНУ	5256	6051	795	115,1	3814	2163	72	2
анын ичинде КАНТ ш	8	33	25	412,5	-	33	-	-
ЧҮЙ РАЙОНУ	5201	5584	383	107,4	5298	243	43	-
ТОКМОК ш	238	245	7	102,9	-	245	-	-
БИШКЕК ш.	106	111	5	104,7	-	79	-	32
ОШ ш.	367	235	-132	64,0	82	127	14	12
ӨЗГӨЧӨ ЭСЕП	25	38	13	152,0	-	-	-	38

Үй канаттулары – бардыгы
Домашняя птица всего

Аймак Территория	Бардык турдөгү чарбалар Хозяйства всех категорий				анын ичинде: в том числе:			
	отчеттук күнгө карата на отчетную дату		2018-ж. 2017-ж. карата 2018г.к 2017г.		Дыйкан (фермер) чарбалары жана жеке ишкерлер Крестьянские (фермерские) хозяйства и индивидуальные предприниматели	Жарандардын жеке көмөкчү чарбалары Личные подсобные хозяйства граждан	Жамааттык чарбалар Коллективные хозяйства	Мамлекеттик чарбалар Государственные хозяйства
	2017ж./г.	2018ж./г.	+, -	%				
КЫРГЫЗ РЕСПУБЛИКАСЫ	5910418	6009697	99279	101,7	2391097	2704736	912879	985
БАТКЕН ОБЛАСТЫ	275923	281429	5506	102,0	133474	147955	-	-
БАТКЕН РАЙОНУ	57167	59433	2266	104,0	43462	15971	-	-
КАДАМЖАЙ РАЙОНУ	119349	122468	3119	102,6	26226	96242	-	-
ЛЕЙЛЕК РАЙОНУ	55036	55496	460	100,8	51942	3554	-	-
анын ичинде ИСФАНА ш	7385	7458	73	101,0	5138	2320	-	-
БАТКЕН ш	12971	12975	4	100,0	8694	4281	-	-
КЫЗЫЛ-КЫЯ ш	25600	25145	-455	98,2	3150	21995	-	-
СҮЛҮКТҮ ш	5800	5912	112	101,9	-	5912	-	-
ЖАЛАЛ-АБАД ОБЛАСТЫ	1106192	1114212	8020	100,7	806342	307870	-	-
АКСЫ РАЙОНУ	129724	131266	1542	101,2	87840	43426	-	-
анын ичинде КЕРБЕН ш	13786	13801	15	100,1	13801	-	-	-
АЛА-БУКА РАЙОНУ	178007	180374	2367	101,3	131007	49367	-	-
БАЗАР-КОРГОН РАЙОНУ	148655	149400	745	100,5	105440	43960	-	-
НООКЕН РАЙОНУ	108126	109627	1501	101,4	7336	102291	-	-
анын ичинде КОКЧКОР-АТА ш	4758	4670	-88	98,2	-	4670	-	-
СУЗАК РАЙОНУ	353941	351105	-2836	99,2	340218	10887	-	-
анын ичинде КӨК-ЖАҢГАК ш	7988	6030	-1958	75,5	-	6030	-	-
ТОГУЗ-ТОРО РАЙОНУ	28721	28851	130	100,5	28851	-	-	-
ТОГКТОГУЛ РАЙОНУ	67169	68474	1305	101,9	60425	8049	-	-
ЧАТКАЛ РАЙОНУ	35317	35880	563	101,6	35880	-	-	-
ЖАЛАЛ-АБАД ш	18325	20771	2446	113,3	9345	11426	-	-
КАРА-КӨЛ ш	9438	9444	6	100,1	-	9444	-	-
МАЙЛУУ-СУУ ш	8487	8605	118	101,4	-	8605	-	-
ТАШ-КӨМҮР ш	20282	20415	133	100,7	-	20415	-	-

Үй канаттулары – бардыгы
Домашняя птица всего

Аймак Территория	Бардык турдөгү чарбалар Хозяйства всех категорий				анын ичинде: в том числе:			
	отчеттук күнгө карата на отчетную дату		2018-ж. 2017-ж. карата 2018г.к 2017г.		Дыйкан (фермер) чарбалары жана жеке ишкерлер Крестьянские (фермерские) хозяйства и индивидуальные предприниматели	Жарандардын жеке көмөкчү чарбалары Личные подсобные хозяйства граждан	Жамааттык чарбалар Коллективные хозяйства	Мамлекеттик чарбалар Государственные хозяйства
	2017ж./г.	2018ж./г.	+, -	%				
ЫССЫК-КӨЛ ОБЛАСТЫ	623558	638953	15395	102,5	98828	540125	-	-
АК-СУУ РАЙОНУ	114052	116919	2867	102,5	29602	87317	-	-
ЖЕТИ-ӨГҮЗ РАЙОНУ	151885	159871	7986	105,3	6215	153656	-	-
ЫССЫК-КӨЛ РАЙОНУ	112471	114085	1614	101,4	4038	110047	-	-
анын ичинде ЧОЛПОН-АТА ш	3318	3675	357	110,8	-	3675	-	-
ТОҢ РАЙОНУ	66840	67500	660	101,0	10506	56994	-	-
ТҮП РАЙОНУ	138778	139734	956	100,7	48467	91267	-	-
КАРАКОЛ ш	28791	29800	1009	103,5	-	29800	-	-
БАЛЫКЧЫ ш	10741	11044	303	102,8	-	11044	-	-
НАРЫН ОБЛАСТЫ	198894	204510	5616	102,8	175882	28628	-	-
АК-ТАЛА РАЙОНУ	31034	31728	694	102,2	28584	3144	-	-
АТ-БАШЫ РАЙОНУ	22989	23405	416	101,8	19729	3676	-	-
ЖУМГАЛ РАЙОНУ	45268	46283	1015	102,2	37990	8293	-	-
КОЧКОР РАЙОНУ	60849	60856	7	100,0	54226	6630	-	-
НАРЫН РАЙОНУ	32481	36090	3609	111,1	35353	737	-	-
НАРЫН ш	6273	6148	-125	98,0	-	6148	-	-
ОШ ОБЛАСТЫ	956141	950268	-5873	99,4	180431	748437	21400	-
АЛАЙ РАЙОНУ	49899	49147	-752	98,5	21061	28086	-	-
АРАВАН РАЙОНУ	116514	119985	3471	103,0	20906	77679	21400	-
КАРА-КУЛЖА РАЙОНУ	71684	72423	739	101,0	10850	61573	-	-
КАРА-СУУ РАЙОНУ	272154	272281	127	100,0	31961	240320	-	-
анын ичинде КАРА-СУУ ш	3261	3265	4	100,1	-	3265	-	-
НООКАТ РАЙОНУ	206176	196047	-10129	95,1	95653	100394	-	-
анын ичинде НООКАТ ш	4013	3293	-720	82,1	-	3293	-	-
ӨЗГӨН РАЙОНУ	234462	235053	591	100,3	-	235053	-	-
анын ичинде ӨЗГӨН ш	15910	16200	290	101,8	-	16200	-	-
ЧОҢ-АЛАЙ РАЙОНУ	5252	5332	80	101,5	-	5332	-	-

Үй канаттулары – бардыгы
Домашняя птица всего

Аймак Территория	Бардык турдогу чарбалар Хозяйства всех категорий				анын ичинде: в том числе:			
	отчеттук күнгө карата на отчетную дату		2018-ж. 2017-ж. карата 2018г.к 2017г.		Дыйкан (фермер) чарбалары жана жеке ишкерлер Крестьянские (фермерские) хозяйства и индивидуальные предприниматели	Жарандардын жеке көмөкчү чарбалары Личные подсобные хозяйства граждан	Жамааттык чарбалар Коллективные хозяйства	Мамлекеттик чарбалар Государственные хозяйства
	2017ж./г.	2018ж./г.	+, -	%				
ТАЛАС ОБЛАСТЫ	256843	257674	831	100,3	168685	88582	407	-
БАКАЙ-АТА РАЙОНУ	50434	50676	242	100,5	34357	16319	-	-
КАРА-БУУРА РАЙОНУ	81229	81312	83	100,1	76251	5061	-	-
МАНАС РАЙОНУ	71774	72338	564	100,8	39606	32325	407	-
ТАЛАС РАЙОНУ	35796	37087	1291	103,6	18471	18616	-	-
ТАЛАС ш	17610	16261	-1349	92,3	-	16261	-	-
ЧҮЙ ОБЛАСТЫ	2431039	2480455	49416	102,0	815908	787852	876695	-
АЛАМУДҮН РАЙОНУ	395570	395966	396	100,1	84378	184700	126888	-
ЖАЙЫЛ РАЙОНУ	108009	104734	-3275	97,0	43674	61060	-	-
анын ичинде КАРА-БАЛТА ш	12804	12805	1	100,0	-	12805	-	-
КЕМИН РАЙОНУ	71226	71577	351	100,5	56705	14872	-	-
МОСКВА РАЙОНУ	226499	227203	704	100,3	80277	146926	-	-
ПАНФИЛОВ РАЙОНУ	74890	75792	902	101,2	31830	43962	-	-
СОКУЛУК РАЙОНУ	1068101	1069198	1097	100,1	399833	170875	498490	-
анын ичинде ШОПОКОВ ш	9657	8387	-1270	86,8	-	8387	-	-
ЫСЫК-АТА РАЙОНУ	358953	376139	17186	104,8	64203	113989	197947	-
анын ичинде КАНТ ш	19540	19105	-435	97,8	-	19105	-	-
ЧҮЙ РАЙОНУ	84650	113858	29208	134,5	55008	5480	53370	-
ТОКМОК ш	43141	45988	2847	106,6	-	45988	-	-
БИШКЕК ш.	19241	18252	-989	94,9	-	18252	-	-
ОШ ш.	41861	62959	21098	150,4	11547	37035	14377	-
ӨЗГӨЧӨ ЭСЕП	726	985	259	135,7	-	-	-	985

**анын ичинде тооктор
в том числе куры-несушки**

Аймак Территория	Бардык турдөгү чарбалар Хозяйства всех категорий				анын ичинде: в том числе:			
	отчеттук күнгө карата на отчетную дату		2018-ж. 2017-ж. карата 2018г.к 2017г.		Дыйкан (фермер) чарбалары жана жеке ишкерлер Крестьянские (фермерские) хозяйства и индивидуальные предприниматели	Жарандардын жеке көмөкчү чарбалары Личные подсобные хозяйства граждан	Жамааттык чарбалар Коллективные хозяйства	Мамлекеттик чарбалар Государственные хозяйства
	2017ж./г.	2018ж./г.	+, -	%				
КЫРГЫЗ РЕСПУБЛИКАСЫ	4415681	4567299	151618	103,4	1862667	1953251	750396	985
БАТКЕН ОБЛАСТЫ	196487	201294	4807	102,4	99614	101680	-	-
БАТКЕН РАЙОНУ	46086	47474	1388	103,0	35726	11748	-	-
КАДАМЖАЙ РАЙОНУ	76913	79221	2308	103,0	15447	63774	-	-
ЛЕЙЛЕК РАЙОНУ	39741	40152	411	101,0	37668	2484	-	-
анын ичинде ИСФАНА ш	5668	5698	30	100,5	3956	1742	-	-
БАТКЕН ш	11210	12328	1118	110,0	8211	4117	-	-
КЫЗЫЛ-КЫЯ ш	18570	18104	-466	97,5	2562	15542	-	-
СҮЛҮКТҮ ш	3967	4015	48	101,2	-	4015	-	-
ЖАЛАЛ-АБАД ОБЛАСТЫ	802104	818507	16403	102,0	592570	225937	-	-
АКСЫ РАЙОНУ	94748	96329	1581	101,7	65654	30675	-	-
анын ичинде КЕРБЕН ш	10741	10752	11	100,1	10752	-	-	-
АЛА-БУКА РАЙОНУ	139776	143004	3228	102,3	106175	36829	-	-
БАЗАР-КОРГОН РАЙОНУ	103180	104935	1755	101,7	72154	32781	-	-
НООКЕН РАЙОНУ	77276	78414	1138	101,5	5950	72464	-	-
анын ичинде КОКЧКОР-АТА ш	3801	3720	-81	97,9	-	3720	-	-
СУЗАК РАЙОНУ	248658	253423	4765	101,9	244354	9069	-	-
анын ичинде КӨК-ЖАҢГАК ш	4999	5015	16	100,3	-	5015	-	-
ТОГУЗ-ТОРО РАЙОНУ	21790	21983	193	100,9	21983	-	-	-
ТОГКТОГУЛ РАЙОНУ	46935	48196	1261	102,7	42878	5318	-	-
ЧАТКАЛ РАЙОНУ	27363	27704	341	101,2	27704	-	-	-
ЖАЛАЛ-АБАД ш	13026	14375	1349	110,4	5718	8657	-	-
КАРА-КӨЛ ш	6053	6419	366	106,0	-	6419	-	-
МАЙЛУУ-СУУ ш	6384	6452	68	101,1	-	6452	-	-
ТАШ-КӨМҮР ш	16915	17273	358	102,1	-	17273	-	-

**анын ичинде тооктор
в том числе куры-несушки**

(баш)

(голов)

Аймак Территория	Бардык турдөгү чарбалар Хозяйства всех категорий				анын ичинде: в том числе:			
	отчеттук күнгө карата на отчетную дату		2018-ж. 2017-ж. карата 2018г.к 2017г.		Дыйкан (фермер) чарбалары жана жеке ишкерлер Крестьянские (фермерские) хозяйства и индивидуальные предприниматели	Жарандардын жеке көмөкчү чарбалары Личные подсобные хозяйства граждан	Жамааттык чарбалар Коллективные хозяйства	Мамлекеттик чарбалар Государственные хозяйства
	2017ж./г.	2018ж./г.	+, -	%				
ЫССЫК-КӨЛ ОБЛАСТЫ	424037	426609	2572	100,6	71861	354748	-	-
АК-СУУ РАЙОНУ	80885	80229	-656	99,2	20078	60151	-	-
ЖЕТИ-ӨГҮЗ РАЙОНУ	102063	99970	-2093	97,9	4379	95591	-	-
ЫССЫК-КӨЛ РАЙОНУ	82386	85504	3118	103,8	2760	82744	-	-
анын ичинде ЧОЛПОН-АТА ш	2620	2647	27	101,0	-	2647	-	-
ТОҢ РАЙОНУ	33515	33618	103	100,3	6489	27129	-	-
ТҮП РАЙОНУ	104860	106719	1859	101,8	38155	68564	-	-
КАРАКОЛ ш	13644	13753	109	100,8	-	13753	-	-
БАЛЫКЧЫ ш	6684	6816	132	102,0	-	6816	-	-
НАРЫН ОБЛАСТЫ	157834	163590	5756	103,6	139971	23619	-	-
АК-ТАЛА РАЙОНУ	23911	24824	913	103,8	22568	2256	-	-
АТ-БАШЫ РАЙОНУ	18650	19250	600	103,2	16240	3010	-	-
ЖУМГАЛ РАЙОНУ	37786	38147	361	101,0	31194	6953	-	-
КОЧКОР РАЙОНУ	46709	47343	634	101,4	41263	6080	-	-
НАРЫН РАЙОНУ	25809	29305	3496	113,5	28706	599	-	-
НАРЫН ш	4969	4721	-248	95,0	-	4721	-	-
ОШ ОБЛАСТЫ	637786	642052	4266	100,7	119307	505345	17400	-
АЛАЙ РАЙОНУ	33532	33572	40	100,1	14032	19540	-	-
АРАВАН РАЙОНУ	85125	85379	254	100,3	13445	54534	17400	-
КАРА-КУЛЖА РАЙОНУ	50994	53090	2096	104,1	7957	45133	-	-
КАРА-СУУ РАЙОНУ	190845	191156	311	100,2	22148	169008	-	-
анын ичинде КАРА-СУУ ш	2175	2214	39	101,8	-	2214	-	-
НООКАТ РАЙОНУ	129769	130623	854	100,7	61725	68898	-	-
анын ичинде НООКАТ ш	3017	1762	-1255	58,4	-	1762	-	-
ӨЗГӨН РАЙОНУ	143222	143981	759	100,5	-	143981	-	-
анын ичинде ӨЗГӨН ш	9610	9465	-145	98,5	-	9465	-	-
ЧОҢ-АЛАЙ РАЙОНУ	4299	4251	-48	98,9	-	4251	-	-

**анын ичинде тооктор
в том числе куры-несушки**

Аймак Территория	Бардык турдөгү чарбалар Хозяйства всех категорий				анын ичинде: в том числе:			
	отчеттук күнгө карата на отчетную дату		2018-ж. 2017-ж. карата 2018г.к 2017г.		Дыйкан (фермер) чарбалары жана жеке ишкерлер Крестьянские (фермерские) хозяйства и индивидуальные предприниматели	Жарандардын жеке көмөкчү чарбалары Личные подсобные хозяйства граждан	Жамааттык чарбалар Коллективные хозяйства	Мамлекеттик чарбалар Государственные хозяйства
	2017ж./г.	2018ж./г.	+, -	%				
ТАЛАС ОБЛАСТЫ	188142	189751	1609	100,9	126377	63145	229	-
БАКАЙ-АТА РАЙОНУ	38220	38316	96	100,3	26473	11843	-	-
КАРА-БУУРА РАЙОНУ	61803	61873	70	100,1	58764	3109	-	-
МАНАС РАЙОНУ	47435	47891	456	101,0	25912	21750	229	-
ТАЛАС РАЙОНУ	29232	30180	948	103,2	15228	14952	-	-
ТАЛАС ш	11452	11491	39	100,3	-	11491	-	-
ЧҮЙ ОБЛАСТЫ	1963072	2078000	114928	105,9	705092	640873	732035	-
АЛАМУДҮН РАЙОНУ	342519	343530	1011	100,3	76275	167100	100155	-
ЖАЙЫЛ РАЙОНУ	76913	77073	160	100,2	31147	45926	-	-
анын ичинде КАРА-БАЛТА ш	10907	9470	-1437	86,8	-	9470	-	-
КЕМИН РАЙОНУ	56229	57095	866	101,5	43856	13239	-	-
МОСКВА РАЙОНУ	166563	169796	3233	101,9	57032	112764	-	-
ПАНФИЛОВ РАЙОНУ	60007	61692	1685	102,8	25099	36593	-	-
СОКУЛУК РАЙОНУ	905749	985394	79645	108,8	380345	147149	457900	-
анын ичинде ШОПОКОВ ш	7040	7800	760	110,8	-	7800	-	-
ЫСЫК-АТА РАЙОНУ	257531	284070	26539	110,3	46212	80858	157000	-
анын ичинде КАНТ ш	10020	11788	1768	117,6	-	11788	-	-
ЧҮЙ РАЙОНУ	66009	66506	497	100,8	45126	4400	16980	-
ТОКМОК ш	31552	32844	1292	104,1	-	32844	-	-
БИШКЕК ш.	15960	14932	-1028	93,6	-	14932	-	-
ОШ ш.	29533	31579	2046	106,9	7875	22972	732	-
ӨЗГӨЧӨ ЭСЕП	726	985	259	135,7	-	-	-	985

**Коендор
Кролики**

Аймак Территория	Бардык турдөгү чарбалар Хозяйства всех категорий				анын ичинде: в том числе:			
	отчеттук күнгө карата на отчетную дату		2018-ж. 2017-ж. карата 2018г.к 2017г.		Дыйкан (фермер) чарбалары жана жеке ишкерлер Крестьянские (фермерские) хозяйства и индивидуальные предприниматели	Жарандардын жеке көмөкчү чарбалары Личные подсобные хозяйства граждан	Жамааттык чарбалар Коллективные хозяйства	Мамлекеттик чарбалар Государственные хозяйства
	2017ж./г.	2018ж./г.	+, -	%				
КЫРГЫЗ РЕСПУБЛИКАСЫ	25384	27677	2293	109,0	5100	22527	-	50
БАТКЕН ОБЛАСТЫ	971	950	-21	97,8	84	866	-	-
БАТКЕН РАЙОНУ	51	37	-14	72,5	31	6	-	-
КАДАМЖАЙ РАЙОНУ	216	206	-10	95,4	-	206	-	-
ЛЕЙЛЕК РАЙОНУ	16	53	37	331,3	13	40	-	-
анын ичинде ИСФАНА ш	-	40	40	-	-	40	-	-
БАТКЕН ш	-	65	65	-	40	25	-	-
КЫЗЫЛ-КЫЯ ш	550	325	-225	59,1	-	325	-	-
СҮЛҮКТҮ ш	138	264	126	191,3	-	264	-	-
ЖАЛАЛ-АБАД ОБЛАСТЫ	1743	1588	-155	91,1	617	971	-	-
АКСЫ РАЙОНУ	56	-	-56	-	-	-	-	-
АЛА-БУКА РАЙОНУ	159	151	-8	95,0	133	18	-	-
БАЗАР-КОРГОН РАЙОНУ	344	229	-115	66,6	-	229	-	-
НООКЕН РАЙОНУ	149	164	15	110,1	-	164	-	-
анын ичинде КОКЧКОР-АТА ш	18	45	27	250,0	-	45	-	-
СУЗАК РАЙОНУ	806	750	-56	93,1	370	380	-	-
анын ичинде КӨК-ЖАҢГАК ш	432	380	-52	88,0	-	380	-	-
ТОГКТОГУЛ РАЙОНУ	6	8	2	133,3	-	8	-	-
ЧАТКАЛ РАЙОНУ	9	13	4	144,4	13	-	-	-
ЖАЛАЛ-АБАД ш	129	178	49	138,0	101	77	-	-
МАЙЛУУ-СУУ ш	20	34	14	170,0	-	34	-	-
ТАШ-КӨМҮР ш	65	61	-4	93,8	-	61	-	-

**Коендор
Кролики**

(баш)

(голов)

Аймак Территория	Бардык турдөгү чарбалар Хозяйства всех категорий				анын ичинде: в том числе:			
	отчеттук күнгө карата на отчетную дату		2018-ж. 2017-ж. карата 2018г.к 2017г.		Дыйкан (фермер) чарбалары жана жеке ишкерлер Крестьянские (фермерские) хозяйства и индивидуальные предприниматели	Жарандардын жеке көмөкчү чарбалары Личные подсобные хозяйства граждан	Жамааттык чарбалар Коллективные хозяйства	Мамлекеттик чарбалар Государственные хозяйства
	2017ж./г.	2018ж./г.	+, -	%				
ЫССЫК-КӨЛ ОБЛАСТЫ	3416	3446	30	100,9	114	3332	-	-
АК-СУУ РАЙОНУ	228	279	51	122,4	42	237	-	-
ЖЕТИ-ӨГҮЗ РАЙОНУ	1082	1117	35	103,2	-	1117	-	-
ЫССЫК-КӨЛ РАЙОНУ	1055	1020	-35	96,7	-	1020	-	-
анын ичинде ЧОЛПОН-АТА ш	28	-	-28	-	-	-	-	-
ТОҢ РАЙОНУ	22	50	28	227,3	-	50	-	-
ТҮП РАЙОНУ	372	309	-63	83,1	72	237	-	-
КАРАКОЛ ш	483	503	20	104,1	-	503	-	-
БАЛЫКЧЫ ш	174	168	-6	96,6	-	168	-	-
НАРЫН ОБЛАСТЫ	307	280	-27	91,2	130	150	-	-
АК-ТАЛА РАЙОНУ	6	18	12	300,0	18	-	-	-
АТ-БАШЫ РАЙОНУ	14	87	73	621,4	36	51	-	-
ЖУМГАЛ РАЙОНУ	47	45	-2	95,7	15	30	-	-
КОЧКОР РАЙОНУ	124	52	-72	41,9	3	49	-	-
НАРЫН РАЙОНУ	72	58	-14	80,6	58	-	-	-
НАРЫН ш	44	20	-24	45,5	-	20	-	-
ОШ ОБЛАСТЫ	583	491	-92	84,2	85	406	-	-
КАРА-КУЛЖА РАЙОНУ	-	20	20	-	3	17	-	-
КАРА-СУУ РАЙОНУ	371	409	38	110,2	66	343	-	-
анын ичинде КАРА-СУУ ш	43	70	27	162,8	-	70	-	-
НООКАТ РАЙОНУ	212	62	-150	29,2	16	46	-	-
анын ичинде НООКАТ ш	61	-	-61	-	-	-	-	-

**Коендор
Кролики**

(баш)

(голов)

Аймак Территория	Бардык турдогу чарбалар Хозяйства всех категорий				анын ичинде: в том числе:			
	отчеттук күнгө карата на отчетную дату		2018-ж. 2017-ж. карата 2018г.к 2017г.		Дыйкан (фермер) чарбалары жана жеке ишкерлер Крестьянские (фермерские) хозяйства и индивидуальные предприниматели	Жарандардын жеке көмөкчү чарбалары Личные подсобные хозяйства граждан	Жамааттык чарбалар Коллективные хозяйства	Мамлекеттик чарбалар Государственные хозяйства
	2017ж./г.	2018ж./г.	+,-	%				
ТАЛАС ОБЛАСТЫ	385	462	77	120,0	164	298	-	-
БАКАЙ-АТА РАЙОНУ	22	3	-19	13,6	3	-	-	-
КАРА-БУУРА РАЙОНУ	150	211	61	140,7	87	124	-	-
МАНАС РАЙОНУ	70	79	9	112,9	54	25	-	-
ТАЛАС РАЙОНУ	39	94	55	241,0	20	74	-	-
ТАЛАС ш	104	75	-29	72,1	-	75	-	-
ЧҮЙ ОБЛАСТЫ	17136	19528	2392	114,0	3906	15622	-	-
АЛАМУДУН РАЙОНУ	3039	3671	632	120,8	406	3265	-	-
ЖАЙЫЛ РАЙОНУ	1411	1408	-3	99,8	294	1114	-	-
анын ичинде КАРА-БАЛТА ш	383	394	11	102,9	-	394	-	-
КЕМИН РАЙОНУ	512	377	-135	73,6	159	218	-	-
МОСКВА РАЙОНУ	3906	3783	-123	96,9	807	2976	-	-
ПАНФИЛОВ РАЙОНУ	505	933	428	184,8	302	631	-	-
СОКУЛУК РАЙОНУ	2944	4854	1910	164,9	1384	3470	-	-
анын ичинде ШОПОКОВ ш	484	419	-65	86,6	-	419	-	-
ЫСЫК-АТА РАЙОНУ	3403	2948	-455	86,6	354	2594	-	-
анын ичинде КАНТ ш	1007	843	-164	83,7	-	843	-	-
ЧҮЙ РАЙОНУ	181	270	89	149,2	200	70	-	-
ТОКМОК ш	1235	1284	49	104,0	-	1284	-	-
БИШКЕК ш.	678	592	-86	87,3	-	542	-	50
ОШ ш.	165	340	175	206,1	-	340	-	-

**Нутрийлер
Нутри**

(баш)

(ГОЛОВ)

Аймак Территория	Бардык турдөгү чарбалар Хозяйства всех категорий				анын ичинде: в том числе:			
	отчеттук күнгө карата на отчетную дату		2018-ж. 2017-ж. карата 2018г.к 2017г.		Дыйкан (фермер) чарбалары жана жеке ишкерлер Крестьянские (фермерские) хозяйства и индивидуальные предприниматели	Жарандардын жеке көмөкчү чарбалары Личные подсобные хозяйства граждан	Жамааттык чарбалар Коллективные хозяйства	Мамлекеттик чарбалар Государственные хозяйства
	2017ж./г.	2018ж./г.	+, -	%				
КЫРГЫЗ РЕСПУБЛИКАСЫ	293	205	-88	70,0	20	185	-	-
ЧҮЙ ОБЛАСТЫ	288	188	-100	65,3	20	168	-	-
АЛАМУДҮН РАЙОНУ	10	-	-10	-	-	-	-	-
ЖАЙЫЛ РАЙОНУ	55	51	-4	92,7	20	31	-	-
СОКУЛУК РАЙОНУ	167	38	-129	22,8	-	38	-	-
анын ичинде ШОПОКОВ ш	65	-	-65	-	-	-	-	-
ЫСЫК-АТА РАЙОНУ	56	99	43	176,8	-	99	-	-
анын ичинде КАНТ ш	56	37	-19	66,1	-	37	-	-
БИШКЕК ш.	5	17	12	340,0	-	17	-	-

**Төөлөр
Верблюды**

Аймак Территория	Бардык турдөгү чарбалар Хозяйства всех категорий				анын ичинде: в том числе:			
	отчеттук күнгө карата на отчетную дату		2018-ж. 2017-ж. карата 2018г.к 2017г.		Дыйкан (фермер) чарбалары жана жеке ишкерлер Крестьянские (фермерские) хозяйства и индивидуальные предприниматели	Жарандардын жеке көмөкчү чарбалары Личные подсобные хозяйства граждан	Жамааттык чарбалар Коллективные хозяйства	Мамлекеттик чарбалар Государственные хозяйства
	2017ж./г.	2018ж./г.	+, -	%				
КЫРГЫЗ РЕСПУБЛИКАСЫ	228	246	18	107,9	160	86	-	-
БАТКЕН ОБЛАСТЫ	-	2	2	-	2	-	-	-
ЛЕЙЛЕК РАЙОНУ	-	2	2	-	2	-	-	-
ЫССЫК-КӨЛ ОБЛАСТЫ	16	23	7	143,8	11	12	-	-
АК-СУУ РАЙОНУ	6	12	6	200,0	-	12	-	-
ТОҢ РАЙОНУ	10	11	1	110,0	11	-	-	-
НАРЫН ОБЛАСТЫ	154	143	-11	92,9	143	-	-	-
АК-ТАЛА РАЙОНУ	9	12	3	133,3	12	-	-	-
АТ-БАШЫ РАЙОНУ	39	25	-14	64,1	25	-	-	-
КОЧКОР РАЙОНУ	4	3	-1	75,0	3	-	-	-
НАРЫН РАЙОНУ	102	103	1	101,0	103	-	-	-
ОШ ОБЛАСТЫ	52	74	22	142,3	-	74	-	-
КАРА-СУУ РАЙОНУ	-	3	3	-	-	3	-	-
ӨЗГӨН РАЙОНУ	-	15	15	-	-	15	-	-
анын ичинде ӨЗГӨН ш	-	15	15	-	-	15	-	-
ЧОҢ-АЛАЙ РАЙОНУ	52	56	4	107,7	-	56	-	-
ТАЛАС ОБЛАСТЫ	2	1	-1	50,0	1	-	-	-
БАКАЙ-АТА РАЙОНУ	-	-	-	-	-	-	-	-
КАРА-БУУРА РАЙОНУ	1	1	-	100,0	1	-	-	-
МАНАС РАЙОНУ	1	-	-1	-	-	-	-	-
ЧҮЙ ОБЛАСТЫ	4	3	-1	75,0	3	-	-	-
АЛАМУДҮН РАЙОНУ	2	-	-2	-	-	-	-	-
ЫСЫК-АТА РАЙОНУ	-	3	3	-	3	-	-	-
ТОКМОК ш	2	-	-2	-	-	-	-	-

**Эшектер
Ослы**

Аймак Территория	Бардык турдөгү чарбалар Хозяйства всех категорий				анын ичинде: в том числе:			
	отчеттук күнгө карата на отчетную дату		2018-ж. 2017-ж. карата 2018г.к 2017г.		Дыйкан (фермер) чарбалары жана жеке ишкерлер Крестьянские (фермерские) хозяйства и индивидуальные предприниматели	Жарандардын жеке көмөкчү чарбалары Личные подсобные хозяйства граждан	Жамааттык чарбалар Коллективные хозяйства	Мамлекеттик чарбалар Государственные хозяйства
	2017ж./г.	2018ж./г.	+, -	%				
КЫРГЫЗ РЕСПУБЛИКАСЫ	33144	28941	-4203	87,3	14630	14309	-	2
БАТКЕН ОБЛАСТЫ	3354	2637	-717	78,6	1668	969	-	-
БАТКЕН РАЙОНУ	646	411	-235	63,6	287	124	-	-
КАДАМЖАЙ РАЙОНУ	1107	855	-252	77,2	154	701	-	-
ЛЕЙЛЕК РАЙОНУ	1497	1276	-221	85,2	1208	68	-	-
анын ичинде ИСФАНА ш	148	42	-106	28,4	35	7	-	-
БАТКЕН ш	13	-	-13	-	-	-	-	-
КЫЗЫЛ-КЫЯ ш	59	57	-2	96,6	19	38	-	-
СҮЛҮКТҮ ш	32	38	6	118,8	-	38	-	-
ЖАЛАЛ-АБАД ОБЛАСТЫ	10788	9677	-1111	89,7	6485	3192	-	-
АКСЫ РАЙОНУ	2459	2045	-414	83,2	1014	1031	-	-
анын ичинде КЕРБЕН ш	93	71	-22	76,3	71	-	-	-
АЛА-БУКА РАЙОНУ	1754	1720	-34	98,1	1704	16	-	-
БАЗАР-КОРГОН РАЙОНУ	1874	1567	-307	83,6	646	921	-	-
НООКЕН РАЙОНУ	944	788	-156	83,5	27	761	-	-
анын ичинде КОКЧКОР-АТА ш	1	1	-	100,0	-	1	-	-
СУЗАК РАЙОНУ	2191	2071	-120	94,5	1880	191	-	-
анын ичинде КӨК-ЖАҢГАК ш	80	73	-7	91,3	-	73	-	-
ТОГУЗ-ТОРО РАЙОНУ	225	178	-47	79,1	178	-	-	-
ТОГКТОГУЛ РАЙОНУ	682	760	78	111,4	755	5	-	-
ЧАТКАЛ РАЙОНУ	233	222	-11	95,3	222	-	-	-
ЖАЛАЛ-АБАД ш	84	84	-	100,0	59	25	-	-
КАРА-КӨЛ ш	100	9	-91	9,0	-	9	-	-
МАЙЛУУ-СУУ ш	138	141	3	102,2	-	141	-	-
ТАШ-КӨМҮР ш	104	92	-12	88,5	-	92	-	-

**Эшектер
Ослы**

Аймак Территория	Бардык турдөгү чарбалар Хозяйства всех категорий				анын ичинде: в том числе:			
	отчеттук күнгө карата на отчетную дату		2018-ж. 2017-ж. карата 2018г.к 2017г.		Дыйкан (фермер) чарбалары жана жеке ишкерлер Крестьянские (фермерские) хозяйства и индивидуальные предприниматели	Жарандардын жеке көмөкчү чарбалары Личные подсобные хозяйства граждан	Жамааттык чарбалар Коллективные хозяйства	Мамлекеттик чарбалар Государственные хозяйства
	2017ж./г.	2018ж./г.	+, -	%				
ЫССЫК-КӨЛ ОБЛАСТЫ	2131	1859	-272	87,2	275	1584	-	-
АК-СУУ РАЙОНУ	208	111	-97	53,4	17	94	-	-
ЖЕТИ-ӨГҮЗ РАЙОНУ	509	531	22	104,3	5	526	-	-
ЫССЫК-КӨЛ РАЙОНУ	382	406	24	106,3	18	388	-	-
анын ичинде ЧОЛПОН-АТА ш	7	-	-7	-	-	-	-	-
ТОҢ РАЙОНУ	714	619	-95	86,7	179	440	-	-
ТҮП РАЙОНУ	275	163	-112	59,3	56	107	-	-
КАРАКОЛ ш	13	5	-8	38,5	-	5	-	-
БАЛЫКЧЫ ш	30	24	-6	80,0	-	24	-	-
НАРЫН ОБЛАСТЫ	2506	2500	-6	99,8	2416	84	-	-
АК-ТАЛА РАЙОНУ	469	496	27	105,8	492	4	-	-
АТ-БАШЫ РАЙОНУ	246	266	20	108,1	242	24	-	-
ЖУМГАЛ РАЙОНУ	320	273	-47	85,3	246	27	-	-
КОЧКОР РАЙОНУ	831	733	-98	88,2	709	24	-	-
НАРЫН РАЙОНУ	633	728	95	115,0	727	1	-	-
НАРЫН ш	7	4	-3	57,1	-	4	-	-
ОШ ОБЛАСТЫ	10360	8513	-1847	82,2	1474	7039	-	-
АЛАЙ РАЙОНУ	1362	1213	-149	89,1	550	663	-	-
АРАВАН РАЙОНУ	585	355	-230	60,7	67	288	-	-
КАРА-КУЛЖА РАЙОНУ	1355	1203	-152	88,8	172	1031	-	-
КАРА-СУУ РАЙОНУ	1450	1219	-231	84,1	234	985	-	-
НООКАТ РАЙОНУ	1663	881	-782	53,0	399	482	-	-
анын ичинде НООКАТ ш	8	3	-5	37,5	-	3	-	-
ӨЗГӨН РАЙОНУ	3079	2744	-335	89,1	-	2744	-	-
анын ичинде ӨЗГӨН ш	-	85	85	-	-	85	-	-
ЧОҢ-АЛАЙ РАЙОНУ	866	898	32	103,7	52	846	-	-

**Эшектер
Ослы**

(баш)

(ГОЛОВ)

Аймак Территория	Бардык турдөгү чарбалар Хозяйства всех категорий				анын ичинде: в том числе:			
	отчеттук күнгө карата на отчетную дату		2018-ж. 2017-ж. карата 2018г.к 2017г.		Дыйкан (фермер) чарбалары жана жеке ишкерлер Крестьянские (фермерские) хозяйства и индивидуальные предприниматели	Жарандардын жеке көмөкчү чарбалары Личные подсобные хозяйства граждан	Жамааттык чарбалар Коллективные хозяйства	Мамлекеттик чарбалар Государственные хозяйства
	2017ж./г.	2018ж./г.	+, -	%				
ТАЛАС ОБЛАСТЫ	2491	2246	-245	90,2	1458	788	-	-
БАКАЙ-АТА РАЙОНУ	309	298	-11	96,4	176	122	-	-
КАРА-БУУРА РАЙОНУ	897	700	-197	78,0	626	74	-	-
МАНАС РАЙОНУ	725	728	3	100,4	372	356	-	-
ТАЛАС РАЙОНУ	557	512	-45	91,9	284	228	-	-
ТАЛАС ш	3	8	5	266,7	-	8	-	-
ЧҮЙ ОБЛАСТЫ	1482	1479	-3	99,8	847	632	-	-
АЛАМУДҮН РАЙОНУ	145	167	22	115,2	74	93	-	-
ЖАЙЫЛ РАЙОНУ	136	105	-31	77,2	59	46	-	-
анын ичинде КАРА-БАЛТА ш	5	6	1	120,0	-	6	-	-
КЕМИН РАЙОНУ	175	183	8	104,6	165	18	-	-
МОСКВА РАЙОНУ	147	164	17	111,6	77	87	-	-
ПАНФИЛОВ РАЙОНУ	93	121	28	130,1	60	61	-	-
СОКУЛУК РАЙОНУ	366	341	-25	93,2	116	225	-	-
анын ичинде ШОПОКОВ ш	1	2	1	200,0	-	2	-	-
ЫСЫК-АТА РАЙОНУ	193	159	-34	82,4	87	72	-	-
анын ичинде КАНТ ш	3	1	-2	33,3	-	1	-	-
ЧҮЙ РАЙОНУ	213	235	22	110,3	209	26	-	-
ТОКМОК ш	14	4	-10	28,6	-	4	-	-
БИШКЕК ш.	5	12	7	240,0	-	12	-	-
ОШ ш.	24	16	-8	66,7	7	9	-	-
ӨЗГӨЧӨ ЭСЕП	3	2	-1	66,7	-	-	-	2

**Аары бал челектери
Пчелосемьи**

Аймак Территория	Бардык турдөгү чарбалар Хозяйства всех категорий				анын ичинде: в том числе:			
	отчеттук күнгө карата на отчетную дату		2018-ж. 2017-ж. карата 2018г.к 2017г.		Дыйкан (фермер) чарбалары жана жеке ишкерлер Крестьянские (фермерские) хозяйства и индивидуальные предприниматели	Жарандардын жеке көмөкчү чарбалары Личные подсобные хозяйства граждан	Жамааттык чарбалар Коллективные хозяйства	Мамлекеттик чарбалар Государственные хозяйства
	2017ж./г.	2018ж./г.	+, -	%				
КЫРГЫЗ РЕСПУБЛИКАСЫ	111690	118996	7306	106,5	27359	69347	12940	9350
БАТКЕН ОБЛАСТЫ	1419	1584	165	111,6	672	795	-	117
БАТКЕН РАЙОНУ	182	135	-47	74,2	102	33	-	-
КАДАМЖАЙ РАЙОНУ	635	670	35	105,5	-	553	-	117
ЛЕЙЛЕК РАЙОНУ	417	570	153	136,7	570	-	-	-
анын ичинде ИСФАНА ш	164	160	-4	97,6	160	-	-	-
БАТКЕН ш	50	74	24	148,0	-	74	-	-
КЫЗЫЛ-КЫЯ ш	130	130	-	100,0	-	130	-	-
СҮЛҮКТҮ ш	5	5	-	100,0	-	5	-	-
ЖАЛАЛ-АБАД ОБЛАСТЫ	52132	52297	165	100,3	17645	15890	10174	8588
АКСЫ РАЙОНУ	8492	8343	-149	98,2	1042	4534	-	2767
АЛА-БУКА РАЙОНУ	2843	2851	8	100,3	1065	1536	-	250
БАЗАР-КОРГОН РАЙОНУ	6941	6310	-631	90,9	32	3305	-	2973
НООКЕН РАЙОНУ	598	931	333	155,7	74	737	-	120
анын ичинде КОКЧКОР-АТА ш	147	365	218	248,3	-	298	-	67
СУЗАК РАЙОНУ	11449	10798	-651	94,3	6972	2607	-	1219
анын ичинде КӨК-ЖАҢГАК ш	440	442	2	100,5	-	442	-	-
ТОГУЗ-ТОРО РАЙОНУ	1282	1416	134	110,5	1359	-	-	57
ТОГКТОГУЛ РАЙОНУ	18245	19558	1313	107,2	6129	2103	10174	1152
ЧАТКАЛ РАЙОНУ	538	539	1	100,2	489	-	-	50
ЖАЛАЛ-АБАД ш	707	542	-165	76,7	483	59	-	-
КАРА-КӨЛ ш	759	730	-29	96,2	-	730	-	-
МАЙЛУУ-СУУ ш	148	229	81	154,7	-	229	-	-
ТАШ-КӨМҮР ш	130	50	-80	38,5	-	50	-	-

**Аары бал челектери
Пчелосемьи**

Аймак Территория	Бардык турдогу чарбалар Хозяйства всех категорий				анын ичинде: в том числе:			
	отчеттук күнгө карата на отчетную дату		2018-ж. 2017-ж. карата 2018г.к 2017г.		Дыйкан (фермер) чарбалары жана жеке ишкерлер Крестьянские (фермерские) хозяйства и индивидуальные предприниматели	Жарандардын жеке көмөкчү чарбалары Личные подсобные хозяйства граждан	Жамааттык чарбалар Коллективные хозяйства	Мамлекеттик чарбалар Государственные хозяйства
	2017ж./г.	2018ж./г.	+, -	%				
ЫССЫК-КӨЛ ОБЛАСТЫ	8480	10313	1833	121,6	1070	9243	-	-
АК-СУУ РАЙОНУ	541	665	124	122,9	9	656	-	-
ЖЕТИ-ӨГҮЗ РАЙОНУ	2128	2355	227	110,7	84	2271	-	-
ЫССЫК-КӨЛ РАЙОНУ	1708	1760	52	103,0	-	1760	-	-
анын ичинде ЧОЛПОН-АТА ш	7	9	2	128,6	-	9	-	-
ТОҢ РАЙОНУ	324	252	-72	77,8	2	250	-	-
ТҮП РАЙОНУ	2185	3763	1578	172,2	975	2788	-	-
КАРАКОЛ ш	1427	1360	-67	95,3	-	1360	-	-
БАЛЫКЧЫ ш	167	158	-9	94,6	-	158	-	-
НАРЫН ОБЛАСТЫ	2447	3431	984	140,2	1545	1856	30	-
АК-ТАЛА РАЙОНУ	32	12	-20	37,5	12	-	-	-
АТ-БАШЫ РАЙОНУ	1050	1434	384	136,6	723	711	-	-
ЖУМГАЛ РАЙОНУ	1096	1213	117	110,7	401	782	30	-
КОЧКОР РАЙОНУ	189	291	102	154,0	34	257	-	-
НАРЫН РАЙОНУ	50	375	325	750,0	375	-	-	-
НАРЫН ш	30	106	76	353,3	-	106	-	-
ОШ ОБЛАСТЫ	38410	40620	2210	105,8	3627	34088	2400	505
АЛАЙ РАЙОНУ	2158	1878	-280	87,0	584	1294	-	-
АРАВАН РАЙОНУ	8416	10013	1597	119,0	861	9152	-	-
КАРА-КУЛЖА РАЙОНУ	7520	7243	-277	96,3	1088	6155	-	-
КАРА-СУУ РАЙОНУ	5657	6348	691	112,2	111	6237	-	-
анын ичинде КАРА-СУУ ш	1585	1725	140	108,8	-	1725	-	-
НООКАТ РАЙОНУ	2060	1733	-327	84,1	983	720	-	30
анын ичинде НООКАТ ш	340	10	-330	2,9	-	10	-	-
ӨЗГӨН РАЙОНУ	12599	13405	806	106,4	-	10530	2400	475

**Аары бал челектери
Пчелосеми**

Аймак Территория	Бардык турдогу чарбалар Хозяйства всех категорий				анын ичинде: в том числе:			
	отчеттук күнгө карата на отчетную дату		2018-ж. 2017-ж. карата 2018г.к 2017г.		Дыйкан (фермер) чарбалары жана жеке ишкерлер Крестьянские (фермерские) хозяйства и индивидуальные предприниматели	Жарандардын жеке көмөкчү чарбалары Личные подсобные хозяйства граждан	Жамааттык чарбалар Коллективные хозяйства	Мамлекеттик чарбалар Государственные хозяйства
	2017ж./г.	2018ж./г.	+, -	%				
ТАЛАС ОБЛАСТЫ	1882	2172	290	115,4	845	1002	200	125
БАКАЙ-АТА РАЙОНУ	201	295	94	146,8	89	156	-	50
КАРА-БУУРА РАЙОНУ	212	273	61	128,8	248	-	-	25
МАНАС РАЙОНУ	49	34	-15	69,4	34	-	-	-
ТАЛАС РАЙОНУ	372	724	352	194,6	474	-	200	50
ТАЛАС ш	1048	846	-202	80,7	-	846	-	-
ЧҮЙ ОБЛАСТЫ	5933	7429	1496	125,2	1955	5438	36	-
АЛАМУДУН РАЙОНУ	962	1385	423	144,0	145	1240	-	-
ЖАЙЫЛ РАЙОНУ	783	756	-27	96,6	157	599	-	-
анын ичинде КАРА-БАЛТА ш	173	173	-	100,0	-	173	-	-
КЕМИН РАЙОНУ	853	913	60	107,0	360	553	-	-
МОСКВА РАЙОНУ	653	890	237	136,3	138	752	-	-
ПАНФИЛОВ РАЙОНУ	162	358	196	221,0	55	303	-	-
СОКУЛУК РАЙОНУ	305	704	399	230,8	97	607	-	-
анын ичинде ШОПОКОВ ш	35	441	406	1260,0	-	441	-	-
ЫСЫК-АТА РАЙОНУ	1197	1190	-7	99,4	397	793	-	-
анын ичинде КАНТ ш	468	399	-69	85,3	-	399	-	-
ЧҮЙ РАЙОНУ	589	642	53	109,0	606	-	36	-
ТОКМОК ш	429	591	162	137,8	-	591	-	-
БИШКЕК ш.	607	494	-113	81,4	-	379	100	15
ОШ ш.	380	656	276	172,6	-	656	-	-

КЫРГЫЗ РЕСПУБЛИКАСЫНДАГЫ
МАЛГА ЖАНА УЙ КАНАТТУУЛАРГА САНАК ЖҮРГҮЗҮҮНҮН ЖЫЙЫНТЫГЫ
(2018-жылдын аягына карата абалы боюнча)

ИТОГИ УЧЕТА
СКОТА И ДОМАШНЕЙ ПТИЦЫ В КЫРГЫЗСКОЙ РЕСПУБЛИКЕ
(по состоянию на конец 2018 года)

Жылдык басылма
Годовая публикация

Чыгарууга жооптуу:
Ответственный за выпуск:
Э. Тургунбаева
Ж. Дубанаева

Компьютердик калыптоо
Компьютерная верстка
Нарыналы к. Жазира
Д. Абдыказиев

Тел.:(+996312) 62 57 35; 32 46 21